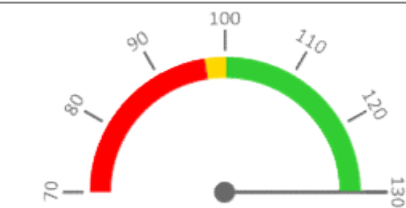
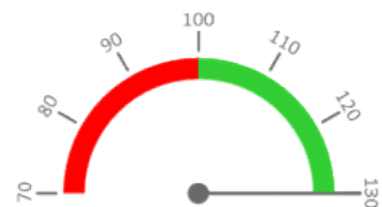


Útvar: **Ústav mikrobiologie**Rok: **2021**Měsíc: **Prosinec****Celkové body - bez agregovaných výkonů**

	Skutečnost od počátku roku (1-12)					Plán (1-12) 2021
	2017	2018	2019	2020	2021	
Celkové body (tis.)	76 487	104 227	107 296	177 823	179 728	107 296
Meziroční změna abs.		27 740	3 069	70 527	1 905	72 432 Plnění abs.
Meziroční změna %		↑ 136,3%	↑ 102,9%	↑ 165,7%	↑ 101,1%	167,5% Plnění %

**Ambulantní body**

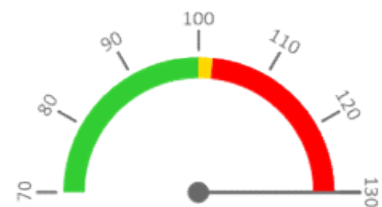
	Skutečnost od počátku roku (1-12)					Plán (1-12) 2021
	2017	2018	2019	2020	2021	
Amb. body (tis.)	36 245	48 177	51 971	101 416	80 748	51 971
Meziroční změna abs.		11 932	3 795	49 444	-20 668	28 776 Plnění abs.
Meziroční změna %		↑ 132,9%	↑ 107,9%	↑ 195,1%	↓ 79,6%	155,4% Plnění %

**Centrové léky**

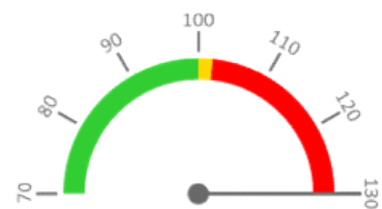
	Skutečnost od počátku roku (1-12)					Plán (1-12) 2021
	2017	2018	2019	2020	2021	
Centrové léky (tis.CZK)	0	0	0	0	0	0
Meziroční změna abs.						Plnění abs.
Meziroční změna %						Plnění %

**Ostatní léky**

	Skutečnost od počátku roku (1-12)					Plán (1-12) 2021
	2017	2018	2019	2020	2021	
Ostatní léky (tis.CZK)	33	33	28	33	49	33
Meziroční změna abs.		0	-5	5	16	16 Plnění abs.
Meziroční změna %		○ 99,3%	● 85,1%	● 116,3%	● 150,0%	149,3% Plnění %

**Zdravotnický materiál**

	Skutečnost od počátku roku (1-12)					Plán (1-12) 2021
	2017	2018	2019	2020	2021	
Zdrav. materiál (tis.CZK)	22 892	28 950	30 003	75 621	45 925	31 048
Meziroční změna abs.		6 058	1 053	45 618	-29 696	14 877 Plnění abs.
Meziroční změna %		● 126,5%	● 103,6%	● 252,0%	● 60,7%	147,9% Plnění %



REPORTING KLINIK za období 1-12/2021

Útvar: Ústav mikrobiologie

Rok:

2021

Měsíc:

Prosinec

Celkové body - bez agregovaných výkonů

2018	2019	2020	2021	Plán	2021 vs. 2020	v %	Skutečnost vs. Plán 2021	v %
------	------	------	------	------	---------------	-----	--------------------------	-----

FINANCE

Náklady	58 559 610	61 357 402	118 405 753	91 894 125	66 903 109	-26 511 628	77,61%	24 991 016	137,35%
Náklady na spotřebu materiálu	29 263 299	30 278 822	76 235 058	46 313 106	31 438 063	-29 921 952	60,75%	14 875 043	147,32%
Léky a léčiva (bez center a §16)	33 181	28 237	32 840	49 270	33 000	16 430	150,03%	16 270	149,30%
Krevní přípravky	0	0	0	0	0	0			
Zdravotnické prostředky	28 949 655	30 002 693	75 620 941	45 924 556	31 048 000	-29 696 385	60,73%	14 876 556	147,91%
Potravinny	0	0	0	0	0	0			
Všeobecný materiál	262 308	233 914	273 248	225 007	238 063	-48 241	82,35%	-13 056	94,52%
Náhradní díly	0	0	8 809	876	0	-7 933	9,94%		
DDHM a textil	18 155	13 716	298 046	113 133	119 000	-184 913	37,96%	-5 867	95,07%
Ostatní spotřeba (bez center a §16)	0	263	1 174	264	0	-910	22,49%		
Ostatní služby	801 297	1 106 314	1 834 069	2 058 430	1 567 222	224 361	112,23%	491 208	131,34%
Spotřeba energie	0	0	0	0	0	0			
Osobní náklady	26 149 114	27 664 884	38 113 587	41 539 026	32 340 948	3 425 439	108,99%	9 198 078	128,44%
Centrové léky dle NIS (sml. I nesml.)	0	0	0	0	0	0			
Centrové léky dle účetnictví	0	0	0	0	0	0			
§16 dle NIS (sml. I nesml.)	0	0	0	0	0	0			
§16 dle účetnictví	0	0	0	0	0	0			
CASH úhrady (bez tržeb od ZP za zdrav.péči, bonusů, FKSP, náhrady po	711 524	641 374	4 044 381	809 839	907 069	-3 234 542	20,02%	-97 230	89,28%

PRODUKCE

AMBULANTNÍ PÉČE

Ambulantní body	48 176 743	51 971 421	101 415 909	80 747 521	51 971 421	-20 668 388	79,62%	28 776 100	155,37%
Počet ambulantních výkonů	194 028	210 481	233 003	227 647	210 481	-5 356	97,70%	17 166	108,16%
ZUM/ZULP v CZK	0	0	0	0	0	0			
Hodnota ambulantní péče v CZK	0	44 764 718	93 554 550	80 260 837	44 764 718	-13 293 713	85,79%	35 496 120	179,29%
Počet vyšetření celkem	0	77 136	106 312	119 912	77 136	13 600	112,79%	42 776	155,46%
z toho ambulantní vyšetření	0	39 765	63 432	59 971	39 765	-3 461	94,54%	20 206	150,81%
Počet URČ celkem	0	32 362	48 811	48 923	32 362	112	100,23%	16 561	151,17%
z toho ambulantní URČ	0	21 370	38 676	34 988	21 370	-3 688	90,46%	13 618	163,72%
Celkové body	104 227 351	107 296 264	177 823 369	179 727 917	108 281 932	1 904 548	101,07%	71 445 985	165,98%

PERSONALISTIKA

ZAMĚSTNANCI - Přepočtený evidenční stav

Systemizace

CELKEM	38,5	37,0	39,6	40,0	40,0	40,6	0,0	100,00%	-0,5	98,64%
Lékaři celkem	5,5	4,0	5,3	5,7	6,5	5,3	0,8	114,04%	1,3	123,81%
z toho L1	0,4	0,2	1,0	1,0	2,0	1,0	1,0	200,00%	1,0	200,00%
z toho L2	0,0	0,0	0,6	0,9	0,9	0,6	0,0	100,00%	0,3	141,67%
z toho L3	5,1	3,8	3,7	3,9	3,7	3,6	-0,2	94,81%	0,0	100,00%
Sestry	0,0	0,0	0,0	0,0	0,0	0,0	0,0		0,0	
Ostatní NLZP	25,0	25,0	26,3	26,3	26,3	27,3	0,0	100,00%	-1,0	96,34%
THP	1,0	1,0	1,0	1,0	1,0	1,0	0,0	100,00%	0,0	100,00%
Dělník	0,0	0,0	0,0	0,0	0,0	0,0	0,0		0,0	
Ostatní	7,0	7,0	7,0	7,0	6,2	7,0	-0,8	88,57%	-0,8	88,57%