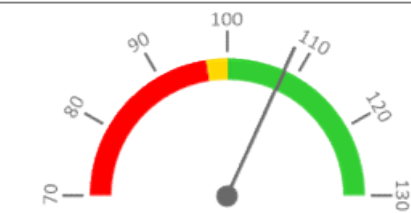


Útvar: **Ústav imunologie**

 Rok: **2021**

 Měsíc: **Prosinec**
**Celkové body**

	2017	Skutečnost od počátku roku (1-12)				2021	Plán (1-12) 2021
		2018	2019	2020	2021		
<b>Celkové body (tis.)</b>	<b>86 668</b>	<b>100 629</b>	<b>107 704</b>	<b>108 275</b>	<b>115 816</b>	<b>107 104</b>	
Meziroční změna abs.		13 962	2 731	571	7 541	8 711 Plnění abs.	
Meziroční změna %		↑ 116,1%	↑ 107,0%	⇒ 100,5%	↑ 107,0%	108,1% Plnění %	


**Ambulantní body**

	2017	Skutečnost od počátku roku (1-12)				2021	Plán (1-12) 2021
		2018	2019	2020	2021		
<b>Amb. body (tis.)</b>	<b>69 901</b>	<b>81 414</b>	<b>87 295</b>	<b>91 223</b>	<b>101 657</b>	<b>87 295</b>	
Meziroční změna abs.		11 513	1 289	3 928	10 434	14 362 Plnění abs.	
Meziroční změna %		↑ 116,5%	↑ 101,6%	↑ 104,5%	↑ 111,4%	116,5% Plnění %	


**Centrové léky**

	2017	Skutečnost od počátku roku (1-12)				2021	Plán (1-12) 2021
		2018	2019	2020	2021		
<b>Centrové léky (tis.CZK)</b>	<b>0</b>	<b>0</b>	<b>0</b>	<b>0</b>	<b>0</b>	<b>0</b>	
Meziroční změna abs.						Plnění abs.	
Meziroční změna %						Plnění %	


**Ostatní léky**

	2017	Skutečnost od počátku roku (1-12)				2021	Plán (1-12) 2021
		2018	2019	2020	2021		
<b>Ostatní léky (tis.CZK)</b>	<b>21</b>	<b>22</b>	<b>23</b>	<b>31</b>	<b>33</b>	<b>30</b>	
Meziroční změna abs.		1	1	8	2	3 Plnění abs.	
Meziroční změna %		● 104,7%	● 103,8%	● 134,6%	● 107,4%	109,2% Plnění %	


**Zdravotnický materiál**

	2017	Skutečnost od počátku roku (1-12)				2021	Plán (1-12) 2021
		2018	2019	2020	2021		
<b>Zdrav. materiál (tis.CZK)</b>	<b>26 331</b>	<b>27 672</b>	<b>28 189</b>	<b>28 525</b>	<b>30 711</b>	<b>28 937</b>	
Meziroční změna abs.		1 341	516	337	2 185	1 774 Plnění abs.	
Meziroční změna %		● 105,1%	● 101,9%	● 101,2%	● 107,7%	106,1% Plnění %	



## REPORTING KLINIK za období 1-12/2021

Útvar: Ústav imunologie

Rok: 2021

Měsíc: Prosinec

2018	2019	2020	2021	Plán	2021 vs. 2020	v %	Skutečnost vs. Plán 2021	v %
------	------	------	------	------	---------------	-----	--------------------------	-----

## FINANCE

Náklady	53 048 908	54 338 123	55 443 612	64 208 565	59 560 990	8 764 953	115,81%	4 647 575	107,80%
<b>Náklady na spotřebu materiálu</b>	<b>27 999 319</b>	<b>28 474 481</b>	<b>28 909 917</b>	<b>31 044 802</b>	<b>29 287 297</b>	<b>2 134 885</b>	<b>107,38%</b>	<b>1 757 505</b>	<b>106,00%</b>
Léky a léčiva (bez center a §16)	21 815	22 654	30 502	32 768	30 000	2 266	107,43%	2 768	109,23%
Krevní přípravky	0	0	0	0	0	0			
Zdravotnické prostředky	27 672 354	28 188 842	28 525 399	30 710 843	28 937 004	2 185 443	107,66%	1 773 839	106,13%
Potraviný	0	0	0	0	0	0			
Všeobecný materiál	287 202	247 371	265 275	256 501	278 293	-8 774	96,69%	-21 792	92,17%
Náhradní díly	2 091	499	3 787	0	0	-3 787	0,00%		
DDHM a textil	15 857	14 850	84 690	44 426	42 000	-40 264	52,46%	2 426	105,78%
Ostatní spotřeba (bez center a §16)	1	265	264	264	0	0	99,86%	264	
<b>Ostatní služby</b>	<b>1 221 915</b>	<b>1 439 666</b>	<b>1 315 510</b>	<b>1 475 024</b>	<b>1 632 014</b>	<b>159 514</b>	<b>112,13%</b>	<b>-156 990</b>	<b>90,38%</b>
<b>Spotřeba energie</b>	<b>552 522</b>	<b>644 448</b>	<b>613 859</b>	<b>605 993</b>	<b>632 044</b>	<b>-7 866</b>	<b>98,72%</b>	<b>-26 051</b>	<b>95,88%</b>
<b>Osobní náklady</b>	<b>20 923 212</b>	<b>22 262 636</b>	<b>22 676 177</b>	<b>28 664 418</b>	<b>26 007 379</b>	<b>5 988 240</b>	<b>126,41%</b>	<b>2 657 039</b>	<b>110,22%</b>
Centrové léky dle NIS (sml. I nesml.)	0	0	0	0	0	0			
Centrové léky dle účetnictví	0	0	0	0	0	0			
§16 dle NIS (sml. I nesml.)	0	0	0	0	0	0			
§16 dle účetnictví	0	0	0	0	0	0			
CASH úhrady (bez tržeb od ZP za zdrav.péči, bonusu, FKSP, náhrady po	1 164 593	990 300	917 340	1 817 757	1 574 047	900 417	198,16%	243 710	115,48%

## PRODUKCE

## AMBULANTNÍ PÉČE

Ambulantní body	81 413 794	87 294 951	91 223 208	101 656 956	87 294 951	10 433 748	111,44%	14 362 005	116,45%
Počet ambulantních výkonů	143 688	160 678	167 908	187 113	160 678	19 205	111,44%	26 435	116,45%
ZUM/ZULP v CZK	0	0	0	0	0	0			
<b>Hodnota ambulantní péče v CZK</b>	<b>0</b>	<b>64 263 292</b>	<b>75 508 095</b>	<b>85 968 359</b>	<b>64 263 292</b>	<b>10 460 264</b>	<b>113,85%</b>	<b>21 705 067</b>	<b>133,78%</b>
<b>Počet vyšetření celkem</b>	<b>0</b>	<b>17 430</b>	<b>18 729</b>	<b>28 271</b>	<b>17 430</b>	<b>9 542</b>	<b>150,94%</b>	<b>10 841</b>	<b>162,20%</b>
z toho ambulantní vyšetření	0	14 318	15 555	26 123	14 318	10 568	167,94%	11 805	182,44%
<b>Počet URČ celkem</b>	<b>0</b>	<b>12 756</b>	<b>13 476</b>	<b>21 785</b>	<b>12 756</b>	<b>8 308</b>	<b>161,65%</b>	<b>9 029</b>	<b>170,78%</b>
z toho ambulantní URČ	0	10 964	11 796	20 578	10 964	8 782	174,44%	9 614	187,69%
Záchyt receptů obrátově									
Záchyt receptů množstevně									
<b>Celkové body</b>	<b>100 629 398</b>	<b>103 360 892</b>	<b>89 989 744</b>	<b>129 111 030</b>	<b>104 056 750</b>	<b>39 121 286</b>	<b>143,47%</b>	<b>25 054 280</b>	<b>124,08%</b>

## PERSONALISTIKA

## ZAMĚSTNANCI - Přepočtený evidenční stav

Systemizace

CELKEM	31,2	30,1	31,4	30,4	32,7	31,4	2,3	107,39%	1,3	104,31%
<b>Lékaři celkem</b>	<b>2,4</b>	<b>2,2</b>	<b>2,1</b>	<b>2,1</b>	<b>2,1</b>	<b>2,1</b>	<b>0,0</b>	<b>100,00%</b>	<b>0,0</b>	<b>100,00%</b>
z toho L1	0,0	0,0	0,0	0,0	0,0	0,0	0,0		0,0	
z toho L2	0,0	0,0	0,0	0,0	0,0	0,0	0,0		0,0	
z toho L3	2,4	2,2	2,1	2,1	2,1	2,1	0,0	100,00%	0,0	100,00%
<b>Sestry</b>	<b>1,0</b>	<b>1,0</b>	<b>1,0</b>	<b>1,0</b>	<b>1,0</b>	<b>1,0</b>	<b>0,0</b>	<b>100,00%</b>	<b>0,0</b>	<b>100,00%</b>
Ostatní NLZP	16,5	16,7	16,2	16,0	16,3	16,2	0,3	101,88%	0,1	100,62%
THP	1,0	0,7	1,0	1,0	1,0	1,0	0,0	100,00%	0,0	100,00%
Dělník	0,0	0,0	0,0	0,0	0,0	0,0	0,0		0,0	
Ostatní	10,3	9,5	11,1	10,3	12,3	11,1	2,0	118,84%	1,2	111,31%