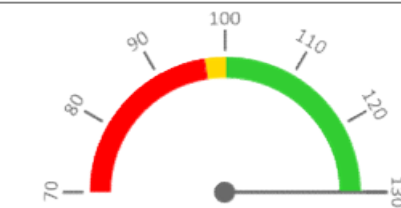
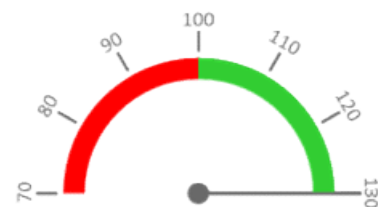


**Celkové body**

	Skutečnost od počátku roku (1-12)					Plán (1-12)
	2017	2018	2019	2020	2021	2021
<b>Celkové body (tis.)</b>	<b>44 279</b>	<b>47 376</b>	<b>33 536</b>	<b>160 315</b>	<b>199 331</b>	<b>47 376</b>
Meziroční změna abs.		3 097	-13 840	126 779	39 016	151 954 Plnění abs.
Meziroční změna %		↑ 107,0%	↓ 70,8%	↑ 478,0%	↑ 124,3%	420,7% Plnění %

**Ambulantní body**

	Skutečnost od počátku roku (1-12)					Plán (1-12)
	2017	2018	2019	2020	2021	2021
<b>Amb. body (tis.)</b>	<b>33 058</b>	<b>31 390</b>	<b>22 840</b>	<b>150 594</b>	<b>188 891</b>	<b>31 390</b>
Meziroční změna abs.		-1 668	-8 550	127 754	38 296	157 500 Plnění abs.
Meziroční změna %		↓ 95,0%	↓ 72,8%	↑ 659,3%	↑ 125,4%	601,8% Plnění %

**Centrové léky**

	Skutečnost od počátku roku (1-12)					Plán (1-12)
	2017	2018	2019	2020	2021	2021
<b>Centrové léky (tis.CZK)</b>	<b>0</b>	<b>0</b>	<b>0</b>	<b>0</b>	<b>0</b>	<b>0</b>
Meziroční změna abs.						Plnění abs.
Meziroční změna %						Plnění %

**Ostatní léky**

	Skutečnost od počátku roku (1-12)					Plán (1-12)
	2017	2018	2019	2020	2021	2021
<b>Ostatní léky (tis.CZK)</b>	<b>12</b>	<b>29</b>	<b>101</b>	<b>7</b>	<b>13</b>	<b>30</b>
Meziroční změna abs.		17	72	-93	5	-17 Plnění abs.
Meziroční změna %		238,7%	345,8%	7,4%	167,5%	41,9% Plnění %

**Zdravotnický materiál**

	Skutečnost od počátku roku (1-12)					Plán (1-12)
	2017	2018	2019	2020	2021	2021
<b>Zdrav. materiál (tis.CZK)</b>	<b>7 396</b>	<b>7 222</b>	<b>7 034</b>	<b>54 125</b>	<b>61 807</b>	<b>7 300</b>
Meziroční změna abs.		-174	-187	47 091	7 682	54 507 Plnění abs.
Meziroční změna %		97,6%	97,4%	769,4%	114,2%	846,7% Plnění %



## REPORTING KLINIK za období 1-12/2021

Útvar: Laboratoř experimentální medicíny

Rok: 2021

Měsíc: Prosinec

2018	2019	2020	2021	Plán	2021 vs. 2020	v %	Skutečnost vs. Plán 2021	v %
------	------	------	------	------	---------------	-----	--------------------------	-----

## FINANCE

Náklady	13 183 547	13 193 886	65 490 550	80 477 505	14 587 416	14 986 955	122,88%	65 890 089	551,69%
<b>Náklady na spotřebu materiálu</b>	<b>7 299 884</b>	<b>7 170 291</b>	<b>54 525 210</b>	<b>61 980 744</b>	<b>7 437 912</b>	<b>7 455 533</b>	<b>113,67%</b>	<b>54 542 832</b>	<b>833,31%</b>
Léky a léčiva (bez center a §16)	29 168	100 867	7 498	12 558	30 000	5 060	167,48%	-17 442	41,86%
Krevní přípravky	0	0	0	0	0	0			
Zdravotnické prostředky	7 221 689	7 034 316	54 124 850	61 807 140	7 300 000	7 682 290	114,19%	54 507 140	846,67%
Potraviný	0	0	0	0	0	0			
Všeobecný materiál	43 904	34 687	140 559	51 670	45 912	-88 890	36,76%	5 757	112,54%
Náhradní díly	0	0	0	0	0	0			
DDHM a textil	5 122	420	252 302	109 377	62 000	-142 926	43,35%	47 377	176,41%
Ostatní spotřeba (bez center a §16)	1	1	0	-1	0	-1	-533,33%	-1	
<b>Ostatní služby</b>	<b>973 752</b>	<b>930 280</b>	<b>1 139 360</b>	<b>1 590 344</b>	<b>1 061 887</b>	<b>450 984</b>	<b>139,58%</b>	<b>528 457</b>	<b>149,77%</b>
<b>Spotřeba energie</b>	<b>211 185</b>	<b>252 785</b>	<b>240 926</b>	<b>234 688</b>	<b>244 223</b>	<b>-6 238</b>	<b>97,41%</b>	<b>-9 534</b>	<b>96,10%</b>
<b>Osobní náklady</b>	<b>4 513 339</b>	<b>4 792 228</b>	<b>9 583 562</b>	<b>15 750 762</b>	<b>5 590 251</b>	<b>6 167 200</b>	<b>164,35%</b>	<b>10 160 511</b>	<b>281,75%</b>
Centrové léky dle NIS (sml. I nesml.)	0	0	0	0	0	0			
Centrové léky dle účetnictví	0	0	0	0	0	0			
§16 dle NIS (sml. I nesml.)	0	0	0	0	0	0			
§16 dle účetnictví	0	0	0	0	0	0			
CASH úhrady (bez tržeb od ZP za zdrav.péči, bonusů, FKSP, náhrady po	27 916	0	17 347 865	8 515 869	0	-8 831 996	49,09%		

## PRODUKCE

## AMBULANTNÍ PÉČE

Ambulantní body	31 390 049	22 840 258	150 594 460	188 890 537	31 390 049	38 296 077	125,43%	157 500 488	601,75%
Počet ambulantních výkonů	9 040	4 791	136 219	189 891	9 040	53 672	139,40%	180 851	2100,56%
ZUM/ZULP v CZK	0	0	0	0	0	0			
<b>Hodnota ambulantní péče v CZK</b>		19 153 390	136 987 680	182 899 245	26 323 076	45 911 565	133,52%	156 576 169	694,82%
<b>Počet vyšetření celkem</b>	0	1 333	66 978	186 367	1 333	119 389	278,25%	185 034	13981,02%
z toho ambulantní vyšetření	0	1 176	66 806	185 803	1 176	118 997	278,12%	184 627	15799,57%
<b>Počet URČ celkem</b>	0	991	57 527	119 578	991	62 051	207,86%	118 587	12066,40%
z toho ambulantní URČ	0	919	57 416	119 213	919	61 797	207,63%	118 294	12972,03%
Záchyt receptů obrátově									
Záchyt receptů množstevně									
<b>Celkové body</b>	<b>47 376 325</b>	<b>33 536 057</b>	<b>160 314 973</b>	<b>199 330 549</b>	<b>47 376 325</b>	<b>39 015 576</b>	<b>124,34%</b>	<b>151 954 224</b>	<b>420,74%</b>

## PERSONALISTIKA

## ZAMĚSTNANCI - Přepočtený evidenční stav

Systemizace

CELKEM	13,3	8,4	7,9	13,1	12,1	6,9	-1,0	91,98%	5,2	175,91%
<b>Lékaři celkem</b>	<b>1,2</b>	<b>0,8</b>	<b>0,8</b>	<b>0,9</b>	<b>1,2</b>	<b>0,8</b>	<b>0,3</b>	<b>135,29%</b>	<b>0,4</b>	<b>143,75%</b>
z toho L1	0,0	0,0	0,0	0,0	0,0	0,0	0,0		0,0	
z toho L2	0,3	0,3	0,3	0,3	0,3	0,3	0,0	100,00%	0,0	100,00%
z toho L3	0,9	0,5	0,5	0,6	0,9	0,5	0,3	154,55%	0,4	170,00%
<b>Sestry</b>	<b>0,0</b>	<b>0,0</b>	<b>0,0</b>	<b>0,0</b>	<b>0,0</b>	<b>0,0</b>	<b>0,0</b>		<b>0,0</b>	
Ostatní NLZP	6,0	3,0	4,0	5,0	6,0	3,0	1,0	120,00%	3,0	200,00%
THP	0,1	0,6	0,4	1,2	0,3	0,4	-0,9	26,09%	-0,1	75,00%
Dělník	0,0	0,0	0,0	0,0	0,0	0,0	0,0		0,0	
Ostatní	6,0	4,0	2,7	6,1	4,6	2,7	-1,5	75,41%	1,9	173,58%