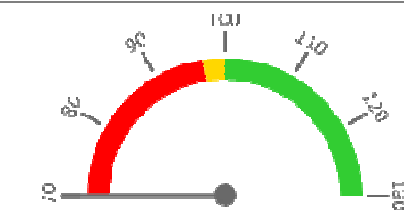


Útvar: **Centrální operační sály**

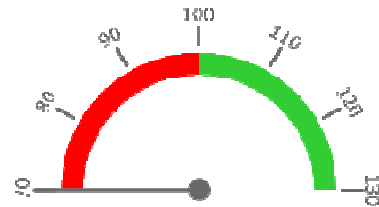
 Rok: **2021**

 Měsíc: **Prosinec**
Celkové body

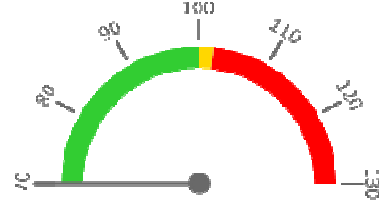
	Skutečnost od počátku roku (1-12)					Plán (1-12) 2021
	2017	2018	2019	2020	2021	
Celkové body (tis.)	0	0	0	0	0	0
Meziroční změna abs.						Plnění abs.
Meziroční změna %						Plnění %


Ambulantní body

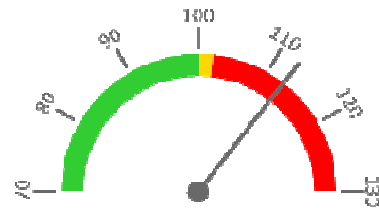
	Skutečnost od počátku roku (1-12)					Plán (1-12) 2021
	2017	2018	2019	2020	2021	
Amb. body (tis.)	0	0	0	0	0	0
Meziroční změna abs.						Plnění abs.
Meziroční změna %						Plnění %


Centrové léky

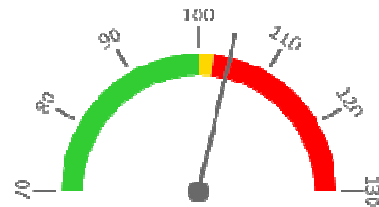
	Skutečnost od počátku roku (1-12)					Plán (1-12) 2021
	2017	2018	2019	2020	2021	
Centrové léky (tis.CZK)	0	0	0	0	0	0
Meziroční změna abs.						Plnění abs.
Meziroční změna %						Plnění %


Ostatní léky

	Skutečnost od počátku roku (1-12)					Plán (1-12) 2021
	2017	2018	2019	2020	2021	
Ostatní léky (tis.CZK)	858	939	891	1 081	1 307	1 160
Meziroční změna abs.		80	-48	190	226	147 Plnění abs.
Meziroční změna %		109,4%	94,9%	121,3%	120,9%	112,7% Plnění %


Zdravotnický materiál

	Skutečnost od počátku roku (1-12)					Plán (1-12) 2021
	2017	2018	2019	2020	2021	
Zdrav. materiál (tis.CZK)	14 830	13 525	14 230	12 671	12 428	11 905
Meziroční změna abs.		-1 305	705	-1 559	-243	523 Plnění abs.
Meziroční změna %		91,2%	105,2%	89,0%	98,1%	104,4% Plnění %



REPORTING KLINIK za období 1-12/2021

Útvar: Centrální operační sály

Rok: 2021

Měsíc: Prosinec

2018	2019	2020	2021	Plán	2021 vs. 2020	v %	Skutečnost vs. Plán 2021	v %
------	------	------	------	------	---------------	-----	--------------------------	-----

FINANCE

Náklady	82 394 780	95 168 776	97 435 685	99 510 215	98 854 554	2 074 531	102,13%	655 661	100,66%
Náklady na spotřebu materiálu	23 153 921	23 690 256	22 304 692	22 440 660	21 685 306	135 967	100,61%	755 353	103,48%
Léky a léčiva (bez center a §16)	938 874	891 325	1 081 454	1 307 173	1 160 000	225 720	120,87%	147 173	112,69%
Krevní přípravky	0	0	0	0	0	0			
Zdravotnické prostředky	13 524 954	14 230 217	12 670 991	12 427 930	11 905 000	-243 061	98,08%	522 930	104,39%
Potraviný	0	0	0	0	0	0			
Všeobecný materiál	979 583	825 665	793 011	745 418	751 069	-47 594	94,00%	-5 652	99,25%
Náhradní díly	597 003	530 879	450 326	370 138	411 237	-80 188	82,19%	-41 099	90,01%
DDHM a textil	7 113 468	7 212 149	7 308 910	7 590 000	7 458 000	281 090	103,85%	132 000	101,77%
Ostatní spotřeba (bez center a §16)	40	22	1	1	0	0	128,36%		
Ostatní služby	11 092 958	12 294 757	14 610 651	12 102 661	13 160 091	-2 507 991	82,83%	-1 057 430	91,96%
Spotřeba energie	2 294 503	2 476 381	2 370 188	2 434 240	2 544 733	64 052	102,70%	-110 493	95,66%
Osobní náklady	34 597 175	39 418 599	41 643 050	46 073 275	46 150 042	4 430 226	110,64%	-76 767	99,83%
Centrové léky dle NIS (sml. I nesml.)	0	0	0	0	0	0			
Centrové léky dle účetnictví	0	0	0	0	0	0			
§16 dle NIS (sml. I nesml.)	0	0	0	0	0	0			
§16 dle účetnictví	0	0	0	0	0	0			
CASH úhrady (bez tržeb od ZP za zdrav.péči, bonusů, FKSP, náhrady poj)	0	0	0	0	0	0			

PRODUKCE

AMBULANTNÍ PÉČE

Ambulantní body	0	0	0	0	0	0			
Počet ambulantních výkonů	0	0	0	0	0	0			
ZUM/ZULP v CZK	0	0	0	0	0	0			
Hodnota ambulantní péče v CZK	0	0	0	0	0	0			
Počet vyšetření celkem	0	0	0	0	0	0			
z toho ambulantní vyšetření	0	0	0	0	0	0			
Počet URČ celkem	0	0	0	0	0	0			
z toho ambulantní URČ	0	0	0	0	0	0			
Záchyt receptů obrátově									
Záchyt receptů množstevně									
Celkové body	0	0	0	0	0	0			

PERSONALISTIKA

ZAMĚŠTNANCI - Přepočtený evidenční stav

Systemizace

CELKEM	56,2	53,1	52,3	50,1	52,2	51,3	2,1	104,09%	0,8	101,66%
Lékaři celkem	0,2	0,2	0,2	0,0	0,0	0,2	0,0		-0,2	0,00%
z toho L1	0,0	0,0	0,0	0,0	0,0	0,0	0,0		0,0	
z toho L2	0,0	0,0	0,0	0,0	0,0	0,0	0,0		0,0	
z toho L3	0,2	0,2	0,2	0,0	0,0	0,2	0,0		-0,2	0,00%
Sestry	42,0	38,9	38,1	37,1	38,2	37,1	1,1	102,83%	1,0	102,83%
Ostatní NLZP	14,0	14,0	14,0	13,0	14,0	14,0	1,0	107,69%	0,0	100,00%
THP	0,0	0,0	0,0	0,0	0,0	0,0	0,0		0,0	
Dělník	0,0	0,0	0,0	0,0	0,0	0,0	0,0		0,0	
Ostatní	0,0	0,0	0,0	0,0	0,0	0,0	0,0		0,0	