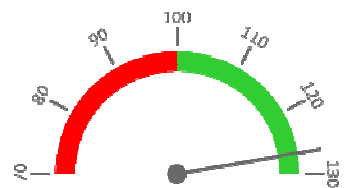
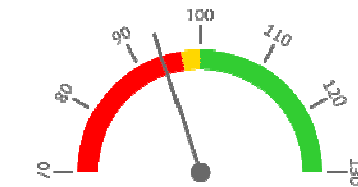


Ambulantní body

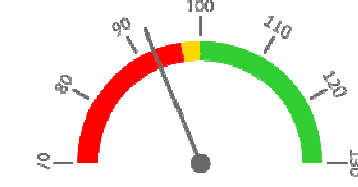
	Skutečnost od počátku roku (1-12)					Plán (1-12)
	2017	2018	2019	2020	2021	2021
Amb. body (tis.)	1 330	1 460	1 582	1 623	2 004	1 582
Meziroční změna abs.		131	121	41	381	422 Plnění abs.
Meziroční změna %		↑ 109,8%	↑ 108,3%	↑ 102,6%	↑ 123,5%	126,7% Plnění %


Casemix a počet případů - přijímající oddělení (IR-DRG)

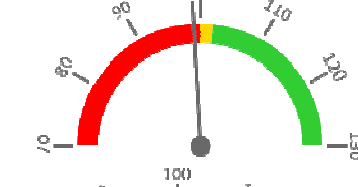
	Skutečnost od počátku roku (1-12)					Plán (1-12)
	2017	2018	2019	2020	2021	2021
Casemix (CM)	5 979	4 783	5 109	4 465	4 796	5 109
Meziroční změna abs.		-1 196	326	-645	332	-313 Plnění abs.
Meziroční změna %		↓ 80,0%	↑ 106,8%	↓ 87,4%	↑ 107,4%	93,9% Plnění %
Počet případů (PP)	721	602	607	572	647	607
Meziroční změna abs.		-119	5	-35	75	40 Plnění abs.
Meziroční změna %		↓ 83,5%	→ 100,8%	↓ 94,2%	↑ 113,1%	106,6% Plnění %
LOS - skutečnost (dny)	0,0	0,0	10,6	10,1	10,2	
Meziroční změna abs.				-0,5	0,1	
Meziroční změna %				● 95,1%	● 101,0%	
ALOS - dle DRG (dny)	0,0	0,0	11,1	10,8	10,5	


Casemix a počet případů - propouštějící oddělení (IR-DRG)

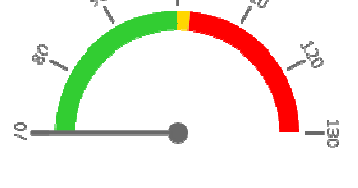
	Skutečnost od počátku roku (1-12)					Plán (1-12)
	2017	2018	2019	2020	2021	2021
Casemix (CM)	5 581	6 095	6 414	5 685	5 937	6 414
Meziroční změna abs.		514	318	-729	252	-477 Plnění abs.
Meziroční změna %		↑ 109,2%	↑ 105,2%	↓ 88,6%	↑ 104,4%	92,6% Plnění %
Počet případů (PP)	681	736	739	684	741	739
Meziroční změna abs.		55	3	-55	57	2 Plnění abs.
Meziroční změna %		↑ 108,1%	→ 100,4%	↓ 92,6%	↑ 108,3%	100,3% Plnění %
LOS - skutečnost (dny)	0,0	0,0	11,1	10,8	10,6	
Meziroční změna abs.				-0,3	-0,2	
Meziroční změna %				● 96,9%	● 98,4%	
ALOS - dle DRG (dny)	0,0	0,0	11,7	11,4	11,2	


Ošetrovací dny

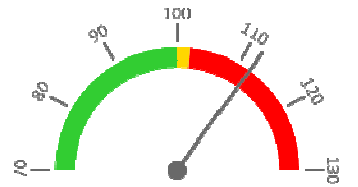
	Skutečnost od počátku roku (1-12)					Plán (1-12)
	2017	2018	2019	2020	2021	2021
Ošetř. Dny	7 807	7 480	7 134	6 645	7 057	7 134
Meziroční změna abs.		-327	-346	-489	412	-77 Plnění abs.
Meziroční změna %		↓ 95,8%	↓ 95,4%	↓ 93,1%	↑ 106,2%	98,9% Plnění %


Centrové léky

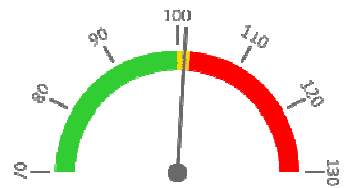
	Skutečnost od počátku roku (1-12)					Plán (1-12)
	2017	2018	2019	2020	2021	2021
Centrové léky (tis.CZK)	0	0	0	0	0	0
Meziroční změna abs.						Plnění abs.
Meziroční změna %						Plnění %


Ostatní léky

	Skutečnost od počátku roku (1-12)					Plán (1-12)
	2017	2018	2019	2020	2021	2021
Ostatní léky (tis.CZK)	8 896	10 938	11 533	10 933	12 430	11 100
Meziroční změna abs.		2 042	595	-599	1 497	1 330 Plnění abs.
Meziroční změna %		● 123,0%	● 105,4%	● 94,8%	● 113,7%	112,0% Plnění %


Zdravotnický materiál

	Skutečnost od počátku roku (1-12)					Plán (1-12)
	2017	2018	2019	2020	2021	2021
Zdrav. materiál (tis.CZK)	36 856	36 356	40 820	41 447	43 813	43 300
Meziroční změna abs.		-500	4 464	627	2 366	513 Plnění abs.
Meziroční změna %		● 98,6%	● 112,3%	● 101,5%	● 105,7%	101,2% Plnění %


Obložnost

	Skutečnost od počátku roku (1-12)				
	2017	2018	2019	2020	2021
Obložnost (%)	70,8%	68,4%	67,2%	59,8%	62,9%
Meziroční změna %		↓ 96,7%	↓ 98,1%	↓ 89,0%	↑ 105,2%

REPORTING KLINIK za období 1-12/2021

Útvar: Kardiologická klinika

Rok: 2021

Měsíc: Prosinec

2018	2019	2020	2021	Plán	2021 vs. 2020	v %	Skutečnost vs. Plán 2021	v %
------	------	------	------	------	---------------	-----	--------------------------	-----

FINANCE

Náklady	171 829 533	188 124 395	198 536 330	220 440 023	200 002 161	21 903 694	111,03%	20 437 862	110,22%
Náklady na spotřebu materiálu	63 111 120	69 433 597	68 772 972	72 362 699	63 041 188	3 589 726	105,22%	9 321 510	114,79%
Léky a léčiva (bez center a §16)	10 937 516	11 532 544	10 933 368	12 430 179	11 100 000	1 496 811	113,69%	1 330 179	111,98%
Krevní přípravky	4 928 530	5 662 250	5 177 460	5 344 200	5 619 415	166 740	103,22%	-275 215	95,10%
Zdravotnické prostředky	36 356 426	40 819 974	41 447 263	43 813 397	43 300 000	2 366 135	105,71%	513 397	101,19%
Potraviny	610 497	613 346	599 674	695 870	649 539	96 196	116,04%	46 331	107,13%
Všeobecný materiál	818 289	829 755	929 627	855 445	834 840	-74 182	92,02%	20 605	102,47%
Náhradní díly	886 299	698 283	927 626	762 396	771 394	-165 230	82,19%	-8 998	98,83%
DDHM a textil	662 944	617 525	942 723	923 447	766 000	-19 276	97,96%	157 447	120,55%
Ostatní spotřeba (bez center a §16)	7 910 618	8 659 920	7 815 232	7 537 764	0	-277 467	96,45%		
Ostatní služby	5 778 323	8 539 982	7 198 046	10 262 427	10 346 702	3 064 381	142,57%	-84 275	99,19%
Spotřeba energie	2 046 776	2 356 022	2 249 593	2 234 911	2 329 259	-14 682	99,35%	-94 347	95,95%
Osobní náklady	93 677 165	101 278 285	115 338 210	129 953 892	118 267 629	14 615 682	112,67%	11 686 263	109,88%
Centrové léky dle NIS (sml. I nesml.)	0	0	0	0	0	0			
Centrové léky dle účetnictví	0	0	0	0	0	0			
§16 dle NIS (sml. I nesml.)	0	0	0	0	0	0			
§16 dle účetnictví	0	0	0	0	0	0			
CASH úhrady (bez tržeb od ZP za zdrav.péči, bonusů, FKSP, náhrady)	1 675	442	60	152	676	91	251,23%	-525	22,42%

PRODUKCE

Ambulantní péče	1 460 288	1 581 611	1 622 622	2 003 506	1 581 611	380 884	123,47%	421 895	126,68%
Ambulantní body	3 799	4 456	5 747	7 001	4 456	1 254	121,82%	2 545	157,11%
Počet ambulantních výkonů	3 799	4 456	5 747	7 001	4 456	1 254	121,82%	2 545	157,11%
ZUM/ZULP v CZK	106 731	383 769	518 296	517 855	383 769	-441	99,91%	134 087	134,94%
Hodnota ambulantní péče v CZK	2 079 510	2 527 952	2 882 532	2 079 510	2 079 510	354 580	114,03%	803 021	138,62%
Počet vyšetření celkem	0	3 526	5 099	6 002	3 526	903	117,71%	2 476	170,22%
z toho ambulantní vyšetření	0	2 060	3 587	4 414	2 060	827	123,06%	2 354	214,27%
Počet URČ celkem	0	2 050	2 242	2 673	2 050	431	119,22%	623	130,39%
z toho ambulantní URČ	0	1 157	1 318	1 504	1 157	186	114,11%	347	129,99%
Záchyt receptů obrátově		57,0%	45,7%	41,6%	57,0%	0	91,04%	0	72,93%
Záchyt receptů množstevně		59,4%	51,8%	52,0%	59,4%	0	100,45%	0	87,59%

HOSPITALIZAČNÍ PÉČE

Přijímací	4 783	5 109	4 465	4 796	5 109	332	107,43%	-313	93,87%
IR-DRG	602	607	572	647	607	75	113,11%	40	106,59%
Casemix	0	3 787	3 222	3 699	3 787	477	114,82%	-88	97,68%
Počet případů	0	607	573	648	607	75	113,09%	41	106,75%
CMI	7,94	8,42	7,81	7,41	8,42	-0,4	94,98%	-1	88,07%
CZ-DRG	0	6,24	5,62	5,71	6,24	0,1	101,53%	-1	91,50%
Casemix	0	6,51	6,03	6,27	6,51	0,2	103,94%	0	96,38%
Počet případů	0	739	684	741	739	57	108,33%	2	100,27%
CMI	8,28	8,68	8,31	8,01	8,68	-0,3	96,40%	-1	92,32%
ALOS	11,1	10,8	10,6	11,2	11,1	-0,2	98,38%	-1	95,33%
LOS - skutečnost	64,6%	59,5%	57,9%	65,8%	59,5%	8,0%	113,78%	0	110,71%
ALOS dle DRG	25,7%	30,0%	27,3%	21,3%	30,0%	-5,9%	78,21%	0	71,14%
bez CC	9,6%	10,5%	14,9%	12,8%	10,5%	-2,0%	86,33%	0	121,67%
s CC	62,9%	57,9%	56,7%	64,6%	57,9%	7,9%	113,96%	0	111,61%
Komorb.	26,1%	29,2%	27,6%	21,7%	29,2%	-5,9%	78,63%	0	74,34%
s MCC	11,0%	12,9%	15,6%	13,6%	12,9%	-2,0%	87,13%	0	106,03%

- v tom ukončeno/nevýkázáno: Počet případů CM

0

0,00

DATA UZIS

Bez LDN NIP DIOP	32	32	32	32	32	0	100,00%	0	100,00%
Počet lůžek k datu (potenciální kapacita)	32	32	32	32	32	0	100,00%	0	100,00%
Průměrný počet lůžek za období	30	29	30	31	29	0	100,94%	2	105,62%
Počet OD	7 480	7 134	6 645	7 057	7 134	412	106,20%	-77	98,92%
Počet hospitalizací	762	760	738	833	760	95	112,87%	73	109,61%
Obloženost	68,4%	67,2%	59,8%	62,9%	1	0	105,22%	0	93,66%
Průměrná doba hospitalizace									
Vybrané výkony	0	0	0	4	0	20	128,99%	4	100,00%
Mitrální chlopeč (Tendyne)	0	0	0	4	0	4	100,00%	0	0,00%
Výměna mitrální chlopeč	38	37	51	46	0	-5	90,20%	0	0,00%
TAVI	1	0	1	0	0	-1	0,00%	0	0,00%
ECMO	6	14	30	32	0	24	260,00%	0	0,00%
Počet operací (MEDEA)	0	777	738	782	0	44	105,96%	0	0,00%
Počet operací (MEDIX)	0	736	667	661	0	-6	99,10%	0	0,00%
Vyžádaná péče (v tis. bodech)	12 499	12 914	13 280	16 122	0	2 842	121,40%	0	0,00%

PERSONALISTIKA

ZAMĚŠTNANCI - Přepočtený evidenční stav	95,3	99,3	98,0	97,8	99,3	-0,3	99,74%	-1,5	98,49%
CELKEM	95,3	99,3	98,0	97,8	99,3	-0,3	99,74%	-1,5	98,49%
Lékaři celkem	21,0	22,0	22,0	22,0	22,0	0,0	100,00%	0,0	100,00%
z toho L1	0,0	0,0	1,0	0,0	1,0	0,0	0,00%	-1,0	0,00%
z toho L2	3,0	3,0	3,0	2,0	3,0	-1,0	66,67%	-1,0	66,67%
z toho L3	18,0	18,0	18,0	20,0	18,0	1,0	105,26%	2,0	111,11%
Sestry	59,2	59,3	56,5	57,8	56,5	-0,5	99,14%	1,2	102,21%
Ostatní NLZP	15,0	12,0	17,8	16,0	17,8	1,3	108,47%	-1,8	90,14%
THP	2,0	2,0	2,0	2,0	2,0	0,0	100,00%	0,0	100,00%
Dělník	0,0	0,0	0,0	0,0	0,0	0,0	0,00%	0,0	0,00%
Ostatní	1,0	1,0	1,0	0,0	1,0	-1,0	0,00%	-1,0	0,00%