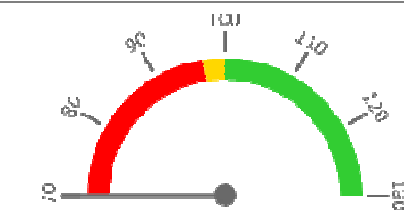


Útvar: **Oddělení centrální sterilizace**

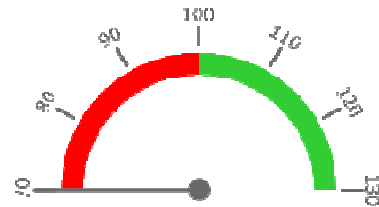
 Rok: **2021**

 Měsíc: **Prosinec**
**Celkové body**

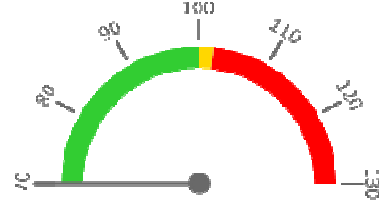
	2017	Skutečnost od počátku roku (1-12)				Plán (1-12) 2021
		2018	2019	2020	2021	
<b>Celkové body (tis.)</b>	<b>0</b>	<b>0</b>	<b>0</b>	<b>0</b>	<b>0</b>	<b>0</b>
Meziroční změna abs.						Plnění abs.
Meziroční změna %						Plnění %


**Ambulantní body**

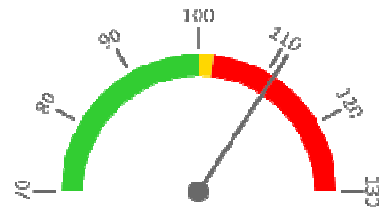
	2017	Skutečnost od počátku roku (1-12)				Plán (1-12) 2021
		2018	2019	2020	2021	
<b>Amb. body (tis.)</b>	<b>0</b>	<b>0</b>	<b>0</b>	<b>0</b>	<b>0</b>	<b>0</b>
Meziroční změna abs.						Plnění abs.
Meziroční změna %						Plnění %


**Centrové léky**

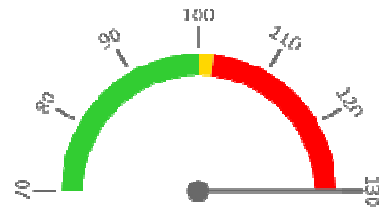
	2017	Skutečnost od počátku roku (1-12)				Plán (1-12) 2021
		2018	2019	2020	2021	
<b>Centrové léky (tis.CZK)</b>	<b>0</b>	<b>0</b>	<b>0</b>	<b>0</b>	<b>0</b>	<b>0</b>
Meziroční změna abs.						Plnění abs.
Meziroční změna %						Plnění %


**Ostatní léky**

	2017	Skutečnost od počátku roku (1-12)				Plán (1-12) 2021
		2018	2019	2020	2021	
<b>Ostatní léky (tis.CZK)</b>	<b>67</b>	<b>37</b>	<b>72</b>	<b>56</b>	<b>56</b>	<b>50</b>
Meziroční změna abs.		-30	34	-15	-1	6 Plnění abs.
Meziroční změna %		55,6%	192,5%	78,4%	98,9%	111,1% Plnění %


**Zdravotnický materiál**

	2017	Skutečnost od počátku roku (1-12)				Plán (1-12) 2021
		2018	2019	2020	2021	
<b>Zdrav. materiál (tis.CZK)</b>	<b>27</b>	<b>25</b>	<b>43</b>	<b>44</b>	<b>86</b>	<b>47</b>
Meziroční změna abs.		-2	18	1	42	39 Plnění abs.
Meziroční změna %		93,9%	171,9%	102,8%	196,3%	184,0% Plnění %



REPORTING KLINIK za období 1-12/2021

Útvar: Oddělení centrální sterilizace

Rok: 2021

Měsíc: Prosinec

2018	2019	2020	2021	Plán	2021 vs. 2020	v %	Skutečnost vs. Plán 2021	v %
------	------	------	------	------	---------------	-----	--------------------------	-----

FINANCE

Náklady	29 681 383	33 808 218	39 891 700	40 706 135	37 949 106	814 435	102,04%	2 757 029	107,27%
<b>Náklady na spotřebu materiálu</b>	<b>3 283 993</b>	<b>3 154 176</b>	<b>3 155 337</b>	<b>3 119 157</b>	<b>3 110 302</b>	<b>-36 180</b>	<b>98,85%</b>	<b>8 855</b>	<b>100,28%</b>
Léky a léčiva (bez center a §16)	37 229	71 655	56 164	55 528	50 000	-636	98,87%	5 528	111,06%
Krevní přípravky	0	0	0	0	0	0			
Zdravotnické prostředky	24 941	42 878	44 062	86 498	47 000	42 436	196,31%	39 498	184,04%
Potraviný	0	0	0	0	0	0			
Všeobecný materiál	2 977 644	2 717 784	2 680 527	2 577 607	2 685 425	-102 920	96,16%	-107 818	95,99%
Náhradní díly	53 307	140 945	122 089	102 190	82 877	-19 898	83,70%	19 313	123,30%
DDHM a textil	190 872	180 914	252 495	297 333	245 000	44 838	117,76%	52 333	121,36%
Ostatní spotřeba (bez center a §16)	0	0	0	0	0	0			
<b>Ostatní služby</b>	<b>2 274 972</b>	<b>2 366 926</b>	<b>3 686 075</b>	<b>3 058 219</b>	<b>2 810 291</b>	<b>-627 856</b>	<b>82,97%</b>	<b>247 928</b>	<b>108,82%</b>
<b>Spotřeba energie</b>	<b>5 906 445</b>	<b>6 171 620</b>	<b>6 152 331</b>	<b>6 361 097</b>	<b>6 492 880</b>	<b>208 766</b>	<b>103,39%</b>	<b>-131 783</b>	<b>97,97%</b>
<b>Osobní náklady</b>	<b>15 928 053</b>	<b>19 358 950</b>	<b>23 823 019</b>	<b>25 356 618</b>	<b>22 770 006</b>	<b>1 533 599</b>	<b>106,44%</b>	<b>2 586 612</b>	<b>111,36%</b>
Centrové léky dle NIS (sml. I nesml.)	0	0	0	0	0	0			
Centrové léky dle účetnictví	0	0	0	0	0	0			
§16 dle NIS (sml. I nesml.)	0	0	0	0	0	0			
§16 dle účetnictví	0	0	0	0	0	0			
CASH úhrady (bez tržeb od ZP za zdrav.péči, bonusů, FKSP, náhrady poj)	0	0	0	0	0	0			

PRODUKCE

AMBULANTNÍ PÉČE

<b>Ambulantní body</b>	0	0	0	0	0	0			
Počet ambulantních výkonů	0	0	0	0	0	0			
ZUM/ZULP v CZK	0	0	0	0	0	0			
<b>Hodnota ambulantní péče v CZK</b>	<b>0</b>	<b>0</b>	<b>0</b>	<b>0</b>	<b>0</b>	<b>0</b>			
<b>Počet vyšetření celkem</b>	<b>0</b>	<b>0</b>	<b>0</b>	<b>0</b>	<b>0</b>	<b>0</b>			
z toho ambulantní vyšetření	0	0	0	0	0	0			
<b>Počet URČ celkem</b>	<b>0</b>	<b>0</b>	<b>0</b>	<b>0</b>	<b>0</b>	<b>0</b>			
z toho ambulantní URČ	0	0	0	0	0	0			
Záchyt receptů obrátově									
Záchyt receptů množstevně									
<b>Celkové body</b>	<b>0</b>	<b>0</b>	<b>0</b>	<b>0</b>	<b>0</b>	<b>0</b>			

PERSONALISTIKA

ZAMĚŠTNANCI - Přepočtený evidenční stav

Systemizace

CELKEM	34,0	33,5	34,5	35,0	32,5	34,5	-2,5	92,86%	-2,0	94,20%
<b>Lékaři celkem</b>	<b>0,0</b>	<b>0,0</b>	<b>0,0</b>	<b>0,0</b>	<b>0,0</b>	<b>0,0</b>	<b>0,0</b>		<b>0,0</b>	
z toho L1	0,0	0,0	0,0	0,0	0,0	0,0	0,0		0,0	
z toho L2	0,0	0,0	0,0	0,0	0,0	0,0	0,0		0,0	
z toho L3	0,0	0,0	0,0	0,0	0,0	0,0	0,0		0,0	
<b>Sestry</b>	<b>17,0</b>	<b>16,8</b>	<b>18,5</b>	<b>19,0</b>	<b>15,5</b>	<b>18,5</b>	<b>-3,5</b>	<b>81,58%</b>	<b>-3,0</b>	<b>83,78%</b>
Ostatní NLZP	17,0	16,8	16,0	16,0	17,0	16,0	1,0	106,25%	1,0	106,25%
THP	0,0	0,0	0,0	0,0	0,0	0,0	0,0		0,0	
Dělník	0,0	0,0	0,0	0,0	0,0	0,0	0,0		0,0	
Ostatní	0,0	0,0	0,0	0,0	0,0	0,0	0,0		0,0	