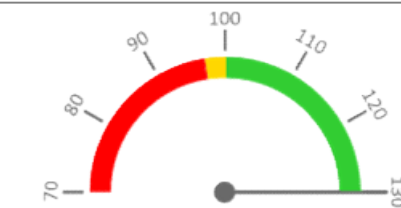


Útvar: **Urgent - bez odb. místa a AOC**Rok: **2021**Měsíc: **Prosinec****Celkové body**

	Skutečnost od počátku roku (1-12)					Plán (1-12)
	2017	2018	2019	2020	2021	2021
Celkové body (tis.)	31 185	42 796	41 955	35 676	67 657	41 955
Meziroční změna abs.		11 611	-841	-6 279	31 981	25 702 Plnění abs.
Meziroční změna %		↑ 137,2%	↓ 98,0%	↓ 85,0%	↑ 189,6%	161,3% Plnění %

**Ambulantní body**

	Skutečnost od počátku roku (1-12)					Plán (1-12)
	2017	2018	2019	2020	2021	2021
Amb. body (tis.)	24 940	34 590	35 339	30 816	49 065	35 339
Meziroční změna abs.		9 650	748	-4 523	18 249	13 726 Plnění abs.
Meziroční změna %		↑ 138,7%	↑ 102,2%	↓ 87,2%	↑ 159,2%	138,8% Plnění %

**Centrové léky**

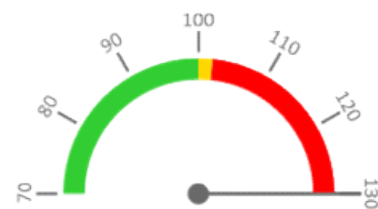
	Skutečnost od počátku roku (1-12)					Plán (1-12)
	2017	2018	2019	2020	2021	2021
Centrové léky (tis.CZK)	0	0	0	0	0	0
Meziroční změna abs.						Plnění abs.
Meziroční změna %						Plnění %

**Ostatní léky**

	Skutečnost od počátku roku (1-12)					Plán (1-12)
	2017	2018	2019	2020	2021	2021
Ostatní léky (tis.CZK)	2 170	2 213	2 414	2 732	3 009	2 290
Meziroční změna abs.		43	201	318	277	719 Plnění abs.
Meziroční změna %		● 102,0%	● 109,1%	● 113,2%	● 110,1%	131,4% Plnění %

**Zdravotnický materiál**

	Skutečnost od počátku roku (1-12)					Plán (1-12)
	2017	2018	2019	2020	2021	2021
Zdrav. materiál (tis.CZK)	3 728	4 166	4 302	5 360	8 131	5 111
Meziroční změna abs.		438	136	1 058	2 771	3 020 Plnění abs.
Meziroční změna %		● 111,8%	● 103,3%	● 124,6%	● 151,7%	159,1% Plnění %



REPORTING KLINIK za období 1-12/2021

Útvar: Urgent - bez odb. místa a AOC

Rok:

2021

Měsíc:

Prosinec

2018	2019	2020	2021	Plán	2021 vs. 2020	v %	Skutečnost vs. Plán 2021	v %
------	------	------	------	------	---------------	-----	--------------------------	-----

FINANCE

Náklady	96 708 180	112 633 961	146 348 633	175 794 726	133 167 752	29 446 093	120,12%	42 626 974	132,01%
Náklady na spotřebu materiálu	8 339 766	8 537 334	13 197 270	14 820 615	10 869 498	1 623 345	112,30%	3 951 117	136,35%
Léky a léčiva (bez center a §16)	2 213 296	2 413 823	2 731 546	3 008 656	2 290 000	277 110	110,14%	718 656	131,38%
Krevní přípravky	85 460	26 670	53 010	62 350	26 212	9 340	117,62%	36 138	237,87%
Zdravotnické prostředky	4 165 643	4 302 096	5 360 266	8 130 849	5 111 000	2 770 583	151,69%	3 019 849	159,09%
Potraviný	0	0	408	1 783	0	1 375	437,04%		
Všeobecný materiál	1 145 147	1 140 013	1 564 935	1 751 037	1 313 306	186 102	111,89%	437 731	133,33%
Náhradní díly	312 221	381 237	239 365	447 332	434 753	207 967	186,88%	12 579	102,89%
DDHM a textil	414 922	269 673	3 245 304	1 409 739	1 694 226	-1 835 566	43,44%	-284 487	83,21%
Ostatní spotřeba (bez center a §16)	3 077	3 822	2 435	8 869	0	6 434	364,16%	8 869	
Ostatní služby	3 270 814	4 335 638	6 216 920	5 973 277	5 499 464	-243 643	96,08%	473 812	108,62%
Spotřeba energie	690 107	813 674	769 578	765 470	803 032	-4 108	99,47%	-37 563	95,32%
Osobní náklady	81 709 948	96 669 134	122 867 948	149 742 578	113 007 854	26 874 629	121,87%	36 734 723	132,51%
Centrové léky dle NIS (sml. I nesml.)	0	0	0	0	0	0			
Centrové léky dle účetnictví	0	0	0	0	0	0			
§16 dle NIS (sml. I nesml.)	0	0	0	0	0	0			
§16 dle účetnictví	0	0	0	0	0	0			
CASH úhrady (bez tržeb od ZP za zdrav.péči, bonusu, FKSP, náhrady po	364 530	399 213	331 262	681 175	324 913	349 913	205,63%	356 261	209,65%

PRODUKCE

AMBULANTNÍ PÉČE

Ambulantní body	34 590 316	35 338 592	30 815 805	49 064 897	35 338 592	18 249 092	159,22%	13 726 305	138,84%
Počet ambulantních výkonů	317 099	366 565	297 298	232 200	366 565	-65 098	78,10%	-134 365	63,34%
ZUM/ZULP v CZK	646 018	500 164	428 855	2 690 295	500 164	2 261 441	627,32%	2 190 131	537,88%
Hodnota ambulantní péče v CZK	0	37 362 877	35 708 025	56 926 137	37 362 877	21 218 111	159,42%	19 563 259	152,36%
Počet vyšetření celkem	0	0	0	0	0	0			
z toho ambulantní vyšetření	0	0	0	0	0	0			
Počet URČ celkem	0	0	0	0	0	0			
z toho ambulantní URČ	0	0	0	0	0	0			
Záchyt receptů obratově		84,6%	78,8%	73,1%	84,6%	0	92,69%	0	86,39%
Záchyt receptů množstevně		79,2%	72,8%	69,5%	79,2%	0	95,46%	0	87,72%
Celkové body	42 795 939	41 955 007	35 675 975	67 656 864	42 136 690	31 980 889	189,64%	25 520 174	160,57%

PERSONALISTIKA

ZAMĚŠTNANCI - Přepočtený evidenční stav

Systemizace

CELKEM	141,4	90,8	91,0	113,1	134,4	91,8	21,3	118,83%	42,6	146,41%
Lékaři celkem	16,0	14,5	15,9	13,7	17,1	16,7	3,4	124,82%	0,4	102,40%
z toho L1	1,6	1,6	4,8	1,0	0,0	4,8	-1,0	0,00%	-4,8	0,00%
z toho L2	1,8	1,8	1,0	1,1	3,2	1,8	2,1	290,91%	1,4	177,78%
z toho L3	12,6	11,1	10,1	11,6	13,9	10,1	2,3	119,83%	3,8	137,62%
Sestry	65,2	46,3	43,8	49,7	59,9	43,8	10,2	120,52%	16,1	136,76%
Ostatní NLZP	58,2	28,0	29,3	47,7	54,7	29,3	7,0	114,68%	25,4	186,69%
THP	2,0	2,0	2,0	2,0	2,7	2,0	0,7	135,00%	0,7	135,00%
Dělník	0,0	0,0	0,0	0,0	0,0	0,0	0,0		0,0	
Ostatní	0,0	0,0	0,0	0,0	0,0	0,0	0,0	0,00%	0,0	