

**Celkové body**

	2017	Skutečnost od počátku roku (1-12)				Plán (1-12) 2021
		2018	2019	2020	2021	
<b>Celkové body (tis.)</b>	<b>307</b>	<b>478</b>	<b>587</b>	<b>509</b>	<b>681</b>	<b>587</b>
Meziroční změna abs.		171	108	-77	172	95 Plnění abs.
Meziroční změna %		↑ 155,9%	↑ 122,6%	↓ 86,8%	↑ 133,8%	116,2% Plnění %

**Ambulantní body**

	2017	Skutečnost od počátku roku (1-12)				Plán (1-12) 2021
		2018	2019	2020	2021	
<b>Amb. body (tis.)</b>	<b>307</b>	<b>478</b>	<b>586</b>	<b>508</b>	<b>681</b>	<b>586</b>
Meziroční změna abs.		171	108	-78	174	95 Plnění abs.
Meziroční změna %		↑ 155,9%	↑ 122,5%	↓ 86,6%	↑ 134,2%	116,3% Plnění %

**Centrové léky**

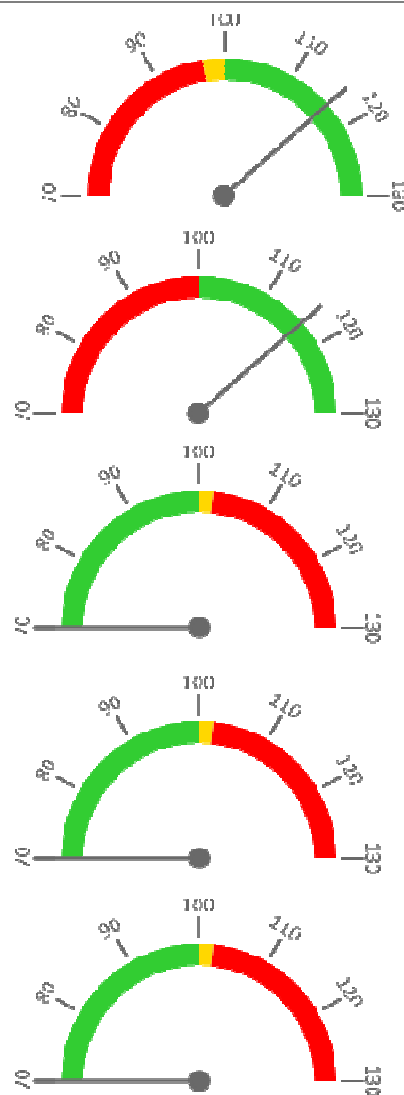
	2017	Skutečnost od počátku roku (1-12)				Plán (1-12) 2021
		2018	2019	2020	2021	
<b>Centrové léky (tis.CZK)</b>	<b>0</b>	<b>0</b>	<b>0</b>	<b>0</b>	<b>0</b>	<b>0</b>
Meziroční změna abs.						Plnění abs.
Meziroční změna %						Plnění %

**Ostatní léky**

	2017	Skutečnost od počátku roku (1-12)				Plán (1-12) 2021
		2018	2019	2020	2021	
<b>Ostatní léky (tis.CZK)</b>	<b>0</b>	<b>0</b>	<b>0</b>	<b>0</b>	<b>0</b>	<b>0</b>
Meziroční změna abs.						Plnění abs.
Meziroční změna %						Plnění %

**Zdravotnický materiál**

	2017	Skutečnost od počátku roku (1-12)				Plán (1-12) 2021
		2018	2019	2020	2021	
<b>Zdrav. materiál (tis.CZK)</b>	<b>0</b>	<b>0</b>	<b>0</b>	<b>0</b>	<b>0</b>	<b>0</b>
Meziroční změna abs.						Plnění abs.
Meziroční změna %						Plnění %



REPORTING KLINIK za období 1-12/2021

Útvar: OHS: Oddělení léčebné výživy

Rok: 2021

Měsíc: Prosinec

2018	2019	2020	2021	Plán	2021 vs. 2020	v %	Skutečnost vs. Plán 2021	v %
------	------	------	------	------	---------------	-----	--------------------------	-----

FINANCE

Náklady	6 270 299	5 849 157	7 118 284	7 900 369	6 850 968	782 085	110,99%	1 049 400	115,32%
<b>Náklady na spotřebu materiálu</b>	<b>61 379</b>	<b>97 647</b>	<b>169 752</b>	<b>162 040</b>	<b>164 520</b>	<b>-7 712</b>	<b>95,46%</b>	<b>-2 480</b>	<b>98,49%</b>
Léky a léčiva (bez center a §16)	0	0	0	0	0	0			
Krevní přípravky	0	0	0	0	0	0			
Zdravotnické prostředky	0	0	0	0	0	0			
Potraviny	0	0	0	0	0	0			
Všeobecný materiál	48 927	92 016	139 477	138 507	146 619	-970	99,30%	-8 112	94,47%
Náhradní díly	0	1 425	218	3 837	4 549	3 619	1757,06%	-711	84,37%
DDHM a textil	12 452	4 206	30 056	19 695	13 352	-10 361	65,53%	6 343	147,51%
Ostatní spotřeba (bez center a §16)	0	0	0	0	0	0			
<b>Ostatní služby</b>	<b>49 918</b>	<b>31 018</b>	<b>42 043</b>	<b>66 481</b>	<b>43 934</b>	<b>24 439</b>	<b>158,13%</b>	<b>22 548</b>	<b>151,32%</b>
<b>Spotřeba energie</b>	<b>54 643</b>	<b>58 364</b>	<b>55 965</b>	<b>57 767</b>	<b>60 358</b>	<b>1 802</b>	<b>103,22%</b>	<b>-2 591</b>	<b>95,71%</b>
<b>Osobní náklady</b>	<b>5 987 319</b>	<b>5 549 168</b>	<b>6 742 657</b>	<b>7 497 853</b>	<b>6 480 363</b>	<b>755 196</b>	<b>111,20%</b>	<b>1 017 489</b>	<b>115,70%</b>
Centrové léky dle NIS (sml. I nesml.)	0	0	0	0	0	0			
Centrové léky dle účetnictví	0	0	0	0	0	0			
§16 dle NIS (sml. I nesml.)	0	0	0	0	0	0			
§16 dle účetnictví	0	0	0	0	0	0			
CASH úhrady (bez tržeb od ZP za zdrav.péči, bonusů, FKSP, náhrady poj)	6 387	2 879	295	0	3 478	-295	0,00%	-3 478	0,00%

PRODUKCE

AMBULANTNÍ PÉČE

<b>Ambulantní body</b>	<b>478 285</b>	<b>585 947</b>	<b>507 673</b>	<b>681 176</b>	<b>585 947</b>	<b>173 503</b>	<b>134,18%</b>	<b>95 229</b>	<b>116,25%</b>
Počet ambulantních výkonů	2 138	2 528	2 141	2 676	2 528	535	124,99%	148	105,85%
ZUM/ZULP v CZK	0	0	0	0	0	0			
<b>Hodnota ambulantní péče v CZK</b>	<b>0</b>	<b>550 026</b>	<b>522 223</b>	<b>714 737</b>	<b>550 026</b>	<b>192 513</b>	<b>136,86%</b>	<b>164 711</b>	<b>129,95%</b>
<b>Počet vyšetření celkem</b>	<b>0</b>	<b>1 064</b>	<b>874</b>	<b>1 097</b>	<b>1 064</b>	<b>223</b>	<b>125,51%</b>	<b>33</b>	<b>103,10%</b>
z toho ambulantní vyšetření	0	1 063	871	1 096	1 063	225	125,83%	33	103,10%
<b>Počet URČ celkem</b>	<b>0</b>	<b>614</b>	<b>586</b>	<b>629</b>	<b>614</b>	<b>43</b>	<b>107,34%</b>	<b>15</b>	<b>102,44%</b>
z toho ambulantní URČ	0	614	584	628	614	44	107,53%	14	102,28%
Záchyt receptů obrátově					60,0%				#HODNOTA!
Záchyt receptů množstevně					60,0%				#HODNOTA!
<b>Celkové body</b>	<b>478 285</b>	<b>586 565</b>	<b>509 280</b>	<b>681 451</b>		<b>172 171</b>	<b>133,81%</b>		

PERSONALISTIKA

ZAMĚŠTNANCI - Přepočtený evidenční stav

Systemizace

CELKEM	11,0	12,0	11,0	11,0	11,0	11,0	0,0	100,00%	0,0	100,00%
<b>Lékaři celkem</b>	<b>0,0</b>	<b>0,0</b>	<b>0,0</b>	<b>0,0</b>	<b>0,0</b>	<b>0,0</b>	<b>0,0</b>		<b>0,0</b>	
z toho L1	0,0	0,0	0,0	0,0	0,0	0,0	0,0		0,0	
z toho L2	0,0	0,0	0,0	0,0	0,0	0,0	0,0		0,0	
z toho L3	0,0	0,0	0,0	0,0	0,0	0,0	0,0		0,0	
<b>Sestry</b>	<b>0,0</b>	<b>0,0</b>	<b>0,0</b>	<b>0,0</b>	<b>0,0</b>	<b>0,0</b>	<b>0,0</b>		<b>0,0</b>	
Ostatní NLZP	11,0	12,0	11,0	11,0	11,0	11,0	0,0	100,00%	0,0	100,00%
THP	0,0	0,0	0,0	0,0	0,0	0,0	0,0		0,0	
Dělník	0,0	0,0	0,0	0,0	0,0	0,0	0,0		0,0	
Ostatní	0,0	0,0	0,0	0,0	0,0	0,0	0,0		0,0	