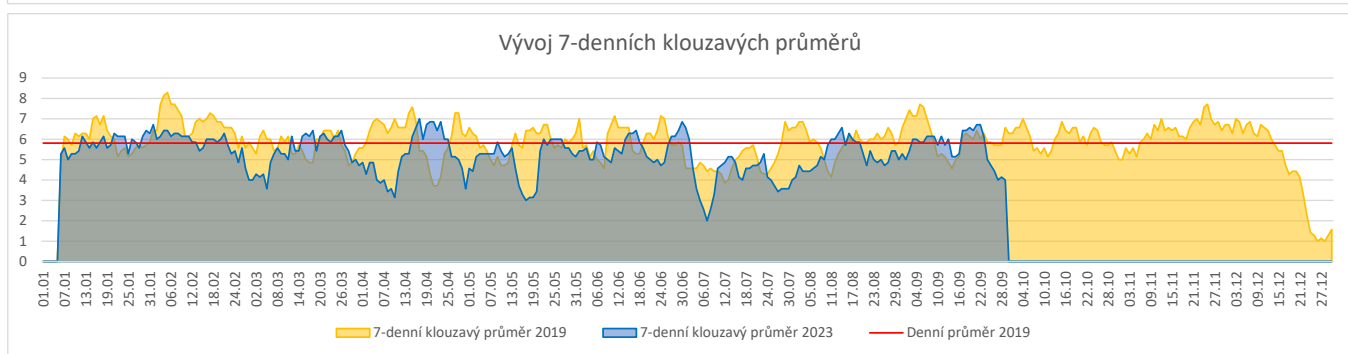
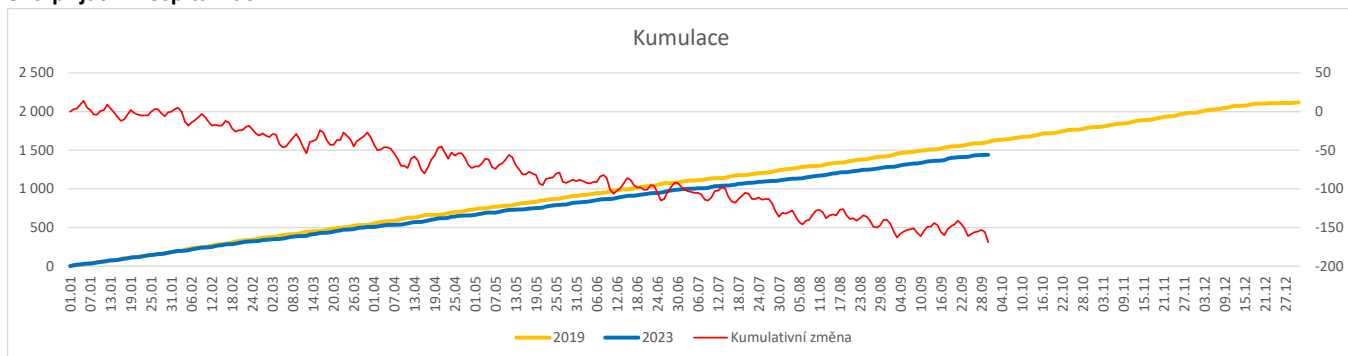
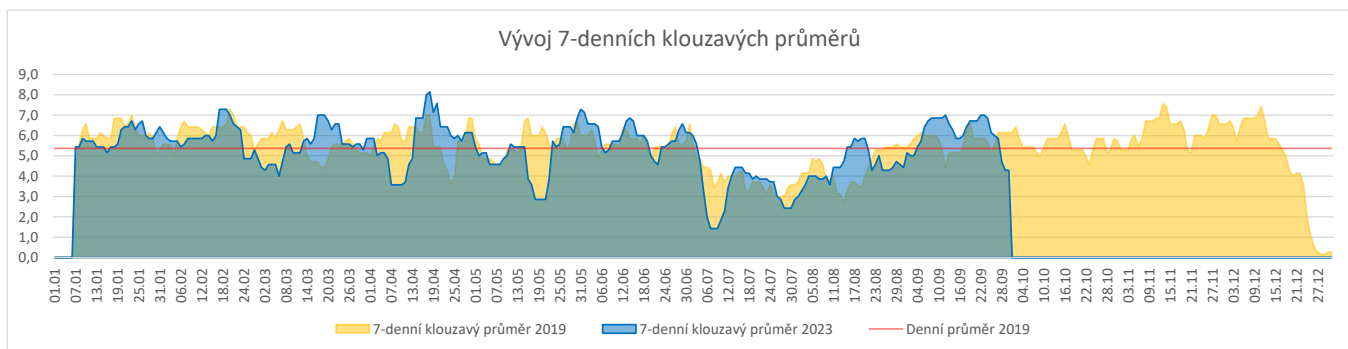
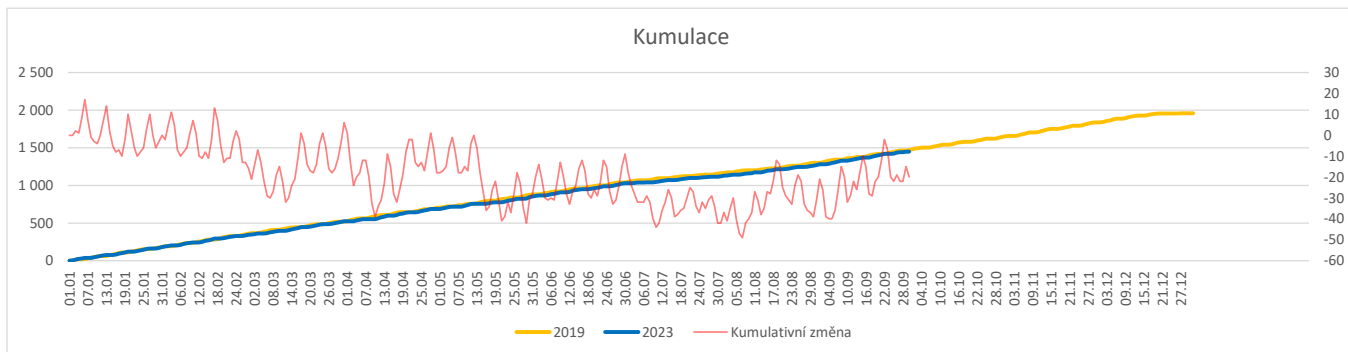
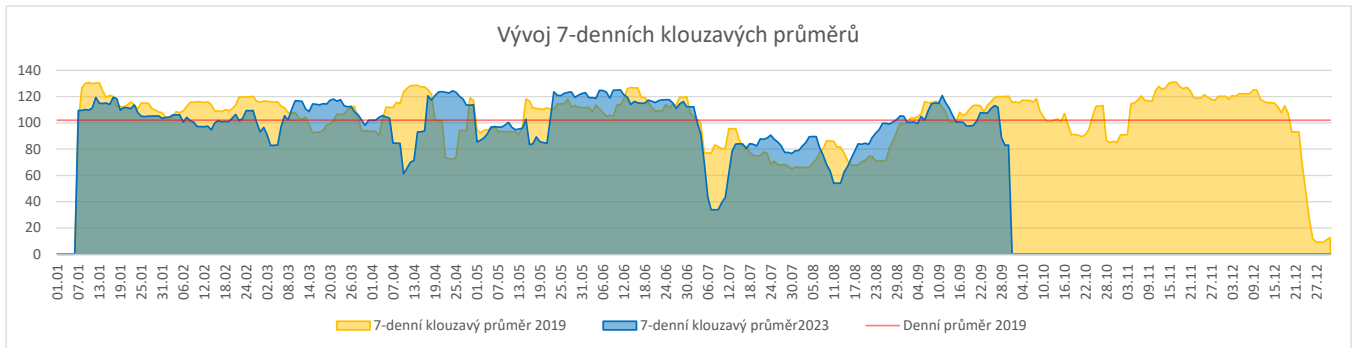
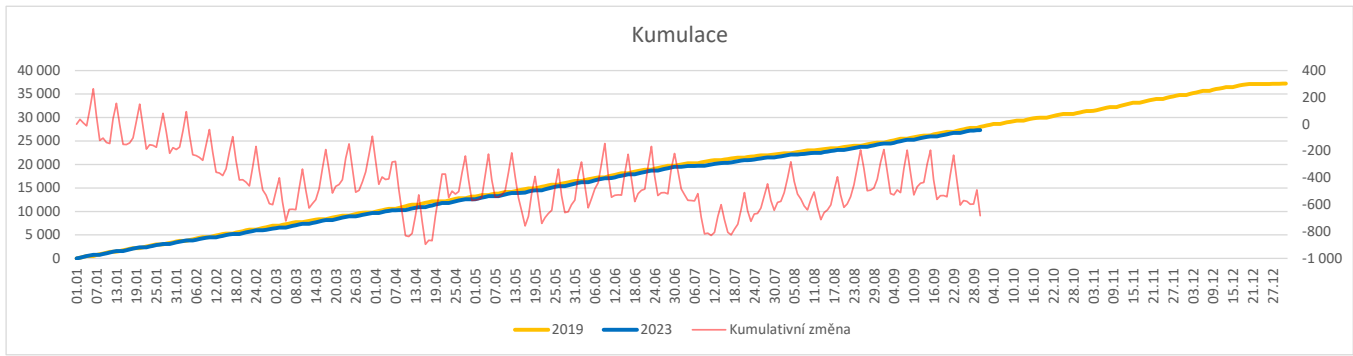


	Od počátku roku				Období posledních 30 dnů				Posledních 7 dní od do 30.09.2023							Referenční cíl do konce roku		Týdenní navýšení		
	2023	2019	2023/2019	90%	2023	2019	2023/2019	85%	Pr7d23/Pr7d19	So 30	Pa 29	Čt 28	St 27	Út 26	Po 25	Ne 24				
Pacienti přijatí k hospitalizaci	1 442	1 610	-168	90%	163	192	-29	85%	-3	61%	0	3	2	2	9	9	3	677	133%	12
Počty operací celkem (pouze MEDIX)	1 448	1 468	-20	99%	186	167	19	111%	-2	70%	0	7	0	6	12	5	0	510	104%	2
- z toho na sálech DK	325	321	4	101%	54	38	16	142%	-0	73%	0	4	0	4	0	0	0	113	100%	0
Počet ambulantních vyšetření	27 321	28 000	-679	98%	3 075	3 346	-271	92%	-37	69%	3	105	3	116	169	185	1	9 914	107%	49

Pacienti přijatí k hospitalizaci

Počty provedených operací


Počty ambulantních vyšetření



Hospitalizace:

Denní report počtu pacientů přijatých k hospitalizaci čerpá z chorobopisů MEDEA.

Na úrovni kliniky obsahuje veškeré příjmy na lůžko dotčené kliniky, včetně hospitalizací přeložených z jiných klinik (ne však příjmy z jiných středisek v rámci dané kliniky).

Ukazatel Pr7d23/Pr7d19: průměrný počet pacientů přijatých k hospitalizaci za posledních 7 dní aktuálního období je srovnán se 7-denním průměrem referenčního roku 2019.

Ukazatel 'Referenční cíl' do konce roku: vyjadřuje počet pacientů přijatých k hospitalizaci, který je nutno splnit do konce roku 2023 pro dosažení produkce referenčního roku 2019.

Referenční cíl se může lišit od 'produkčního cíle', který je uveden v měsíčním reportingu a reflektuje výsledky jednání hospodářských schůzek.

Ukazatel Týdenní navýšení: Navýšení týdenního počtu přijatých pacientů k hospitalizaci ve zbývajícím období do konce roku ke splnění 'Referenčního cíle'.

Operace:

Denní report počtu operací obsahuje všechny uvedeným oddělením prováděné operace v daný den na sálech, které jsou evidované v MEDIX.

Ukazatel Pr7d23/Pr7d19: průměrný počet operací za posledních 7 dní je srovnán se 7-denním průměrem referenčního roku 2019.

Ukazatel 'Referenční cíl' do konce roku: vyjadřuje počet operací, který je nutno splnit do konce roku 2023 pro dosažení produkce referenčního roku 2019. Pokud byl vykázan v

Referenční cíl se může lišit od 'produkčního cíle', který je uveden v měsíčním reportingu a reflektuje výsledky jednání hospodářských schůzek.

Ukazatel Týdenní navýšení: Navýšení týdenního počtu operací ve zbývajícím období do konce roku ke splnění 'Referenčního cíle'.

Ambulantní vyšetření:

Denní report počtu ambulantních vyšetření obsahuje všechny ambulantně ošetřená rodná čísla v daný den na konkrétní klinice.

Ukazatel Pr7d23/Pr7d19: průměrný počet ambulantně vyšetřených pacientů za posledních 7 dní je srovnán se 7-denním průměrem referenčního roku 2019.

Ukazatel 'Referenční cíl' do konce roku: vyjadřuje počet ambulantně vyšetřených pacientů, který je nutno splnit do konce roku 2023 pro dosažení produkce referenčního roku 2019.

Referenční cíl se může lišit od 'produkčního cíle', který je uveden v měsíčním reportingu a reflektuje výsledky jednání hospodářských schůzek.

Ukazatel Týdenní navýšení: Navýšení týdenního počtu ambulantních vyšetření ve zbývajícím období do konce roku ke splnění 'Referenčního cíle'.