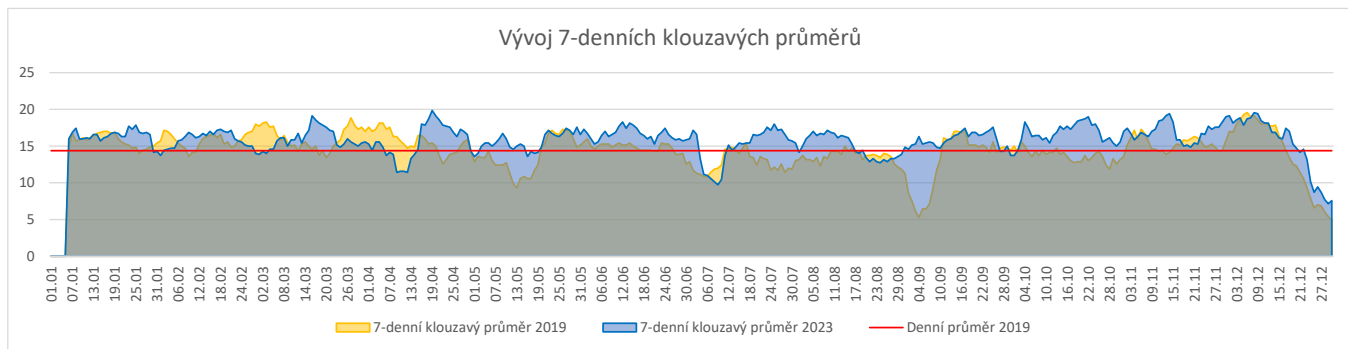
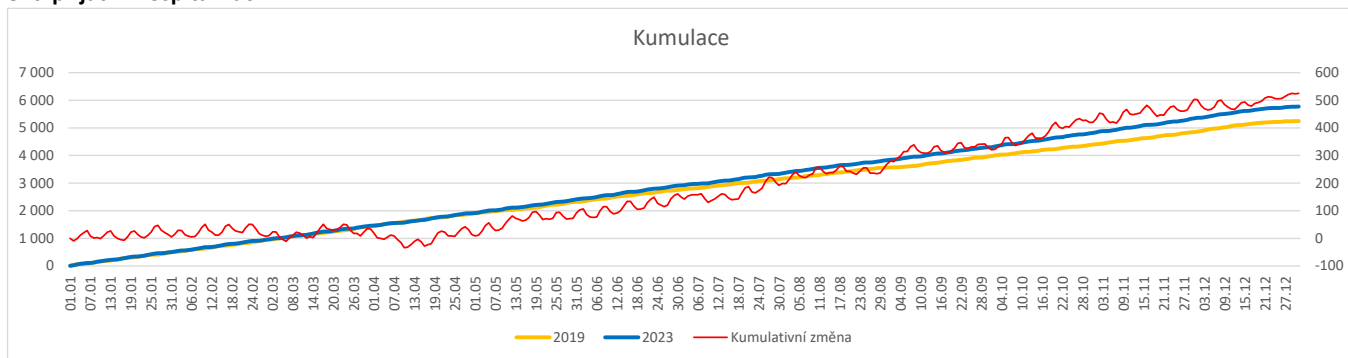
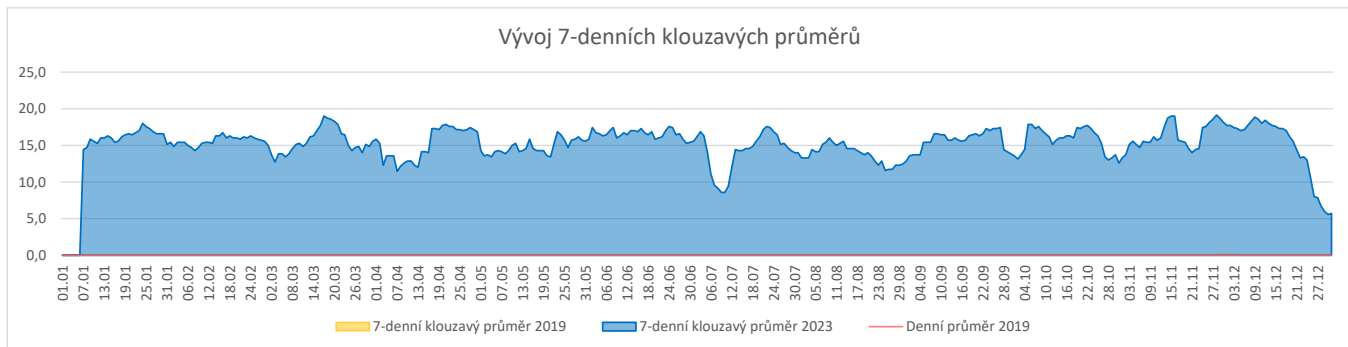
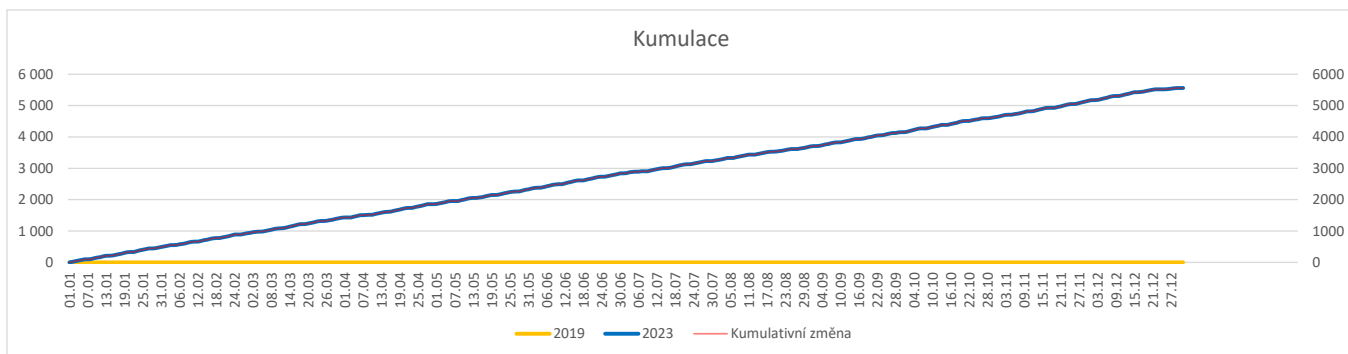
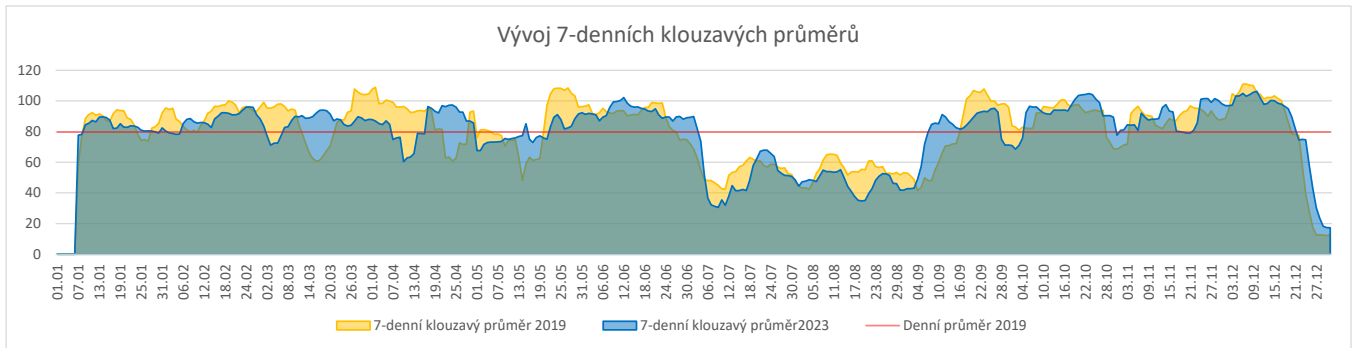
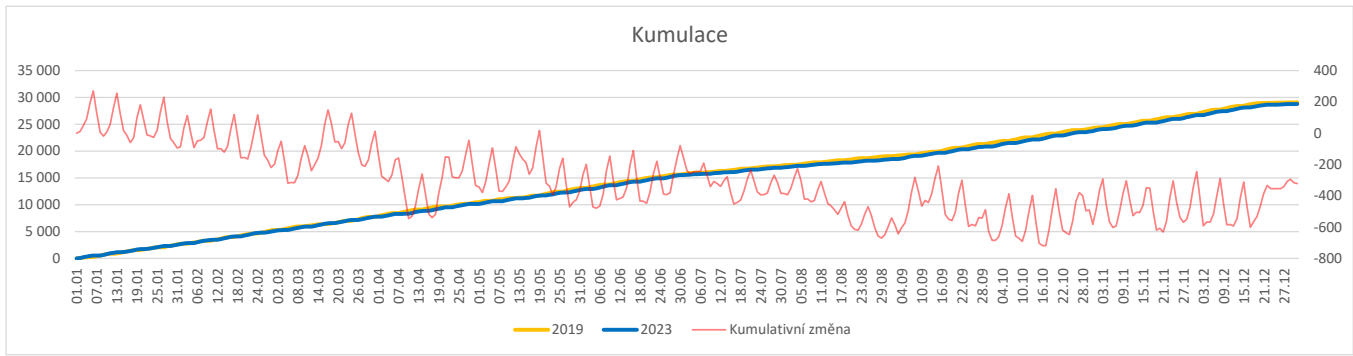


	Od počátku roku				Období posledních 30 dnů				Posledních 7 dní od do 31.12.2023							Referenční cíl do konce roku	Týdenní navýšení			
	2023	2019	2023/2019	110%	2023	2019	2023/2019	105%	Pr7d23/Pr7d19	Ne 31	So 30	Pa 29	Čt 28	St 27	Út 26			Po 25		
Pacienti přijatí k hospitalizaci	5 772	5 247	525	110%	424	402	22	105%	3	156%	3	2	6	10	19	8	5	0	0%	0
Počty operací celkem (pouze MEDIX)	5 562	1	5 561	#####	407	0	407	0%	6	0%	1	1	9	10	15	3	1	0	0%	0
Počet ambulturních vyšetření	28 771	29 091	-320	99%	2 189	2 168	21	101%	5	138%	5	2	21	38	38	11	6	320	0%	0

Pacienti přijatí k hospitalizaci

Počty provedených operací


Počty ambulantních vyšetření



Hospitalizace:

Denní report počtu pacientů přijatých k hospitalizaci čerpá z chorobopisů MEDEA.

Na úrovni kliniky obsahuje veškeré příjmy na lůžko dotčené kliniky, včetně hospitalizací přeložených z jiných klinik (ne však příjmy z jiných středisek v rámci dané kliniky).

Ukazatel Pr7d23/Pr7d19: průměrný počet pacientů přijatých k hospitalizaci za posledních 7 dní aktuálního období je srovnán se 7-denním průměrem referenčního roku 2019.

Ukazatel 'Referenční cíl' do konce roku: vyjadřuje počet pacientů přijatých k hospitalizaci, který je nutno splnit do konce roku 2023 pro dosažení produkce referenčního roku 2019.

Referenční cíl se může lišit od 'produkčního cíle', který je uveden v měsíčním reportingu a reflektuje výsledky jednání hospodářských schůzek.

Ukazatel Týdenní navýšení: Navýšení týdenního počtu přijatých pacientů k hospitalizaci ve zbývajícím období do konce roku ke splnění 'Referenčního cíle'.

Operace:

Denní report počtu operací obsahuje všechny uvedeným oddělením prováděné operace v daný den na sálech, které jsou evidované v MEDIX.

Ukazatel Pr7d23/Pr7d19: průměrný počet operací za posledních 7 dní je srovnán se 7-denním průměrem referenčního roku 2019.

Ukazatel 'Referenční cíl' do konce roku: vyjadřuje počet operací, který je nutno splnit do konce roku 2023 pro dosažení produkce referenčního roku 2019. Pokud byl vykázan v

Referenční cíl se může lišit od 'produkčního cíle', který je uveden v měsíčním reportingu a reflektuje výsledky jednání hospodářských schůzek.

Ukazatel Týdenní navýšení: Navýšení týdenního počtu operací ve zbývajícím období do konce roku ke splnění 'Referenčního cíle'.

Ambulantní vyšetření:

Denní report počtu ambulantních vyšetření obsahuje všechny ambulantně ošetřená rodná čísla v daný den na konkrétní klinice.

Ukazatel Pr7d23/Pr7d19: průměrný počet ambulantně vyšetřených pacientů za posledních 7 dní je srovnán se 7-denním průměrem referenčního roku 2019.

Ukazatel 'Referenční cíl' do konce roku: vyjadřuje počet ambulantně vyšetřených pacientů, který je nutno splnit do konce roku 2023 pro dosažení produkce referenčního roku 2019.

Referenční cíl se může lišit od 'produkčního cíle', který je uveden v měsíčním reportingu a reflektuje výsledky jednání hospodářských schůzek.

Ukazatel Týdenní navýšení: Navýšení týdenního počtu ambulantních vyšetření ve zbývajícím období do konce roku ke splnění 'Referenčního cíle'.

Poznámka:

V počtech přijatých pacientů nejsou započítány hodnoty covid+ oddělení Franze Josefa