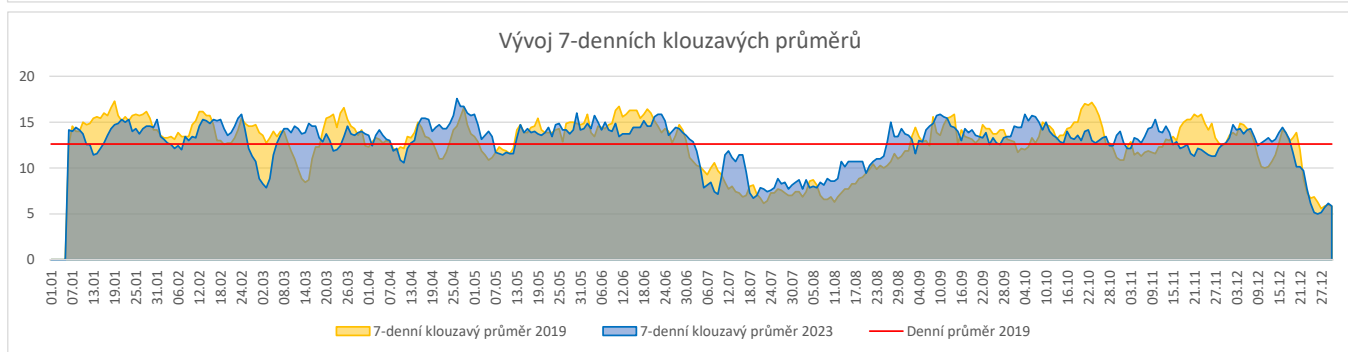
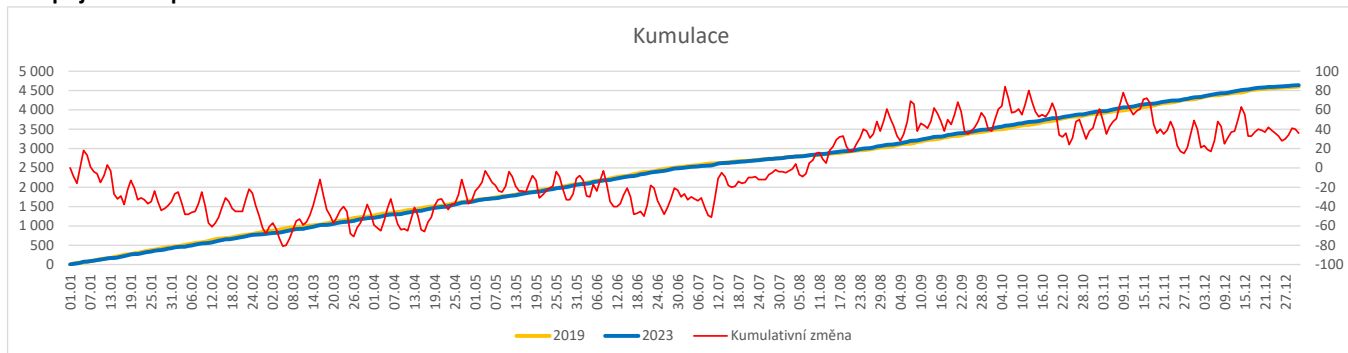
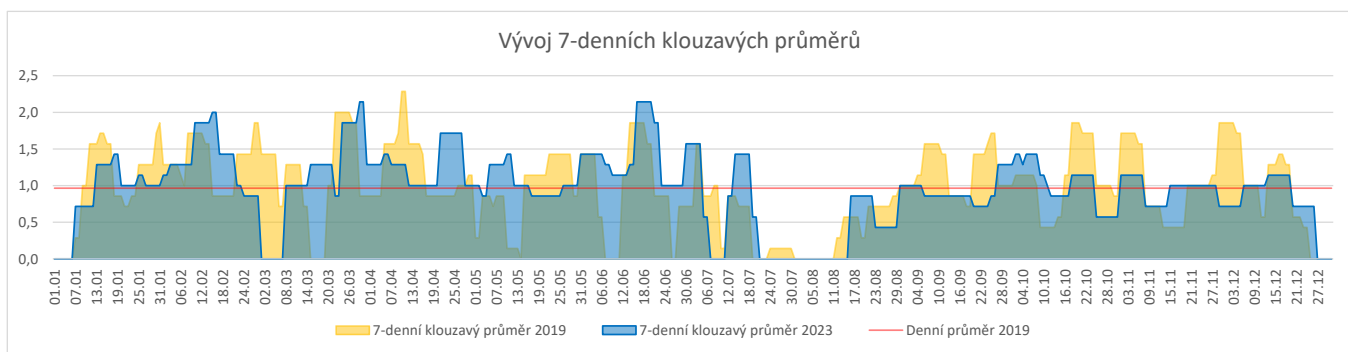
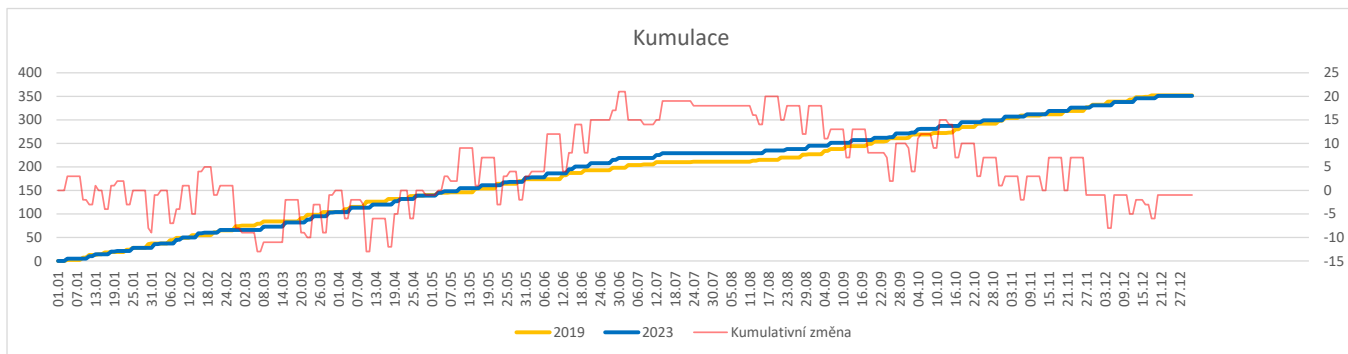
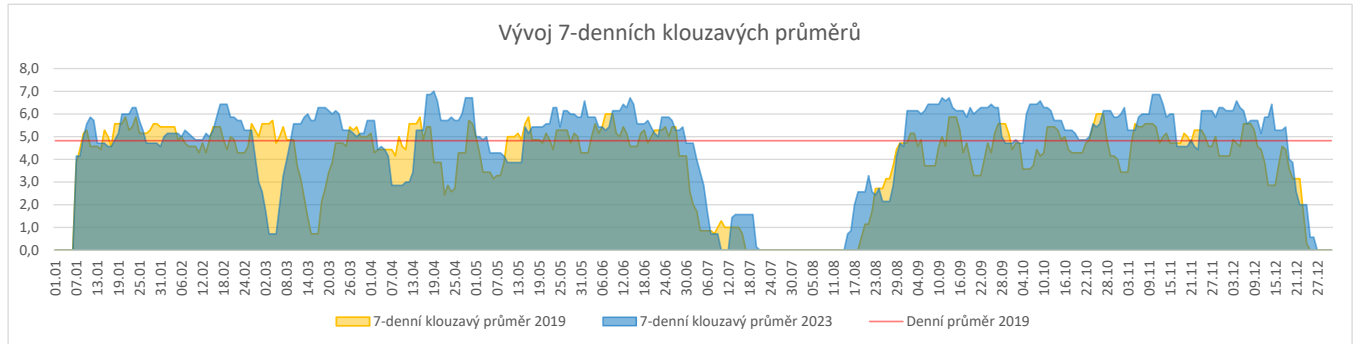
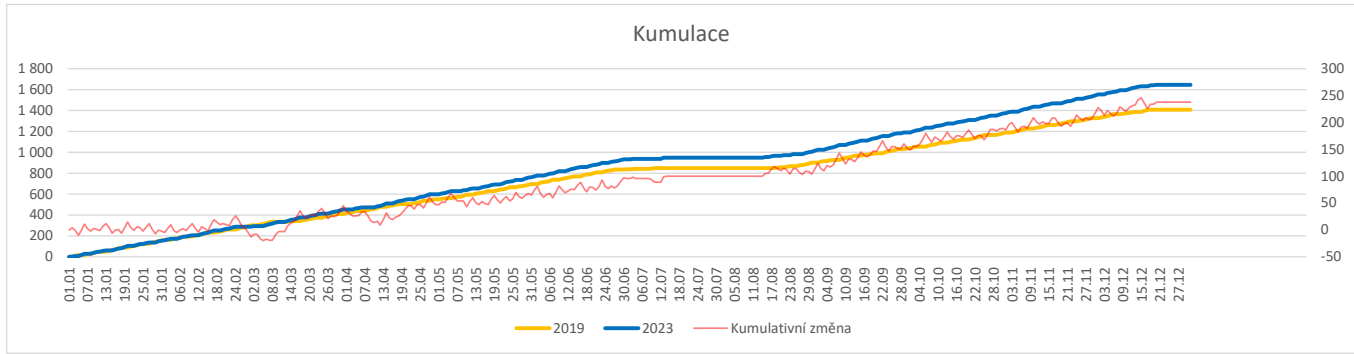


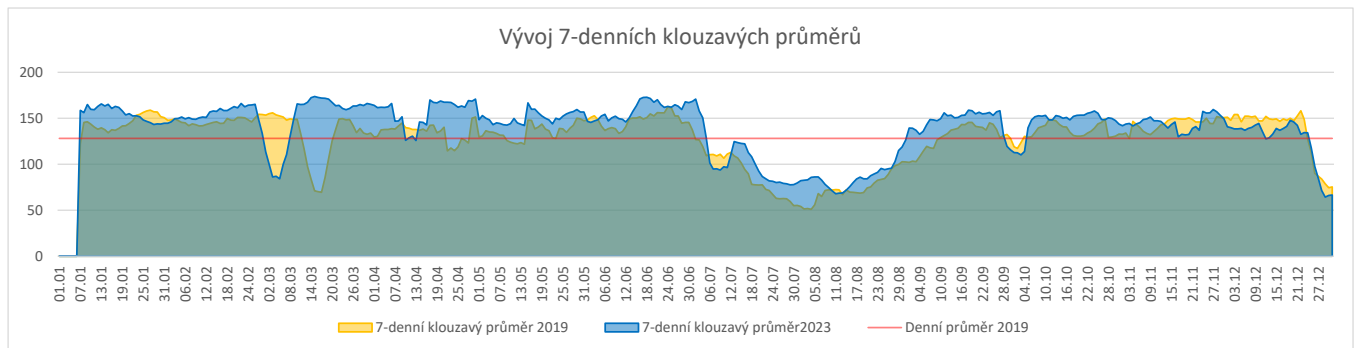
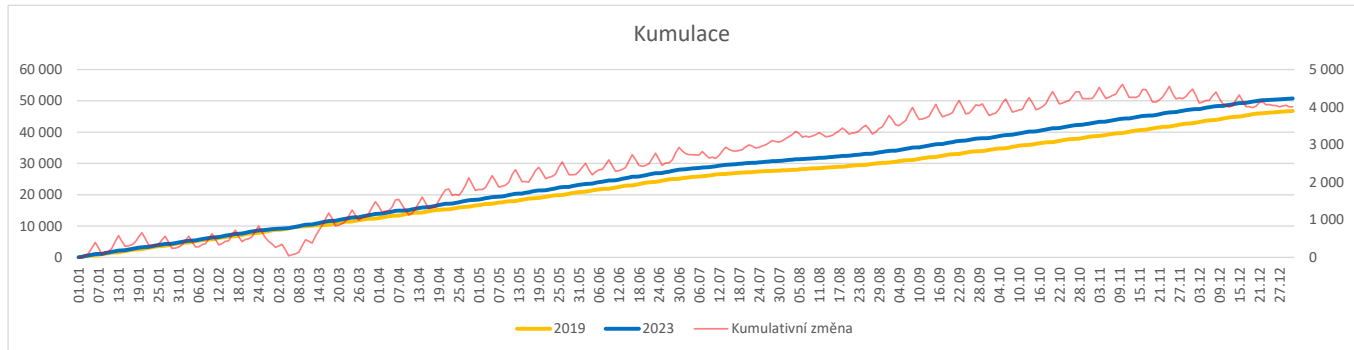
	Od počátku roku				Období posledních 30 dnů				Posledních 7 dní od do 31.12.2023							Referenční cíl do konce roku	Týdenní navýšení			
	2023	2019	2023/2019	101%	2023	2019	2023/2019	96%	Pr7d23/Pr7d19	Ne 31	So 30	Pa 29	Čt 28	St 27	Út 26			Po 25		
Pacienti přijatí k hospitalizaci	4 650	4 604	46	101%	316	329	-13	96%	0	100%	2	5	13	7	6	5	3	0	0%	0
Počty operací celkem (pouze MEDIX)	1 997	1 760	237	113%	122	101	21	121%	0	0%	0	0	0	0	0	0	0	0	0%	0
- provedené externí klinikou	1 646	1 408	238	117%	102	81	21	126%	0	0%	0	0	0	0	0	0	0	0	0%	0
- provedené vlastní klinikou	351	352	-1	100%	20	20	0	100%	0	0%	0	0	0	0	0	0	0	1	0%	0
Počet ambulantních vyšetření	50 782	46 765	4 017	109%	3 578	3 969	-391	90%	-9	88%	57	63	60	84	86	55	61	0	0%	0

Pacienti přijatí k hospitalizaci

Počty provedených operací (vlastní klinikou)


Počty provedených operací (externí klinikou)



Počty ambulantních vyšetření



Hospitalizace:

Denní report počtu pacientů přijatých k hospitalizaci čerpá z chorobopisů MEDEA.

Na úrovni kliniky obsahuje veškeré příjmy na lůžko dotčené kliniky, včetně hospitalizací přeložených z jiných klinik (ne však příjmy z jiných středisek v rámci dané kliniky).

Ukazatel Pr7d23/Pr7d19: průměrný počet pacientů přijatých k hospitalizaci za posledních 7 dní aktuálního období je srovnán se 7-denním průměrem referenčního roku 2019.

Ukazatel 'Referenční cíl' do konce roku: vyjadřuje počet pacientů přijatých k hospitalizaci, který je nutno splnit do konce roku 2023 pro dosažení produkce referenčního roku 2019.

Referenční cíl se může lišit od 'produkčního cíle', který je uveden v měsíčním reportingu a reflektuje výsledky jednání hospodářských schůzek.

Ukazatel Týdenní navýšení: Navýšení týdenního počtu přijatých pacientů k hospitalizaci ve zbývajícím období do konce roku ke splnění 'Referenčního cíle'.

Operace:

Denní report počtu operací obsahuje všechny uvedeným oddělením prováděné operace v daný den na sálech, které jsou evidované v MEDIX.

Ukazatel Pr7d23/Pr7d19: průměrný počet operací za posledních 7 dní je srovnán se 7-denním průměrem referenčního roku 2019.

Ukazatel 'Referenční cíl' do konce roku: vyjadřuje počet operací, který je nutno splnit do konce roku 2023 pro dosažení produkce referenčního roku 2019. Pokud byl vykázan v Referenční cíl se může lišit od 'produkčního cíle', který je uveden v měsíčním reportingu a reflektuje výsledky jednání hospodářských schůzek.

Ukazatel Týdenní navýšení: Navýšení týdenního počtu operací ve zbývajícím období do konce roku ke splnění 'Referenčního cíle'.

Ambulantní vyšetření:

Denní report počtu ambulantních vyšetření obsahuje všechny ambulantně ošetřená rodná čísla v daný den na konkrétní klinice.

Ukazatel Pr7d23/Pr7d19: průměrný počet ambulantně vyšetřených pacientů za posledních 7 dní je srovnán se 7-denním průměrem referenčního roku 2019.

Ukazatel 'Referenční cíl' do konce roku: vyjadřuje počet ambulantně vyšetřených pacientů, který je nutno splnit do konce roku 2023 pro dosažení produkce referenčního roku 2019.

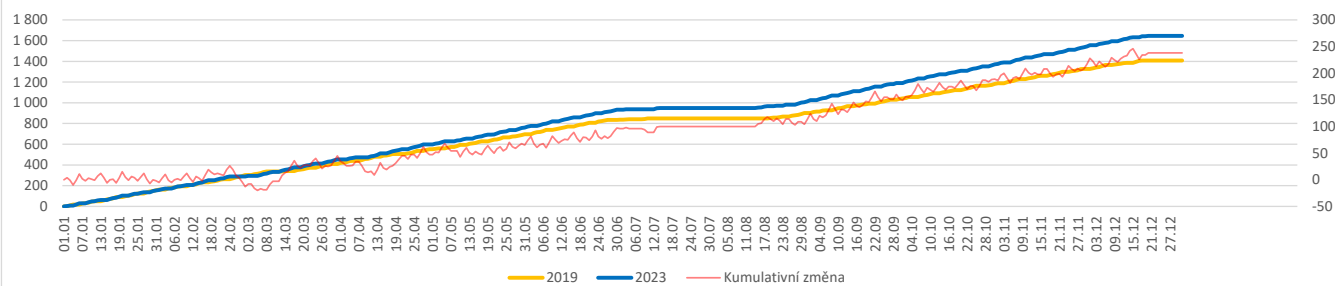
Referenční cíl se může lišit od 'produkčního cíle', který je uveden v měsíčním reportingu a reflektuje výsledky jednání hospodářských schůzek.

Ukazatel Týdenní navýšení: Navýšení týdenního počtu ambulantních vyšetření ve zbývajícím období do konce roku ke splnění 'Referenčního cíle'.

Využití operačních sálů dětské kliniky dle operujících klinik k datu 31.12.2023

	Od počátku roku				Období posledních 30 dnů				Posledních 7 dní od do 31.12.2023								Referenční cíl do konce roku	Týdenní navýšení			
	2023	2019	2023/2019	%	2023	2019	2023/2019	%	Pr7d/Pr7d	Ne 31	So 30	Pa 29	Čt 28	St 27	Út 26	Po 25					
FNOL CELKEM	1 997	1 760	237	134%	122	101	21	121%	0	0%	0	0	0	0	0	0	0	0	0%	0	
04 - I. chirurgická klinika	293	341	-48	86%	6	21	-15	29%	0	0%	0	0	0	0	0	0	0	0	48	0%	0
05 - II. chirurgická klinika - cévně-transplantační	4	19	-15	21%	0	2	-2	0%	0	0%	0	0	0	0	0	0	0	0	15	0%	0
06 - Neurochirurgická klinika	0	0	0	0%	0	0	0	0%	0	0%	0	0	0	0	0	0	0	0	0	0%	0
08 - Porodnicko-gynekologická klinika	0	0	0	0%	0	0	0	0%	0	0%	0	0	0	0	0	0	0	0	0	0%	0
10 - Dětská klinika	351	352	-1	100%	20	20	0	100%	0	0%	0	0	0	0	0	0	0	0	1	0%	0
11 - Ortopedická klinika	113	42	71	269%	10	4	6	250%	0	0%	0	0	0	0	0	0	0	0	0	0%	0
12 - Urologická klinika	440	434	6	101%	26	23	3	113%	0	0%	0	0	0	0	0	0	0	0	0	0%	0
13 - Otolaryngologická klinika	553	368	185	150%	42	16	26	263%	0	0%	0	0	0	0	0	0	0	0	0	0%	0
14 - Oční klinika	98	74	24	132%	10	9	1	111%	0	0%	0	0	0	0	0	0	0	0	0	0%	0
25 - Klinika ústní, čelistní a obličejové chirurgie	2	4	-2	50%	0	0	0	0%	0	0%	0	0	0	0	0	0	0	0	2	0%	0
29 - Oddělení plastické a estetické chirurgie	90	88	2	102%	4	3	1	133%	0	0%	0	0	0	0	0	0	0	0	0	0%	0
31 - Traumatologická klinika	51	38	13	134%	4	3	1	133%	0	0%	0	0	0	0	0	0	0	0	0	0%	0
47 - Centrální operační sály	2	0	2	0%	0	0	0	0%	0	0%	0	0	0	0	0	0	0	0	0	0%	0
50 - Kardiologická klinika	0	0	0	0%	0	0	0	0%	0	0%	0	0	0	0	0	0	0	0	0	0%	0

Kumulace



Vývoj 7-denních klouzavých průměrů

