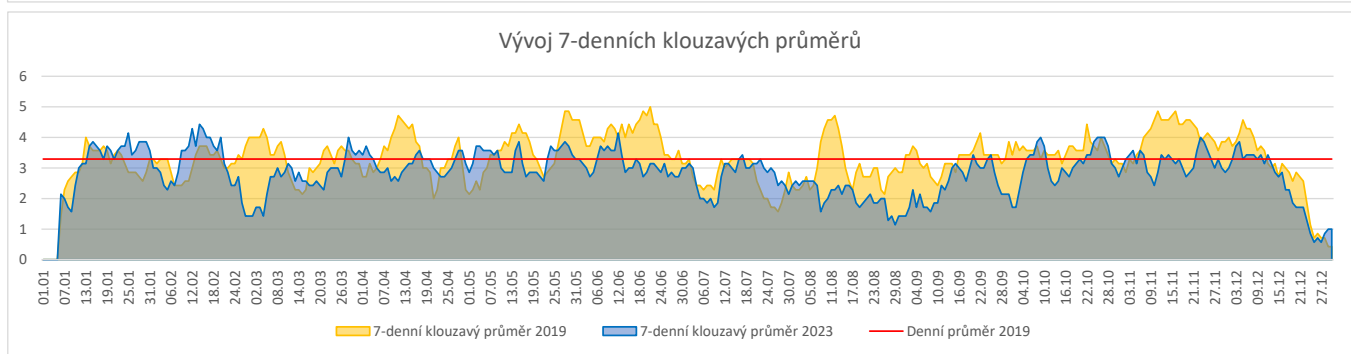
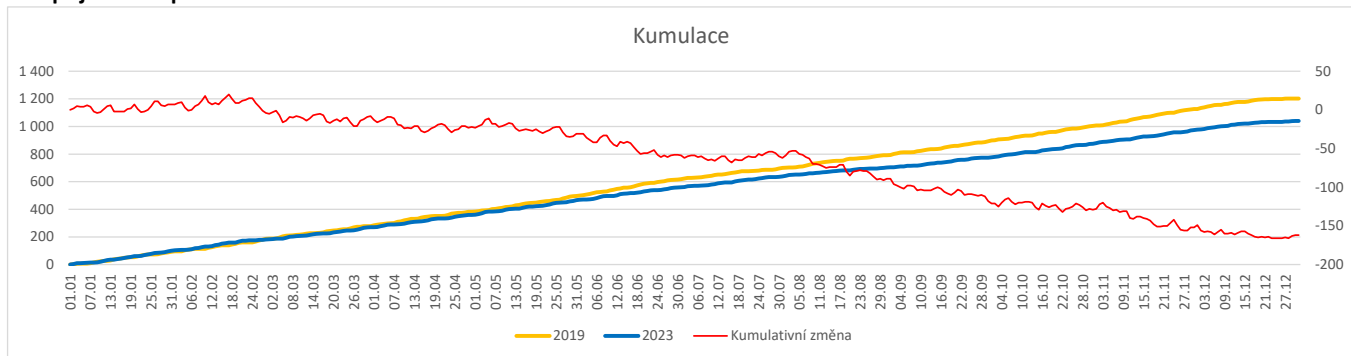
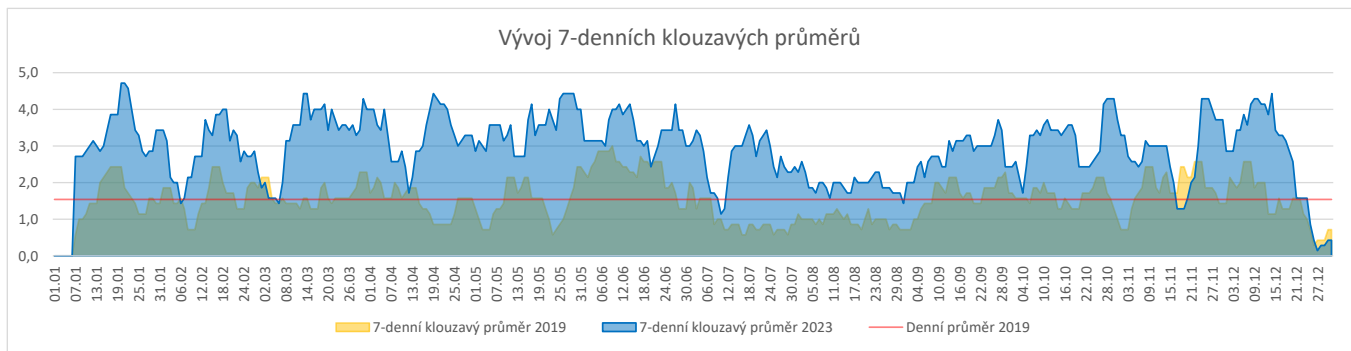
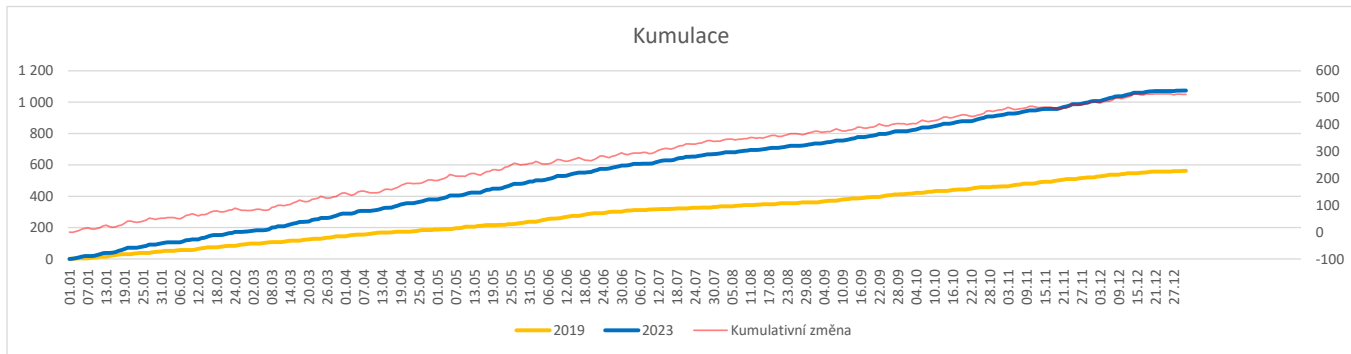
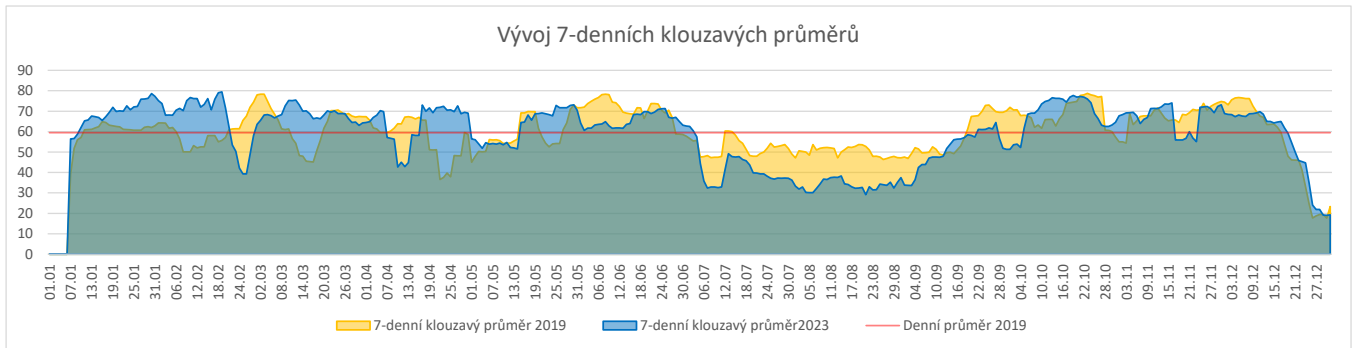
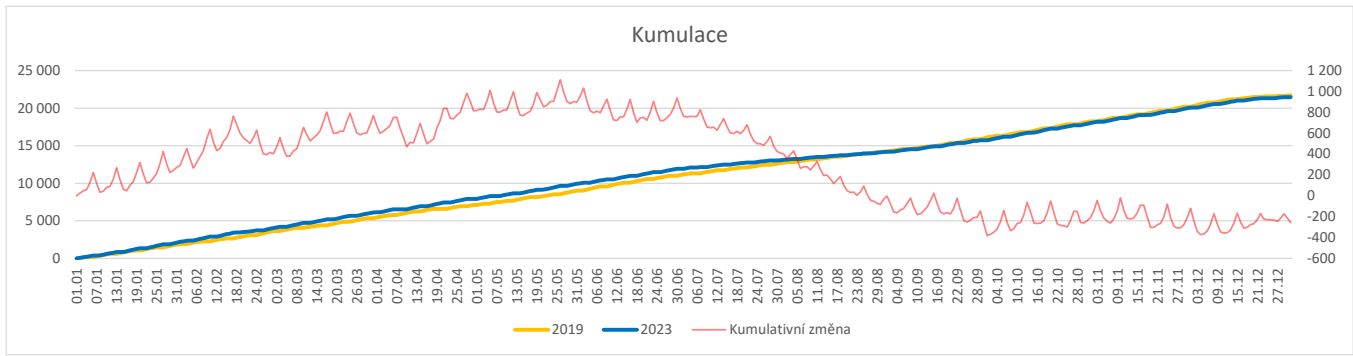


	Od počátku roku				Období posledních 30 dnů				Posledních 7 dní od do 31.12.2023							Referenční cíl do konce roku	Týdenní navýšení			
	2023	2019	2023/2019	87%	2023	2019	2023/2019	87%	Pr7d23/Pr7d19	Ne 31	So 30	Pa 29	Čt 28	St 27	Út 26			Po 25		
Pacienti přijatí k hospitalizaci	1 041	1 202	-161	87%	66	76	-10	87%	1	233%	0	1	3	0	3	0	0	161	0%	0
Počty operací celkem (pouze MEDIX)	1 074	562	512	191%	70	42	28	167%	-0	60%	0	1	0	2	0	0	0	0	0%	0
- z toho na sálech DK	2	4	-2	50%	0	0	0	0%	0	0%	0	0	0	0	0	0	0	2	0%	0
Počet ambulačních vyšetření	21 459	21 715	-256	99%	1 476	1 525	-49	97%	-4	83%	2	0	43	39	48	0	3	256	0%	0
Zubní pohotovost	14 614	20 312	-5 698	72%	1 180	2 078	-898	57%	-44	52%	51	61	36	37	19	65	65	5 698	0%	0

Pacienti přijatí k hospitalizaci

Počty provedených operací


Počty ambulantních vyšetření



Hospitalizace:

Denní report počtu pacientů přijatých k hospitalizaci čerpá z chorobopisů MEDEA.

Na úrovni kliniky obsahuje veškeré příjmy na lůžko dotčené kliniky, včetně hospitalizací přeložených z jiných klinik (ne však příjmy z jiných středisek v rámci dané kliniky).

Ukazatel Pr7d23/Pr7d19: průměrný počet pacientů přijatých k hospitalizaci za posledních 7 dní aktuálního období je srovnán se 7-denním průměrem referenčního roku 2019.

Ukazatel 'Referenční cíl' do konce roku: vyjadřuje počet pacientů přijatých k hospitalizaci, který je nutno splnit do konce roku 2023 pro dosažení produkce referenčního roku 2019.

Referenční cíl se může lišit od 'produkčního cíle', který je uveden v měsíčním reportingu a reflektuje výsledky jednání hospodářských schůzek.

Ukazatel Týdenní navýšení: Navýšení týdenního počtu přijatých pacientů k hospitalizaci ve zbývajícím období do konce roku ke splnění 'Referenčního cíle'.

Operace:

Denní report počtu operací obsahuje všechny uvedeným oddělením prováděné operace v daný den na sálech, které jsou evidované v MEDIX.

Ukazatel Pr7d23/Pr7d19: průměrný počet operací za posledních 7 dní je srovnán se 7-denním průměrem referenčního roku 2019.

Ukazatel 'Referenční cíl' do konce roku: vyjadřuje počet operací, který je nutno splnit do konce roku 2023 pro dosažení produkce referenčního roku 2019. Pokud byl vykázan v

Referenční cíl se může lišit od 'produkčního cíle', který je uveden v měsíčním reportingu a reflektuje výsledky jednání hospodářských schůzek.

Ukazatel Týdenní navýšení: Navýšení týdenního počtu operací ve zbývajícím období do konce roku ke splnění 'Referenčního cíle'.

Ambulantní vyšetření:

Denní report počtu ambulantních vyšetření obsahuje všechny ambulantně ošetřená rodná čísla v daný den na konkrétní klinice.

Ukazatel Pr7d23/Pr7d19: průměrný počet ambulantně vyšetřených pacientů za posledních 7 dní je srovnán se 7-denním průměrem referenčního roku 2019.

Ukazatel 'Referenční cíl' do konce roku: vyjadřuje počet ambulantně vyšetřených pacientů, který je nutno splnit do konce roku 2023 pro dosažení produkce referenčního roku 2019.

Referenční cíl se může lišit od 'produkčního cíle', který je uveden v měsíčním reportingu a reflektuje výsledky jednání hospodářských schůzek.

Ukazatel Týdenní navýšení: Navýšení týdenního počtu ambulantních vyšetření ve zbývajícím období do konce roku ke splnění 'Referenčního cíle'.