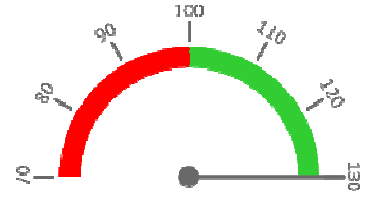
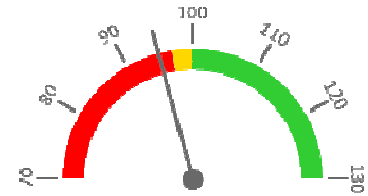


Ambulantní body + PMAT

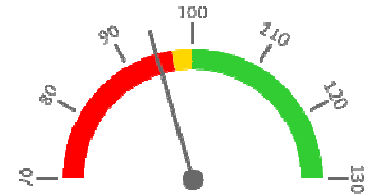
	2019	2020	2021	2022	Plán (1-12) 2022
Amb. body + pmat (tis.)	20 313	15 797	13 616	59 162	20 184
Meziroční změna abs.		-4 516	-2 181	45 546	38 978 Plnění abs.
Meziroční změna %		↓ 77,8%	↓ 86,2%	↑ 434,5%	293,1% Plnění %


Casemix a počet případů - přijímající oddělení (CZ-DRG)

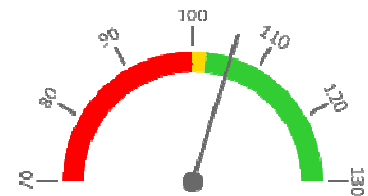
	2019	2020	2021	2022	Plán (1-12) 2022
Casemix (CM)	10 975	11 575	12 753	12 057	12 705
Meziroční změna abs.		600	1 178	-696	-649 Plnění abs.
Meziroční změna %		↑ 105,5%	↑ 110,2%	↓ 94,5%	94,9% Plnění %
Počet případů (PP)	5 124	5 163	5 344	5 260	5 320
Meziroční změna abs.		39	181	-84	-60 Plnění abs.
Meziroční změna %		→ 100,8%	↑ 103,5%	↓ 98,4%	98,9% Plnění %
LOS - skutečnost (dny)	4,0	4,1	4,7	3,9	
Meziroční změna abs.		0,1	0,6	-0,8	
Meziroční změna %		● 103,3%	● 114,6%	● 83,1%	
ALOS - dle DRG (dny)	4,5	4,9	5,6	4,8	


Casemix a počet případů - propouštějící oddělení (CZ-DRG)

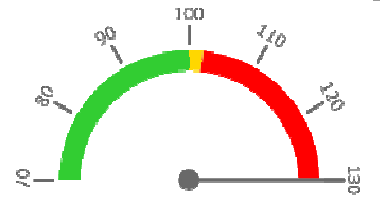
	2019	2020	2021	2022	Plán (1-12) 2022
Casemix (CM)	9 818	10 311	10 992	10 902	11 531
Meziroční změna abs.		493	682	-90	-628 Plnění abs.
Meziroční změna %		↑ 105,0%	↑ 106,6%	→ 99,2%	94,6% Plnění %
Počet případů (PP)	5 009	4 965	5 093	5 131	5 205
Meziroční změna abs.		-44	128	38	-74 Plnění abs.
Meziroční změna %		→ 99,1%	↑ 102,6%	→ 100,7%	98,6% Plnění %
LOS - skutečnost (dny)	3,7	3,6	4,0	3,6	
Meziroční změna abs.		-0,1	0,4	-0,4	
Meziroční změna %		● 98,5%	● 111,1%	● 89,1%	
ALOS - dle DRG (dny)	4,2	4,6	5,1	4,5	


Ošetřovací dny

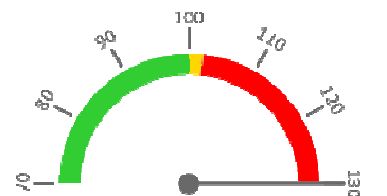
	2019	2020	2021	2022	Plán (1-12) 2022
Ošetř. Dny	13 750	12 385	12 572	13 769	13 024
Meziroční změna abs.		-1 365	187	1 197	745 Plnění abs.
Meziroční změna %		↓ 90,1%	↑ 101,5%	↑ 109,5%	105,7% Plnění %


Centrové léky + §16

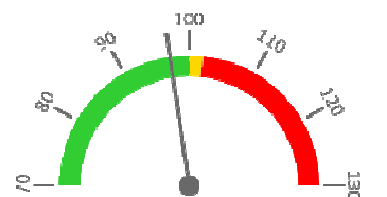
	2019	2020	2021	2022	Plán (1-12) 2022
Centrové léky (tis.CZK)	97 677	86 080	85 879	132 491	96 480
Meziroční změna abs.		-11 597	-201	46 612	36 011 Plnění abs.
Meziroční změna %		● 88,1%	● 99,8%	● 154,3%	137,3% Plnění %


Ostatní léky

	2019	2020	2021	2022	Plán (1-12) 2022
Ostatní léky (tis.CZK)	7 258	9 580	42 614	21 128	7 700
Meziroční změna abs.		2 322	33 034	-21 486	13 428 Plnění abs.
Meziroční změna %		● 132,0%	● 444,8%	● 49,6%	274,4% Plnění %


Zdravotnický materiál

	2019	2020	2021	2022	Plán (1-12) 2022
Zdrav. materiál (tis.CZK)	328 515	348 941	345 538	405 514	417 555
Meziroční změna abs.		20 426	-3 403	59 976	-12 041 Plnění abs.
Meziroční změna %		● 106,2%	● 99,0%	● 117,4%	97,1% Plnění %


Obložnost

	2019	2020	2021	2022
Obložnost (%)	76,1%	73,6%	79,7%	70,3%
Meziroční změna %		↓ 96,6%	↑ 108,4%	↓ 88,1%

REPORTING KLINIK za období 1-12/2022

Útvar: I. interní klinika - kardiologická

Rok: 2022

Měsíc: Prosinec

2019	2020	2021	2022	Plán	2022 vs. 2021	v %	Skutečnost vs. Plán 2022	v %
------	------	------	------	------	---------------	-----	--------------------------	-----

FINANCE

Náklady	596 842 904	660 770 249	763 438 291	787 682 697	741 521 859	24 244 405	103,18%	46 160 838	106,23%
Náklady na spotřebu materiálu (včetně CL a §16)	439 371 404	457 024 619	490 277 268	566 820 016	534 777 704	76 542 748	115,61%	32 042 312	105,99%
Léky a léčiva (bez CL a §16)	7 257 954	9 580 359	42 614 474	21 128 275	7 700 000	-21 486 199	49,58%	13 428 275	274,39%
Krevní přípravky	585 310	1 067 858	1 563 058	1 062 200	1 563 587	-500 858	67,96%	-501 387	67,93%
Zdravotnické prostředky	328 514 740	348 941 236	345 537 859	405 514 080	417 555 000	59 976 222	117,36%	-12 040 920	97,12%
Potraviny	1 251 167	1 265 753	1 405 676	1 412 215	1 926 935	6 538	100,47%	-514 720	73,29%
Všeobecný materiál	1 330 490	2 336 342	2 115 169	1 951 552	1 592 480	-163 617	92,26%	359 073	122,55%
Náhradní díly	530 117	966 064	3 898 682	387 046	2 696 883	-3 511 636	9,93%	-2 309 838	14,35%
DDHM a textil	960 712	5 376 340	6 151 974	1 421 576	3 867 000	-4 730 398	23,11%	-2 445 424	36,76%
Ostatní spotřeba (bez CL a §16)	1 263 868	1 410 629	1 111 629	1 452 479	1 395 819	340 850	130,66%	56 659	104,06%
Ostatní služby	8 508 874	12 735 680	13 793 079	10 146 378	15 841 863	-3 646 701	73,56%	-5 695 485	64,05%
Spotřeba energie	3 883 748	3 740 356	3 682 040	4 843 302	5 206 154	1 161 262	131,54%	-362 852	93,03%
Osobní náklady	135 023 584	177 991 415	242 325 764	191 349 184	173 163 855	-50 976 580	78,96%	18 185 329	110,50%
Centrové léky dle NIS (sml. I nesml.)	98 193 375	85 988 813	89 402 166	127 842 031	89 402 166	38 439 865	143,00%	38 439 865	143,00%
Centrové léky dle účetnictví	92 501 349	83 202 147	83 704 515	86 993 832	87 500 000	3 289 317	103,93%	-506 168	99,42%
§16 dle NIS (sml. I nesml.)	2 686 068	1 722 926	191 856	4 809 176	191 856	4 617 320	2506,66%	4 617 320	2506,66%
§16 dle účetnictví	5 175 697	2 877 890	2 174 231	45 496 761	8 980 000	43 322 529	2092,54%	36 516 761	506,65%
CASH úhrady (bez tržeb od ZP za zdrav.péči, bonusů, FKSP, náhrady poj.)	249 580	533 069	70 165	23 411	39 233	-46 754	33,37%	-15 822	59,67%

PRODUKCE

AMBULANTNÍ PÉČE

Ambulantní body	20 312 873	15 797 283	13 597 079	18 184 200	20 183 000	4 587 121	133,74%	-1 998 800	90,10%
Počet ambulantních výkonů	40 052	33 507	26 980	36 471	40 366	9 491	135,18%	-3 895	90,35%
ZUM/ZULP v CZK	2 110 825	1 790 430	19 180 906	7 008 300	18 639 449	-12 172 607	36,54%	-11 631 149	37,60%
Přímý materiál - PMAT	0	0	19 163	40 977 597	910	40 958 434	213837,07%	40 976 687	4503032,64%
Hodnota ambulantní péče v CZK	23 704 248	21 724 215	35 707 620	69 369 494	23 712 182	33 661 874	194,27%	45 657 312	292,55%
Počet ambulantních návštěv	19 067	16 087	14 169	18 736		4 567	132,23%		
Počet ambulantních URČ	9 906	8 153	7 621	10 565		2 944	138,63%		
Množství předepsané	105 383	123 856	139 781	139 450			99,76%		
Množství zachycené	61 507	74 003	84 255	84 889			100,75%		
Záchyt receptů množstevně	58,4%	59,7%	60,3%	60,9%	60,0%		100,99%		101,46%
Obrat předepsaný	39 549 334	44 384 804	47 025 849	49 210 458			104,65%		
Obrat zachycený	22 481 929	22 062 880	22 075 692	21 584 797			97,78%		
Záchyt receptů obrátově	56,8%	49,7%	46,9%	43,9%	60,0%		93,44%		73,10%
Počet výkonů celkem	102 437	92 847	86 696	94 511	98 556	7 815	109,01%	-4 045	95,90%

HOSPITALIZAČNÍ PÉČE

Přijímající	Casemix	SKtotal	10 975	11 575	12 753	12 057	12 705	-696	94,54%	-649	94,90%
		Počet případů	SKtotal	5 124	5 163	5 344	5 260	5 320	-84	98,43%	-60
	CMI	2,14	2,24	2,39	2,29	2,39	-0,1	96,05%	0	95,98%	
	ALOS	LOS - skutečnost	4,0	4,1	4,7	3,9	3,8	-0,8	83,06%	0	102,02%
		ALOS dle DRG	4,5	4,9	5,6	4,8	4,3	-0,8	85,70%	1	111,66%
Propouštějící	Casemix	SKtotal	9 818	10 311	10 992	10 902	11 531	-90	99,18%	-628	94,55%
		Počet případů	SKtotal	5 009	4 965	5 093	5 131	5 205	38	100,75%	-74
	CMI	1,96	2,08	2,16	2,12	2,22	0,0	98,45%	0	95,91%	
	ALOS	LOS - skutečnost	3,7	3,6	4,0	3,6	3,5	-0,4	89,12%	0	101,31%
		ALOS dle DRG	4,2	4,6	5,1	4,5	4,0	-0,6	87,95%	0	112,21%
- v tom ukončeno/nevykááno:		Počet případů			0						
		CM			0,00						

DATA UZIS

Akutní lůžka	Počet lůžek k datu (potenciální kapacita)	52	52	50	50	0	100,00%		
	Průměrný počet lůžek za období	49	46	43	54	10	124,30%		
	Počet OD	13 750	12 385	12 572	13 769	1 197	109,52%		
	Počet hospitalizací	5 252	5 058	4 706	5 473	767	116,30%		
	Obloženost	76,1%	73,6%	79,7%	70,3%	-9,5%	88,11%		
	Průměrná doba hospitalizace								

Vybrané výkony	viz drill	4 205	3 868	4 064	196	105,07%		
Ablace	448	391	280	416	136	148,57%		
Mitra Clip	13	6	0	7	7			
STENT	1 305	1 328	1 211	1 178	-33	97,27%		
Angioplastika bez stentu	1 305	1 324	1 212	1 179	-33	97,28%		
Kardiostimulátor	381	392	381	406	25	106,56%		
Bezelektrodový kardiostimulátor	0	0	6	27	21	450,00%		
CCM	3	0	0	13	13			
Kardioverter	568	638	633	630	-3	99,53%		
Arytmický záznamník EKG	23	32	39	69	30	176,92%		
TAVI	80	92	102	137	35	134,31%		
ECMO	2	2	0	0	0			
IMPELLA	0	0	0	4	4			
TENDYNE	0	0	4	4	0	100,00%		
Vyžádaná péče (v tis. bodech)	28 109	34 377	52 340	38 282	-14 057	73,14%		

PERSONALISTIKA

ZAMĚSTNANCI - Přepočtený evidenční stav

Systemizace		139,6	136,1	135,0	140,7	139,6	5,7	104,26%	1,1	100,79%
CELKEM	139,6	136,1	135,0	140,7	139,6	5,7	104,26%	1,1	100,79%	
Lékaři celkem	33,2	31,7	30,5	30,3	32,4	33,2	2,1	106,94%	-0,9	97,44%
z toho L1	4,4	2,3	2,5	3,0	4,0	4,4	1,0	133,33%	-0,4	90,91%
z toho L2	3,8	4,7	4,6	3,5	2,9	3,8	-0,6	82,86%	-0,9	76,32%
z toho L3	25,0	24,7	23,4	23,8	25,5	25,0	1,7	107,16%	0,4	101,80%
Sestry	73,3	74,8	75,8	73,3	76,8	73,3	3,5	104,78%	3,5	104,78%
Ostatní NLZP	27,5	25,0	25,0	26,0	27,5	27,5	0,0	100,00%	-1,5	94,55%
THP	5,7	4,9	4,9	5,5	5,7	5,7	0,1	102,75%	0,0	99,12%
Dělník	0,0	0,0	0,0	0,0	0,0	0,0	0,0		0,0	
Ostatní	0,0	0,0	0,0	0,0	0,0	0,0	0,0	287,50%	0,0	