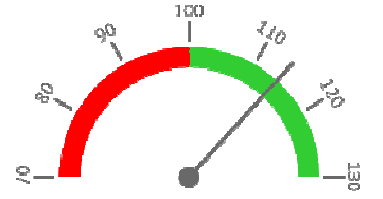
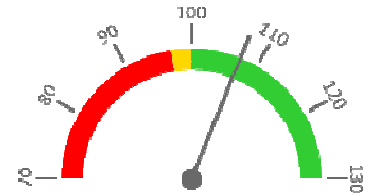


Ambulantní body + PMAT

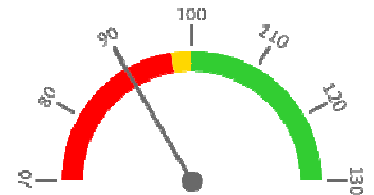
	2019	2020	2021	2022	Plán (1-12) 2022
Amb. body + pmat (tis.)	19 614	19 368	24 342	27 646	24 225
Meziroční změna abs.		-246	4 974	3 304	3 421 Plnění abs.
Meziroční změna %		↓ 98,7%	↑ 125,7%	↑ 113,6%	114,1% Plnění %


Casemix a počet případů - přijímající oddělení (CZ-DRG)

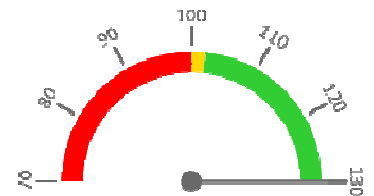
	2019	2020	2021	2022	Plán (1-12) 2022
Casemix (CM)	2 984	3 107	3 229	3 536	3 294
Meziroční změna abs.		123	122	307	242 Plnění abs.
Meziroční změna %		↑ 104,1%	↑ 103,9%	↑ 109,5%	107,3% Plnění %
Počet případů (PP)	2 644	2 831	2 673	2 907	2 671
Meziroční změna abs.		187	-158	234	236 Plnění abs.
Meziroční změna %		↑ 107,1%	↓ 94,4%	↑ 108,8%	108,8% Plnění %
LOS - skutečnost (dny)	8,5	7,3	7,6	7,8	
Meziroční změna abs.		-1,2	0,3	0,3	
Meziroční změna %		● 86,2%	● 103,8%	● 103,7%	
ALOS - dle DRG (dny)	7,0	7,3	7,4	7,6	


Casemix a počet případů - propouštějící oddělení (CZ-DRG)

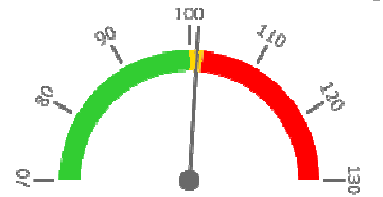
	2019	2020	2021	2022	Plán (1-12) 2022
Casemix (CM)	2 620	3 035	3 399	3 126	3 479
Meziroční změna abs.		415	364	-273	-353 Plnění abs.
Meziroční změna %		↑ 115,8%	↑ 112,0%	↓ 92,0%	89,8% Plnění %
Počet případů (PP)	2 514	2 781	2 635	2 720	2 634
Meziroční změna abs.		267	-146	85	86 Plnění abs.
Meziroční změna %		↑ 110,6%	↓ 94,8%	↑ 103,2%	103,3% Plnění %
LOS - skutečnost (dny)	7,3	6,8	7,4	6,7	
Meziroční změna abs.		-0,6	0,7	-0,8	
Meziroční změna %		● 92,3%	● 109,8%	● 89,5%	
ALOS - dle DRG (dny)	6,8	7,2	7,5	7,4	


Ošetřovací dny

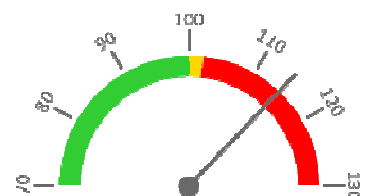
	2019	2020	2021	2022	Plán (1-12) 2022
Ošetř. Dny	17 442	16 464	16 771	17 306	12 853
Meziroční změna abs.		-978	307	535	4 453 Plnění abs.
Meziroční změna %		↓ 94,4%	↑ 101,9%	↑ 103,2%	134,6% Plnění %


Centrové léky + §16

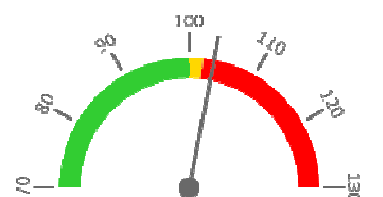
	2019	2020	2021	2022	Plán (1-12) 2022
Centrové léky (tis.CZK)	38 136	37 153	42 595	55 529	54 880
Meziroční změna abs.		-982	5 441	12 935	649 Plnění abs.
Meziroční změna %		● 97,4%	● 114,6%	● 130,4%	101,2% Plnění %


Ostatní léky

	2019	2020	2021	2022	Plán (1-12) 2022
Ostatní léky (tis.CZK)	11 006	10 126	11 601	13 255	11 570
Meziroční změna abs.		-880	1 475	1 654	1 685 Plnění abs.
Meziroční změna %		● 92,0%	● 114,6%	● 114,3%	114,6% Plnění %


Zdravotnický materiál

	2019	2020	2021	2022	Plán (1-12) 2022
Zdrav. materiál (tis.CZK)	22 328	29 661	32 088	36 492	35 200
Meziroční změna abs.		7 333	2 427	4 405	1 292 Plnění abs.
Meziroční změna %		● 132,8%	● 108,2%	● 113,7%	103,7% Plnění %


Obložnost

	2019	2020	2021	2022
Obložnost (%)	87,9%	84,9%	87,4%	88,2%
Meziroční změna %		↓ 96,6%	↑ 103,0%	⇒ 100,9%

REPORTING KLINIK za období 1-12/2022

Útvar: II. interní klinika gastroenterologie a geriatric

Rok: 2022

Měsíc: Prosinec

2019	2020	2021	2022	Plán	2022 vs. 2021	v %	Skutečnost vs. Plán 2022	v %
------	------	------	------	------	---------------	-----	--------------------------	-----

FINANCE

Náklady	213 045 553	240 962 618	268 101 985	290 368 311	286 245 374	22 266 326	108,31%	4 122 937	101,44%
Náklady na spotřebu materiálu (včetně CL a §16)	81 120 130	86 974 889	96 417 103	115 789 023	113 044 638	19 371 920	120,09%	2 744 385	102,43%
Léky a léčiva (bez CL a §16)	11 006 387	10 126 230	11 600 846	13 254 610	11 570 000	1 653 765	114,26%	1 684 610	114,56%
Krevní přípravky	4 881 422	3 687 950	4 491 385	4 391 793	4 688 811	-99 592	97,78%	-297 018	93,67%
Zdravotnické prostředky	22 328 033	29 661 074	32 087 930	36 492 441	35 200 000	4 404 511	113,73%	1 292 441	103,67%
Potraviny	1 450 065	1 296 139	1 402 051	1 692 995	1 934 019	290 944	120,75%	-241 024	87,54%
Všeobecný materiál	2 457 403	2 401 966	2 472 875	2 583 742	3 035 507	110 866	104,48%	-451 765	85,12%
Náhradní díly	426 526	378 089	437 226	1 001 817	195 876	564 592	229,13%	805 942	511,46%
DDHM a textil	434 116	2 257 791	1 329 859	842 596	1 540 000	-487 264	63,36%	-697 404	54,71%
Ostatní spotřeba (bez CL a §16)	381	12 335	378	-44	426	-422	-11,64%	-470	-10,31%
Ostatní služby	6 563 840	8 854 920	12 254 691	13 551 036	11 912 850	1 296 345	110,58%	1 638 186	113,75%
Spotřeba energie	2 558 831	2 449 073	2 405 725	3 291 347	3 524 936	885 622	136,81%	-233 589	93,37%
Osobní náklady	105 439 689	129 050 690	142 701 471	142 712 499	143 527 204	11 028	100,01%	-814 705	99,43%
Centrové léky dle NIS (sml. I nesml.)	32 728 466	34 100 452	44 275 843	72 978 493	44 275 843	28 702 650	164,83%	28 702 650	164,83%
Centrové léky dle účetnictví	38 135 796	37 153 315	42 594 554	55 529 073	54 880 000	12 934 519	130,37%	649 073	101,18%
§16 dle NIS (sml. I nesml.)	0	0	0	0	0	0			
§16 dle účetnictví	0	0	0	0	0	0			
CASH úhrady (bez tržeb od ZP za zdrav.péči, bonusů, FKSP, náhrady poj.)	221 228	133 603	79 520	177 616	96 829	98 096	223,36%	80 787	183,43%

PRODUKCE

AMBULANTNÍ PÉČE

Ambulantní body	19 614 300	19 368 426	24 342 090	27 645 963	24 225 000	3 303 873	113,57%	3 420 963	114,12%
Počet ambulantních výkonů	66 963	66 898	86 776	96 468	85 836	9 692	111,17%	10 632	112,39%
ZUM/ZULP v CZK	9 977 188	8 932 848	8 751 645	12 282 264	8 706 000	3 530 619	140,34%	3 576 264	141,08%
Přímý materiál - PMAT	0	0	0	0	0	0			
Hodnota ambulantní péče v CZK	29 978 372	32 234 638	36 995 373	44 324 633	36 845 657	7 329 260	119,81%	7 478 976	120,30%
Počet ambulantních návštěv	21 940	22 613	25 815	26 942		1 127	104,37%		
Počet ambulantních URČ	8 289	8 200	8 859	9 648		789	108,91%		
Množství předepsané	49 549	57 387	63 292	65 404			103,34%		
Množství zachycené	24 587	26 158	28 340	28 768			101,51%		
Záchyt receptů množstevně	49,6%	45,6%	44,8%	44,0%	60,0%		98,23%		73,31%
Obrat předepsaný	15 801 987	19 148 228	22 189 875	26 572 194			119,75%		
Obrat zachycený	9 458 694	11 039 017	11 924 072	12 827 892			107,58%		
Záchyt receptů obrátově	59,9%	57,7%	53,7%	48,3%	60,0%		89,84%		80,46%
Počet výkonů celkem	112 746	110 269	140 119	158 029	138 021	17 910	112,78%	20 008	114,50%

HOSPITALIZAČNÍ PÉČE

Přijímající	CZ-DRG	Casemix	SKtotal	2 984	3 107	3 229	3 536	3 294	307	109,52%	242	107,35%
		Počet případů	SKtotal	2 644	2 831	2 673	2 907	2 671	234	108,75%	236	108,84%
		CMI		1,13	1,10	1,21	1,22	1,23	0,0	100,71%	0	98,63%
	ALOS	LOS - skutečnost		8,5	7,3	7,6	7,8	8,4	0,3	103,74%	-1	93,72%
		ALOS dle DRG		7,0	7,3	7,4	7,6	7,0	0,1	101,93%	1	108,97%
Propouštějící	CZ-DRG	Casemix	SKtotal	2 620	3 035	3 399	3 126	3 479	-273	91,97%	-353	89,84%
		Počet případů	SKtotal	2 514	2 781	2 635	2 720	2 634	85	103,23%	86	103,26%
		CMI		1,04	1,09	1,29	1,15	1,32	-0,1	89,09%	0	87,00%
	ALOS	LOS - skutečnost		7,3	6,8	7,4	6,7	7,0	-0,8	89,54%	0	95,10%
		ALOS dle DRG		6,8	7,2	7,5	7,4	6,5	-0,1	99,00%	1	113,48%
- v tom ukončeno/nevyzkááno: Počet případů								0				
				CM				0,00				

DATA UZIS

Akutní lůžka	Počet lůžek k datu (potenciální kapacita)	56	56	56	56	0	100,00%		
	Průměrný počet lůžek za období	54	53	52	54	1	102,25%		
	Počet OD	17 442	16 464	16 771	17 306	535	103,19%		
	Počet hospitalizací	2 814	3 075	2 951	3 101	150	105,09%		
	Obloženost	87,9%	84,9%	87,4%	88,2%	0,8%	100,92%		
	Průměrná doba hospitalizace	6,2	5,4	5,7	5,6	-0,1	98,20%		
Vybrané výkony	viz drill	1	0	0	0	0			
Vyžádaná péče (v tis. bodech)	26 596	29 470	30 984	32 941	1 957	106,32%			

NÁSLEDNÁ PÉČE

LDN NIP DIOP	DATA UZIS									
	Počet lůžek k datu (potenciální kapacita)	0	0	0	0	0				
	Průměrný počet lůžek za období	0	0	0	0	0				
	Počet OD	0	0	0	0	0				
	Počet hospitalizací	0	0	0	0	0				
	Obloženost									
Průměrná doba hospitalizace										

PERSONALISTIKA

ZAMĚŠTNAVANI - Přepočtený evidenční stav

	Systemizace	2021	2022	2022 vs. 2021	v %	Skutečnost vs. Plán 2022	v %			
CELKEM	194,2	138,3	142,7	143,7	143,7	194,2	0,0	100,00%	-50,4	74,01%
Lékaři celkem	30,3	19,7	21,4	23,3	24,1	30,3	0,8	103,44%	-6,2	79,37%
z toho L1	7,2	7,9	6,8	7,1	3,0	7,2	-4,1	42,25%	-4,2	41,67%
z toho L2	6,2	0,9	2,8	4,6	8,8	6,2	4,2	192,31%	2,6	141,13%
z toho L3	16,9	10,9	11,8	11,6	12,3	16,9	0,7	106,03%	-4,6	72,78%
Sestry	99,0	75,3	77,0	78,6	76,3	99,0	-2,3	97,07%	-22,7	77,07%
Ostatní NLZP	59,7	39,3	40,3	37,0	38,5	59,7	1,5	104,05%	-21,2	64,44%
THP	5,1	4,1	4,1	4,9	4,9	5,1	0,0	100,00%	-0,2	95,10%
Dělník	0,0	0,0	0,0	0,0	0,0	0,0	0,0		0,0	
Ostatní	0,0	0,0	0,0	0,0	0,0	0,0	0,0		0,0	