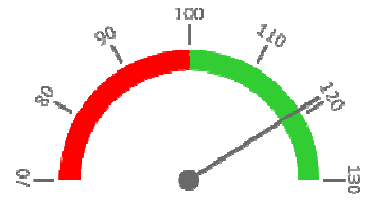
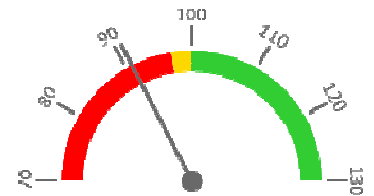


Ambulantní body + PMAT

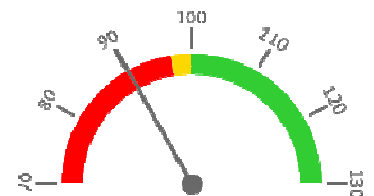
	2019	2020	2021	2022	Plán (1-12) 2022
Amb. body + pmat (tis.)	2 615	2 370	2 696	3 210	2 694
Meziroční změna abs.		-245	326	514	516 Plnění abs.
Meziroční změna %		↓ 90,6%	↑ 113,7%	↑ 119,1%	119,2% Plnění %


Casemix a počet případů - přijímající oddělení (CZ-DRG)

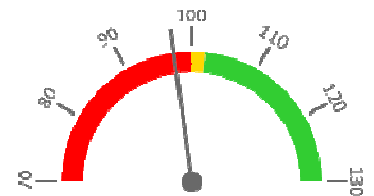
	2019	2020	2021	2022	Plán (1-12) 2022
Casemix (CM)	2 754	2 163	2 715	2 616	2 878
Meziroční změna abs.		-591	552	-100	-263 Plnění abs.
Meziroční změna %		↓ 78,5%	↑ 125,5%	↓ 96,3%	90,9% Plnění %
Počet případů (PP)	1 618	1 223	1 176	1 442	1 617
Meziroční změna abs.		-395	-47	266	-175 Plnění abs.
Meziroční změna %		↓ 75,6%	↓ 96,2%	↑ 122,6%	89,2% Plnění %
LOS - skutečnost (dny)	5,8	5,8	7,5	6,0	
Meziroční změna abs.		0,0	1,8	-1,5	
Meziroční změna %		● 99,9%	● 130,7%	● 80,0%	
ALOS - dle DRG (dny)	5,8	5,8	7,4	5,9	


Casemix a počet případů - propouštějící oddělení (CZ-DRG)

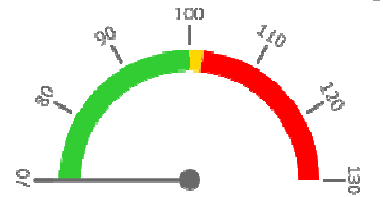
	2019	2020	2021	2022	Plán (1-12) 2022
Casemix (CM)	2 417	1 979	2 105	2 270	2 516
Meziroční změna abs.		-438	126	165	-247 Plnění abs.
Meziroční změna %		↓ 81,9%	↑ 106,4%	↑ 107,8%	90,2% Plnění %
Počet případů (PP)	1 578	1 237	1 134	1 414	1 578
Meziroční změna abs.		-341	-103	280	-164 Plnění abs.
Meziroční změna %		↓ 78,4%	↓ 91,7%	↑ 124,7%	89,6% Plnění %
LOS - skutečnost (dny)	5,3	5,7	6,6	5,7	
Meziroční změna abs.		0,5	0,9	-0,9	
Meziroční změna %		● 108,6%	● 115,6%	● 86,6%	
ALOS - dle DRG (dny)	5,4	5,6	6,7	5,6	


Ošetřovací dny

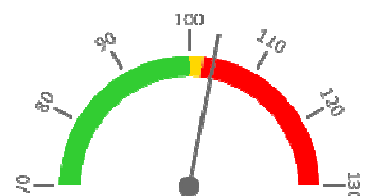
	2019	2020	2021	2022	Plán (1-12) 2022
Ošetř. Dny	6 800	5 684	6 674	6 641	6 822
Meziroční změna abs.		-1 116	990	-33	-181 Plnění abs.
Meziroční změna %		↓ 83,6%	↑ 117,4%	⇒ 99,5%	97,3% Plnění %


Centrové léky + §16

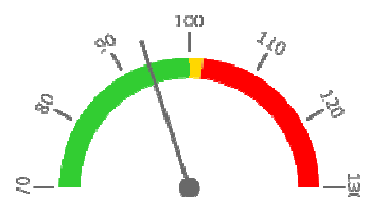
	2019	2020	2021	2022	Plán (1-12) 2022
Centrové léky (tis.CZK)	0	0	0	0	0
Meziroční změna abs.					Plnění abs.
Meziroční změna %					Plnění %


Ostatní léky

	2019	2020	2021	2022	Plán (1-12) 2022
Ostatní léky (tis.CZK)	3 950	3 716	5 988	4 242	4 090
Meziroční změna abs.		-234	2 272	-1 746	152 Plnění abs.
Meziroční změna %		● 94,1%	● 161,2%	● 70,8%	103,7% Plnění %


Zdravotnický materiál

	2019	2020	2021	2022	Plán (1-12) 2022
Zdrav. materiál (tis.CZK)	7 796	8 244	10 733	7 984	8 500
Meziroční změna abs.		447	2 489	-2 749	-516 Plnění abs.
Meziroční změna %		● 105,7%	● 130,2%	● 74,4%	93,9% Plnění %


Obložnost

	2019	2020	2021	2022
Obložnost (%)	68,5%	62,4%	84,8%	67,4%
Meziroční změna %		↓ 91,2%	↑ 135,8%	↓ 79,5%

REPORTING KLINIK za období 1-12/2022

Útvar: II. chirurgická klinika - cévně-transplantační

2022

Rok: 2022

Měsíc: Prosinec

2019	2020	2021	2022	Plán	2022 vs. 2021	v %	Skutečnost vs. Plán 2022	v %
------	------	------	------	------	---------------	-----	--------------------------	-----

FINANCE

Náklady	60 979 577	68 575 727	99 732 607	76 088 269	78 577 900	-23 644 338	76,29%	-2 489 631	96,83%
Náklady na spotřebu materiálů (včetně CL a §16)	13 919 516	14 141 246	20 595 242	14 557 528	15 321 775	-6 037 714	70,68%	-764 246	95,01%
Léky a léčiva (bez CL a §16)	3 949 508	3 715 627	5 987 783	4 241 516	4 090 000	-1 746 266	70,84%	151 516	103,70%
Krevní přípravky	1 180 210	843 775	1 020 243	1 097 787	964 707	77 543	107,60%	133 080	113,79%
Zdravotnické prostředky	7 796 402	8 243 728	10 733 113	7 984 337	8 500 000	-2 748 777	74,39%	-515 663	93,93%
Potraviny	495 264	461 906	533 906	719 230	755 070	185 324	134,71%	-35 840	95,25%
Všeobecný materiál	325 152	361 527	474 067	366 747	535 371	-107 320	77,36%	-168 624	68,50%
Náhradní díly	126 048	40 309	207 198	58 068	100 631	-149 130	28,03%	-42 563	57,70%
DDHM a textil	46 008	473 451	1 638 007	89 843	375 000	-1 548 164	5,48%	-285 157	23,96%
Ostatní spotřeba (bez CL a §16)	924	924	925	0	995	-925	0,00%	-995	0,00%
Ostatní služby	2 017 480	2 593 565	2 879 698	5 590 235	3 260 628	2 710 536	194,13%	2 329 607	171,45%
Spotřeba energie	1 397 523	1 269 263	1 255 239	1 900 359	1 993 149	645 120	151,39%	-92 790	95,34%
Osobní náklady	42 197 656	49 133 356	73 424 929	52 810 707	56 769 263	-20 614 222	71,92%	-3 958 556	93,03%
Centrové léky dle NIS (sml. I nesml.)	0	0	0	0	0	0			
Centrové léky dle účetnictví	0	0	0	0	0	0			
§16 dle NIS (sml. I nesml.)	0	0	0	0	0	0			
§16 dle účetnictví	0	0	0	0	0	0			
CASH úhrady (bez tržeb od ZP za zdrav.péči, bonusů, FKSP, náhrady poj.)	128 324	121 239	52 956	54 658	58 114	1 703	103,22%	-3 456	94,05%

PRODUKCE

AMBULANTNÍ PÉČE

Ambulantní body	2 615 112	2 370 475	2 696 053	3 210 134	2 694 000	514 081	119,07%	516 134	119,16%
Počet ambulantních výkonů	21 787	19 168	20 611	22 420	20 592	1 809	108,78%	1 828	108,88%
ZUM/ZULP v CZK	9 798	9 260	101 781	69 288	102 000	-32 493	68,08%	-32 712	67,93%
Přímý materiál - PMAT	0	0	0	0	0	0			
Hodnota ambulantní péče v CZK	2 696 728	2 908 931	3 384 671	3 745 510	4 646 980	360 839	110,66%	-901 470	80,60%
Počet ambulantních návštěv	8 422	7 187	7 847	8 383		536	106,83%		
Počet ambulantních URČ	4 137	3 627	3 787	3 969		182	104,81%		
Množství předepsané	14 268	12 139	12 672	13 975			110,28%		
Množství zachycené	10 821	7 679	7 312	7 996			109,35%		
Záchyt receptů množstevně	75,8%	63,3%	57,7%	57,2%	60,0%		99,16%		95,36%
Obrat předepsaný	3 738 035	3 707 356	4 491 415	4 885 028			108,76%		
Obrat zachycený	2 840 758	2 392 245	2 732 204	2 812 421			102,94%		
Záchyt receptů obrátově	76,0%	64,5%	60,8%	57,6%	60,0%		94,64%		95,95%

HOSPITALIZAČNÍ PÉČE

Přijímající	CZ-DRG	Casemix	SKtotal	2 754	2 163	2 715	2 616	2 878	-100	96,33%	-263	90,87%
		Počet případů	SKtotal	1 618	1 223	1 176	1 442	1 617	266	122,62%	-175	89,18%
	ALOS	CMI		1,70	1,77	2,31	1,81	1,78	-0,5	78,56%	0	101,90%
		LOS - skutečnost		5,8	5,8	7,5	6,0	5,7	-1,5	80,04%	0	104,70%
		ALOS dle DRG		5,8	7,4	5,9	5,8		-1,4	80,56%	0	103,41%
Propouštějící	CZ-DRG	Casemix	SKtotal	2 417	1 979	2 105	2 270	2 516	165	107,82%	-247	90,20%
		Počet případů	SKtotal	1 578	1 237	1 134	1 414	1 578	280	124,69%	-164	89,61%
	ALOS	CMI		1,53	1,60	1,86	1,61	1,59	-0,3	86,47%	0	100,66%
		LOS - skutečnost		5,3	5,7	6,6	5,7	5,3	-0,9	86,56%	0	108,63%
		ALOS dle DRG		5,4	6,7	5,6	5,4		-1,1	84,02%	0	103,58%
- v tom ukončeno/nevykázáno:			Počet případů				0					
			CM				0,00					

DATA UZIS

Akutní lůžka	Počet lůžek k datu (potenciální kapacita)	32	32	32	32	0	100,00%		
	Průměrný počet lůžek za období	27	25	22	27	5	125,19%		
	Počet OD	6 800	5 684	6 674	6 641	-33	99,51%		
	Počet hospitalizací	1 737	1 382	1 440	1 589	149	110,35%		
	Obloženost	68,5%	62,4%	84,8%	67,4%	-17,4%	79,48%		
	Průměrná doba hospitalizace	3,9	4,1	4,6	4,2	-0,5	90,17%		
Vybrané výkony	viz drill	18	15	39	24	260,00%			
Vyžádaná péče (v tis. bodech)	23 809	19 265	24 922	23 411	-1 510	93,94%			

PERSONALISTIKA

ZAMĚSTNANCI - Přepočtený evidenční stav

	Systemizace	2021	2022	Plán	2022 vs. 2021	v %	Skutečnost vs. Plán 2022	v %		
CELKEM	43,7	46,4	41,0	42,8	42,7	43,7	-0,1	99,77%	-1,0	97,71%
Lékaři celkem	12,0	11,9	12,0	12,3	11,5	12,0	-0,8	93,50%	-0,5	95,83%
z toho L1	2,6	1,0	1,0	0,0	0,0	2,6	0,0		-2,6	0,00%
z toho L2	0,6	2,6	2,4	2,8	1,0	0,6	-1,8	35,71%	0,4	166,67%
z toho L3	8,8	8,3	8,6	9,5	10,5	8,8	1,0	110,53%	1,7	119,32%
Sestry	18,5	23,3	18,8	19,3	20,5	18,5	1,2	106,22%	2,0	110,81%
Ostatní NLZP	11,0	9,0	8,0	9,0	8,5	11,0	-0,5	94,44%	-2,5	77,27%
THP	2,2	2,2	2,2	2,2	2,2	2,2	0,0	100,00%	0,0	100,00%
Dělník	0,0	0,0	0,0	0,0	0,0	0,0	0,0		0,0	
Ostatní	0,0	0,0	0,0	0,0	0,0	0,0	0,0	-211,11%	0,0	