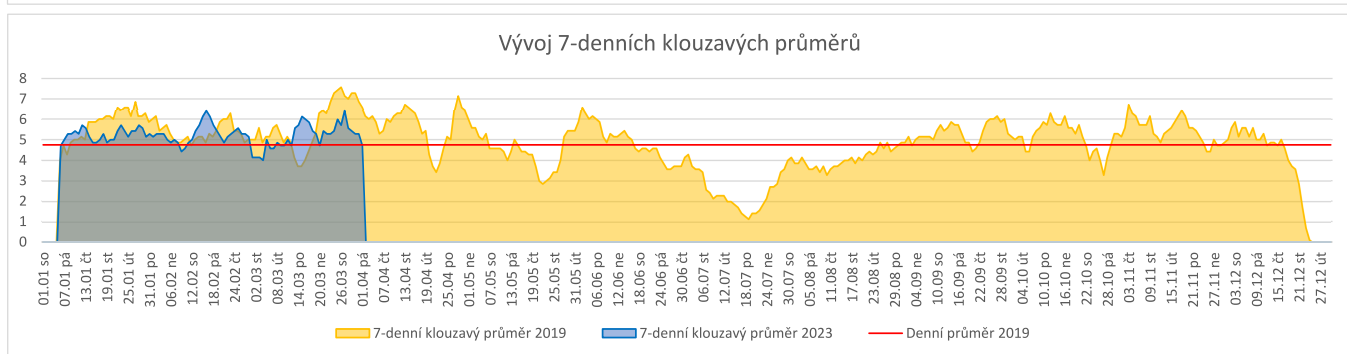
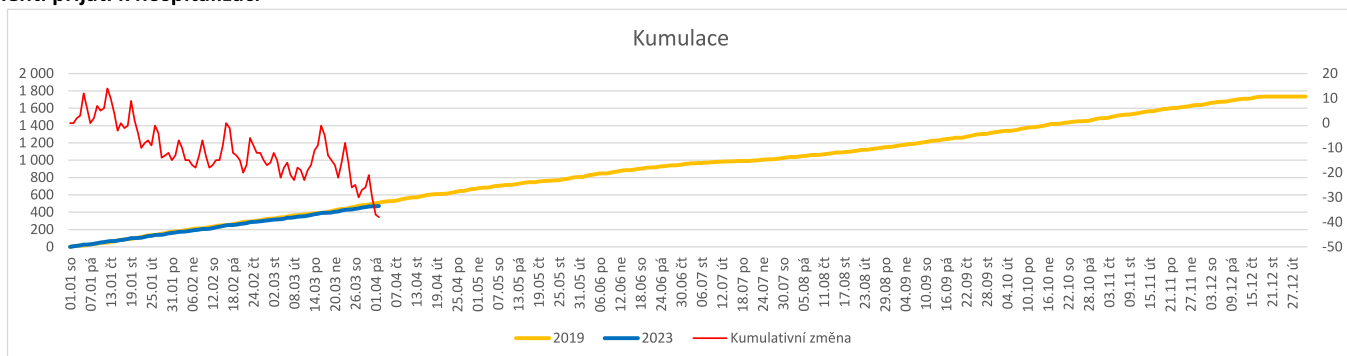
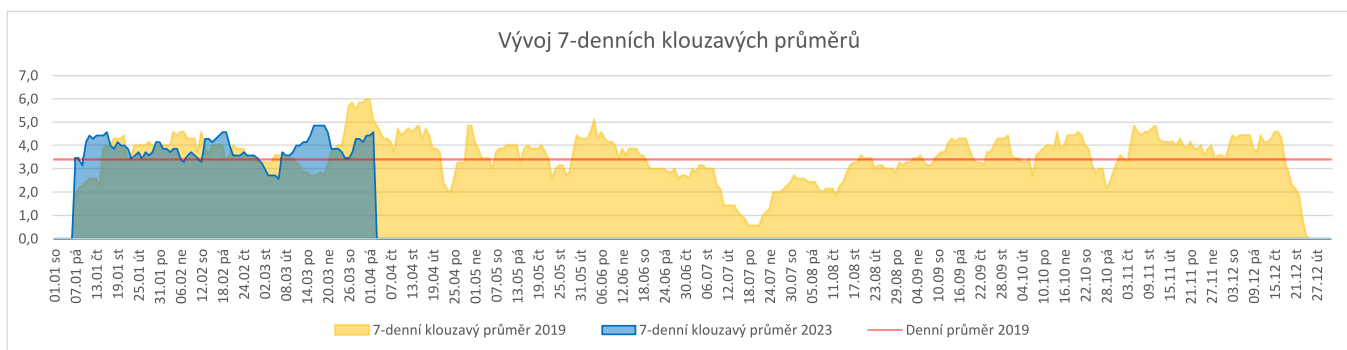
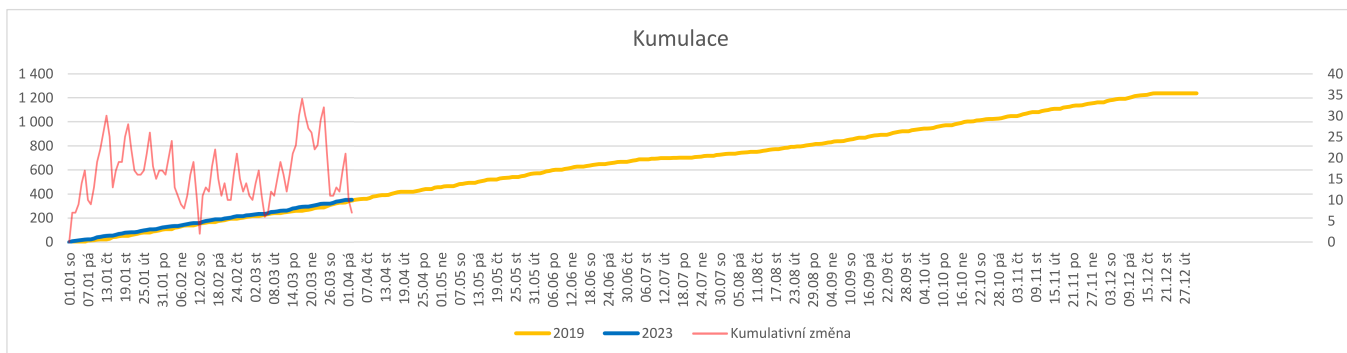
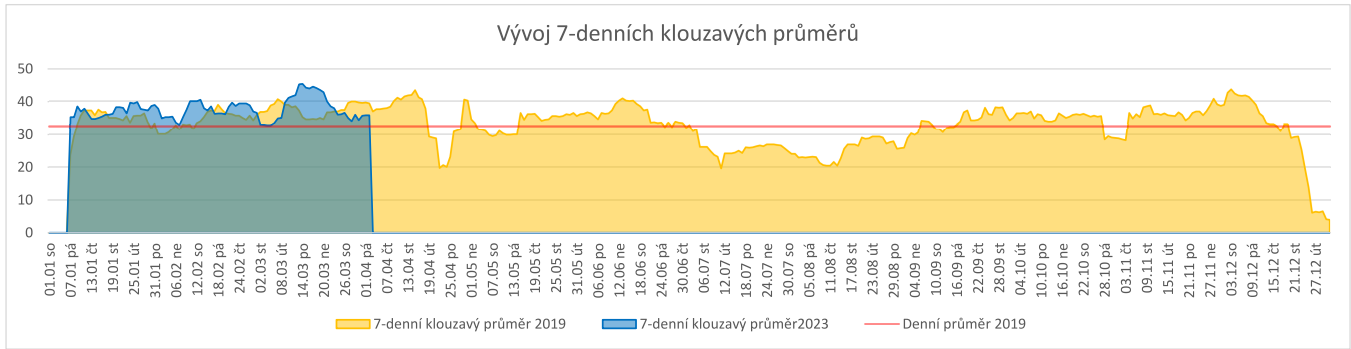
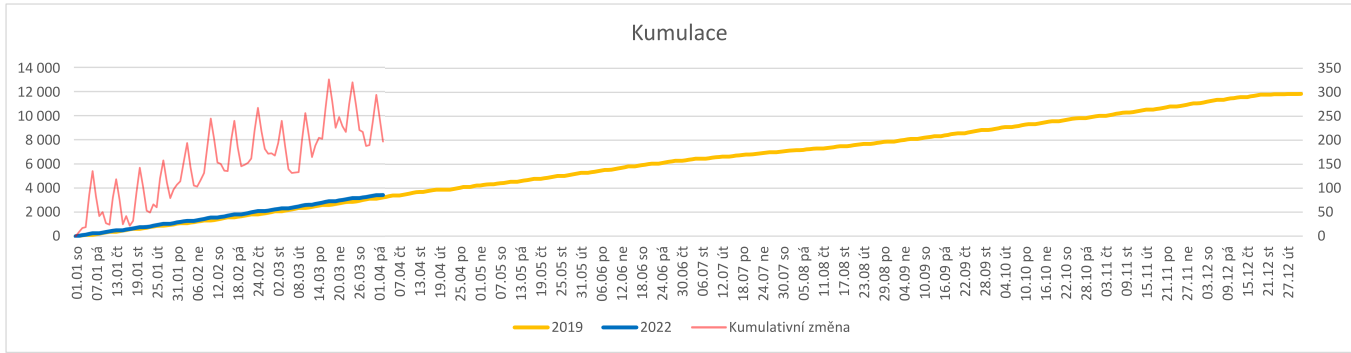


	Od počátku roku				Období posledních 30 dnů				Posledních 7 dní od 02.04.2023							Referenční cíl do konce roku	Týdenní navýšení			
	2023	2019	2023/2019	94%	2023	2019	2023/2019	86%	Pr7d23/Pr7d19	Ne 2	So 1	Pa 31	Čt 30	St 29	Út 28			Po 27		
Pacienti přijatí k hospitalizaci	477	510	-33	94%	158	184	-26	86%	-2	72%	4	1	1	7	5	9	6	1 258	103%	1
Počty operací celkem (pouze MEDIX)	353	345	8	102%	121	128	-7	95%	-1	89%	1	0	5	6	4	9	7	893	100%	0
- z toho na sálech DK	1	5	-4	20%	1	2	-1	50%	-0	0%	0	0	0	0	0	0	0	18	129%	1
Počet ambulantních vyšetření	3 416	3 222	194	106%	1 153	1 150	3	100%	-3	91%	3	2	56	48	56	30	56	8 643	100%	0

Pacienti přijatí k hospitalizaci

Počty provedených operací


Počty ambulantních vyšetření



Hospitalizace:

Denní report počtu pacientů přijatých k hospitalizaci čerpá z chorobopisu MEDEA.

Na úrovni kliniky obsahuje veškeré příjmy na lůžko dotčené kliniky, včetně hospitalizací přeložených z jiných klinik (ne však příjmy z jiných středisek v rámci dané kliniky).

Ukazatel Pr7d23/Pr7d19: průměrný počet pacientů přijatých k hospitalizaci za posledních 7 dní aktuálního období je srovnán se 7-denním průměrem referenčního roku 2019.

Ukazatel 'Referenční cíl' do konce roku: vyjadřuje počet pacientů přijatých k hospitalizaci, který je nutno splnit do konce roku 2023 pro dosažení produkce referenčního roku 2019.

Referenční cíl se může lišit od 'produkčního cíle', který je uveden v měsíčním reportingu a reflektuje výsledky jednání hospodářských schůzek.

Ukazatel Týdenní navýšení: Navýšení týdenního počtu přijatých pacientů k hospitalizaci ve zbývajícím období do konce roku ke splnění 'Referenčního cíle'.

Operace:

Denní report počtu operací obsahuje všechny uvedeným oddělením prováděné operace v daný den na sálech, které jsou evidované v MEDIX.

Ukazatel Pr7d23/Pr7d19: průměrný počet operací za posledních 7 dní je srovnán se 7-denním průměrem referenčního roku 2019.

Ukazatel 'Referenční cíl' do konce roku: vyjadřuje počet operací, který je nutno splnit do konce roku 2023 pro dosažení produkce referenčního roku 2019. Pokud byl vykázan v

Referenční cíl se může lišit od 'produkčního cíle', který je uveden v měsíčním reportingu a reflektuje výsledky jednání hospodářských schůzek.

Ukazatel Týdenní navýšení: Navýšení týdenního počtu operací ve zbývajícím období do konce roku ke splnění 'Referenčního cíle'.

Ambulantní vyšetření:

Denní report počtu ambulantních vyšetření obsahuje všechny ambulantně ošetřená rodná čísla v daný den na konkrétní klinice.

Ukazatel Pr7d23/Pr7d19: průměrný počet ambulantně vyšetřených pacientů za posledních 7 dní je srovnán se 7-denním průměrem referenčního roku 2019.

Ukazatel 'Referenční cíl' do konce roku: vyjadřuje počet ambulantně vyšetřených pacientů, který je nutno splnit do konce roku 2023 pro dosažení produkce referenčního roku 2019.

Referenční cíl se může lišit od 'produkčního cíle', který je uveden v měsíčním reportingu a reflektuje výsledky jednání hospodářských schůzek.

Ukazatel Týdenní navýšení: Navýšení týdenního počtu ambulantních vyšetření ve zbývajícím období do konce roku ke splnění 'Referenčního cíle'.