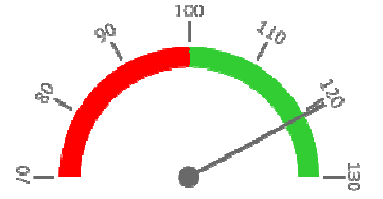


Útvar: **Neurochirurgická klinika**

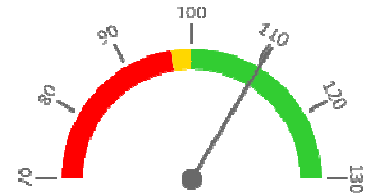
 Rok: **2022**

 Měsíc: **Prosinec**
Ambulantní body + PMAT

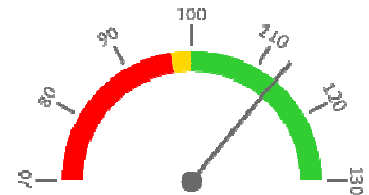
	2019	2020	2021	2022	Plán (1-12) 2022
Amb. body + pmat (tis.)	2 430	3 033	2 699	3 246	2 692
Meziroční změna abs.		603	-334	547	554 Plnění abs.
Meziroční změna %		↑ 124,8%	↓ 89,0%	↑ 120,2%	120,6% Plnění %


Casemix a počet případů - přijímající oddělení (CZ-DRG)

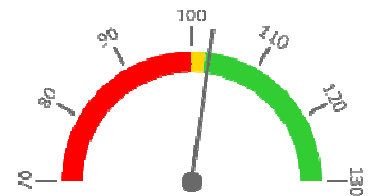
	2019	2020	2021	2022	Plán (1-12) 2022
Casemix (CM)	4 512	3 942	4 324	5 098	4 617
Meziroční změna abs.		-570	382	774	481 Plnění abs.
Meziroční změna %		↓ 87,4%	↑ 109,7%	↑ 117,9%	110,4% Plnění %
Počet případů (PP)	1 697	1 419	1 492	1 800	1 697
Meziroční změna abs.		-278	73	308	103 Plnění abs.
Meziroční změna %		↓ 83,6%	↑ 105,1%	↑ 120,6%	106,1% Plnění %
LOS - skutečnost (dny)	6,4	6,2	6,5	6,1	
Meziroční změna abs.		-0,1	0,3	-0,3	
Meziroční změna %		● 97,8%	● 104,3%	● 94,7%	
ALOS - dle DRG (dny)	8,9	9,0	9,3	9,1	


Casemix a počet případů - propouštějící oddělení (CZ-DRG)

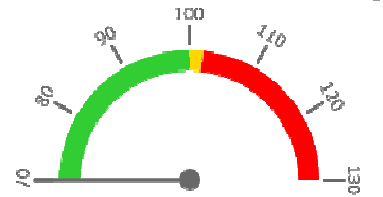
	2019	2020	2021	2022	Plán (1-12) 2022
Casemix (CM)	4 356	4 017	4 231	5 071	4 477
Meziroční změna abs.		-339	213	841	594 Plnění abs.
Meziroční změna %		↓ 92,2%	↑ 105,3%	↑ 119,9%	113,3% Plnění %
Počet případů (PP)	1 707	1 428	1 486	1 804	1 707
Meziroční změna abs.		-279	58	318	97 Plnění abs.
Meziroční změna %		↓ 83,7%	↑ 104,1%	↑ 121,4%	105,7% Plnění %
LOS - skutečnost (dny)	6,2	6,3	6,3	6,1	
Meziroční změna abs.		0,1	0,0	-0,2	
Meziroční změna %		● 100,8%	● 100,2%	● 97,4%	
ALOS - dle DRG (dny)	8,8	9,0	9,2	9,0	


Ošetřovací dny

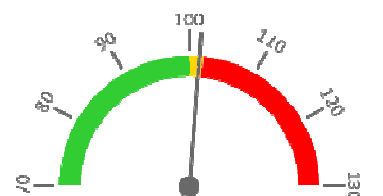
	2019	2020	2021	2022	Plán (1-12) 2022
Ošetř. Dny	8 979	7 525	7 978	9 392	9 147
Meziroční změna abs.		-1 454	453	1 414	245 Plnění abs.
Meziroční změna %		↓ 83,8%	↑ 106,0%	↑ 117,7%	102,7% Plnění %


Centrové léky + §16

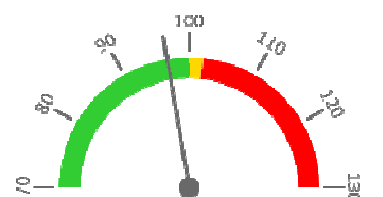
	2019	2020	2021	2022	Plán (1-12) 2022
Centrové léky (tis.CZK)	0	0	0	0	0
Meziroční změna abs.					Plnění abs.
Meziroční změna %					Plnění %


Ostatní léky

	2019	2020	2021	2022	Plán (1-12) 2022
Ostatní léky (tis.CZK)	6 997	7 977	8 204	9 745	9 597
Meziroční změna abs.		980	227	1 541	148 Plnění abs.
Meziroční změna %		● 114,0%	● 102,8%	● 118,8%	101,5% Plnění %


Zdravotnický materiál

	2019	2020	2021	2022	Plán (1-12) 2022
Zdrav. materiál (tis.CZK)	63 050	51 822	56 861	72 054	74 500
Meziroční změna abs.		-11 229	5 039	15 193	-2 446 Plnění abs.
Meziroční změna %		● 82,2%	● 109,7%	● 126,7%	96,7% Plnění %


Obložnost

	2019	2020	2021	2022
Obložnost (%)	74,3%	63,9%	67,1%	78,2%
Meziroční změna %		↓ 86,1%	↑ 105,0%	↑ 116,6%

REPORTING KLINIK za období 1-12/2022

Útvar: Neurochirurgická klinika

Rok: 2022

Měsíc: Prosinec

2019	2020	2021	2022	Plán	2022 vs. 2021	v %	Skutečnost vs. Plán 2022	v %
------	------	------	------	------	---------------	-----	--------------------------	-----

FINANCE

Náklady	173 094 479	174 911 655	194 485 087	219 092 176	220 047 414	24 607 089	112,65%	-955 238	99,57%
Náklady na spotřebu materiálu (včetně CL a §16)	75 636 139	66 181 464	71 168 310	88 715 357	90 436 821	17 547 047	124,66%	-1 721 464	98,10%
Léky a léčiva (bez CL a §16)	6 997 265	7 977 417	8 204 155	9 744 895	9 597 000	1 540 740	118,78%	147 895	101,54%
Krevní přípravky	1 090 083	1 291 895	1 328 375	1 522 863	1 345 845	194 488	114,64%	177 019	113,15%
Zdravotnické prostředky	63 050 372	51 821 632	56 860 859	72 053 601	74 500 000	15 192 742	126,72%	-2 446 399	96,72%
Potraviny	701 831	584 830	637 771	850 195	870 909	212 424	133,31%	-20 714	97,62%
Všeobecný materiál	1 137 154	1 090 776	1 147 984	1 333 332	1 159 837	185 348	116,15%	173 496	114,96%
Náhradní díly	270 401	565 329	661 517	676 782	367 804	15 265	102,31%	308 978	184,01%
DDHM a textil	2 388 616	2 849 167	2 327 208	2 512 304	2 595 000	185 096	107,95%	-82 696	96,81%
Ostatní spotřeba (bez CL a §16)	416	419	441	21 384	426	20 943	4851,14%	20 958	5016,35%
Ostatní služby	6 633 641	7 960 314	10 538 787	10 281 982	13 862 561	-256 805	97,56%	-3 580 580	74,17%
Spotřeba energie	2 629 698	2 519 259	2 488 548	3 351 462	3 592 964	862 915	134,68%	-241 502	93,28%
Osobní náklady	82 971 773	93 612 116	103 582 480	109 050 283	105 771 891	5 467 803	105,28%	3 278 392	103,10%
Centrové léky dle NIS (sml. I nesml.)	0	0	0	0	0	0			
Centrové léky dle účetnictví	0	0	0	0	0	0			
§16 dle NIS (sml. I nesml.)	0	0	0	0	0	0			
§16 dle účetnictví	0	0	0	0	0	0			
CASH úhrady (bez tržeb od ZP za zdrav.péči, bonusů, FKSP, náhrady poj.)	452 247	77 088	582 516	113 066	645 672	-469 450	19,41%	-532 606	17,51%

PRODUKCE

AMBULANTNÍ PÉČE

Ambulantní body	2 430 079	3 033 430	2 699 460	3 246 053	2 692 000	546 593	120,25%	554 053	120,58%
Počet ambulantních výkonů	17 268	17 329	18 121	21 436	18 068	3 315	118,29%	3 368	118,64%
ZUM/ZULP v CZK	174 385	130 457	32 396	97 538	32 000	65 142	301,08%	65 538	304,81%
Přímý materiál - PMAT	0	0	0	0	0	0			
Hodnota ambulantní péče v CZK	2 670 712	3 838 350	3 173 589	3 801 039	3 114 336	627 450	119,77%	686 703	122,05%
Počet ambulantních návštěv	8 642	8 295	9 002	10 127		1 125	112,50%		
Počet ambulantních URČ	6 020	5 663	5 918	6 681		763	112,89%		
Množství předepsané	1 206	1 158	1 115	1 590			142,60%		
Množství zachycené	886	767	718	990			137,88%		
Záchyt receptů množstevně	73,5%	66,2%	64,4%	62,3%	60,0%		96,69%		103,77%
Obrat předepsaný	964 056	637 131	486 390	665 130			136,75%		
Obrat zachycený	823 612	502 608	390 405	519 896			133,17%		
Záchyt receptů obrátově	85,4%	78,9%	80,3%	78,2%	60,0%		97,38%		130,27%

HOSPITALIZAČNÍ PÉČE

Přijímací	CZ-DRG	Casemix	SKtotal	4 512	3 942	4 324	5 098	4 617	774	117,91%	481	110,41%	
		Počet případů	SKtotal	1 697	1 419	1 492	1 800	1 697	308	120,64%	103	106,07%	
			CMI		2,66	2,78	2,90	2,83	2,72	-0,1	97,73%	0	104,09%
	ALOS	LOS - skutečnost		6,4	6,2	6,5	6,1	6,4	-0,3	94,67%	0	96,62%	
ALOS dle DRG			8,9	9,0	9,3	9,1	8,9	-0,2	97,56%	0	102,33%		
Propouštějící	CZ-DRG	Casemix	SKtotal	4 356	4 017	4 231	5 071	4 477	841	119,87%	594	113,27%	
		Počet případů	SKtotal	1 707	1 428	1 486	1 804	1 707	318	121,40%	97	105,68%	
			CMI		2,55	2,81	2,85	2,81	2,62	0,0	98,74%	0	107,18%
	ALOS	LOS - skutečnost		6,2	6,3	6,3	6,1	6,2	-0,2	97,37%	0	98,43%	
ALOS dle DRG			8,8	9,0	9,2	9,0	8,8	-0,2	98,00%	0	102,87%		
- v tom ukončeno/nevykázáno: Počet případů						0							
			CM			0,00							

DATA UZIS

Akutní lůžka	Počet lůžek k datu (potenciální kapacita)	34	34	34	34	0	100,00%		
	Průměrný počet lůžek za období	33	32	32	33	0	101,00%		
	Počet OD	8 979	7 525	7 978	9 392	1 414	117,73%		
	Počet hospitalizací	1 790	1 519	1 616	1 920	304	118,82%		
	Obloženost	74,3%	63,9%	67,1%	78,2%	11,1%	116,56%		
Průměrná doba hospitalizace		5,0	5,0	4,9	4,9	0,0	99,08%		
Vybrané výkony		viz drill				8	138,10%		
Vyžádaná péče (v tis. bodech)		18 791	19 489	60 928	57 470	-3 458	94,32%		

PERSONALISTIKA

ZAMĚSTNANCI - Přepočtený evidenční stav

	Systemizace	94,3	94,0	101,4	104,9	101,8	3,5	103,45%	3,2	103,14%
CELKEM	101,8									
Lékaři celkem	15,0	13,0	13,5	16,9	16,9	15,0	0,0	100,00%	1,9	113,00%
z toho L1	4,0	3,0	3,0	5,0	3,0	4,0	-2,0	60,00%	-1,0	75,00%
z toho L2	2,0	3,0	4,0	1,0	2,0	2,0	1,0	200,00%	0,0	100,00%
z toho L3	9,0	7,0	6,5	10,9	11,9	9,0	1,0	109,13%	2,9	132,78%
Sestry	55,8	56,3	55,5	58,5	57,0	55,8	-1,5	97,44%	1,3	102,24%
Ostatní NLZP	28,0	23,0	23,0	24,0	27,0	28,0	3,0	112,50%	-1,0	96,43%
THP	3,0	2,0	2,0	2,0	4,0	3,0	2,0	200,00%	1,0	133,33%
Dělník	0,0	0,0	0,0	0,0	0,0	0,0	0,0		0,0	
Ostatní	0,0	0,0	0,0	0,0	0,0	0,0	0,0		0,0	