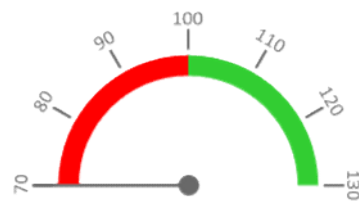


Útvar: **NIP a DIOP**

 Rok: **2022**

 Měsíc: **Prosinec**
Ambulantní body + PMAT

	2019	2020	2021	2022	Plán (1-12) 2022
Amb. body + pmat (tis.)	0	0	0	0	0
Meziroční změna abs.					Plnění abs.
Meziroční změna %					Plnění %


Casemix a počet případů - přijímající oddělení (CZ-DRG)

	2019	2020	2021	2022	Plán (1-12) 2022
Casemix (CM)	0	0	0	0	0
Meziroční změna abs.					Plnění abs.
Meziroční změna %					Plnění %
Počet případů (PP)	0	0	0	0	0
Meziroční změna abs.					Plnění abs.
Meziroční změna %					Plnění %
LOS - skutečnost (dny)	0,0	0,0	0,0	0,0	
Meziroční změna abs.					
Meziroční změna %					
ALOS - dle DRG (dny)	0,0	0,0	0,0	0,0	


Casemix a počet případů - propouštějící oddělení (CZ-DRG)

	2019	2020	2021	2022	Plán (1-12) 2022
Casemix (CM)	0	0	0	0	0
Meziroční změna abs.					Plnění abs.
Meziroční změna %					Plnění %
Počet případů (PP)	0	0	0	0	0
Meziroční změna abs.					Plnění abs.
Meziroční změna %					Plnění %
LOS - skutečnost (dny)	0,0	0,0	0,0	0,0	
Meziroční změna abs.					
Meziroční změna %					
ALOS - dle DRG (dny)	0,0	0,0	0,0	0,0	


Ošetrovací dny

	2019	2020	2021	2022	Plán (1-12) 2022
Ošetř. Dny	2 512	3 163	199	2 552	0
Meziroční změna abs.		651	-2 964	2 353	Plnění abs.
Meziroční změna %		↑ 125,9%	↓ 6,3%	↑ 1282,4%	Plnění %


Centrové léky + §16

	2019	2020	2021	2022	Plán (1-12) 2022
Centrové léky (tis.CZK)	0	0	0	0	0
Meziroční změna abs.					Plnění abs.
Meziroční změna %					Plnění %


Ostatní léky

	2019	2020	2021	2022	Plán (1-12) 2022
Ostatní léky (tis.CZK)	2 397	2 599	465	2 470	362
Meziroční změna abs.		202	-2 134	2 005	2 108 Plnění abs.
Meziroční změna %		● 108,4%	● 17,9%	● 530,8%	● 682,7% Plnění %


Zdravotnický materiál

	2019	2020	2021	2022	Plán (1-12) 2022
Zdrav. materiál (tis.CZK)	2 091	1 978	302	1 626	285
Meziroční změna abs.		-114	-1 676	1 324	1 341 Plnění abs.
Meziroční změna %		● 94,6%	● 15,3%	● 538,6%	● 571,3% Plnění %


Obložnost

	2019	2020	2021	2022
Obložnost (%)	55,4%	78,8%	65,5%	67,3%
Meziroční změna %		↑ 142,2%	↓ 83,1%	↑ 102,8%

REPORTING KLINIK za období 1-12/2022

Útvar: NIP a DIOP

Rok: 2022

Měsíc: Prosinec

2019	2020	2021	2022	Plán	2022 vs. 2021	v %	Skutečnost vs. Plán 2022	v %
------	------	------	------	------	---------------	-----	--------------------------	-----

FINANCE

Náklady	32 837 504	38 109 692	19 745 639	39 529 231	44 489 703	19 783 593	200,19%	-4 960 472	88,85%
Náklady na spotřebu materiálu (včetně CL a §16)	5 438 034	5 310 004	1 117 721	5 013 511	810 166	3 895 789	448,55%	4 203 345	618,83%
Léky a léčiva (bez CL a §16)	2 396 726	2 598 973	465 326	2 470 026	361 813	2 004 700	530,82%	2 108 213	682,68%
Krevní přípravky	140 470	144 950	42 215	189 400	36 801	147 185	448,66%	152 599	514,66%
Zdravotnické prostředky	2 091 344	1 977 624	301 846	1 625 848	284 577	1 324 002	538,63%	1 341 271	571,32%
Potraviny	131 250	123 320	11 485	150 987	9 431	139 503	1314,69%	141 557	1601,05%
Všeobecný materiál	453 410	237 134	45 288	274 111	38 134	228 823	605,26%	235 977	718,80%
Náhradní díly	82 896	21 712	237 130	156 570	67 219	-80 560	66,03%	89 351	232,93%
DDHM a textil	141 934	206 292	14 431	146 569	12 191	132 138	1015,68%	134 377	1202,22%
Ostatní spotřeba (bez CL a §16)	2	0	0	0	0	-1	-110,26%	0	#####
Ostatní služby	1 318 916	1 379 420	1 996 507	2 587 891	1 944 358	591 384	129,62%	643 533	133,10%
Spotřeba energie	0	0	0	0	0	0			
Osobní náklady	23 163 289	27 680 642	12 778 037	28 258 740	37 966 111	15 480 703	221,15%	-9 707 371	74,43%
Centrové léky dle NIS (sml. I nesml.)	0	0	0	0	0	0			
Centrové léky dle účetnictví	0	0	0	0	0	0			
§16 dle NIS (sml. I nesml.)	0	0	0	0	0	0			
§16 dle účetnictví	0	0	0	0	0	0			
CASH úhrady (bez tržeb od ZP za zdrav.péči, bonusů, FKSP, náhrady poj.)	0	496	0	0	0	0			

PRODUKCE

AMBULANTNÍ PÉČE

Ambulantní body	0	0	0	0	0	0			
Počet ambulantních výkonů	0	0	0	0	0	0			
ZUM/ZULP v CZK	0	0	0	0	0	0			
Přímý materiál - PMAT	0	0	0	0	0	0			
Hodnota ambulantní péče v CZK	0	0	0	0	0	0			
Počet ambulantních návštěv	0	0	0	0	0	0			
Počet ambulantních URČ	51	44	10	50		40	500,00%		
Množství předepsané	0	0	0	0					
Množství zachycené	0	0	0	0					
Záchyt receptů množstevně					60,0%				
Obrat předepsaný	0	0	0	0					
Obrat zachycený	0	0	0	0					
Záchyt receptů obrátově					60,0%				

HOSPITALIZAČNÍ PÉČE

Přijímající	Casemix	SKtotal	0	0	0	0	0	0		
	CZ-DRG	Počet případů	0	0	0	0	0	0		
		CMI	0,00	0,00	0,00	0,00	0,00	0,0		
	ALOS	LOS - skutečnost	0,0	0,0	0,0	0,0	0,0	0,0		
		ALOS dle DRG	0,0	0,0	0,0	0,0	0,0	0,0		
Propouštějící	Casemix	SKtotal	0	0	0	0	0	0		
	CZ-DRG	Počet případů	0	0	0	0	0	0		
		CMI	0,00	0,00	0,00	0,00	0,00	0,0		
	ALOS	LOS - skutečnost	0,0	0,0	0,0	0,0	0,0	0,0		
		ALOS dle DRG	0,0	0,0	0,0	0,0	0,0	0,0		
- v tom ukončeno/nevykázáno: Počet případů					0					
		CM			0,00					

DATA UZIS

Akutní lůžka	Počet lůžek k datu (potenciální kapacita)	14	14	14	14	0	100,00%		
	Průměrný počet lůžek za období	14	14	13	13	0	101,95%		
	Počet OD	2 512	3 163	199	2 552	2 353	1282,41%		
	Počet hospitalizací	91	60	12	60				
	Obloženost	55,4%	78,8%	65,5%	67,3%	1,8%	102,75%		
Průměrná doba hospitalizace	27,6	52,7	16,6	42,5					
Vybrané výkony	viz drill	0	0	0	0	0			
Vyžádaná péče (v tis. bodech)		951	197	47	175	127	367,95%		

PERSONALISTIKA

ZAMĚŠTNANCI - Přepočtený evidenční stav

Systemizace

CELKEM	38,6	37,0	37,0	38,3	39,5	38,6	1,3	103,27%	0,9	102,31%
Lékaři celkem	2,0	1,0	1,0	2,0	2,0	2,0	0,0	100,00%	0,0	101,16%
z toho L1	0,0	0,0	0,0	0,0	0,0	0,0	0,0		0,0	
z toho L2	0,0	0,0	0,0	0,0	0,0	0,0	0,0		0,0	
z toho L3	2,0	1,0	1,0	2,0	2,0	2,0	0,0	100,00%	0,0	101,16%
Sestry	21,2	19,0	19,8	20,3	20,8	21,2	0,5	102,47%	-0,4	97,97%
Ostatní NLZP	15,5	17,0	16,2	16,0	16,8	15,5	0,8	104,69%	1,3	108,40%
THP	0,0	0,0	0,0	0,0	0,0	0,0	0,0		0,0	
Dělník	0,0	0,0	0,0	0,0	0,0	0,0	0,0		0,0	
Ostatní	0,0	0,0	0,0	0,0	0,0	0,0	0,0		0,0	