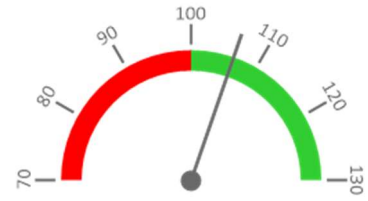


Útvar: **Novorozenecké oddělení**

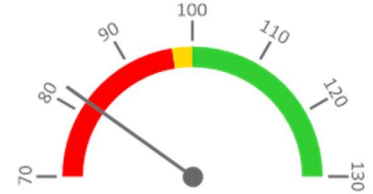
 Rok: **2022**

 Měsíc: **Prosinec**
Ambulantní body + PMAT

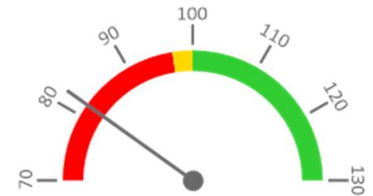
	2019	2020	2021	2022	Plán (1-12) 2022
Amb. body + pmat (tis.)	452	520	1 021	1 087	1 022
Meziroční změna abs.		68	502	66	65 Plnění abs.
Meziroční změna %		↑ 115,0%	↑ 196,6%	↑ 106,4%	106,4% Plnění %


Casemix a počet případů - přijímající oddělení (CZ-DRG)

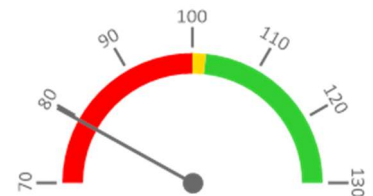
	2019	2020	2021	2022	Plán (1-12) 2022
Casemix (CM)	1 805	1 695	1 747	1 495	1 826
Meziroční změna abs.		-110	53	-252	-331 Plnění abs.
Meziroční změna %		↓ 93,9%	↑ 103,1%	↓ 85,6%	81,9% Plnění %
Počet případů (PP)	2 513	2 502	2 603	2 400	2 509
Meziroční změna abs.		-11	101	-203	-109 Plnění abs.
Meziroční změna %		⇒ 99,6%	↑ 104,0%	↓ 92,2%	95,7% Plnění %
LOS - skutečnost (dny)	6,1	5,8	5,7	5,4	
Meziroční změna abs.		-0,3	-0,2	-0,3	
Meziroční změna %		● 95,8%	● 96,7%	● 94,9%	
ALOS - dle DRG (dny)	6,6	6,4	6,7	6,4	


Casemix a počet případů - propouštějící oddělení (CZ-DRG)

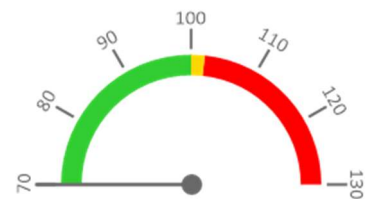
	2019	2020	2021	2022	Plán (1-12) 2022
Casemix (CM)	1 804	1 694	1 745	1 494	1 826
Meziroční změna abs.		-110	51	-250	-331 Plnění abs.
Meziroční změna %		↓ 93,9%	↑ 103,0%	↓ 85,7%	81,9% Plnění %
Počet případů (PP)	2 512	2 501	2 601	2 399	2 508
Meziroční změna abs.		-11	100	-202	-109 Plnění abs.
Meziroční změna %		⇒ 99,6%	↑ 104,0%	↓ 92,2%	95,7% Plnění %
LOS - skutečnost (dny)	6,1	5,8	5,6	5,4	
Meziroční změna abs.		-0,3	-0,2	-0,3	
Meziroční změna %		● 95,8%	● 96,6%	● 95,0%	
ALOS - dle DRG (dny)	6,6	6,4	6,7	6,4	


Ošetřovací dny

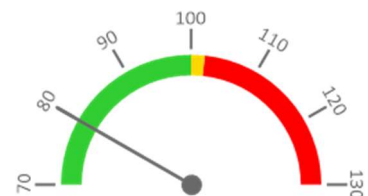
	2019	2020	2021	2022	Plán (1-12) 2022
Ošetř. Dny	13 666	13 300	13 324	12 147	15 244
Meziroční změna abs.		-366	24	-1 177	-3 097 Plnění abs.
Meziroční změna %		↓ 97,3%	⇒ 100,2%	↓ 91,2%	79,7% Plnění %


Centrové léky + §16

	2019	2020	2021	2022	Plán (1-12) 2022
Centrové léky (tis.CZK)	2 204	3 521	3 090	1 898	3 200
Meziroční změna abs.		1 316	-430	-1 192	-1 302 Plnění abs.
Meziroční změna %		● 159,7%	● 87,8%	● 61,4%	59,3% Plnění %


Ostatní léky

	2019	2020	2021	2022	Plán (1-12) 2022
Ostatní léky (tis.CZK)	2 835	2 630	3 359	2 639	3 300
Meziroční změna abs.		-205	729	-720	-661 Plnění abs.
Meziroční změna %		● 92,8%	● 127,7%	● 78,6%	80,0% Plnění %


Zdravotnický materiál

	2019	2020	2021	2022	Plán (1-12) 2022
Zdrav. materiál (tis.CZK)	4 184	4 338	4 859	4 890	4 820
Meziroční změna abs.		154	521	32	70 Plnění abs.
Meziroční změna %		● 103,7%	● 112,0%	● 100,6%	101,5% Plnění %


Obložnost

	2019	2020	2021	2022
Obložnost (%)	74,9%	72,7%	73,0%	66,6%
Meziroční změna %		↓ 97,1%	⇒ 100,5%	↓ 91,2%

REPORTING KLINIK za období 1-12/2022

Útvar: **Novorozenecké oddělení**Rok: **2022**Měsíc: **Prosinec**

2019	2020	2021	2022	Plán	2022 vs. 2021	v %	Skutečnost vs. Plán 2022	v %
------	------	------	------	------	---------------	-----	--------------------------	-----

FINANCE

Náklady	92 193 741	103 077 367	110 805 993	105 548 201	108 248 899	-5 257 793	95,25%	-2 700 698	97,51%
Náklady na spotřebu materiálu (včetně CL a §16)	11 313 902	12 701 065	13 572 168	11 720 940	13 660 809	-1 851 228	86,36%	-1 939 869	85,80%
Léky a léčiva (bez CL a §16)	2 834 852	2 629 769	3 358 545	2 638 894	3 300 000	-719 651	78,57%	-661 106	79,97%
Krevní přípravky	325 740	147 254	193 272	162 784	217 860	-30 488	84,23%	-55 076	74,72%
Zdravotnické prostředky	4 184 039	4 337 972	4 858 614	4 890 163	4 820 000	31 549	100,65%	70 163	101,46%
Potraviny	244 895	173 186	180 461	197 149	233 246	16 689	109,25%	-36 097	84,52%
Všeobecný materiál	782 142	809 254	716 762	772 827	766 207	56 065	107,82%	6 620	100,86%
Náhradní díly	203 995	223 695	378 875	464 712	274 844	85 837	122,66%	189 867	169,08%
DDHM a textil	388 229	752 670	686 731	587 713	700 000	-99 018	85,58%	-112 287	83,96%
Ostatní spotřeba (bez CL a §16)	145 803	106 635	108 708	108 766	148 651	58	100,05%	-39 885	73,17%
Ostatní služby	3 803 455	3 915 053	6 150 641	5 578 969	4 896 148	-571 673	90,71%	682 821	113,95%
Spotřeba energie	965 080	947 361	948 849	1 180 570	1 335 650	231 722	124,42%	-155 080	88,39%
Osobní náklady	68 981 096	77 156 777	82 018 516	79 423 822	81 200 709	-2 594 694	96,84%	-1 776 887	97,81%
Centrové léky dle NIS (sml. I nesml.)	3 393 798	3 211 640	3 744 924	3 538 862	3 744 924	-206 061	94,50%	-206 061	94,50%
Centrové léky dle účetnictví	2 204 206	3 520 631	3 090 200	1 897 932	3 200 000	-1 192 268	61,42%	-1 302 068	59,31%
§16 dle NIS (sml. I nesml.)	0	0	0	0	0	0			
§16 dle účetnictví	0	0	0	0	0	0			
CASH úhrady (bez tržeb od ZP za zdrav.péči, bonusů, FKSP, náhrady poj.)	34 999	123 291	100 608	144 356	100 395	43 747	143,48%	43 960	143,79%

PRODUKCE

AMBULANTNÍ PÉČE

Ambulantní body	451 587	519 518	1 021 466	1 086 966	1 022 038	65 500	106,41%	64 928	106,35%
Počet ambulantních výkonů	3 443	3 763	4 524	4 034	4 530	-490	89,17%	-496	89,05%
ZUM/ZULP v CZK	1 924	0	6	4 127	6	4 121	70188,44%	4 121	68784,67%
Přímý materiál - PMAT	0	0	0	0	0	0			
Hodnota ambulantní péče v CZK	478 671	666 960	1 391 633	1 233 485	1 634 679	-158 147	88,64%	-401 194	75,46%
Počet ambulantních návštěv	1 536	1 643	2 088	1 952		-136	93,49%		
Počet ambulantních URČ	807	920	1 069	1 066		-3	99,72%		
Množství předepsané	7 388	8 895	4 762	6 634			139,31%		
Množství zachycené	3 616	3 236	2 268	2 548			112,35%		
Záchyt receptů množstevně	48,9%	36,4%	47,6%	38,4%	60,0%		80,64%		64,01%
Obrat předepsaný	1 262 545	1 312 605	1 505 488	1 626 668			108,05%		
Obrat zachycený	623 155	699 490	716 739	792 642			110,59%		
Záchyt receptů obrátově	49,4%	53,3%	47,6%	48,7%	60,0%		102,35%		81,21%

HOSPITALIZAČNÍ PÉČE

Přijímající	CZ-DRG	Casemix	SKtotal	1 805	1 695	1 747	1 495	1 826	-252	85,55%	-331	81,85%
		Počet případů	SKtotal	2 513	2 502	2 603	2 400	2 509	-203	92,20%	-109	95,66%
	ALOS	CMI		0,72	0,68	0,67	0,62	0,73	0,0	92,79%	0	85,57%
		LOS - skutečnost		6,1	5,8	5,7	5,4	6,1	-0,3	94,87%	-1	87,71%
		ALOS dle DRG		6,6	6,4	6,7	6,4	6,6	-0,3	95,29%	0	95,68%
Propouštějící	CZ-DRG	Casemix	SKtotal	1 804	1 694	1 745	1 494	1 826	-250	85,66%	-331	81,86%
		Počet případů	SKtotal	2 512	2 501	2 601	2 399	2 508	-202	92,23%	-109	95,65%
	ALOS	CMI		0,72	0,68	0,67	0,62	0,73	0,0	92,87%	0	85,58%
		LOS - skutečnost		6,1	5,8	5,6	5,4	6,1	-0,3	94,95%	-1	87,76%
		ALOS dle DRG		6,6	6,4	6,7	6,4	6,6	-0,3	95,29%	0	95,68%
- v tom ukončeno/nevykázáno: Počet případů						0						
CM						0,00						

DATA UZIS

Akutní lůžka	Počet lůžek k datu (potenciální kapacita)	50	50	50	50	0	100,00%		
	Průměrný počet lůžek za období	50	50	50	50	0	100,00%		
	Počet OD	13 666	13 300	13 324	12 147	-1 177	91,17%		
	Počet hospitalizací	2 720	2 721	2 860	2 655	-205	92,84%		
	Obloženost	74,9%	72,7%	73,0%	66,6%	-6,4%	91,17%		
Průměrná doba hospitalizace	5,0	4,9	4,7	4,6	-0,1	98,20%			
Vybrané výkony	viz drill								
Novorozenci	2 535	2 510	2 609	2 433	-176	93,25%			
novorozenci pod 1,0 Kg	12	13	11	10	-1	90,91%			
novorozenci pod 1,5 Kg	22	16	23	17	-6	73,91%			
novorozenci pod 2,5 Kg	175	152	242	213	-29	88,02%			
novorozenci narození před 32 týdnem	39	37	44	27	-17	61,36%			
Vyžádaná péče (v tis. bodech)	8 969	9 174	9 407	8 916	-491	94,78%			

PERSONALISTIKA

ZAMĚSTNANCI - Přepočtený evidenční stav

	Systemizace	71,3	72,3	72,5	70,9	72,3	-1,6	97,79%	-1,4	98,13%
CELKEM	72,3	71,3	72,3	72,5	70,9	72,3	-1,6	97,79%	-1,4	98,13%
Lékaři celkem	10,5	9,5	10,3	10,5	10,4	10,5	-0,1	99,05%	-0,1	99,05%
z toho L1	2,0	1,0	1,2	1,4	2,4	2,0	1,0	171,43%	0,4	120,00%
z toho L2	0,0	1,0	0,0	1,0	1,0	0,0	0,0	100,00%	1,0	
z toho L3	8,5	7,5	9,1	8,1	7,0	8,5	-1,1	86,42%	-1,5	82,35%
Sestry	56,8	56,8	57,0	57,0	55,5	56,8	-1,5	97,37%	-1,3	97,80%
Ostatní NLZP	4,0	4,0	4,0	4,0	4,0	4,0	0,0	100,00%	0,0	100,00%
THP	1,0	1,0	1,0	1,0	1,0	1,0	0,0	100,00%	0,0	100,00%
Dělník	0,0	0,0	0,0	0,0	0,0	0,0	0,0		0,0	
Ostatní	0,0	0,0	0,0	0,0	0,0	0,0	0,0		0,0	