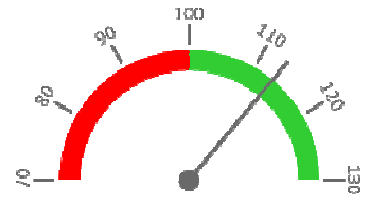
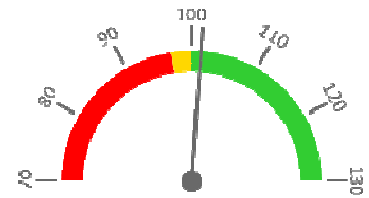


Ambulantní body + PMAT

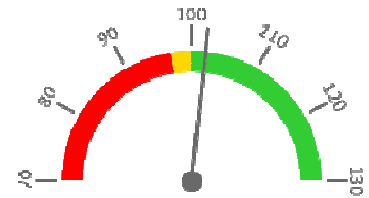
	2019	2020	2021	2022	Plán (1-12) 2022
Amb. body + pmat (tis.)	20 063	17 216	18 106	22 718	20 055
Meziroční změna abs.		-2 847	890	4 612	2 663 Plnění abs.
Meziroční změna %		↓ 85,8%	↑ 105,2%	↑ 125,5%	113,3% Plnění %


Casemix a počet případů - přijímající oddělení (CZ-DRG)

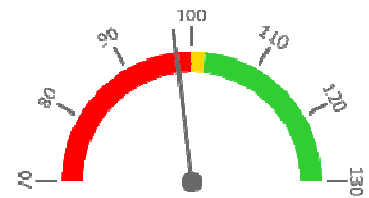
	2019	2020	2021	2022	Plán (1-12) 2022
Casemix (CM)	3 759	2 832	3 188	3 783	3 732
Meziroční změna abs.		-927	355	595	51 Plnění abs.
Meziroční změna %		↓ 75,3%	↑ 112,6%	↑ 118,7%	101,4% Plnění %
Počet případů (PP)	4 542	3 231	3 334	4 435	4 542
Meziroční změna abs.		-1 311	103	1 101	-107 Plnění abs.
Meziroční změna %		↓ 71,1%	↑ 103,2%	↑ 133,0%	97,6% Plnění %
LOS - skutečnost (dny)	4,8	5,3	5,3	4,8	
Meziroční změna abs.		0,5	0,0	-0,5	
Meziroční změna %		↑ 109,8%	↑ 99,4%	↓ 90,1%	
ALOS - dle DRG (dny)	5,0	5,0	5,4	5,1	


Casemix a počet případů - propouštějící oddělení (CZ-DRG)

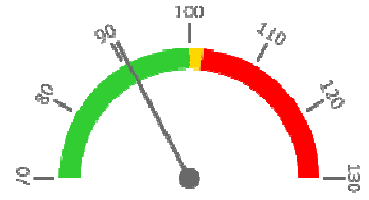
	2019	2020	2021	2022	Plán (1-12) 2022
Casemix (CM)	3 761	2 836	3 216	3 808	3 733
Meziroční změna abs.		-925	380	592	75 Plnění abs.
Meziroční změna %		↓ 75,4%	↑ 113,4%	↑ 118,4%	102,0% Plnění %
Počet případů (PP)	4 536	3 229	3 335	4 435	4 536
Meziroční změna abs.		-1 307	106	1 100	-101 Plnění abs.
Meziroční změna %		↓ 71,2%	↑ 103,3%	↑ 133,0%	97,8% Plnění %
LOS - skutečnost (dny)	4,8	5,3	5,3	4,8	
Meziroční změna abs.		0,5	0,0	-0,5	
Meziroční změna %		↑ 109,5%	↑ 99,9%	↓ 89,9%	
ALOS - dle DRG (dny)	5,0	5,0	5,4	5,1	


Ošetrovací dny

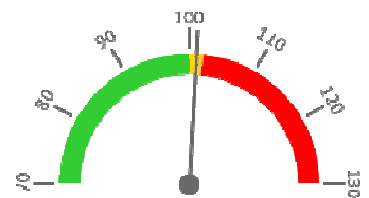
	2019	2020	2021	2022	Plán (1-12) 2022
Ošetř. Dny	26 894	22 390	22 635	26 805	27 435
Meziroční změna abs.		-4 504	245	4 170	-630 Plnění abs.
Meziroční změna %		↓ 83,3%	↑ 101,1%	↑ 118,4%	97,7% Plnění %


Centrové léky + §16

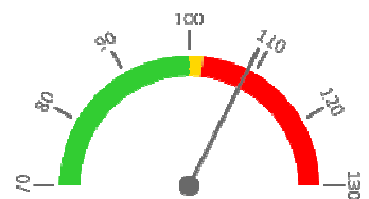
	2019	2020	2021	2022	Plán (1-12) 2022
Centrové léky (tis.CZK)	23 313	71 692	101 099	136 260	150 280
Meziroční změna abs.		48 379	29 407	35 161	-14 020 Plnění abs.
Meziroční změna %		↑ 307,5%	↑ 141,0%	↑ 134,8%	90,7% Plnění %


Ostatní léky

	2019	2020	2021	2022	Plán (1-12) 2022
Ostatní léky (tis.CZK)	14 590	18 163	17 069	21 423	21 188
Meziroční změna abs.		3 573	-1 094	4 354	235 Plnění abs.
Meziroční změna %		↑ 124,5%	↓ 94,0%	↑ 125,5%	101,1% Plnění %


Zdravotnický materiál

	2019	2020	2021	2022	Plán (1-12) 2022
Zdrav. materiál (tis.CZK)	6 430	5 945	6 815	7 625	7 000
Meziroční změna abs.		-485	870	810	625 Plnění abs.
Meziroční změna %		↓ 92,5%	↑ 114,6%	↑ 111,9%	108,9% Plnění %


Obložnost

	2019	2020	2021	2022
Obložnost (%)	75,0%	65,0%	71,6%	75,0%
Meziroční změna %		↓ 86,7%	↑ 110,3%	↑ 104,7%

REPORTING KLINIK za období 1-12/2022

Útvar: Dětská klinika

Rok: 2022

Měsíc: Prosinec

2019	2020	2021	2022	Plán	2022 vs. 2021	v %	Skutečnost vs. Plán 2022	v %
------	------	------	------	------	---------------	-----	--------------------------	-----

FINANCE

Náklady	221 231 839	306 716 791	357 679 275	396 015 429	406 044 761	38 336 154	110,72%	-10 029 332	97,53%
Náklady na spotřebu materiálu (včetně CL a §16)	50 260 085	104 532 388	133 527 031	173 652 327	187 652 514	40 125 296	130,05%	-14 000 187	92,54%
Léky a léčiva (bez CL a §16)	14 590 073	18 163 333	17 069 208	21 422 996	21 188 000	4 353 788	125,51%	234 996	101,11%
Krevní přípravky	1 710 272	3 289 454	3 157 553	2 881 200	3 234 162	-276 353	91,25%	-352 962	89,09%
Zdravotnické prostředky	6 429 941	5 944 795	6 814 987	7 625 048	7 000 000	810 061	111,89%	625 048	108,93%
Potraviny	2 096 449	1 840 045	1 900 562	2 599 153	2 510 228	698 592	136,76%	88 925	103,54%
Všeobecný materiál	1 614 307	1 686 216	1 719 809	1 830 991	1 928 152	111 182	106,46%	-97 161	94,96%
Náhradní díly	150 782	213 282	358 685	220 899	168 919	-137 785	61,59%	51 980	130,77%
DDHM a textil	324 561	1 684 918	1 369 752	757 004	1 300 000	-612 748	55,27%	-542 996	58,23%
Ostatní spotřeba (bez CL a §16)	30 258	18 020	37 435	54 536	43 053	17 101	145,68%	11 483	126,67%
Ostatní služby	11 389 937	15 810 183	15 207 649	14 159 058	15 406 769	-1 048 591	93,10%	-1 247 711	91,90%
Spotřeba energie	5 071 672	4 875 767	4 848 508	6 372 513	6 851 138	1 524 005	131,43%	-478 624	93,01%
Osobní náklady	148 016 826	175 009 166	195 345 344	190 684 983	188 793 338	-4 660 361	97,61%	1 891 645	101,00%
Centrové léky dle NIS (sml. I nesml.)	15 475 490	16 329 861	19 130 404	18 948 133	19 168 460	-182 271	99,05%	-220 326	98,85%
Centrové léky dle účetnictví	15 332 094	14 863 696	15 580 035	16 783 318	21 880 000	1 203 283	107,72%	-5 096 682	76,71%
§16 dle NIS (sml. I nesml.)	311 498	56 507 531	73 098 872	118 034 753	73 098 872	44 935 881	161,47%	44 935 881	161,47%
§16 dle účetnictví	7 981 348	56 828 629	85 519 005	119 477 182	128 400 000	33 958 177	139,71%	-8 922 818	93,05%
CASH úhrady (bez tržeb od ZP za zdrav.péči, bonusů, FKSP, náhrady poj.)	1 178 141	807 497	732 808	884 703	1 306 944	151 895	120,73%	-422 240	67,69%

PRODUKCE

AMBULANTNÍ PÉČE

Ambulantní body	20 062 933	17 215 817	18 106 154	22 718 040	20 055 000	4 611 886	125,47%	2 663 040	113,28%
Počet ambulantních výkonů	85 880	68 346	76 067	91 618	86 148	15 551	120,44%	5 470	106,35%
ZUM/ZULP v CZK	12 753 238	13 583 244	8 586 164	9 992 604	13 870 101	1 406 440	116,38%	-3 877 497	72,04%
Přímý materiál - PMAT	0	0	0	0	0	0			
Hodnota ambulantní péče v CZK	34 000 273	34 307 286	30 370 395	35 830 034	34 007 836	5 459 639	117,98%	1 822 198	105,36%
Počet ambulantních návštěv	32 098	26 600	29 121	34 584		5 463	118,76%		
Počet ambulantních URČ	15 343	12 757	13 454	16 234		2 780	120,66%		
Množství předepsané	84 762	85 896	88 652	101 835			114,87%		
Množství zachycené	48 653	46 306	48 540	55 979			115,33%		
Záchyt receptů množstevně	57,4%	53,9%	54,8%	55,0%	60,0%		100,40%		91,62%
Obrat předepsaný	82 167 959	81 930 528	72 080 858	78 338 630			108,68%		
Obrat zachycený	55 766 264	54 076 759	49 308 828	52 847 976			107,18%		
Záchyt receptů obrátově	67,9%	66,0%	68,4%	67,5%	60,0%		98,62%		112,43%

HOSPITALIZAČNÍ PÉČE

Přijímací	CZ-DRG	Casemix	SKtotal	3 759	2 832	3 188	3 783	3 732	595	118,67%	51	101,36%
		Počet případů	SKtotal	4 542	3 231	3 334	4 435	4 542	1 101	133,02%	-107	97,64%
			CMI	0,83	0,88	0,96	0,85	0,82	-0,1	89,21%	0	103,80%
	ALOS	LOS - skutečnost		4,8	5,3	5,3	4,8	4,8	-0,5	90,07%	0	98,36%
ALOS dle DRG			5,0	5,0	5,4	5,1	5,0	-0,3	94,58%	0	102,23%	
Propouštějící	CZ-DRG	Casemix	SKtotal	3 761	2 836	3 216	3 808	3 733	592	118,40%	75	102,01%
		Počet případů	SKtotal	4 536	3 229	3 335	4 435	4 536	1 100	132,98%	-101	97,77%
			CMI	0,83	0,88	0,96	0,86	0,82	-0,1	89,03%	0	104,34%
	ALOS	LOS - skutečnost		4,8	5,3	5,3	4,8	4,8	-0,5	89,88%	0	98,37%
ALOS dle DRG			5,0	5,0	5,4	5,1	5,0	-0,3	94,52%	0	102,29%	
- v tom ukončeno/nevykázáno:			Počet případů				0					
			CM				0,00					

DATA UZIS

Akutní lůžka	Počet lůžek k datu (potenciální kapacita)	105	105	105	105	0	100,00%		
	Průměrný počet lůžek za období	98	94	86	98	11	113,08%		
	Počet OD	26 894	22 390	22 635	26 805	4 170	118,42%		
	Počet hospitalizací	7 686	5 466	5 498	7 538	2 040	137,11%		
	Obloženost	75,0%	65,0%	71,6%	75,0%	3,4%	104,73%		
	Průměrná doba hospitalizace	3,5	4,1	4,1	3,6	-0,6	86,37%		
Vybrané výkony	viz drill	257	122	225		103	184,43%		
Vyžádaná péče (v tis. bodech)	26 725	27 296	32 285	38 881		6 596	120,43%		

PERSONALISTIKA

ZAMĚŠTNANCI - Přepočtený evidenční stav

	Systemizace	2021	2022	Plán	2022 vs. 2021	v %	Skutečnost vs. Plán 2022	v %		
CELKEM	165,7	166,8	170,1	170,7	173,2	165,7	2,5	101,49%	7,5	104,56%
Lékaři celkem	30,7	32,2	36,0	38,3	39,0	30,7	0,7	101,83%	8,2	126,87%
z toho L1	6,3	6,2	11,6	10,2	9,1	6,3	-1,1	89,22%	2,8	144,44%
z toho L2	2,3	4,6	3,5	6,1	6,1	2,3	0,0	100,00%	3,7	263,03%
z toho L3	22,1	21,5	21,0	22,0	23,8	22,1	1,8	108,18%	1,7	107,69%
Sestry	116,0	113,6	114,1	112,4	113,2	116,0	0,8	100,67%	-2,8	97,59%
Ostatní NLZP	16,0	18,0	17,0	17,0	17,5	16,0	0,5	102,94%	1,5	109,38%
THP	3,0	3,0	3,0	3,0	3,6	3,0	0,6	120,00%	0,6	120,00%
Dělník	0,0	0,0	0,0	0,0	0,0	0,0	0,0		0,0	
Ostatní	0,0	0,0	0,0	0,0	0,0	0,0	0,0		0,0	