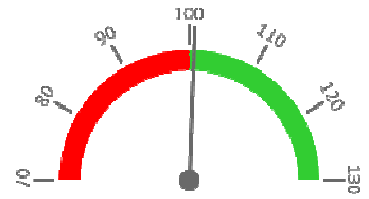


Útvar: **Urologická klinika**

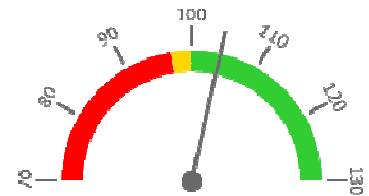
 Rok: **2022**

 Měsíc: **Prosinec**
Ambulantní body + PMAT

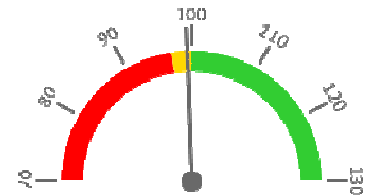
	2019	2020	2021	2022	Plán (1-12) 2022
Amb. body + pmat (tis.)	13 689	12 029	13 470	13 758	13 662
Meziroční změna abs.		-1 660	1 441	288	96 Plnění abs.
Meziroční změna %		↓ 87,9%	↑ 112,0%	↑ 102,1%	100,7% Plnění %


Casemix a počet případů - přijímající oddělení (CZ-DRG)

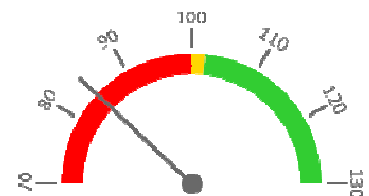
	2019	2020	2021	2022	Plán (1-12) 2022
Casemix (CM)	2 361	2 127	2 265	2 427	2 328
Meziroční změna abs.		-234	138	163	99 Plnění abs.
Meziroční změna %		↓ 90,1%	↑ 106,5%	↑ 107,2%	104,2% Plnění %
Počet případů (PP)	1 778	1 590	1 521	1 682	1 778
Meziroční změna abs.		-188	-69	161	-96 Plnění abs.
Meziroční změna %		↓ 89,4%	↓ 95,7%	↑ 110,6%	94,6% Plnění %
LOS - skutečnost (dny)	6,0	5,9	5,9	5,9	
Meziroční změna abs.		-0,1	0,0	0,0	
Meziroční změna %		● 98,3%	● 100,5%	● 99,2%	
ALOS - dle DRG (dny)	5,9	6,4	6,1	6,1	


Casemix a počet případů - propouštějící oddělení (CZ-DRG)

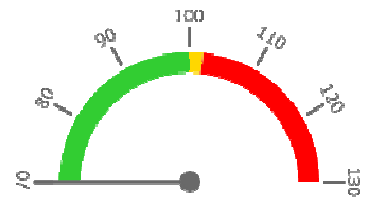
	2019	2020	2021	2022	Plán (1-12) 2022
Casemix (CM)	2 346	2 014	2 226	2 304	2 319
Meziroční změna abs.		-332	211	78	-15 Plnění abs.
Meziroční změna %		↓ 85,9%	↑ 110,5%	↑ 103,5%	99,3% Plnění %
Počet případů (PP)	1 784	1 576	1 532	1 665	1 784
Meziroční změna abs.		-208	-44	133	-119 Plnění abs.
Meziroční změna %		↓ 88,3%	↓ 97,2%	↑ 108,7%	93,3% Plnění %
LOS - skutečnost (dny)	6,0	5,8	5,9	5,7	
Meziroční změna abs.		-0,3	0,2	-0,2	
Meziroční změna %		● 95,7%	● 102,6%	● 95,9%	
ALOS - dle DRG (dny)	5,8	6,3	6,1	6,0	


Ošetrovací dny

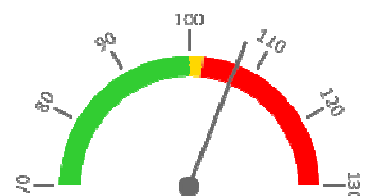
	2019	2020	2021	2022	Plán (1-12) 2022
Ošetř. Dny	8 633	7 147	7 158	7 595	8 999
Meziroční změna abs.		-1 486	11	437	-1 404 Plnění abs.
Meziroční změna %		↓ 82,8%	⇒ 100,2%	↑ 106,1%	84,4% Plnění %


Centrové léky + §16

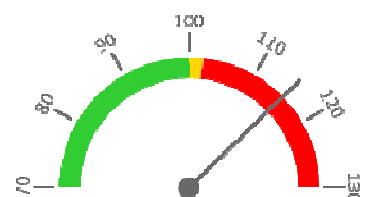
	2019	2020	2021	2022	Plán (1-12) 2022
Centrové léky (tis.CZK)	0	0	0	0	0
Meziroční změna abs.					Plnění abs.
Meziroční změna %					Plnění %


Ostatní léky

	2019	2020	2021	2022	Plán (1-12) 2022
Ostatní léky (tis.CZK)	4 328	4 957	5 780	5 410	5 050
Meziroční změna abs.		628	823	-369	360 Plnění abs.
Meziroční změna %		● 114,5%	● 116,6%	● 93,6%	107,1% Plnění %


Zdravotnický materiál

	2019	2020	2021	2022	Plán (1-12) 2022
Zdrav. materiál (tis.CZK)	25 584	24 299	22 638	27 111	23 514
Meziroční změna abs.		-1 285	-1 661	4 473	3 597 Plnění abs.
Meziroční změna %		● 95,0%	● 93,2%	● 119,8%	115,3% Plnění %


Obložnost

	2019	2020	2021	2022
Obložnost (%)	83,5%	81,2%	81,3%	71,4%
Meziroční změna %		↓ 97,3%	⇒ 100,2%	↓ 87,8%

REPORTING KLINIK za období 1-12/2022

Útvar: Urologická klinika

Rok: 2022

Měsíc: Prosinec

2019	2020	2021	2022	Plán	2022 vs. 2021	v %	Skutečnost vs. Plán 2022	v %
------	------	------	------	------	---------------	-----	--------------------------	-----

FINANCE

Náklady	101 166 661	109 247 086	115 485 833	116 551 727	117 451 045	1 065 893	100,92%	-899 318	99,23%
Náklady na spotřebu materiálu (včetně CL a §16)	32 705 436	32 454 320	31 622 085	35 434 714	32 039 083	3 812 629	112,06%	3 395 631	110,60%
Léky a léčiva (bez CL a §16)	4 328 363	4 956 808	5 779 630	5 410 493	5 050 000	-369 137	93,61%	360 493	107,14%
Krevní přípravky	820 727	950 340	816 095	804 518	869 743	-11 577	98,58%	-65 224	92,50%
Zdravotnické prostředky	25 584 481	24 298 985	22 637 964	27 110 812	23 514 000	4 472 848	119,76%	3 596 812	115,30%
Potraviny	633 895	491 554	485 212	652 419	669 307	167 207	134,46%	-16 888	97,48%
Všeobecný materiál	595 696	570 975	564 159	478 251	821 500	-85 908	84,77%	-343 249	58,22%
Náhradní díly	118 865	291 147	389 884	193 215	197 969	-196 669	49,56%	-4 754	97,60%
DDHM a textil	621 446	893 986	947 723	785 006	915 000	-162 716	82,83%	-129 994	85,79%
Ostatní spotřeba (bez CL a §16)	1 962	525	1 418	-1	1 565	-1 419	-0,10%	-1 566	-0,09%
Ostatní služby	3 058 110	5 631 737	6 801 575	5 408 989	7 660 580	-1 392 587	79,53%	-2 251 591	70,61%
Spotřeba energie	1 512 457	1 399 109	1 350 830	2 071 080	2 170 300	720 250	153,32%	-99 220	95,43%
Osobní náklady	58 570 877	64 159 810	69 874 306	67 600 963	69 817 328	-2 273 343	96,75%	-2 216 365	96,83%
Centrové léky dle NIS (sml. I nesml.)	0	0	0	0	0	0			
Centrové léky dle účetnictví	0	0	0	0	0	0			
§16 dle NIS (sml. I nesml.)	0	0	0	0	0	0			
§16 dle účetnictví	0	0	0	0	0	0			
CASH úhrady (bez tržeb od ZP za zdrav.péči, bonusu, FKSP, náhrady poj.)	2 204 174	776 191	891 986	454 385	1 244 201	-437 601	50,94%	-789 816	36,52%

PRODUKCE

AMBULANTNÍ PÉČE

Ambulantní body	13 688 727	12 029 086	13 469 709	13 757 946	13 662 000	288 237	102,14%	95 946	100,70%
Počet ambulantních výkonů	64 718	60 533	59 259	61 000	64 616	1 741	102,94%	-3 616	94,40%
ZUM/ZULP v CZK	3 302 258	3 309 801	3 748 313	4 520 716	3 302 000	772 404	120,61%	1 218 716	136,91%
Přímý materiál - PMAT	0	0	0	0	0	0			
Hodnota ambulantní péče v CZK	17 784 507	17 838 903	19 436 027	20 387 313	32 552 193	951 287	104,89%	-12 164 880	62,63%
Počet ambulantních návštěv	26 013	24 893	24 356	25 663		1 307	105,37%		
Počet ambulantních URČ	11 206	10 418	10 162	10 915		753	107,41%		
Množství předepsané	32 612	37 953	36 244	37 723			104,08%		
Množství zachycené	21 925	21 494	20 609	20 457			99,26%		
Záchyt receptů množstevně	67,2%	56,6%	56,9%	54,2%	60,0%		95,37%		90,38%
Obrat předepsaný	16 204 588	22 516 647	19 446 517	21 533 135			110,73%		
Obrat zachycený	11 496 542	14 141 846	12 829 813	13 272 995			103,45%		
Záchyt receptů obrátově	70,9%	62,8%	66,0%	61,6%	60,0%		93,43%		102,73%

HOSPITALIZAČNÍ PÉČE

Přijímající	CZ-DRG	Casemix	SKtotal	2 361	2 127	2 265	2 427	2 328	163	107,19%	99	104,25%
		Počet případů	SKtotal	1 778	1 590	1 521	1 682	1 778	161	110,59%	-96	94,60%
		CMI		1,33	1,34	1,49	1,44	1,31	0,0	96,93%	0	110,20%
	ALOS	LOS - skutečnost		6,0	5,9	5,9	5,9	6,0	0,0	99,23%	0	98,06%
		ALOS dle DRG		5,9	6,4	6,1	6,1	5,8	0,0	99,27%	0	104,24%
Propouštějící	CZ-DRG	Casemix	SKtotal	2 346	2 014	2 226	2 304	2 319	78	103,51%	-15	99,34%
		Počet případů	SKtotal	1 784	1 576	1 532	1 665	1 784	133	108,68%	-119	93,33%
		CMI		1,32	1,28	1,45	1,38	1,30	-0,1	95,24%	0	106,44%
	ALOS	LOS - skutečnost		6,0	5,8	5,9	5,7	6,0	-0,2	95,88%	0	94,18%
		ALOS dle DRG		5,8	6,3	6,1	6,0	5,8	-0,2	97,52%	0	102,72%
- v tom ukončeno/nevykázáno: Počet případů											0	
			CM								0,00	

DATA UZIS

Akutní lůžka	Počet lůžek k datu (potenciální kapacita)	31	31	31	31	0	100,00%		
	Průměrný počet lůžek za období	28	24	24	29	5	120,89%		
	Počet OD	8 633	7 147	7 158	7 595	437	106,11%		
	Počet hospitalizací	2 121	1 843	1 758	1 865	107	106,09%		
	Obloženost	83,5%	81,2%	81,3%	71,4%	-9,9%	87,77%		
Průměrná doba hospitalizace	4,1	3,9	4,1	4,1	0,0	100,02%			
Vybrané výkony	viz drill	690	426	454	31	107,08%			
Laparoskopie	401	373	70	98	28	140,00%			
ROBOT - prostatektomie s lymfadenektomií	46	57	110	85	-25	77,27%			
ROBOT - prostatektomie	237	186	117	131	15	113,39%			
ROBOT - pyeloplastika	14	16	20	27	3	112,00%			
ROBOT - resekce ledviny	49	53	104	98	4	104,00%			
ROBOT - urologie (výše neuvedené)	5	3	3	13	0	100,00%			
ROBOT - lymfadenektomie	0	2	2	2	6	300,00%			
Vyžádaná péče (v tis. bodech)	11 069	10 538	12 533	11 876		-657	94,76%		

PERSONALISTIKA

ZAMĚŠTNANCI - Přepočtený evidenční stav

Systemizace

CELKEM	65,0	63,1	63,1	63,4	62,7	65,0	-0,7	98,90%	-2,3	96,54%
Lékaři celkem	19,0	18,1	17,2	19,0	19,6	19,0	0,6	102,89%	0,6	103,43%
z toho L1	2,4	1,6	0,8	4,0	5,0	2,4	1,0	125,00%	2,6	208,33%
z toho L2	1,7	1,7	2,5	0,0	1,0	1,7	1,0	100,00%	-0,7	58,82%
z toho L3	14,9	14,8	13,9	15,0	13,6	14,9	-1,4	90,37%	-1,3	91,58%
Sestry	32,5	31,0	31,9	31,4	29,6	32,5	-1,8	94,42%	-2,9	91,08%
Ostatní NLZP	9,5	10,0	10,0	9,0	9,5	9,5	0,5	105,56%	0,0	100,00%
THP	4,0	4,0	4,0	4,0	4,0	4,0	0,0	100,00%	0,0	100,00%
Dělník	0,0	0,0	0,0	0,0	0,0	0,0	0,0		0,0	
Ostatní	0,0	0,0	0,0	0,0	0,0	0,0	0,0		0,0	