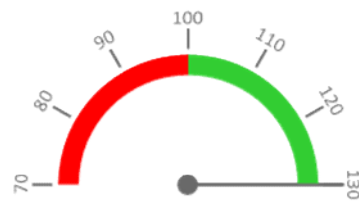


Útvar: **Otolaryngologická klinika**

 Rok: **2022**

 Měsíc: **Prosinec**
Ambulantní body + PMAT

	2019	2020	2021	2022	Plán (1-12) 2022
Amb. body + pmat (tis.)	21 229	16 595	21 943	29 379	21 850
Meziroční změna abs.		-4 634	5 348	7 436	7 529 Plnění abs.
Meziroční změna %		↓ 78,2%	↑ 132,2%	↑ 133,9%	↑ 134,5% Plnění %


Casemix a počet případů - přijímající oddělení (CZ-DRG)

	2019	2020	2021	2022	Plán (1-12) 2022
Casemix (CM)	1 245	1 116	1 175	1 193	1 234
Meziroční změna abs.		-128	59	18	-41 Plnění abs.
Meziroční změna %		↓ 89,7%	↑ 105,3%	↑ 101,5%	↑ 96,7% Plnění %
Počet případů (PP)	1 298	1 015	1 075	1 129	1 327
Meziroční změna abs.		-283	60	54	-198 Plnění abs.
Meziroční změna %		↓ 78,2%	↑ 105,9%	↑ 105,0%	↑ 85,1% Plnění %
LOS - skutečnost (dny)	5,5	5,7	5,4	4,9	
Meziroční změna abs.		0,2	-0,3	-0,4	
Meziroční změna %		● 104,0%	● 94,4%	● 91,8%	
ALOS - dle DRG (dny)	5,4	5,7	5,7	5,6	


Casemix a počet případů - propouštějící oddělení (CZ-DRG)

	2019	2020	2021	2022	Plán (1-12) 2022
Casemix (CM)	1 220	1 067	1 106	1 152	1 212
Meziroční změna abs.		-153	39	46	-60 Plnění abs.
Meziroční změna %		↓ 87,5%	↑ 103,7%	↑ 104,1%	↑ 95,1% Plnění %
Počet případů (PP)	1 290	995	1 069	1 122	1 319
Meziroční změna abs.		-295	74	53	-197 Plnění abs.
Meziroční změna %		↓ 77,1%	↑ 107,4%	↑ 105,0%	↑ 85,1% Plnění %
LOS - skutečnost (dny)	5,3	5,5	5,3	4,7	
Meziroční změna abs.		0,2	-0,2	-0,5	
Meziroční změna %		● 103,7%	● 95,5%	● 89,9%	
ALOS - dle DRG (dny)	5,3	5,7	5,6	5,6	


Ošetrovací dny

	2019	2020	2021	2022	Plán (1-12) 2022
Ošetř. Dny	5 422	4 359	4 404	3 993	5 272
Meziroční změna abs.		-1 063	45	-411	-1 279 Plnění abs.
Meziroční změna %		↓ 80,4%	↑ 101,0%	↓ 90,7%	↑ 75,7% Plnění %


Centrové léky + §16

	2019	2020	2021	2022	Plán (1-12) 2022
Centrové léky (tis.CZK)	0	0	0	0	0
Meziroční změna abs.					Plnění abs.
Meziroční změna %					Plnění %


Ostatní léky

	2019	2020	2021	2022	Plán (1-12) 2022
Ostatní léky (tis.CZK)	1 351	1 138	1 614	1 355	1 430
Meziroční změna abs.		-213	477	-259	-75 Plnění abs.
Meziroční změna %		● 84,2%	● 141,9%	● 83,9%	↑ 94,7% Plnění %


Zdravotnický materiál

	2019	2020	2021	2022	Plán (1-12) 2022
Zdrav. materiál (tis.CZK)	3 301	3 540	4 607	4 592	4 661
Meziroční změna abs.		239	1 067	-15	-69 Plnění abs.
Meziroční změna %		● 107,2%	● 130,1%	● 99,7%	↑ 98,5% Plnění %


Obložnost

	2019	2020	2021	2022
Obložnost (%)	70,1%	66,7%	55,7%	51,0%
Meziroční změna %		↓ 95,3%	↓ 83,4%	↓ 91,6%

REPORTING KLINIK za období 1-12/2022

Útvar: Otolaryngologická klinika

Rok: 2022

Měsíc: Prosinec

2019	2020	2021	2022	Plán	2022 vs. 2021	v %	Skutečnost vs. Plán 2022	v %
------	------	------	------	------	---------------	-----	--------------------------	-----

FINANCE

Náklady	65 665 045	72 291 451	80 466 508	82 530 528	80 868 367	2 064 021	102,57%	1 662 161	102,06%
Náklady na spotřebu materiálu (včetně CL a §16)	6 961 920	7 038 568	8 328 642	8 284 835	8 452 671	-43 807	99,47%	-167 836	98,01%
Léky a léčiva (bez CL a §16)	1 350 576	1 137 598	1 614 207	1 354 783	1 430 000	-259 424	83,93%	-75 217	94,74%
Krevní přípravky	194 990	49 715	90 590	130 030	84 152	39 440	143,54%	45 878	154,52%
Zdravotnické prostředky	3 300 993	3 540 228	4 606 771	4 591 604	4 660 600	-15 167	99,67%	-68 996	98,52%
Potraviny	427 729	354 477	380 744	468 728	539 207	87 984	123,11%	-70 479	86,93%
Všeobecný materiál	705 877	651 606	613 811	711 318	743 038	97 507	115,89%	-31 720	95,73%
Náhradní díly	165 080	61 325	76 962	132 855	75 269	55 893	172,62%	57 586	176,51%
DDHM a textil	810 541	1 242 827	944 752	895 502	912 000	-49 249	94,79%	-16 498	98,19%
Ostatní spotřeba (bez CL a §16)	6 134	793	806	16	8 405	-790	1,93%	-8 390	0,18%
Ostatní služby	3 272 830	3 405 467	3 760 959	4 207 211	4 494 039	446 252	111,87%	-286 828	93,62%
Spotřeba energie	1 156 157	1 143 368	1 171 199	1 305 786	1 470 921	134 587	111,49%	-165 135	88,77%
Osobní náklady	51 800 991	57 225 571	63 516 558	64 091 190	62 799 976	574 631	100,90%	1 291 214	102,06%
Centrové léky dle NIS (sml. i nesml.)	0	0	0	0	0	0			
Centrové léky dle účetnictví	0	0	0	0	0	0			
§16 dle NIS (sml. i nesml.)	0	0	0	0	0	0			
§16 dle účetnictví	0	0	0	0	0	0			
CASH úhrady (bez tržeb od ZP za zdrav.péči, bonusů, FKSP, náhrady poj.)	290 151	256 935	247 832	243 138	137 045	-4 694	98,11%	106 093	177,41%

PRODUKCE

AMBULANTNÍ PÉČE

Ambulantní body	21 228 999	16 595 184	21 943 342	29 379 277	21 850 000	7 435 935	133,89%	7 529 277	134,46%
Počet ambulantních výkonů	111 147	78 714	95 101	125 111	94 688	30 010	131,56%	30 423	132,13%
ZUM/ZULP v CZK	94 026	160 862	345 456	669 147	345 711	323 691	193,70%	323 436	193,56%
Přímý materiál - PMAT	0	0	0	0	0	0			
Hodnota ambulantní péče v CZK	22 352 389	20 710 229	25 530 809	34 020 145	25 789 992	8 489 335	133,25%	8 230 153	131,91%
Počet ambulantních návštěv	26 610	19 793	23 822	30 861		7 039	129,55%		
Počet ambulantních URČ	16 304	12 370	14 290	19 169		4 879	134,14%		
Množství předepsané	24 706	19 230	23 035	32 770			142,26%		
Množství zachycené	16 653	11 928	13 952	21 830			156,47%		
Záchyt receptů množstevně	67,4%	62,0%	60,6%	66,6%	60,0%		109,98%		111,03%
Obrat předepsaný	3 917 558	3 334 440	5 460 420	6 420 833			117,59%		
Obrat zachycený	2 539 704	1 981 452	2 509 134	4 533 501			180,68%		
Záchyt receptů obrátově	64,8%	59,4%	46,0%	70,6%	60,0%		153,65%		117,68%

HOSPITALIZAČNÍ PÉČE

Přijímající	CZ-DRG	Casemix	SKtotal	1 245	1 116	1 175	1 193	1 234	18	101,54%	-41	96,70%
		Počet případů	SKtotal	1 298	1 015	1 075	1 129	1 327	54	105,02%	-198	85,08%
		CMI		0,96	1,10	1,09	1,06	0,93	0,0	96,69%	0	113,66%
	ALOS	LOS - skutečnost		5,5	5,7	5,4	4,9	5,4	-0,4	91,77%	0	92,09%
		ALOS dle DRG		5,4	5,7	5,7	5,6	5,3	-0,1	98,50%	0	106,63%
Propouštějící	CZ-DRG	Casemix	SKtotal	1 220	1 067	1 106	1 152	1 212	46	104,14%	-60	95,06%
		Počet případů	SKtotal	1 290	995	1 069	1 122	1 319	53	104,96%	-197	85,06%
		CMI		0,95	1,07	1,03	1,03	0,92	0,0	99,22%	0	111,75%
	ALOS	LOS - skutečnost		5,3	5,5	5,3	4,7	5,2	-0,5	89,88%	0	91,03%
		ALOS dle DRG		5,3	5,7	5,6	5,6	5,2	0,0	99,31%	0	107,23%
- v tom ukončeno/nevýkááno: Počet případů								0				
				CM				0,00				

DATA UZIS

Akutní lůžka	Počet lůžek k datu (potenciální kapacita)	22	22	22	22	0	100,00%		
	Průměrný počet lůžek za období	21	18	22	21	0	99,01%		
	Počet OD	5 422	4 359	4 404	3 993	-411	90,67%		
	Počet hospitalizací	1 399	1 135	1 191	1 262	71	105,96%		
	Obloženost	70,1%	66,7%	55,7%	51,0%	-4,7%	91,57%		
Vybrané výkony		viz drill		15	13	22	8	166,67%	
ROBOT - ORL		8	15	13	22	8	166,67%		
Vyžádaná péče (v tis. bodech)		3 633	3 930	4 668	4 265	-403	91,37%		

PERSONALISTIKA

ZAMĚSTNANCI - Přepočtený evidenční stav

Systemizace

CELKEM	59,0	55,7	55,6	57,9	57,9	59,0	0,0	100,00%	-1,1	98,14%
Lékaři celkem	19,0	17,7	18,6	17,4	18,4	19,0	1,0	105,75%	-0,6	96,84%
z toho L1	5,4	4,0	5,0	5,0	4,0	5,4	-1,0	80,00%	-1,4	74,07%
z toho L2	2,4	1,0	1,0	1,0	1,0	2,4	0,0	100,00%	-1,4	41,67%
z toho L3	11,2	12,7	12,6	11,4	13,4	11,2	2,0	117,54%	2,2	119,64%
Sestry	29,0	28,0	26,0	28,5	28,5	29,0	0,0	100,00%	-0,5	98,28%
Ostatní NLZP	6,0	6,0	7,0	7,0	6,0	6,0	-1,0	85,71%	0,0	100,00%
THP	5,0	4,0	4,0	5,0	5,0	5,0	0,0	100,00%	0,0	100,00%
Dělník	0,0	0,0	0,0	0,0	0,0	0,0	0,0		0,0	
Ostatní	0,0	0,0	0,0	0,0	0,0	0,0	0,0		0,0	