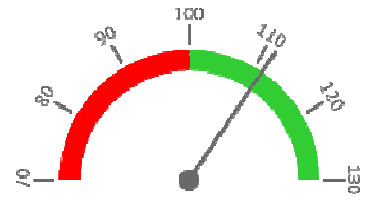


Útvar: **Oční klinika**

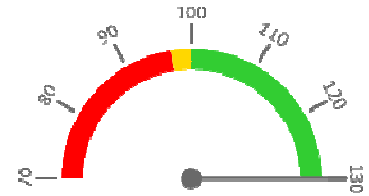
 Rok: **2022**

 Měsíc: **Prosinec**
Ambulantní body + PMAT

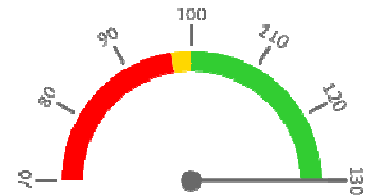
	2019	2020	2021	2022	Plán (1-12) 2022
Amb. body + pmat (tis.)	40 268	43 732	50 475	56 151	50 445
Meziroční změna abs.		3 464	6 743	5 676	5 706 Plnění abs.
Meziroční změna %		↑ 108,6%	↑ 115,4%	↑ 111,2%	111,3% Plnění %


Casemix a počet případů - přijímající oddělení (CZ-DRG)

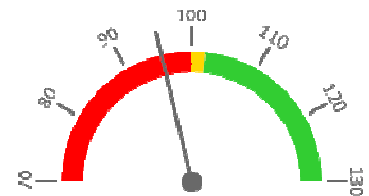
	2019	2020	2021	2022	Plán (1-12) 2022
Casemix (CM)	706	574	577	832	624
Meziroční změna abs.		-132	3	255	208 Plnění abs.
Meziroční změna %		↓ 81,3%	→ 100,4%	↑ 144,2%	133,4% Plnění %
Počet případů (PP)	878	755	718	1 024	878
Meziroční změna abs.		-123	-37	306	146 Plnění abs.
Meziroční změna %		↓ 86,0%	↓ 95,1%	↑ 142,6%	116,6% Plnění %
LOS - skutečnost (dny)	4,4	4,1	4,2	3,8	
Meziroční změna abs.		-0,2	0,1	-0,4	
Meziroční změna %		● 94,5%	● 102,1%	● 90,2%	
ALOS - dle DRG (dny)	3,9	3,9	4,0	3,9	


Casemix a počet případů - propouštějící oddělení (CZ-DRG)

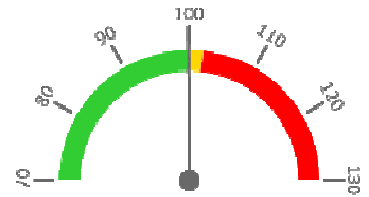
	2019	2020	2021	2022	Plán (1-12) 2022
Casemix (CM)	699	578	567	812	616
Meziroční změna abs.		-120	-11	245	196 Plnění abs.
Meziroční změna %		↓ 82,8%	↓ 98,1%	↑ 143,2%	131,8% Plnění %
Počet případů (PP)	874	756	711	1 017	874
Meziroční změna abs.		-118	-45	306	143 Plnění abs.
Meziroční změna %		↓ 86,5%	↓ 94,0%	↑ 143,0%	116,4% Plnění %
LOS - skutečnost (dny)	4,3	4,1	4,2	3,8	
Meziroční změna abs.		-0,2	0,1	-0,4	
Meziroční změna %		● 96,4%	● 101,3%	● 89,9%	
ALOS - dle DRG (dny)	3,9	3,9	3,9	3,9	


Ošetrovací dny

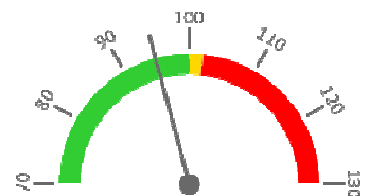
	2019	2020	2021	2022	Plán (1-12) 2022
Ošetř. Dny	2 961	2 360	2 252	2 845	2 979
Meziroční změna abs.		-601	-108	593	-134 Plnění abs.
Meziroční změna %		↓ 79,7%	↓ 95,4%	↑ 126,3%	95,5% Plnění %


Centrové léky + §16

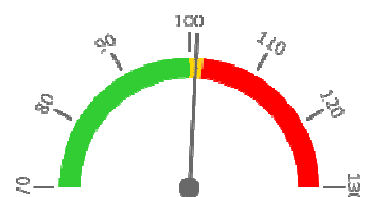
	2019	2020	2021	2022	Plán (1-12) 2022
Centrové léky (tis.CZK)	46 845	60 795	74 872	82 270	82 350
Meziroční změna abs.		13 949	14 078	7 397	-80 Plnění abs.
Meziroční změna %		● 129,8%	● 123,2%	● 109,9%	99,9% Plnění %


Ostatní léky

	2019	2020	2021	2022	Plán (1-12) 2022
Ostatní léky (tis.CZK)	1 152	1 345	1 667	1 662	1 750
Meziroční změna abs.		193	322	-5	-88 Plnění abs.
Meziroční změna %		● 116,7%	● 124,0%	● 99,7%	95,0% Plnění %


Zdravotnický materiál

	2019	2020	2021	2022	Plán (1-12) 2022
Zdrav. materiál (tis.CZK)	11 774	11 656	14 399	16 213	16 048
Meziroční změna abs.		-118	2 743	1 813	165 Plnění abs.
Meziroční změna %		● 99,0%	● 123,5%	● 112,6%	101,0% Plnění %


Obložnost

	2019	2020	2021	2022
Obložnost (%)	57,2%	48,2%	56,4%	53,3%
Meziroční změna %		↓ 84,2%	↑ 117,0%	↓ 94,6%

REPORTING KLINIK za období 1-12/2022

Útvar: Oční klinika

Rok: 2022

Měsíc: Prosinec

2019	2020	2021	2022	Plán	2022 vs. 2021	v %	Skutečnost vs. Plán 2022	v %
------	------	------	------	------	---------------	-----	--------------------------	-----

FINANCE

Náklady	116 095 637	134 905 823	157 184 629	172 351 683	166 822 325	15 167 053	109,65%	5 529 358	103,31%
Náklady na spotřebu materiálu (včetně CL a §16)	62 197 095	76 455 721	93 454 383	104 274 660	103 153 518	10 820 277	111,58%	1 121 142	101,09%
Léky a léčiva (bez CL a §16)	1 151 855	1 344 517	1 666 663	1 661 747	1 750 000	-4 915	99,71%	-88 253	94,96%
Krevní přípravky	0	0	8 720	4 200	11 813	-4 520	48,17%	-7 613	35,55%
Zdravotnické prostředky	11 774 328	11 656 000	14 399 318	16 212 564	16 048 000	1 813 246	112,59%	164 564	101,03%
Potraviny	217 619	172 530	169 903	260 564	264 907	90 661	153,36%	-4 343	98,36%
Všeobecný materiál	409 203	393 419	377 704	495 418	474 379	117 714	131,17%	21 039	104,44%
Náhradní díly	23 642	62 990	114 378	77 097	90 199	-37 281	67,41%	-13 102	85,47%
DDHM a textil	1 083 376	1 443 646	1 258 598	1 506 987	1 500 000	248 389	119,74%	6 987	100,47%
Ostatní spotřeba (bez CL a §16)	691 581	588 111	586 612	1 786 135	664 220	1 199 523	304,48%	1 121 915	268,91%
Ostatní služby	2 618 901	2 822 846	3 257 624	4 081 994	3 135 486	824 370	125,31%	946 508	130,19%
Spotřeba energie	1 337 042	1 333 834	1 359 926	1 506 767	1 702 556	146 840	110,80%	-195 789	88,50%
Osobní náklady	45 977 480	50 958 210	55 371 564	58 391 730	54 783 779	3 020 166	105,45%	3 607 951	106,59%
Centrové léky dle NIS (sml. I nesml.)	46 816 065	60 627 712	74 320 215	83 668 781	74 320 215	9 348 566	112,58%	9 348 566	112,58%
Centrové léky dle účetnictví	46 491 192	60 150 392	74 547 977	82 056 909	82 000 000	7 508 932	110,07%	56 909	100,07%
§16 dle NIS (sml. I nesml.)	0	0	0	17 550	0	17 550			
§16 dle účetnictví	354 299	644 117	324 510	213 039	350 000	-111 471	65,65%	-136 961	60,87%
CASH úhrady (bez tržeb od ZP za zdrav.péči, bonusů, FKSP, náhrady poj.)	1 364 913	1 007 843	1 025 947	942 518	837 615	-83 428	91,87%	104 904	112,52%

PRODUKCE

AMBULANTNÍ PÉČE

Ambulantní body	33 376 672	35 855 571	39 453 099	42 785 514	39 423 000	3 332 415	108,45%	3 362 514	108,53%
Počet ambulantních výkonů	189 927	177 948	190 982	207 361	190 533	16 379	108,58%	16 828	108,83%
ZUM/ZULP v CZK	55 665	129 791	162 170	151 687	162 000	-10 483	93,54%	-10 313	93,63%
Přímý materiál - PMAT	6 891 250	7 876 096	11 021 802	13 365 786	11 021 802	2 343 984	121,27%	2 343 984	121,27%
Hodnota ambulantní péče v CZK	38 140 166	48 330 511	52 779 317	58 789 152	52 832 897	6 009 835	111,39%	5 956 255	111,27%
Počet ambulantních návštěv	33 739	31 036	33 142	36 190		3 048	109,20%		
Počet ambulantních URČ	17 002	15 182	15 571	17 338		1 767	111,35%		
Množství předepsané	21 310	22 765	24 798	26 947			108,67%		
Množství zachycené	13 502	13 599	15 148	16 991			112,17%		
Záchyt receptů množstevně	63,4%	59,7%	61,1%	63,1%	60,0%		103,22%		105,09%
Obrat předepsaný	2 909 779	3 234 161	4 068 925	3 592 990			88,30%		
Obrat zachycený	1 748 867	1 787 397	2 305 763	2 077 033			90,08%		
Záchyt receptů obrátově	60,1%	55,3%	56,7%	57,8%	60,0%		102,01%		96,35%
Počet výkonů celkem	209 427	194 550	208 534	228 123	207 873	19 589	109,39%	20 250	109,74%

HOSPITALIZAČNÍ PÉČE

Přijímající	CZ-DRG	Casemix	706	574	577	832	624	255	144,20%	208	133,38%
		Počet případů	878	755	718	1 024	878	306	142,62%	146	116,63%
		CMI	0,80	0,76	0,80	0,81	0,71	0,0	101,11%	0	114,37%
	ALOS	LOS - skutečnost	4,4	4,1	4,2	3,8	4,4	-0,4	90,21%	-1	87,11%
ALOS dle DRG		3,9	3,9	4,0	3,9	3,9	-0,1	98,41%	0	99,65%	
Propouštějící	CZ-DRG	Casemix	699	578	567	812	616	245	143,20%	196	131,82%
		Počet případů	874	756	711	1 017	874	306	143,04%	143	116,36%
		CMI	0,80	0,76	0,80	0,80	0,71	0,0	100,11%	0	113,28%
	ALOS	LOS - skutečnost	4,3	4,1	4,2	3,8	4,3	-0,4	89,93%	-1	87,85%
ALOS dle DRG		3,9	3,9	3,9	3,9	3,9	-0,1	97,82%	0	98,99%	
- v tom ukončeno/nevyzkááno:		Počet případů			0						
		CM			0,00						

DATA UZIS

Akutní lůžka	Počet lůžek k datu (potenciální kapacita)	16	16	16	16	16			
	Průměrný počet lůžek za období	14	13	11	15	4	133,58%		
	Počet OD	2 961	2 360	2 252	2 845	593	126,33%		
	Počet hospitalizací	900	775	725	1 045	320	144,14%		
	Obloženost	57,2%	48,2%	56,4%	53,3%	-3,1%	94,57%		
Průměrná doba hospitalizace	3,3	3,0	3,1	2,7	-0,4	87,65%			
Vybrané výkony	viz drill	2 328	2 480	2 787	307	112,38%			
OKA	1 766	1 787	1 821	2 009	188	110,32%			
KERATOPLASTIKA	26	17	17	51	34	300,00%			
PARS PLANA VITREKTOMIE	391	329	389	457	68	117,48%			
STRABISMUS	14	13	87	99	12	113,79%			
TRABEKULEKTOMIE	57	46	50	62	12	124,00%			
CYCLOFOTOKOAGULACE	116	136	116	109	-7	93,97%			
Vyžádaná péče (v tis. bodech)	416	439	648	724	76	111,80%			

PERSONALISTIKA

ZAMĚŠTNAVANI - Přepočtený evidenční stav

	Systemizace	54,7	55,0	55,4	60,3	56,5	4,9	108,75%	3,8	106,73%
CELKEM	56,5									
Lékaři celkem	16,0	17,0	16,0	17,4	17,8	16,0	0,4	102,30%	1,9	111,60%
z toho L1	4,4	5,0	5,0	5,0	5,0	4,4	0,0	100,00%	0,6	113,64%
z toho L2	1,0	2,8	1,8	0,0	0,0	1,0	0,0		-1,0	0,00%
z toho L3	10,6	9,2	9,2	12,4	12,8	10,6	0,4	103,23%	2,3	121,33%
Sestry	32,5	30,7	30,4	31,0	32,5	32,5	1,5	104,68%	0,0	99,85%
Ostatní NLZP	4,0	3,0	3,6	3,0	5,0	4,0	2,0	166,67%	1,0	125,00%
THP	4,0	4,0	5,0	4,0	5,0	4,0	1,0	125,00%	1,0	125,00%
Dělník	0,0	0,0	0,0	0,0	0,0	0,0	0,0		0,0	
Ostatní	0,0	0,0	0,0	0,0	0,0	0,0	0,0		0,0	