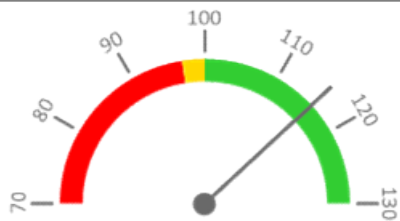


Útvar: **Oddělení alergologie a kl. imun.**

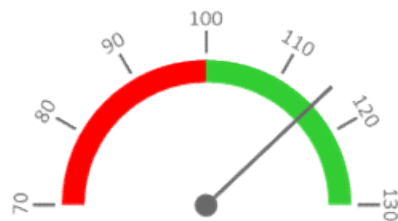
 Rok:

 Měsíc:
Celkové body + PMAT

	2019	2020	2021	2022	Plán (1-12) 2022
Celkové body+pmat (tis.)	13 913	12 176	14 096	16 319	14 100
Meziroční změna abs.		-1 737	1 919	2 224	2 219 Plnění abs.
Meziroční změna %		↓ 87,5%	↑ 115,8%	↑ 115,8%	115,7% Plnění %


Ambulantní body + PMAT

	2019	2020	2021	2022	Plán (1-12) 2022
Amb. body + pmat (tis.)	13 891	12 157	14 075	16 296	14 100
Meziroční změna abs.		-1 734	1 918	2 222	2 196 Plnění abs.
Meziroční změna %		↓ 87,5%	↑ 115,8%	↑ 115,8%	115,6% Plnění %


Centrové léky + §16

	2019	2020	2021	2022	Plán (1-12) 2022
Centrové léky (tis.CZK)	7 395	10 467	11 994	14 557	14 500
Meziroční změna abs.		3 072	1 527	2 563	57 Plnění abs.
Meziroční změna %		● 141,5%	● 114,6%	● 121,4%	100,4% Plnění %


Ostatní léky

	2019	2020	2021	2022	Plán (1-12) 2022
Ostatní léky (tis.CZK)	4 609	4 376	4 076	3 012	4 080
Meziroční změna abs.		-233	-300	-1 064	-1 068 Plnění abs.
Meziroční změna %		● 94,9%	● 93,1%	● 73,9%	73,8% Plnění %


Zdravotnický materiál

	2019	2020	2021	2022	Plán (1-12) 2022
Zdrav. materiál (tis.CZK)	456	504	566	560	556
Meziroční změna abs.		48	62	-6	4 Plnění abs.
Meziroční změna %		● 110,6%	● 112,4%	● 99,0%	100,8% Plnění %



REPORTING KLINIK za období 1-12/2022

Útvar: Oddělení alergologie a kl. imun.

Rok: 2022

Měsíc: Prosinec

2019	2020	2021	2022	Plán	2022 vs. 2021	v %	Skutečnost vs. Plán 2022	v %
------	------	------	------	------	---------------	-----	--------------------------	-----

FINANCE

Náklady	30 257 731	35 003 147	37 286 076	38 903 430	41 498 398	1 617 354	104,34%	-2 594 969	93,75%
Náklady na spotřebu materiálu (včetně CL a §16)	12 572 658	16 314 516	16 923 603	18 253 171	19 351 374	1 329 567	107,86%	-1 098 203	94,32%
Léky a léčiva (bez CL a §16)	4 608 718	4 375 828	4 075 755	3 012 041	4 080 000	-1 063 714	73,90%	-1 067 959	73,82%
Krevní přípravky	0	0	0	0	0	0			
Zdravotnické prostředky	455 600	503 877	566 157	560 402	556 000	-5 754	98,98%	4 402	100,79%
Potraviny	0	0	0	0	0	0			
Všeobecný materiál	96 605	88 605	131 455	103 919	151 627	-27 537	79,05%	-47 708	68,54%
Náhradní díly	7 495	2 677	16 651	6 339	13 747	-10 312	38,07%	-7 408	46,11%
DDHM a textil	9 138	122 323	53 756	13 320	50 000	-40 436	24,78%	-36 680	26,64%
Ostatní spotřeba (bez CL a §16)	137	754 272	86 000	0	0	-86 000	0,00%	0	0,00%
Ostatní služby	867 423	703 730	981 859	794 257	1 043 204	-187 602	80,89%	-248 947	76,14%
Spotřeba energie	387 313	350 396	335 901	547 771	566 803	211 870	163,08%	-19 032	96,64%
Osobní náklady	16 147 499	17 251 555	18 668 023	19 024 398	20 284 010	356 375	101,91%	-1 259 612	93,79%
Centrové léky dle NIS (sml. I nesml.)	7 281 646	10 934 183	11 825 155	15 035 461	11 825 155	3 210 306	127,15%	3 210 306	127,15%
Centrové léky dle účetnictví	7 192 072	10 466 933	11 993 830	14 557 150	14 500 000	2 563 320	121,37%	57 150	100,39%
§16 dle NIS (sml. I nesml.)	187 225	0	0	0	0	0			
§16 dle účetnictví	202 893	0	0	0	0	0			
CASH úhrady (bez tržeb od ZP za zdrav.péči, bonusů, FKSP, náhrady poj.)	3 231	4 228	20 834	4 843	25 561	-15 991	23,25%	-20 718	18,95%

PRODUKCE

AMBULANTNÍ PÉČE

Ambulantní body	13 891 249	12 157 066	14 074 589	16 296 222	14 100 000	2 221 633	115,78%	2 196 222	115,58%
Počet ambulantních výkonů	86 638	76 138	79 035	89 755	79 155	10 720	113,56%	10 600	113,39%
ZUM/ZULP v CZK	5 234 366	4 773 032	4 376 400	3 066 843	4 391 926	-1 309 558	70,08%	-1 325 083	69,83%
Přímý materiál - PMAT	0	0	0	0	0	0			
Hodnota ambulantní péče v CZK	19 717 807	19 028 291	20 512 106	21 584 874	20 647 721	1 072 767	105,23%	937 153	104,54%
Počet ambulantních návštěv	22 460	21 237	21 077	22 287		1 210	105,74%		
Počet ambulantních URČ	8 489	8 104	7 845	8 242		397	105,06%		
Množství předepsané	59 821	61 007	63 755	66 973			105,05%		
Množství zachycené	35 433	28 263	32 308	35 068			108,54%		
Záchyt receptů množstevně	59,2%	46,3%	50,7%	52,4%	60,0%		103,33%		87,27%
Obrat předepsaný	42 022 942	43 592 040	44 524 910	52 273 258			117,40%		
Obrat zachycený	29 151 184	26 139 042	28 896 200	36 558 674			126,52%		
Záchyt receptů obrátově	69,4%	60,0%	64,9%	69,9%	60,0%		107,76%		116,56%
Celkové body	13 913 374	12 176 256	14 095 523	16 319 027	14 100 000	2 223 504	115,77%	2 219 027	115,74%
Počet výkonů celkem	86 725	76 208	79 108	89 825	79 228	10 717	113,55%	10 597	113,38%

PERSONALISTIKA

ZAMĚSTNANCI - Přepočtený evidenční stav

Systemizace

CELKEM	18,8	19,1	18,8	19,8	19,6	18,8	-0,2	98,99%	0,8	104,26%
Lékaři celkem	7,8	7,1	7,8	7,8	8,6	7,8	0,8	110,26%	0,8	110,26%
z toho L1	1,1	1,0	1,8	1,8	0,9	1,1	-0,9	50,00%	-0,2	81,82%
z toho L2	0,1	0,3	0,2	0,2	0,0	0,1	-0,2	0,00%	-0,1	0,00%
z toho L3	6,6	5,8	5,8	5,8	7,7	6,6	1,9	132,76%	1,1	116,67%
Sestry	7,0	7,0	7,0	7,0	7,0	7,0	0,0	100,00%	0,0	100,00%
Ostatní NLZP	1,0	1,0	1,0	1,0	1,0	1,0	0,0	100,00%	0,0	100,00%
THP	3,0	4,0	3,0	4,0	3,0	3,0	-1,0	75,00%	0,0	100,00%
Dělník	0,0	0,0	0,0	0,0	0,0	0,0	0,0		0,0	
Ostatní	0,0	0,0	0,0	0,0	0,0	0,0	0,0		0,0	