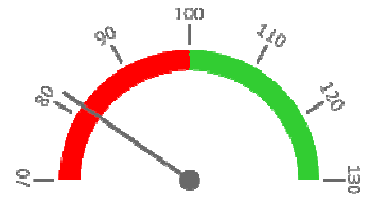
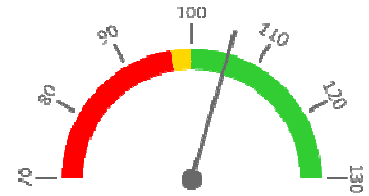


Ambulantní body + PMAT

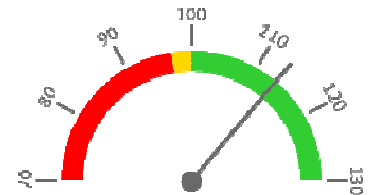
	2019	2020	2021	2022	Plán (1-12) 2022
Amb. body + pmat (tis.)	18 242	17 234	29 763	24 221	29 684
Meziroční změna abs.		-1 008	12 528	-5 542	-5 463 Plnění abs.
Meziroční změna %		↓ 94,5%	↑ 172,7%	↓ 81,4%	81,6% Plnění %


Casemix a počet případů - přijímající oddělení (CZ-DRG)

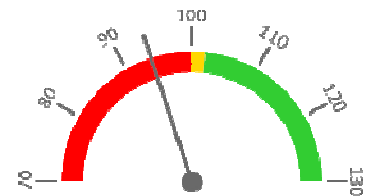
	2019	2020	2021	2022	Plán (1-12) 2022
Casemix (CM)	2 484	2 326	2 522	2 597	2 462
Meziroční změna abs.		-158	196	75	135 Plnění abs.
Meziroční změna %		↓ 93,6%	↑ 108,4%	↑ 103,0%	105,5% Plnění %
Počet případů (PP)	3 200	2 846	2 726	2 967	3 200
Meziroční změna abs.		-354	-120	241	-233 Plnění abs.
Meziroční změna %		↓ 88,9%	↓ 95,8%	↑ 108,8%	92,7% Plnění %
LOS - skutečnost (dny)	6,2	6,5	6,4	6,3	
Meziroční změna abs.		0,3	-0,1	-0,1	
Meziroční změna %		● 104,0%	● 98,9%	● 98,1%	
ALOS - dle DRG (dny)	5,7	5,5	5,9	6,3	


Casemix a počet případů - propouštějící oddělení (CZ-DRG)

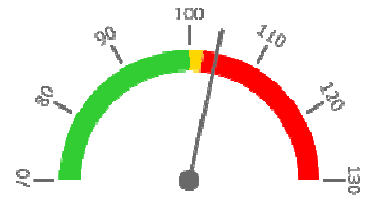
	2019	2020	2021	2022	Plán (1-12) 2022
Casemix (CM)	2 424	2 232	3 254	2 717	2 395
Meziroční změna abs.		-192	1 022	-537	322 Plnění abs.
Meziroční změna %		↓ 92,1%	↑ 145,8%	↓ 83,5%	113,4% Plnění %
Počet případů (PP)	3 159	2 797	2 759	2 969	3 159
Meziroční změna abs.		-362	-38	210	-190 Plnění abs.
Meziroční změna %		↓ 88,5%	↓ 98,6%	↑ 107,6%	94,0% Plnění %
LOS - skutečnost (dny)	6,3	6,4	7,0	6,4	
Meziroční změna abs.		0,1	0,6	-0,6	
Meziroční změna %		● 102,2%	● 109,8%	● 90,8%	
ALOS - dle DRG (dny)	5,7	5,4	6,3	6,3	


Ošetrovací dny

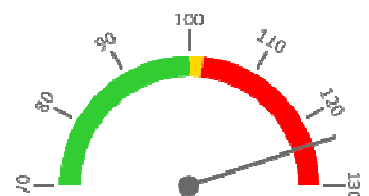
	2019	2020	2021	2022	Plán (1-12) 2022
Ošetř. Dny	16 557	15 002	15 296	15 484	16 488
Meziroční změna abs.		-1 555	294	188	-1 004 Plnění abs.
Meziroční změna %		↓ 90,6%	↑ 102,0%	↑ 101,2%	93,9% Plnění %


Centrové léky + §16

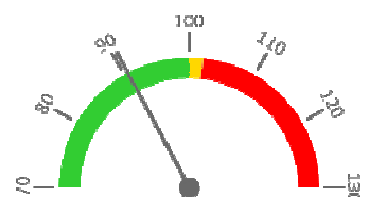
	2019	2020	2021	2022	Plán (1-12) 2022
Centrové léky (tis.CZK)	100 177	137 101	168 855	256 894	246 710
Meziroční změna abs.		36 924	31 754	88 039	10 184 Plnění abs.
Meziroční změna %		● 136,9%	● 123,2%	● 152,1%	104,1% Plnění %


Ostatní léky

	2019	2020	2021	2022	Plán (1-12) 2022
Ostatní léky (tis.CZK)	9 232	10 326	10 245	13 043	10 533
Meziroční změna abs.		1 094	-82	2 798	2 510 Plnění abs.
Meziroční změna %		● 111,9%	● 99,2%	● 127,3%	123,8% Plnění %


Zdravotnický materiál

	2019	2020	2021	2022	Plán (1-12) 2022
Zdrav. materiál (tis.CZK)	5 740	6 735	7 516	7 220	7 971
Meziroční změna abs.		994	781	-296	-751 Plnění abs.
Meziroční změna %		● 117,3%	● 111,6%	● 96,1%	90,6% Plnění %


Obložnost

	2019	2020	2021	2022
Obložnost (%)	80,6%	70,9%	73,5%	77,5%
Meziroční změna %		↓ 87,9%	↑ 103,6%	↑ 105,5%

REPORTING KLINIK za období 1-12/2022

Útvar: **Klinika plicních nemocí a tuberkulózy**Rok: Měsíc:

2019	2020	2021	2022	Plán	2022 vs. 2021	v %	Skutečnost vs. Plán 2022	v %
------	------	------	------	------	---------------	-----	--------------------------	-----

FINANCE

Náklady	221 223 485	283 421 472	322 784 640	410 611 179	406 324 350	87 826 538	127,21%	4 286 829	101,06%
Náklady na spotřebu materiálu (včetně CL a §16)	119 262 730	160 352 232	191 486 198	282 643 236	270 443 683	91 157 038	147,61%	12 199 553	104,51%
Léky a léčiva (bez CL a §16)	9 231 882	10 326 381	10 244 702	13 042 917	10 533 000	2 798 215	127,31%	2 509 917	123,83%
Krevní přípravky	1 064 695	1 238 100	1 052 580	1 492 225	1 059 242	439 645	141,77%	432 983	140,88%
Zdravotnické prostředky	5 740 440	6 734 521	7 515 988	7 219 591	7 971 000	-296 397	96,06%	-751 409	90,57%
Potraviny	1 385 345	1 272 360	1 295 573	1 534 948	1 747 169	239 395	118,48%	-212 220	87,85%
Všeobecný materiál	1 073 485	1 301 889	1 243 738	1 335 362	1 487 645	91 624	107,37%	-152 283	89,76%
Náhradní díly	337 521	438 596	641 691	637 437	371 059	-4 254	99,34%	266 378	171,79%
DDHM a textil	237 882	1 868 702	623 395	469 022	553 000	-154 373	75,24%	-83 978	84,81%
Ostatní spotřeba (bez CL a §16)	14 542	70 500	13 412	17 867	11 569	4 455	133,22%	6 297	154,43%
Ostatní služby	4 791 214	12 303 631	8 364 656	6 737 552	7 541 766	-1 627 104	80,55%	-804 214	89,34%
Spotřeba energie	2 630 985	2 521 157	2 492 841	3 347 259	3 589 323	854 418	134,27%	-242 064	93,26%
Osobní náklady	89 710 944	102 130 967	113 886 751	108 868 516	115 488 199	-5 018 235	95,59%	-6 619 683	94,27%
Centrové léky dle NIS (sml. I nesml.)	97 980 496	127 606 098	138 257 773	159 916 653	138 257 773	21 658 880	115,67%	21 658 880	115,67%
Centrové léky dle účetnictví	96 621 259	125 721 658	129 347 131	142 000 688	140 400 000	12 653 557	109,78%	1 600 688	101,14%
§16 dle NIS (sml. I nesml.)	395 786	3 824 417	17 631 587	104 524 306	17 631 587	86 892 718	592,82%	86 892 718	592,82%
§16 dle účetnictví	3 555 679	11 379 526	39 507 988	114 893 180	106 310 000	75 385 192	290,81%	8 583 180	108,07%
CASH úhrady (bez tržeb od ZP za zdrav.péči, bonusů, FKSP, náhrady poj.)	724 423	1 534 124	-244 314	464 625	-386 306	708 939	-190,18%	850 931	-120,27%

PRODUKCE

AMBULANTNÍ PÉČE

Ambulantní body	18 242 289	17 234 417	29 762 767	24 121 864	29 684 000	-5 640 903	81,05%	-5 562 136	81,26%
Počet ambulantních výkonů	91 336	89 849	139 670	114 750	139 258	-24 920	82,16%	-24 508	82,40%
ZUM/ZULP v CZK	2 517 725	7 181 926	4 503 961	4 888 503	4 099 000	384 542	108,54%	789 503	119,26%
Přímý materiál - PMAT	0	0	0	98 997	0	98 997			
Hodnota ambulantní péče v CZK	21 768 631	27 475 740	39 183 967	32 772 560	38 800 355	-6 411 407	83,64%	-6 027 795	84,46%
Počet ambulantních návštěv	21 847	21 747	27 372	23 339		-4 033	85,27%		
Počet ambulantních URČ	8 207	8 377	11 258	10 042		-1 216	89,20%		
Množství předepsané	60 710	64 004	66 030	65 092			98,58%		
Množství zachycené	31 296	29 266	30 073	29 058			96,62%		
Záchyt receptů množstevně	51,5%	45,7%	45,5%	44,6%	60,0%		98,02%		74,40%
Obrat předepsaný	78 971 054	65 357 740	68 100 387	74 289 922			109,09%		
Obrat zachycený	22 179 061	18 368 781	20 112 758	19 615 160			97,53%		
Záchyt receptů obrátově	28,1%	28,1%	29,5%	26,4%	60,0%		89,40%		44,01%
Počet výkonů celkem	144 333	137 587	184 802	158 036	183 193	-26 766	85,52%	-25 157	86,27%

HOSPITALIZAČNÍ PÉČE

Přijímající	CZ-DRG	Casemix	SKtotal	2 484	2 326	2 522	2 597	2 462	75	102,97%	135	105,47%
		Počet případů	SKtotal	3 200	2 846	2 726	2 967	3 200	241	108,84%	-233	92,72%
			CMI	0,78	0,82	0,93	0,88	0,77	0,0	94,61%	0	113,75%
	ALOS	LOS - skutečnost	6,2	6,5	6,4	6,3	6,2	-0,1	98,14%	0	101,00%	
ALOS dle DRG		5,7	5,5	5,9	6,3	5,7	0,4	106,40%	1	110,40%		
Propouštějící	CZ-DRG	Casemix	SKtotal	2 424	2 232	3 254	2 717	2 395	-537	83,50%	322	113,44%
		Počet případů	SKtotal	3 159	2 797	2 759	2 969	3 159	210	107,61%	-190	93,99%
			CMI	0,77	0,80	1,18	0,92	0,76	-0,3	77,60%	0	120,70%
	ALOS	LOS - skutečnost	6,3	6,4	7,0	6,4	6,3	-0,6	90,77%	0	101,87%	
ALOS dle DRG		5,7	5,4	6,3	6,3	5,7	0,1	101,35%	1	111,71%		
- v tom ukončeno/nevykázáno:			Počet případů				0					
			CM				0,00					

DATA UZIS

Akutní lůžka	Počet lůžek k datu (potenciální kapacita)	62	62	62	62	0	100,00%		
	Průměrný počet lůžek za období	56	58	57	55	-2	95,99%		
	Počet OD	16 557	15 002	15 296	15 484	188	101,23%		
	Počet hospitalizací	3 347	2 994	3 011	3 156	145	104,82%		
	Obloženost	80,6%	70,9%	73,5%	77,5%	4,0%	105,46%		
	Průměrná doba hospitalizace								
Vybrané výkony	viz drill	0	0	0	0	0			
Vyžádaná péče (v tis. bodech)	36 712	36 837	35 170	39 018		3 848	110,94%		

PERSONALISTIKA

ZAMĚŠTNANCI - Přepočtený evidenční stav

	Systemizace	2021	2022	Plán	2022 vs. 2021	v %	Skutečnost vs. Plán 2022	v %		
CELKEM	110,0	104,7	103,1	105,2	110,4	110,0	5,3	104,99%	0,5	100,45%
Lékaři celkem	24,9	22,8	22,8	23,9	22,9	24,9	-1,0	95,81%	-2,1	91,58%
z toho L1	5,8	4,0	7,0	10,0	8,2	5,8	-1,8	82,00%	2,4	141,38%
z toho L2	4,0	5,0	0,0	2,0	4,0	4,0	2,0	200,00%	0,0	100,00%
z toho L3	15,2	13,8	15,8	11,9	10,7	15,2	-1,2	89,87%	-4,5	70,30%
Sestry	57,0	53,4	51,8	52,8	55,8	57,0	3,0	105,69%	-1,3	97,81%
Ostatní NLZP	23,5	24,3	24,3	24,3	27,5	23,5	3,3	113,37%	4,0	117,23%
THP	4,5	4,3	4,3	4,3	4,5	4,5	0,0	100,00%	-0,2	95,56%
Dělník	0,0	0,0	0,0	0,0	0,0	0,0	0,0		0,0	
Ostatní	0,0	0,0	0,0	0,0	0,0	0,0	0,0	187,50%	0,0	