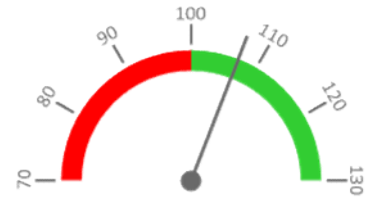


Útvar: **Neurologická klinika**

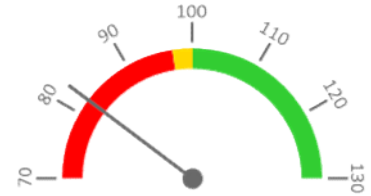
 Rok: **2022**

 Měsíc: **Prosinec**
Ambulantní body + PMAT

	2019	2020	2021	2022	Plán (1-12) 2022
Amb. body + pmat (tis.)	11 785	10 513	11 625	12 474	11 650
Meziroční změna abs.		-1 272	1 111	849	824 Plnění abs.
Meziroční změna %		↓ 89,2%	↑ 110,6%	↑ 107,3%	107,1% Plnění %


Casemix a počet případů - přijímající oddělení (CZ-DRG)

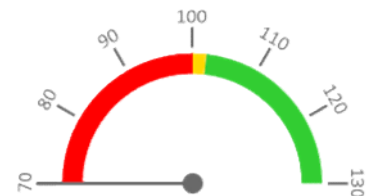
	2019	2020	2021	2022	Plán (1-12) 2022
Casemix (CM)	3 980	3 545	3 188	3 317	4 029
Meziroční změna abs.		-435	-357	129	-712 Plnění abs.
Meziroční změna %		↓ 89,1%	↓ 89,9%	↑ 104,0%	82,3% Plnění %
Počet případů (PP)	2 750	2 322	1 999	2 104	2 740
Meziroční změna abs.		-428	-323	105	-636 Plnění abs.
Meziroční změna %		↓ 84,4%	↓ 86,1%	↑ 105,3%	76,8% Plnění %
LOS - skutečnost (dny)	7,7	7,9	7,6	7,5	
Meziroční změna abs.		0,2	-0,3	-0,1	
Meziroční změna %		102,4%	96,2%	98,7%	
ALOS - dle DRG (dny)	6,5	6,7	6,9	6,9	


Casemix a počet případů - propouštějící oddělení (CZ-DRG)

	2019	2020	2021	2022	Plán (1-12) 2022
Casemix (CM)	3 634	3 220	3 112	3 063	3 687
Meziroční změna abs.		-414	-108	-49	-624 Plnění abs.
Meziroční změna %		↓ 88,6%	↓ 96,7%	↓ 98,4%	83,1% Plnění %
Počet případů (PP)	2 629	2 222	1 932	2 017	2 620
Meziroční změna abs.		-407	-290	85	-603 Plnění abs.
Meziroční změna %		↓ 84,5%	↓ 86,9%	↑ 104,4%	77,0% Plnění %
LOS - skutečnost (dny)	7,0	7,1	7,3	6,9	
Meziroční změna abs.		0,1	0,2	-0,4	
Meziroční změna %		102,1%	102,1%	94,0%	
ALOS - dle DRG (dny)	6,4	6,6	6,8	6,8	


Ošetrovací dny

	2019	2020	2021	2022	Plán (1-12) 2022
Ošetř. Dny	17 132	14 942	12 413	12 589	18 140
Meziroční změna abs.		-2 190	-2 529	176	-5 551 Plnění abs.
Meziroční změna %		↓ 87,2%	↓ 83,1%	↑ 101,4%	69,4% Plnění %


Centrové léky + §16

	2019	2020	2021	2022	Plán (1-12) 2022
Centrové léky (tis.CZK)	264 341	289 309	298 922	295 605	297 500
Meziroční změna abs.		24 967	9 614	-3 318	-1 895 Plnění abs.
Meziroční změna %		109,4%	103,3%	98,9%	99,4% Plnění %


Ostatní léky

	2019	2020	2021	2022	Plán (1-12) 2022
Ostatní léky (tis.CZK)	32 424	37 003	35 404	38 854	35 500
Meziroční změna abs.		4 579	-1 598	3 450	3 354 Plnění abs.
Meziroční změna %		114,1%	95,7%	109,7%	109,4% Plnění %


Zdravotnický materiál

	2019	2020	2021	2022	Plán (1-12) 2022
Zdrav. materiál (tis.CZK)	2 352	4 802	6 867	4 637	4 235
Meziroční změna abs.		2 450	2 065	-2 231	402 Plnění abs.
Meziroční změna %		204,1%	143,0%	67,5%	109,5% Plnění %


Obložnost

	2019	2020	2021	2022
Obložnost (%)	68,4%	62,9%	65,9%	64,0%
Meziroční změna %		↓ 92,0%	↑ 104,7%	↓ 97,0%

REPORTING KLINIK za období 1-12/2022

Útvar: Neurologická klinika

Rok: 2022

Měsíc: Prosinec

2019	2020	2021	2022	Plán	2022 vs. 2021	v %	Skutečnost vs. Plán 2022	v %
------	------	------	------	------	---------------	-----	--------------------------	-----

FINANCE

Náklady	417 600 776	461 965 071	469 476 012	469 263 243	474 511 925	-212 768	99,95%	-5 248 682	98,89%
Náklady na spotřebu materiálu (včetně CL a §16)	302 417 485	334 997 092	343 859 521	342 085 260	340 771 678	-1 774 261	99,48%	1 313 582	100,39%
Léky a léčiva (bez CL a §16)	32 424 179	37 002 797	35 404 364	38 854 198	35 500 000	3 449 834	109,74%	3 354 197	109,45%
Krevní přípravky	787 417	495 080	373 020	543 880	352 067	170 860	145,80%	191 813	154,48%
Zdravotnické prostředky	2 352 313	4 802 187	6 867 345	4 636 831	4 235 000	-2 230 514	67,52%	401 831	109,49%
Potraviný	1 520 710	1 330 430	1 070 353	1 315 525	1 475 782	245 172	122,91%	-160 257	89,14%
Všeobecný materiál	656 659	813 363	719 657	639 798	1 115 216	-79 859	88,90%	-475 418	57,37%
Náhradní díly	206 739	189 595	171 660	312 191	107 880	140 531	181,87%	204 311	289,39%
DDHM a textil	109 177	1 032 272	320 055	178 226	474 000	-141 830	55,69%	-295 774	37,60%
Ostatní spotřeba (bez CL a §16)	19 159	22 751	10 900	1	11 734	-10 899	0,01%	-11 732	0,01%
Ostatní služby	8 300 310	8 690 572	5 088 660	5 947 626	5 132 990	858 966	116,88%	814 636	115,87%
Spotřeba energie	2 828 759	2 728 436	2 755 509	3 456 597	3 729 341	701 088	125,44%	-272 744	92,69%
Osobní náklady	100 327 574	112 352 343	115 598 125	113 628 044	121 400 179	-1 970 081	98,30%	-7 772 136	93,60%
Centrové léky dle NIS (sml. I nesml.)	260 774 125	284 632 384	295 439 467	295 585 799	295 439 467	146 332	100,05%	146 332	100,05%
Centrové léky dle účetnictví	262 611 244	285 938 567	293 557 972	291 450 201	292 000 000	-2 107 772	99,28%	-549 799	99,81%
§16 dle NIS (sml. I nesml.)	0	1 288 265	4 934 827	3 545 537	4 934 827	-1 389 290	71,85%	-1 389 290	71,85%
§16 dle účetnictví	1 729 887	3 370 049	5 364 195	4 154 411	5 500 000	-1 209 784	77,45%	-1 345 589	75,53%
CASH úhrady (bez tržeb od ZP za zdrav.péči, bonusů, FKSP, náhrady poj.)	121 439	198 607	105 888	62 930	72 291	-42 958	59,43%	-9 360	87,05%

PRODUKCE

AMBULANTNÍ PÉČE

Ambulantní body	11 785 362	10 513 465	11 624 689	12 474 158	11 650 000	849 469	107,31%	824 158	107,07%
Počet ambulantních výkonů	67 784	63 449	64 319	68 931	64 466	4 612	107,17%	4 465	106,93%
ZUM/ZULP v CZK	17 123 129	18 279 687	17 886 364	23 530 020	17 690 795	5 643 657	131,55%	5 839 225	133,01%
Přímý materiál - PMAT	0	0	0	0	0	0			
Hodnota ambulantní péče v CZK	29 307 646	30 709 943	31 399 068	37 824 583	32 007 238	6 425 515	120,46%	5 817 345	118,18%
Počet ambulantních návštěv	22 535	22 389	22 910	23 166		256	101,12%		
Počet ambulantních URČ	8 340	7 898	8 031	8 420		389	104,84%		
Množství předepsané	68 614	72 428	72 430	66 595			91,94%		
Množství zachycené	37 866	32 664	32 135	30 054			93,52%		
Záchyt receptů množstevně	55,2%	45,1%	44,4%	45,1%	60,0%		101,72%		75,22%
Obrat předepsaný	29 675 947	31 409 919	32 201 201	26 177 117			81,29%		
Obrat zachycený	15 665 354	13 425 672	12 903 651	10 525 742			81,57%		
Záchyt receptů obrátově	52,8%	42,7%	40,1%	40,2%	60,0%		100,34%		67,02%

HOSPITALIZAČNÍ PÉČE

Přijímající	CZ-DRG	Casemix	SKtotal	3 980	3 545	3 188	3 317	4 029	129	104,04%	-712	82,33%
		Počet případů	SKtotal	2 750	2 322	1 999	2 104	2 740	105	105,25%	-636	76,79%
		CMI		1,45	1,53	1,59	1,58	1,47	0,0	98,85%	0	107,22%
	ALOS	LOS - skutečnost		7,7	7,9	7,6	7,5	7,8	-0,1	98,66%	0	96,83%
	ALOS dle DRG		6,5	6,7	6,9	6,9	6,5	0,0	100,13%	0	105,86%	
Propouštějící	CZ-DRG	Casemix	SKtotal	3 634	3 220	3 112	3 063	3 687	-49	98,41%	-624	83,07%
		Počet případů	SKtotal	2 629	2 222	1 932	2 017	2 620	85	104,40%	-603	76,98%
		CMI		1,38	1,45	1,61	1,52	1,41	-0,1	94,26%	0	107,90%
	ALOS	LOS - skutečnost		7,0	7,1	7,3	6,9	7,0	-0,4	93,96%	0	97,62%
	ALOS dle DRG		6,4	6,6	6,8	6,8	6,4	0,0	99,60%	0	105,75%	
- v tom ukončeno/nevykázáno: Počet případů CM						0						
						0,00						

DATA UZIS

Akutní lůžka	Počet lůžek k datu (potenciální kapacita)	73	73	73	73	0	100,00%		
	Průměrný počet lůžek za období	68	65	51	54	2	104,51%		
	Počet OD	17 132	14 942	12 413	12 589	176	101,42%		
	Počet hospitalizací	2 819	2 417	2 078	2 164	86	104,14%		
	Obloženost	68,4%	62,9%	65,9%	64,0%	-1,9%	97,04%		
Průměrná doba hospitalizace									
Vybrané výkony	viz drill	689	650	696		46	107,08%		
CMP	675	653	637	673	36	105,65%			
DBS	60	36	13	31	10	176,92%			
Vyžádaná péče (v tis. bodech)	59 793	56 812	50 952	49 405		-1 547	96,96%		

PERSONALISTIKA

ZAMĚSTNANCI - Přepočtený evidenční stav

	Systemizace	2021	2022	Plán	2022 vs. 2021	v %	Skutečnost vs. Plán 2022	v %		
CELKEM	119,1	121,6	123,2	116,5	120,1	119,1	3,6	103,13%	1,0	100,80%
Lékaři celkem	22,0	20,8	23,5	19,5	22,8	22,0	3,3	116,97%	0,8	103,64%
z toho L1	5,6	4,1	3,8	3,0	6,6	5,6	3,6	220,00%	1,0	117,86%
z toho L2	1,0	0,8	1,0	0,0	0,5	1,0	0,5		-0,5	50,00%
z toho L3	15,4	15,9	18,7	16,5	15,7	15,4	-0,8	95,14%	0,3	101,95%
Sestry	64,0	59,4	58,4	57,2	57,2	64,0	-0,1	99,91%	-6,8	89,30%
Ostatní NLZP	30,8	31,1	32,1	29,6	30,4	30,8	0,8	102,70%	-0,4	98,70%
THP	2,3	10,2	9,3	10,0	9,6	2,3	-0,4	96,00%	7,3	417,39%
Dělník	0,0	0,0	0,0	0,0	0,0	0,0	0,0		0,0	
Ostatní	0,1	0,1	0,0	0,2	0,2	0,1	0,0	100,00%	0,1	200,00%