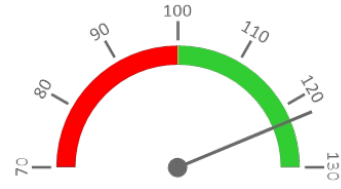


Útvar: **Klinika psychiatrie**

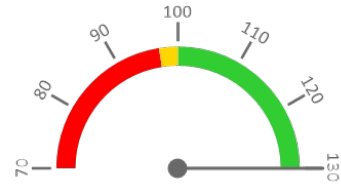
 Rok: **2022**

 Měsíc: **Prosinec**
Ambulantní body + PMAT

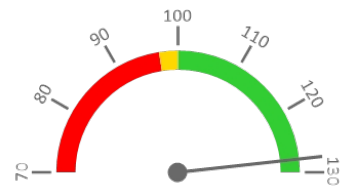
	2019	2020	2021	2022	Plán (1-12) 2022
Amb. body + pmat (tis.)	10 168	11 323	12 729	15 554	12 700
Meziroční změna abs.		1 155	1 406	2 825	2 854 Plnění abs.
Meziroční změna %		↑ 111,4%	↑ 112,4%	↑ 122,2%	122,5% Plnění %


Casemix a počet případů - přijímající oddělení (CZ-DRG)

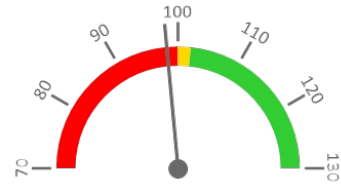
	2019	2020	2021	2022	Plán (1-12) 2022
Casemix (CM)	1 373	1 326	1 705	1 860	1 415
Meziroční změna abs.		-47	379	155	445 Plnění abs.
Meziroční změna %		↓ 96,5%	↑ 128,6%	↑ 109,1%	131,5% Plnění %
Počet případů (PP)	1 158	1 075	1 054	1 035	1 158
Meziroční změna abs.		-83	-21	-19	-123 Plnění abs.
Meziroční změna %		↓ 92,8%	↓ 98,0%	↓ 98,2%	89,4% Plnění %
LOS - skutečnost (dny)	14,2	11,4	15,3	15,3	
Meziroční změna abs.		-2,8	3,9	0,0	
Meziroční změna %		80,4%	134,0%	100,1%	
ALOS - dle DRG (dny)	15,8	16,1	20,7	22,0	


Casemix a počet případů - propouštějící oddělení (CZ-DRG)

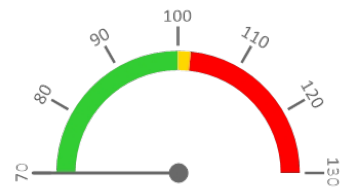
	2019	2020	2021	2022	Plán (1-12) 2022
Casemix (CM)	1 447	1 364	1 740	1 905	1 489
Meziroční změna abs.		-83	377	164	415 Plnění abs.
Meziroční změna %		↓ 94,3%	↑ 127,6%	↑ 109,4%	127,9% Plnění %
Počet případů (PP)	1 208	1 103	1 079	1 067	1 208
Meziroční změna abs.		-105	-24	-12	-141 Plnění abs.
Meziroční změna %		↓ 91,3%	↓ 97,8%	↓ 98,9%	88,3% Plnění %
LOS - skutečnost (dny)	14,3	11,4	15,4	15,3	
Meziroční změna abs.		-2,9	3,9	-0,1	
Meziroční změna %		80,0%	134,6%	99,6%	
ALOS - dle DRG (dny)	15,5	15,9	20,6	22,0	


Ošetrovací dny

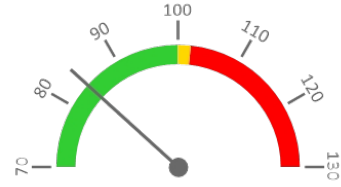
	2019	2020	2021	2022	Plán (1-12) 2022
Ošetr. Dny	17 472	12 288	16 647	16 534	16 834
Meziroční změna abs.		-5 184	4 359	-113	-300 Plnění abs.
Meziroční změna %		↓ 70,3%	↑ 135,5%	↓ 99,3%	98,2% Plnění %


Centrové léky + §16

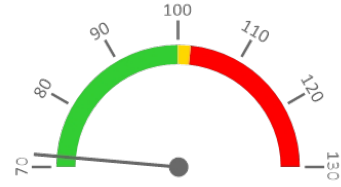
	2019	2020	2021	2022	Plán (1-12) 2022
Centrové léky (tis.CZK)	0	0	0	0	0
Meziroční změna abs.					Plnění abs.
Meziroční změna %					Plnění %


Ostatní léky

	2019	2020	2021	2022	Plán (1-12) 2022
Ostatní léky (tis.CZK)	3 287	3 300	2 921	3 458	4 115
Meziroční změna abs.		13	-379	537	-657 Plnění abs.
Meziroční změna %		100,4%	88,5%	118,4%	84,0% Plnění %


Zdravotnický materiál

	2019	2020	2021	2022	Plán (1-12) 2022
Zdrav. materiál (tis.CZK)	93	124	308	211	295
Meziroční změna abs.		31	184	-96	-84 Plnění abs.
Meziroční změna %		133,9%	248,2%	68,7%	71,7% Plnění %


Obložnost

	2019	2020	2021	2022
Obložnost (%)	78,3%	80,6%	76,0%	74,7%
Meziroční změna %		↑ 102,8%	↓ 94,4%	↓ 98,2%

REPORTING KLINIK za období 1-12/2022

Útvar: **Klinika psychiatrie**

Rok: 2022

Měsíc: Prosincec

2019	2020	2021	2022	Plán	2022 vs. 2021	v %	Skutečnost vs. Plán 2022	v %
------	------	------	------	------	---------------	-----	--------------------------	-----

FINANCE

Náklady	71 014 396	74 524 494	83 240 268	85 212 366	86 939 672	1 972 098	102,37%	-1 727 306	98,01%
Náklady na spotřebu materiálu (včetně CL a §16)	4 986 634	5 110 483	4 984 204	5 627 985	6 497 060	643 781	112,92%	-869 074	86,62%
Léky a léčiva (bez CL a §16)	3 287 035	3 300 491	2 921 207	3 458 214	4 115 000	537 007	118,38%	-656 786	84,04%
Krevní přípravky	4 200	5 180	0	7 280	0	7 280			
Zdravotnické prostředky	92 648	124 050	307 911	211 423	295 000	-96 488	68,66%	-83 577	71,67%
Potraviný	1 108 362	848 508	1 125 206	1 402 103	1 549 431	276 897	124,61%	-147 328	90,49%
Všeobecný materiál	441 149	481 879	409 031	367 265	383 446	-41 766	89,79%	-16 181	95,78%
Náhradní díly	27 192	28 556	41 419	17 202	35 757	-24 218	41,53%	-18 555	48,11%
DDHM a textil	25 785	320 181	178 905	99 225	118 000	-79 680	55,46%	-18 775	84,09%
Ostatní spotřeba (bez CL a §16)	264	1 640	525	65 274	426	64 749	12428,61%	64 848	15312,34%
Ostatní služby	1 953 666	2 806 663	2 374 115	2 452 890	2 351 145	78 775	103,32%	101 745	104,33%
Spotřeba energie	2 442 517	2 325 462	2 274 673	3 180 782	3 394 063	906 109	139,83%	-213 281	93,72%
Osobní náklady	60 265 359	62 568 920	71 822 425	71 714 514	72 664 583	-107 911	99,85%	-950 069	98,69%
Centrové léky dle NIS (sml. I nesml.)	0	0	0	0	0	0			
Centrové léky dle účetnictví	0	0	0	0	0	0			
§16 dle NIS (sml. I nesml.)	0	0	0	0	0	0			
§16 dle účetnictví	0	0	0	0	0	0			
CASH úhrady (bez tržeb od ZP za zdrav.péči, bonusů, FKSP, náhrady poj.)	469 453	113 004	248 067	371 090	383 191	123 023	149,59%	-12 102	96,84%

PRODUKCE

AMBULANTNÍ PÉČE	10 168 208	11 323 450	12 729 282	15 554 427	12 700 000	2 825 145	122,19%	2 854 427	122,48%
Ambulantní body	38 963	40 129	41 408	47 561	41 330	6 153	114,86%	6 231	115,08%
Počet ambulantních výkonů	2 333 464	2 609 793	2 202 880	2 903 497	2 207 461	700 618	131,80%	696 036	131,53%
ZUM/ZULP v CZK	0	0	0	0	0	0			
Přímý materiál - PMAT	12 966 471	15 638 036	15 600 785	19 718 581	15 583 436	4 117 796	126,39%	4 135 145	126,54%
Hodnota ambulantní péče v CZK	13 562	13 862	14 037	14 660	15 583 436	623	104,44%		
Počet ambulantních návštěv	3 564	3 633	3 490	3 800		310	108,88%		
Počet ambulantních URČ	35 234	40 725	41 750	46 598			111,61%		
Množství předepsané	16 501	16 007	17 584	22 062			125,47%		
Množství zachycené	46,8%	39,3%	42,1%	47,3%	60,0%		112,41%		78,91%
Záchyty receptů množstevně	10 594 226	10 696 453	10 077 632	10 670 532	15 583 436		105,88%		
Obrat předepsaný	4 871 366	4 190 271	4 469 282	5 260 075			117,69%		
Obrat zachycený	46,0%	39,2%	44,3%	49,3%	60,0%		111,15%		82,16%
Záchyty receptů obrátově	103 311	90 228	122 923	139 946	121 468	17 023	113,85%	18 478	115,21%
Počet výkonů celkem									

HOSPITALIZAČNÍ PÉČE

Přijímající	CZ-DRG	Casemix	SKtotal	1 373	1 326	1 705	1 860	1 415	155	109,07%	445	131,47%
		Počet případů	SKtotal	1 158	1 075	1 054	1 035	1 158	-19	98,20%	-123	89,38%
		CMI		1,19	1,23	1,62	1,80	1,22	0,2	111,08%	1	147,10%
		LOS - skutečnost		14,2	11,4	15,3	15,3	14,2	0,0	100,13%	1	107,87%
		ALOS dle DRG		15,8	16,1	20,7	22,0	15,8	1,3	106,23%	6	139,90%
		ALOS										
Propouštějící	CZ-DRG	Casemix	SKtotal	1 447	1 364	1 740	1 905	1 489	164	109,44%	415	127,90%
		Počet případů	SKtotal	1 208	1 103	1 079	1 067	1 208	-12	98,89%	-141	88,33%
		CMI		1,20	1,24	1,61	1,78	1,23	0,2	110,67%	1	144,80%
		LOS - skutečnost		14,3	11,4	15,4	15,3	14,3	-0,1	99,64%	1	107,25%
		ALOS dle DRG		15,5	15,9	20,6	22,0	15,5	1,4	106,57%	6	141,71%
		ALOS										
- v tom ukončeno/nevykázáno: Počet případů							0					
							0,00					

DATA UZIS

Aktuální lůžka	Počet lůžek k datu (potenciální kapacita)	64	64	64	64	0	100,00%		
	Průměrný počet lůžek za období	61	42	60	60	1	101,12%		
	Počet OD	17 472	12 288	16 647	16 534	-113	99,32%		
	Počet hospitalizací	1 252	1 147	1 129	1 104	-25	97,80%		
	Obloženost	78,3%	80,6%	76,0%	74,7%	-1,4%	98,22%		
	Průměrná doba hospitalizace								
Vybrané výkony		viz drill				0			
Vyžádaná péče (v tis. bodech)		3 050	3 352	5 469	6 019	551	110,07%		

PERSONALISTIKA

ZAMĚSTNANCI - Přepočtený evidenční stav	Systemizace	67,9	62,7	69,1	72,6	77,2	3,5	105,07%	-4,6	94,04%
CELKEM	77,2	67,9	62,7	69,1	72,6	77,2	3,5	105,07%	-4,6	94,04%
Lékaři celkem	16,1	16,0	13,2	17,3	17,6	16,1	0,4	102,03%	1,5	109,66%
z toho L1	4,4	2,4	3,4	5,0	6,0	4,4	1,0	120,00%	1,6	136,36%
z toho L2	2,0	3,6	2,8	4,2	1,0	2,0	-3,2	23,81%	-1,0	50,00%
z toho L3	9,7	10,0	7,0	8,1	10,6	9,7	2,6	131,68%	0,9	109,84%
Sestry	34,5	32,5	30,0	32,5	32,0	34,5	-0,5	98,46%	-2,5	93,75%
Ostatní NLZP	18,0	12,0	12,0	12,8	15,8	18,0	3,0	123,44%	-2,2	87,78%
THP	2,0	1,9	1,9	1,9	1,9	2,0	0,0	100,00%	-0,1	95,00%
Dělník	0,0	0,0	0,0	0,0	0,0	0,0	0,0		0,0	
Ostatní	6,6	5,5	5,7	4,7	5,3	6,6	0,7	113,98%	-1,3	79,70%