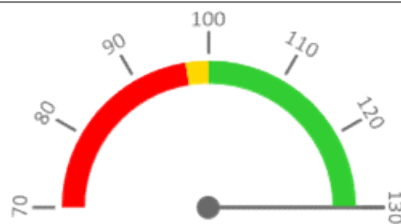


Útvar: **Klinika pracovního lékařství**

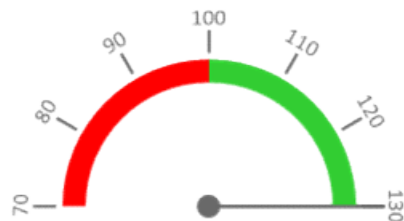
 Rok:

 Měsíc:
Celkové body + PMAT

	2019	2020	2021	2022	Plán (1-12) 2022
Celkové body+pmat (tis.)	4 677	5 125	47 296	13 371	4 632
Meziroční změna abs.		449	42 171	-33 925	8 739 Plnění abs.
Meziroční změna %		↑ 109,6%	↑ 922,8%	↓ 28,3%	288,7% Plnění %


Ambulantní body + PMAT

	2019	2020	2021	2022	Plán (1-12) 2022
Amb. body + pmat (tis.)	4 677	5 125	47 269	13 367	4 632
Meziroční změna abs.		449	42 144	-33 902	8 735 Plnění abs.
Meziroční změna %		↑ 109,6%	↑ 922,3%	↓ 28,3%	288,6% Plnění %


Centrové léky + §16

	2019	2020	2021	2022	Plán (1-12) 2022
Centrové léky (tis.CZK)	0	0	0	0	0
Meziroční změna abs.					Plnění abs.
Meziroční změna %					Plnění %


Ostatní léky

	2019	2020	2021	2022	Plán (1-12) 2022
Ostatní léky (tis.CZK)	1 103	530	663	279	700
Meziroční změna abs.		-573	133	-385	-421 Plnění abs.
Meziroční změna %		● 48,1%	● 125,0%	● 42,0%	39,8% Plnění %


Zdravotnický materiál

	2019	2020	2021	2022	Plán (1-12) 2022
Zdrav. materiál (tis.CZK)	89	139	1 155	127	155
Meziroční změna abs.		49	1 016	-1 028	-28 Plnění abs.
Meziroční změna %		● 155,4%	● 832,5%	● 11,0%	81,7% Plnění %



REPORTING KLINIK za období 1-12/2022

Útvar: **Klinika pracovního lékařství**

Rok: **2022**

Měsíc: **Prosinec**

2019	2020	2021	2022	Plán	2022 vs. 2021	v %	Skutečnost vs. Plán 2022	v %
------	------	------	------	------	---------------	-----	--------------------------	-----

FINANCE

Náklady	13 869 837	14 242 788	47 337 956	20 357 314	33 544 590	-26 980 642	43,00%	-13 187 276	60,69%
Náklady na spotřebu materiálu (včetně CL a §16)	1 305 639	835 916	2 358 773	572 659	1 146 840	-1 786 114	24,28%	-574 181	49,93%
Léky a léčiva (bez CL a §16)	1 102 905	530 250	663 075	278 540	700 000	-384 535	42,01%	-421 460	39,79%
Krevní přípravky	0	0	0	0	0	0			
Zdravotnické prostředky	89 249	138 699	1 154 700	126 558	155 000	-1 028 143	10,96%	-28 442	81,65%
Potraviny	0	0	0	0	0	0			
Všeobecný materiál	67 969	106 265	458 376	126 082	264 850	-332 294	27,51%	-138 768	47,60%
Náhradní díly	40 160	4 024	25 640	30 329	18 706	4 690	118,29%	11 623	162,14%
DDHM a textil	4 337	56 546	56 717	11 151	8 000	-45 567	19,66%	3 151	139,39%
Ostatní spotřeba (bez CL a §16)	1 019	132	265	0	284	-264	0,10%	-284	0,09%
Ostatní služby	389 011	463 290	1 849 787	711 086	1 000 643	-1 138 701	38,44%	-289 557	71,06%
Spotřeba energie	1 277 590	1 231 174	1 221 245	1 606 344	1 729 423	385 099	131,53%	-123 079	92,88%
Osobní náklady	10 401 294	11 194 493	40 292 700	16 614 363	27 008 045	-23 678 337	41,23%	-10 393 682	61,52%
Centrové léky dle NIS (sml. I nesml.)	0	0	0	0	0	0			
Centrové léky dle účetnictví	0	0	0	0	0	0			
§16 dle NIS (sml. I nesml.)	0	0	0	0	0	0			
§16 dle účetnictví	0	0	0	0	0	0			
CASH úhrady (bez tržeb od ZP za zdrav.péči, bonusů, FKSP, náhrady poj.)	5 307 401	5 890 324	7 973 509	7 534 080	3 923 313	-439 430	94,49%	3 610 767	192,03%

PRODUKCE

AMBULANTNÍ PÉČE

Ambulantní body	4 676 837	5 125 352	47 237 143	13 366 827	4 600 000	-33 870 316	28,30%	8 766 827	290,58%
Počet ambulantních výkonů	37 733	37 698	231 446	66 766	23 863	-164 680	28,85%	42 903	279,79%
ZUM/ZULP v CZK	37 418	42 996	3 884	10 339	37 418	6 456	266,23%	-27 079	27,63%
Přímý materiál - PMAT	0	0	32 000	0	32 000	-32 000	0,00%	-32 000	0,00%
Hodnota ambulantní péče v CZK	3 017 082	3 248 164	62 322 317	13 599 468	4 919 738	-48 722 850	21,82%	8 679 730	276,43%
Počet ambulantních návštěv	10 225	8 583	195 477	40 517		-154 960	20,73%		
Počet ambulantních URČ	5 805	5 338	96 748	33 860		-62 888	35,00%		
Množství předepsané	667	494	79	128			162,03%		
Množství zachycené	552	420	68	100			147,06%		
Záchyt receptů množstevně	82,8%	85,0%	86,1%	78,1%	60,0%		90,76%	130,21%	
Obrat předepsaný	38 293	37 722	11 022	13 898			126,09%		
Obrat zachycený	32 008	32 638	9 740	12 242			125,69%		
Záchyt receptů obrátově	83,6%	86,5%	88,4%	88,1%	60,0%		99,68%	146,80%	
Celkové body	4 676 837	5 125 352	47 264 277	13 370 851	4 600 000	-33 893 426	28,29%	8 770 851	290,67%
Počet výkonů celkem	37 733	37 698	231 574	66 786	23 987	-164 788	28,84%	42 799	278,43%

PERSONALISTIKA

ZAMĚŠTNAVANI - Přepočtený evidenční stav

Systemizace

CELKEM	15,7	12,2	12,1	19,1	14,2	15,7	-4,9	74,28%	-1,5	90,42%
Lékaři celkem	4,7	4,7	4,6	4,6	3,2	4,7	-1,4	69,23%	-1,5	67,74%
z toho L1	0,0	0,2	1,0	1,0	0,0	0,0	-1,0	0,00%	0,0	
z toho L2	0,5	0,0	0,0	0,0	0,8	0,5	0,8		0,3	160,00%
z toho L3	4,2	4,5	3,6	3,6	2,4	4,2	-1,2	66,20%	-1,8	56,63%
Sestry	7,0	5,0	5,0	6,0	6,0	7,0	0,0	100,00%	-1,0	85,71%
Ostatní NLZP	0,0	0,5	0,5	0,5	1,0	0,0	0,5	200,00%	1,0	
THP	4,0	2,0	2,0	8,0	4,0	4,0	-4,0	50,00%	0,0	100,00%
Dělník	0,0	0,0	0,0	0,0	0,0	0,0	0,0		0,0	
Ostatní	0,0	0,0	0,0	0,0	0,0	0,0	0,0	-75,00%	0,0	