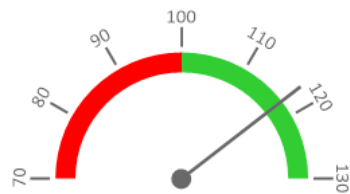


Ambulantní body + PMAT

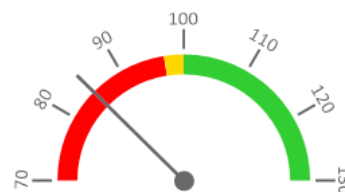
	2019	2020	2021	2022	Plán (1-12) 2022
Amb. body + pmat (tis.)	11 906	10 458	11 215	13 971	11 900
Meziroční změna abs.		-1 448	757	2 756	2 071 Plnění abs.
Meziroční změna %		↓ 87,8%	↑ 107,2%	↑ 124,6%	117,4% Plnění %


Casemix a počet případů - přijímající oddělení (CZ-DRG)

	2019	2020	2021	2022	Plán (1-12) 2022
Casemix (CM)	564	423	412	522	590
Meziroční změna abs.		-140	-12	111	-67 Plnění abs.
Meziroční změna %		↓ 75,1%	↓ 97,3%	↑ 126,8%	88,6% Plnění %
Počet případů (PP)	689	510	497	585	688
Meziroční změna abs.		-179	-13	88	-103 Plnění abs.
Meziroční změna %		↓ 74,0%	↓ 97,5%	↑ 117,7%	85,0% Plnění %
LOS - skutečnost (dny)	7,6	7,8	7,9	8,5	
Meziroční změna abs.		0,2	0,0	0,6	
Meziroční změna %		● 102,8%	● 100,6%	● 107,8%	
ALOS - dle DRG (dny)	8,5	8,5	8,3	8,7	


Casemix a počet případů - propouštějící oddělení (CZ-DRG)

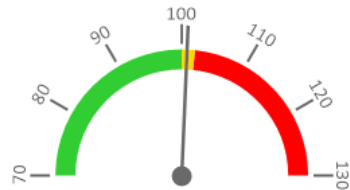
	2019	2020	2021	2022	Plán (1-12) 2022
Casemix (CM)	543	414	413	486	573
Meziroční změna abs.		-129	-1	73	-87 Plnění abs.
Meziroční změna %		↓ 76,2%	→ 99,9%	↑ 117,7%	84,9% Plnění %
Počet případů (PP)	681	508	495	578	680
Meziroční změna abs.		-173	-13	83	-102 Plnění abs.
Meziroční změna %		↓ 74,6%	↓ 97,4%	↑ 116,8%	85,0% Plnění %
LOS - skutečnost (dny)	7,3	7,7	7,9	8,3	
Meziroční změna abs.		0,3	0,2	0,4	
Meziroční změna %		● 104,6%	● 102,6%	● 104,9%	
ALOS - dle DRG (dny)	8,5	8,4	8,4	8,7	


Ošetrovací dny

	2019	2020	2021	2022	Plán (1-12) 2022
Ošetr. Dny	4 380	3 374	3 392	4 322	4 277
Meziroční změna abs.		-1 006	18	930	45 Plnění abs.
Meziroční změna %		↓ 77,0%	→ 100,5%	↑ 127,4%	101,1% Plnění %


Centrové léky + §16

	2019	2020	2021	2022	Plán (1-12) 2022
Centrové léky (tis.CZK)	35 945	41 832	51 213	58 975	58 500
Meziroční změna abs.		5 887	9 381	7 762	475 Plnění abs.
Meziroční změna %		● 116,4%	● 122,4%	● 115,2%	100,8% Plnění %


Ostatní léky

	2019	2020	2021	2022	Plán (1-12) 2022
Ostatní léky (tis.CZK)	1 393	1 158	2 144	1 561	1 619
Meziroční změna abs.		-235	986	-583	-58 Plnění abs.
Meziroční změna %		● 83,1%	● 185,1%	● 72,8%	96,4% Plnění %


Zdravotnický materiál

	2019	2020	2021	2022	Plán (1-12) 2022
Zdrav. materiál (tis.CZK)	878	783	1 004	1 035	1 068
Meziroční změna abs.		-96	222	31	-33 Plnění abs.
Meziroční změna %		● 89,1%	● 128,3%	● 103,1%	96,9% Plnění %


Obložnost

	2019	2020	2021	2022
Obložnost (%)	80,0%	78,1%	73,4%	82,0%
Meziroční změna %		↓ 97,7%	↓ 94,0%	↑ 111,7%

REPORTING KLINIK za období 1-12/2022

Útvar: **Klinika chorob kožních a pohlavních**Rok: **2022**Měsíc: **Prosinec**

2019	2020	2021	2022	Plán	2022 vs. 2021	v %	Skutečnost vs. Plán 2022	v %
------	------	------	------	------	---------------	-----	--------------------------	-----

FINANCE

Náklady	69 890 996	80 096 307	93 157 669	102 751 822	104 067 059	9 594 154	110,30%	-1 315 237	98,74%
Náklady na spotřebu materiálu (včetně CL a §16)	39 031 909	44 650 812	54 987 087	62 469 779	62 149 878	7 482 692	113,61%	319 901	100,51%
Léky a léčiva (bez CL a §16)	1 393 178	1 157 716	2 143 501	1 560 969	1 619 000	-582 532	72,82%	-58 031	96,42%
Krevní přípravky	18 760	33 065	6 790	2 590	9 199	-4 200	38,14%	-6 609	28,16%
Zdravotnické prostředky	878 450	782 844	1 004 378	1 035 095	1 068 000	30 718	103,06%	-32 905	96,92%
Potraviny	327 277	258 530	273 049	435 544	431 450	162 495	159,51%	4 093	100,95%
Všeobecný materiál	365 793	280 941	188 233	328 203	355 710	139 969	174,36%	-27 507	92,27%
Náhradní díly	10 314	1 838	22 113	11 449	14 235	-10 665	51,77%	-2 786	80,43%
DDHM a textil	92 420	303 441	135 756	121 227	152 000	-14 529	89,30%	-30 773	79,75%
Ostatní spotřeba (bez CL a §16)	263	272	271	7	284	-264	2,66%	-277	2,53%
Ostatní služby	1 364 709	2 174 243	3 068 188	2 301 044	2 749 952	-767 144	75,00%	-448 908	83,68%
Spotřeba energie	1 388 775	1 326 332	1 317 099	1 763 211	1 887 137	446 112	133,87%	-123 926	93,43%
Osobní náklady	26 714 049	30 540 410	32 088 082	34 052 956	35 120 497	1 964 873	106,12%	-1 067 541	96,96%
Centrové léky dle NIS (sml. I nesml.)	35 927 201	43 427 527	50 957 790	65 127 878	50 957 790	14 170 088	127,81%	14 170 088	127,81%
Centrové léky dle účetnictví	35 945 453	41 832 165	51 212 996	58 667 730	58 500 000	7 454 734	114,56%	167 730	100,29%
§16 dle NIS (sml. I nesml.)	0	30 965	0	0	0	0			
§16 dle účetnictví	0	0	0	306 966	0	306 966			
CASH úhrady (bez tržeb od ZP za zdrav.péči, bonusů, FKSP, náhrady poj.)	1 326 121	1 076 805	1 209 983	1 598 066	904 250	388 083	132,07%	693 817	176,73%

PRODUKCE

AMBULANTNÍ PÉČE

Ambulantní body	11 905 689	10 457 693	11 214 649	13 970 991	11 900 000	2 756 342	124,58%	2 070 991	117,40%
Počet ambulantních výkonů	92 897	81 406	83 792	92 267	92 831	8 475	110,11%	-564	99,39%
ZUM/ZULP v CZK	285 463	45 232	65 609	81 584	154 789	15 975	124,35%	-73 205	52,71%
Přímý materiál - PMAT	0	0	0	0	0	0			
Hodnota ambulantní péče v CZK	12 536 349	12 635 248	12 912 129	15 997 568	12 567 233	3 085 439	123,90%	3 430 335	127,30%
Počet ambulantních návštěv	27 354	24 795	26 304	27 361		1 057	104,02%		
Počet ambulantních URČ	12 710	11 465	11 587	12 312		725	106,26%		
Množství předepsané	54 737	49 717	48 154	47 569			98,79%		
Množství zachycené	36 977	32 486	30 827	30 591			99,23%		
Záchyty receptů množstevně	67,6%	65,3%	64,0%	64,3%	60,0%		100,45%		107,18%
Obrat předepsaný	7 828 733	8 033 433	7 483 988	8 325 234			111,24%		
Obrat zachycený	5 340 829	4 853 146	4 448 636	4 738 534			106,52%		
Záchyty receptů obrátově	68,2%	60,4%	59,4%	56,9%	60,0%		95,75%		94,86%
Počet výkonů celkem	109 809	95 052	97 521	107 930	106 547	10 409	110,67%	1 383	101,30%

HOSPITALIZAČNÍ PÉČE

Přijímající	CZ-DRG	Casemix	SKtotal	564	423	412	522	590	111	126,85%	-67	88,58%
		Počet případů	SKtotal	689	510	497	585	688	88	117,71%	-103	85,03%
		CMI		0,82	0,83	0,83	0,89	0,86	0,1	107,76%	0	104,18%
	ALOS	LOS - skutečnost		7,6	7,8	7,9	8,5	7,6	0,6	107,76%	1	111,25%
		ALOS dle DRG		8,5	8,5	8,3	8,7	8,5	0,4	104,81%	0	103,05%
Propouštějící	CZ-DRG	Casemix	SKtotal	543	414	413	486	573	73	117,69%	-87	84,86%
		Počet případů	SKtotal	681	508	495	578	680	83	116,77%	-102	85,00%
		CMI		0,80	0,81	0,83	0,84	0,84	0,0	100,79%	0	99,84%
	ALOS	LOS - skutečnost		7,3	7,7	7,9	8,3	7,3	0,4	104,90%	1	112,44%
		ALOS dle DRG		8,5	8,4	8,4	8,7	8,5	0,3	103,66%	0	102,06%
- v tom ukončeno/nevykázáno: Počet případů						0						
			CM			0,00						

DATA UZIS

Akutní lůžka	Počet lůžek k datu (potenciální kapacita)	15	0	0	15	15			
	Průměrný počet lůžek za období	15	12	13	14	2	114,07%		
	Počet OD	4 380	3 374	3 392	4 322	930	127,42%		
	Počet hospitalizací	708	516	517	611	94	118,18%		
	Obloženost	80,0%	78,1%	73,4%	82,0%	8,6%	111,70%		
	Průměrná doba hospitalizace								
Vybrané výkony	viz drill	0	0	0	0	0			
Vyžádaná péče (v tis. bodech)	4 457	3 608	4 206	4 423	217	105,15%			

PERSONALISTIKA

ZAMĚSTNANCI - Přepočtený evidenční stav

Systemizace

CELKEM	29,5	30,1	30,1	30,9	32,5	29,5	1,6	105,19%	3,0	110,00%
Lékaři celkem	9,2	9,8	10,8	10,6	12,2	9,2	1,6	115,17%	3,0	132,07%
z toho L1	2,8	1,6	1,0	0,6	2,6	2,8	2,0	433,33%	-0,2	92,86%
z toho L2	0,0	1,0	2,2	2,0	0,0	0,0	-2,0	0,00%	0,0	
z toho L3	6,4	7,2	7,6	8,0	9,6	6,4	1,6	120,13%	3,2	149,22%
Sestry	16,0	15,0	14,0	16,0	16,0	16,0	0,0	100,00%	0,0	100,00%
Ostatní NLZP	3,0	4,0	4,0	3,0	3,0	3,0	0,0	100,00%	0,0	100,00%
THP	1,3	1,3	1,3	1,3	1,3	1,3	0,0	100,00%	0,0	100,00%
Dělník	0,0	0,0	0,0	0,0	0,0	0,0	0,0		0,0	
Ostatní	0,0	0,0	0,0	0,0	0,0	0,0	0,0	100,00%	0,0	