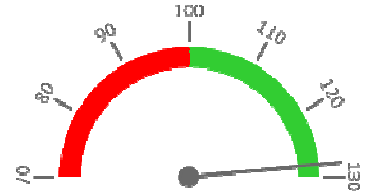


Útvar: **Onkologická klinika**

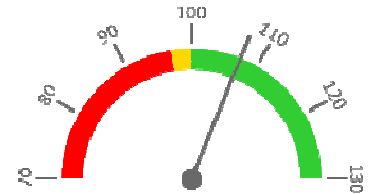
 Rok: **2022**

 Měsíc: **Prosinec**
Ambulantní body + PMAT

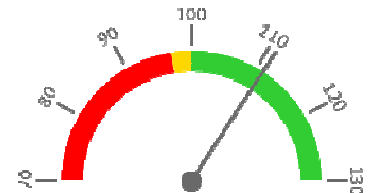
	2019	2020	2021	2022	Plán (1-12) 2022
Amb. body + pmat (tis.)	154 232	148 669	71 749	196 845	153 529
Meziroční změna abs.		-5 564	-76 919	125 096	43 316 Plnění abs.
Meziroční změna %		↓ 96,4%	↓ 48,3%	↑ 274,4%	128,2% Plnění %


Casemix a počet případů - přijímající oddělení (CZ-DRG)

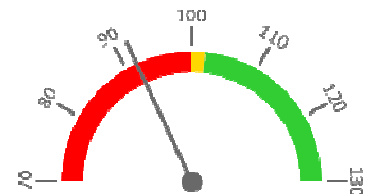
	2019	2020	2021	2022	Plán (1-12) 2022
Casemix (CM)	1 483	990	1 644	1 704	1 587
Meziroční změna abs.		-493	654	59	117 Plnění abs.
Meziroční změna %		↓ 66,8%	↑ 166,1%	↑ 103,6%	107,4% Plnění %
Počet případů (PP)	2 169	2 471	2 432	1 993	2 432
Meziroční změna abs.		302	-39	-439	-439 Plnění abs.
Meziroční změna %		↑ 113,9%	↓ 98,4%	↓ 81,9%	81,9% Plnění %
LOS - skutečnost (dny)	7,2	6,4	6,1	7,2	
Meziroční změna abs.		-0,8	-0,4	1,1	
Meziroční změna %		● 88,9%	● 94,1%	● 118,8%	
ALOS - dle DRG (dny)	5,3	2,9	5,3	6,4	


Casemix a počet případů - propouštějící oddělení (CZ-DRG)

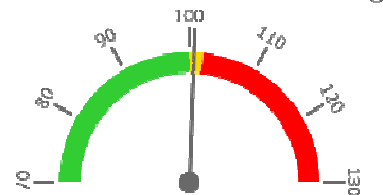
	2019	2020	2021	2022	Plán (1-12) 2022
Casemix (CM)	1 469	951	1 579	1 690	1 522
Meziroční změna abs.		-518	629	111	168 Plnění abs.
Meziroční změna %		↓ 64,7%	↑ 166,1%	↑ 107,0%	111,1% Plnění %
Počet případů (PP)	2 177	2 461	2 423	2 005	2 423
Meziroční změna abs.		284	-38	-418	-418 Plnění abs.
Meziroční změna %		↑ 113,0%	↓ 98,5%	↓ 82,7%	82,7% Plnění %
LOS - skutečnost (dny)	7,3	6,5	6,1	7,3	
Meziroční změna abs.		-0,9	-0,4	1,2	
Meziroční změna %		● 88,4%	● 94,5%	● 119,0%	
ALOS - dle DRG (dny)	5,3	2,8	5,2	6,3	


Ošetrovací dny

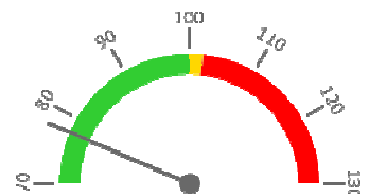
	2019	2020	2021	2022	Plán (1-12) 2022
Ošetř. Dny	13 894	13 373	12 455	12 451	13 587
Meziroční změna abs.		-521	-918	-4	-1 136 Plnění abs.
Meziroční změna %		↓ 96,3%	↓ 93,1%	⇒ 100,0%	91,6% Plnění %


Centrové léky + §16

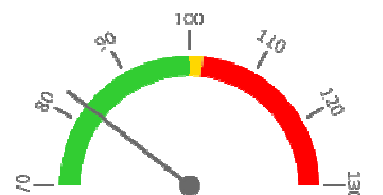
	2019	2020	2021	2022	Plán (1-12) 2022
Centrové léky (tis.CZK)	319 757	351 927	366 058	443 526	440 448
Meziroční změna abs.		32 170	14 131	77 468	3 078 Plnění abs.
Meziroční změna %		● 110,1%	● 104,0%	● 121,2%	100,7% Plnění %


Ostatní léky

	2019	2020	2021	2022	Plán (1-12) 2022
Ostatní léky (tis.CZK)	39 133	36 814	32 984	32 143	41 338
Meziroční změna abs.		-2 319	-3 830	-841	-9 195 Plnění abs.
Meziroční změna %		● 94,1%	● 89,6%	● 97,5%	77,8% Plnění %


Zdravotnický materiál

	2019	2020	2021	2022	Plán (1-12) 2022
Zdrav. materiál (tis.CZK)	4 709	8 385	9 870	11 457	13 877
Meziroční změna abs.		3 676	1 485	1 587	-2 420 Plnění abs.
Meziroční změna %		● 178,1%	● 117,7%	● 116,1%	82,6% Plnění %


Obložnost

	2019	2020	2021	2022
Obložnost (%)	74,0%	72,3%	69,1%	66,9%
Meziroční změna %		↓ 97,6%	↓ 95,6%	↓ 96,9%

REPORTING KLINIK za období 1-12/2022

Útvar: **Onkologická klinika**Rok: **2022**Měsíc: **Prosinec**

2019	2020	2021	2022	Plán	2022 vs. 2021	v %	Skutečnost vs. Plán 2022	v %
------	------	------	------	------	---------------	-----	--------------------------	-----

FINANCE

Náklady	483 035 090	535 597 997	580 938 078	646 407 874	651 492 554	65 469 795	111,27%	-5 084 680	99,22%
Náklady na spotřebu materiálu (včetně CL a §16)	369 047 229	404 536 379	414 205 852	493 247 794	501 920 699	79 041 943	119,08%	-8 672 905	98,27%
Léky a léčiva (bez CL a §16)	39 133 352	36 814 160	32 983 699	32 142 952	41 338 000	-840 747	97,45%	-9 195 048	77,76%
Krevní přípravky	3 132 010	3 417 135	2 767 040	2 930 402	2 834 144	163 362	105,90%	96 258	103,40%
Zdravotnické prostředky	4 708 767	8 385 188	9 869 832	11 457 174	13 877 000	1 587 342	116,08%	-2 419 826	82,56%
Potraviny	1 217 102	1 108 751	1 084 299	1 267 202	1 519 011	182 903	116,87%	-251 808	83,42%
Všeobecný materiál	773 901	837 867	862 799	1 059 524	1 183 867	196 726	122,80%	-124 343	89,50%
Náhradní díly	89 654	935 899	147 066	156 485	102 754	9 419	106,40%	53 732	152,29%
DDHM a textil	222 767	861 458	405 882	502 288	610 000	96 406	123,75%	-107 712	82,34%
Ostatní spotřeba (bez CL a §16)	12 977	249 361	27 182	205 919	7 923	178 737	757,56%	197 996	2598,99%
Ostatní služby	11 156 037	13 829 874	10 754 410	8 361 434	10 067 905	-2 392 976	77,75%	-1 706 471	83,05%
Spotřeba energie	3 432 124	3 290 436	3 266 855	4 337 757	4 654 348	1 070 902	132,78%	-316 591	93,20%
Osobní náklady	86 881 528	102 343 991	107 518 780	113 414 325	110 247 733	5 895 545	105,48%	3 166 592	102,87%
Centrové léky dle NIS (sml. I nesml.)	305 958 735	325 868 235	356 450 519	453 550 323	356 393 331	97 099 804	127,24%	97 156 992	127,26%
Centrové léky dle účetnictví	310 358 978	335 153 971	354 486 450	415 712 792	413 000 000	61 226 342	117,27%	2 712 792	100,66%
§16 dle NIS (sml. I nesml.)	6 675 853	6 964 883	7 863 506	15 116 309	7 863 506	7 252 802	192,23%	7 252 802	192,23%
§16 dle účetnictví	9 397 722	16 772 590	11 571 604	27 813 056	27 448 000	16 241 452	240,36%	365 056	101,33%

PRODUKCE

AMBULANTNÍ PÉČE

Ambulantní body	154 232 328	148 668 816	71 749 318	196 845 117	153 529 000	125 095 799	274,35%	43 316 117	128,21%
Počet ambulantních výkonů	308 263	304 895	223 094	403 950	307 462	180 856	181,07%	96 488	131,38%
ZUM/ZULP v CZK	37 632 370	49 391 760	33 199 177	50 874 865	37 842 302	17 675 688	153,24%	13 032 563	134,44%
Přímý materiál - PMAT	0	0	0	0	0	0			
Hodnota ambulantní péče v CZK	158 991 812	185 698 341	102 129 849	232 437 398	159 320 979	130 307 550	227,59%	73 116 419	145,89%
Počet ambulantních návštěv	44 221	42 902	40 448	46 277		5 829	114,41%		
Počet ambulantních URČ	9 729	9 118	9 118	9 760		642	107,04%		
Množství předepsané	38 372	43 712	50 961	56 750			111,36%		
Množství zachycené	27 401	29 079	32 985	37 402			113,39%		
Záchyt receptů množstevně	71,4%	66,5%	64,7%	65,9%	60,0%		101,82%		109,84%
Obrát předepsaný	26 804 595	26 492 849	28 984 989	28 316 294			97,69%		
Obrát zachycený	19 654 252	18 077 557	17 933 094	19 618 442			109,40%		
Záchyt receptů obrátově	73,3%	68,2%	61,9%	69,3%	60,0%		111,98%		115,47%

HOSPITALIZAČNÍ PÉČE

Přijímající	Casemix	SKtotal	1 483	990	1 644	1 704	1 587	59	103,61%	117	107,36%
	Počet případů	SKtotal	2 169	2 471	2 432	1 993	2 432	-439	81,95%	-439	81,95%
	CMI		0,68	0,40	0,68	0,85	0,65	0,2	126,44%	0	131,01%
	ALOS		7,2	6,4	6,1	7,2	6,5	1,1	118,79%	1	111,40%
Propouštějící	Casemix	SKtotal	1 469	951	1 579	1 690	1 522	111	107,01%	168	111,06%
	Počet případů	SKtotal	2 177	2 461	2 423	2 005	2 423	-418	82,75%	-418	82,75%
	CMI		0,67	0,39	0,65	0,84	0,63	0,2	129,32%	0	134,21%
	ALOS		7,3	6,5	6,1	7,3	6,6	1,2	119,02%	1	110,60%
	ALOS dle DRG		5,3	2,9	5,3	6,4	4,8	1,0	119,36%	2	133,59%
- v tom ukončeno/nevykázáno:		Počet případů									0
		CM									0,00

DATA UZIS

Akutní lůžka	Počet lůžek k datu (potenciální kapacita)	54	54	54	54	0	100,00%		
	Průměrný počet lůžek za období	51	51	49	51	2	103,20%		
	Počet OD	13 894	13 373	12 455	12 451	-4	99,97%		
	Počet hospitalizací	2 264	2 535	2 526	2 084	-442	82,51%		
	Obloženost	74,0%	72,3%	69,1%	66,9%	-2,2%	96,87%		
Průměrná doba hospitalizace	6,1	5,3	4,9	6,0	1,0	121,17%			
Vybrané výkony	viz drill	0	0	0	0	0			
Vyžádaná péče (v tis. bodech)	11 579	14 273	14 704	15 414	710	104,83%			

PERSONALISTIKA

ZAMĚŠTNANCI - Přepočtený evidenční stav

	Systemizace	2021	2022	2023	2024	2025	2026	2027	2028	
CELKEM	122,0	111,5	112,4	122,3	132,1	122,0	9,8	108,02%	10,1	108,28%
Lékaři celkem	28,1	24,7	24,5	25,9	30,7	28,1	4,8	118,57%	2,6	109,27%
z toho L1	7,4	6,0	6,0	8,0	8,0	7,4	0,0	100,00%	0,6	108,11%
z toho L2	3,4	2,4	2,8	1,8	4,0	3,4	2,2	222,22%	0,6	117,65%
z toho L3	17,3	16,3	15,7	16,1	18,7	17,3	2,6	116,20%	1,4	108,12%
Sestry	36,0	34,5	34,5	36,5	34,5	36,0	-2,0	94,52%	-1,5	95,83%
Ostatní NLZP	50,0	46,0	47,0	52,0	59,0	50,0	7,0	113,46%	9,0	118,00%
THP	6,9	5,3	5,4	6,9	6,9	6,9	0,0	100,00%	0,0	100,00%
Dělník	0,0	0,0	0,0	0,0	0,0	0,0	0,0	100,00%	0,0	100,00%
Ostatní	1,0	1,0	1,0	1,0	1,0	1,0	0,0	100,00%	0,0	100,00%