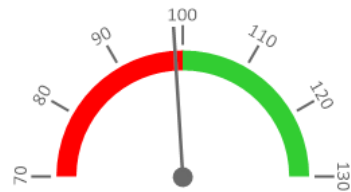


Útvar: **Klinika nukleární medicíny**

 Rok: **2022** Měsíc: **Prosinec**
Ambulantní body + PMAT

	2019	2020	2021	2022	Plán (1-12) 2022
Amb. body + pmat (tis.)	74 350	69 805	77 961	76 881	77 800
Meziroční změna abs.		-4 545	8 156	-1 080	-919 Plnění abs.
Meziroční změna %		↓ 93,9%	↑ 111,7%	↓ 98,6%	98,8% Plnění %


Casemix a počet případů - přijímající oddělení (CZ-DRG)

	2019	2020	2021	2022	Plán (1-12) 2022
Casemix (CM)	215	111	216	224	221
Meziroční změna abs.		-104	104	9	3 Plnění abs.
Meziroční změna %		↓ 51,7%	↑ 193,7%	↑ 104,0%	101,6% Plnění %
Počet případů (PP)	325	263	309	319	325
Meziroční změna abs.		-62	46	10	-6 Plnění abs.
Meziroční změna %		↓ 80,9%	↑ 117,5%	↑ 103,2%	98,2% Plnění %
LOS - skutečnost (dny)	7,1	7,1	7,3	6,9	
Meziroční změna abs.		-0,1	0,2	-0,4	
Meziroční změna %		98,8%	103,4%	95,2%	
ALOS - dle DRG (dny)	6,3	3,7	6,8	6,9	


Casemix a počet případů - propouštějící oddělení (CZ-DRG)

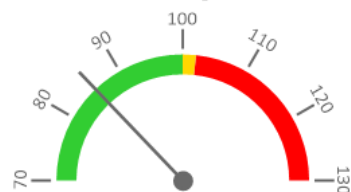
	2019	2020	2021	2022	Plán (1-12) 2022
Casemix (CM)	215	111	216	223	220
Meziroční změna abs.		-103	104	8	3 Plnění abs.
Meziroční změna %		↓ 51,9%	↑ 193,7%	↑ 103,6%	101,6% Plnění %
Počet případů (PP)	323	263	309	318	323
Meziroční změna abs.		-60	46	9	-5 Plnění abs.
Meziroční změna %		↓ 81,4%	↑ 117,5%	↑ 102,9%	98,5% Plnění %
LOS - skutečnost (dny)	7,1	7,1	7,3	6,9	
Meziroční změna abs.		0,0	0,2	-0,4	
Meziroční změna %		99,5%	103,4%	95,1%	
ALOS - dle DRG (dny)	6,3	3,7	6,8	6,9	


Ošetřovací dny

	2019	2020	2021	2022	Plán (1-12) 2022
Ošetř. Dny	1 980	1 592	1 946	1 896	1 842
Meziroční změna abs.		-388	354	-50	54 Plnění abs.
Meziroční změna %		↓ 80,4%	↑ 122,2%	↓ 97,4%	102,9% Plnění %


Centrové léky + §16

	2019	2020	2021	2022	Plán (1-12) 2022
Centrové léky (tis.CZK)	616	2 151	8 811	15 891	18 596
Meziroční změna abs.		1 535	6 660	7 080	-2 705 Plnění abs.
Meziroční změna %		349,2%	409,6%	180,4%	85,5% Plnění %


Ostatní léky

	2019	2020	2021	2022	Plán (1-12) 2022
Ostatní léky (tis.CZK)	27 219	24 372	28 030	31 341	31 547
Meziroční změna abs.		-2 847	3 658	3 311	-206 Plnění abs.
Meziroční změna %		89,5%	115,0%	111,8%	99,3% Plnění %


Zdravotnický materiál

	2019	2020	2021	2022	Plán (1-12) 2022
Zdrav. materiál (tis.CZK)	2 906	2 825	3 271	3 598	3 566
Meziroční změna abs.		-81	447	327	32 Plnění abs.
Meziroční změna %		97,2%	115,8%	110,0%	100,9% Plnění %


Obložnost

	2019	2020	2021	2022
Obložnost (%)	64,3%	54,7%	61,2%	60,8%
Meziroční změna %		↓ 85,1%	↑ 111,9%	→ 99,3%

REPORTING KLINIK za období 1-12/2022

Útvar: **Klinika nukleární medicíny**Rok: **2022**Měsíc: **Prosinec**

2019	2020	2021	2022	Plán	2022 vs. 2021	v %	Skutečnost vs. Plán 2022	v %
------	------	------	------	------	---------------	-----	--------------------------	-----

FINANCE

Náklady	90 071 421	92 772 300	111 501 876	124 268 106	126 151 092	12 766 230	111,45%	-1 882 987	98,51%
Náklady na spotřebu materiálu (včetně CL a §16)	31 189 915	30 769 612	40 773 735	51 515 629	54 515 673	10 741 894	126,35%	-3 000 044	94,50%
Léky a léčiva (bez CL a §16)	27 218 570	24 372 063	28 030 442	31 341 068	31 547 000	3 310 626	111,81%	-205 932	99,35%
Krevní přípravky	7 809	0	0	2 603	0	2 603			
Zdravotnické prostředky	2 905 678	2 824 557	3 271 105	3 598 023	3 566 000	326 918	109,99%	32 023	100,90%
Potraviny	141 848	113 035	143 373	167 112	205 811	23 739	116,56%	-38 699	81,20%
Všeobecný materiál	231 022	265 510	272 671	257 246	339 402	-15 425	94,34%	-82 157	75,79%
Náhradní díly	16 679	622 030	47 580	180 461	27 459	132 882	379,28%	153 002	657,20%
DDHM a textil	52 105	421 036	197 444	78 112	234 000	-119 331	39,56%	-155 888	33,38%
Ostatní spotřeba (bez CL a §16)	260	263	1	-46	0	-47	-4057,02%	-46	#####
Ostatní služby	7 165 177	7 862 841	9 010 424	8 250 394	8 326 618	-760 030	91,56%	-76 224	99,08%
Spotřeba energie	2 393 147	2 311 892	2 304 243	2 978 014	3 212 813	673 771	129,24%	-234 799	92,69%
Osobní náklady	35 647 448	38 089 186	43 106 462	44 476 486	43 322 907	1 370 024	103,18%	1 153 580	102,66%
Centrové léky dle NIS (sml. I nesml.)	611 009	2 169 688	8 183 951	15 827 149	8 183 951	7 643 197	193,39%	7 643 197	193,39%
Centrové léky dle účetnictví	615 943	2 151 118	8 811 119	15 891 050	18 596 000	7 079 931	180,35%	-2 704 950	85,45%
§16 dle NIS (sml. I nesml.)	0	0	0	0	0	0			
§16 dle účetnictví	0	0	0	0	0	0			
CASH úhrady (bez tržeb od ZP za zdrav.péči, bonusů, FKSP, náhrady poj.)	107 894	0	35 530	97 452	516	61 922	274,28%	96 936	18889,93%

PRODUKCE

AMBULANTNÍ PÉČE

Ambulantní body	74 350 070	69 804 941	77 961 359	76 880 873	77 800 000	-1 080 486	98,61%	-919 127	98,82%
Počet ambulantních výkonů	23 036	20 581	21 654	21 100	21 587	-54	97,44%	-487	97,74%
ZUM/ZULP v CZK	50 073 798	43 499 629	45 393 290	45 077 511	45 321 060	-315 779	99,30%	-243 549	99,46%
Přímý materiál - PMAT	0	0	0	0	0	0			
Hodnota ambulantní péče v CZK	130 210 033	125 596 924	137 725 593	133 528 261	138 038 764	-4 197 332	96,95%	-4 510 503	96,73%
Počet ambulantních návštěv	10 986	10 114	10 740	10 644		-96	99,11%		
Počet ambulantních URČ	8 260	7 541	8 267	8 056		-211	97,45%		
Množství předepsané	3 150	3 236	3 271	2 999			91,68%		
Množství zachycené	1 683	1 355	1 442	1 333			92,44%		
Záchyty receptů množstevně	53,4%	41,9%	44,1%	44,4%	60,0%		100,83%		74,08%
Obrat předepsaný	302 679	313 115	369 061	309 794			83,94%		
Obrat zachycený	149 808	126 313	167 499	130 570			77,95%		
Záchyty receptů obrátově	49,5%	40,3%	45,4%	42,1%	60,0%		92,87%		70,25%
Počet výkonů celkem	29 526	26 017	28 174	27 495	28 068	-679	97,59%	-573	97,96%

HOSPITALIZAČNÍ PÉČE

Přijímající	CZ-DRG	Casemix	SKtotal	215	111	216	224	221	9	104,02%	3	101,56%
		Počet případů	SKtotal	325	263	309	319	325	10	103,24%	-6	98,15%
		CMI		0,66	0,42	0,70	0,70	0,68	0,0	100,76%	0	103,47%
	ALOS	LOS - skutečnost		7,1	7,1	7,3	6,9	7,1	-0,4	95,19%	0	97,31%
		ALOS dle DRG		6,3	3,7	6,8	6,9	6,3	0,1	101,68%	1	110,08%
Propouštějící	CZ-DRG	Casemix	SKtotal	215	111	216	223	220	8	103,57%	3	101,58%
		Počet případů	SKtotal	323	263	309	318	323	9	102,91%	-5	98,45%
		CMI		0,66	0,42	0,70	0,70	0,68	0,0	100,64%	0	103,18%
	ALOS	LOS - skutečnost		7,1	7,1	7,3	6,9	7,1	-0,4	95,10%	0	97,85%
		ALOS dle DRG		6,3	3,7	6,8	6,9	6,3	0,1	101,50%	1	109,57%
- v tom ukončeno/nevykázáno: Počet případů						0						
			CM			0,00						

DATA UZIS

Akutní lůžka	Počet lůžek k datu (potenciální kapacita)	10	10	10	10	0	100,00%		
	Průměrný počet lůžek za období	8	8	9	9	0	98,11%		
	Počet OD	1 980	1 592	1 946	1 896	-50	97,43%		
	Počet hospitalizací	327	267	313	319	6	101,92%		
	Obloženost	64,3%	54,7%	61,2%	60,8%	-0,4%	99,30%		
	Průměrná doba hospitalizace	6,1	6,0	6,2	5,9	-0,3	95,60%		
Vybrané výkony	viz drill	0	0	0	0	0			
Vyžádaná péče (v tis. bodech)	1 384	1 092	1 520	1 616	95	106,28%			

PERSONALISTIKA

ZAMĚSTNANCI - Přepočtený evidenční stav

	Systemizace	38,6	38,9	40,4	44,4	47,1	4,0	109,91%	-2,7	94,26%
CELKEM	47,1									
Lékaři celkem	15,3	11,3	11,3	11,2	13,4	15,3	2,2	119,73%	-1,9	87,54%
z toho L1	1,0	1,0	2,0	2,0	4,0	1,0	2,0	200,00%	3,0	400,00%
z toho L2	3,8	0,9	0,0	1,0	0,0	3,8	-1,0	0,00%	-3,8	0,00%
z toho L3	10,5	9,4	9,3	8,2	9,4	10,5	1,2	114,72%	-1,1	89,47%
Sestry	5,0	5,0	5,0	5,0	5,0	5,0	0,0	100,00%	0,0	100,00%
Ostatní NLZP	21,0	16,3	17,0	19,0	20,0	21,0	1,0	105,26%	-1,0	95,24%
THP	4,8	4,0	4,0	4,0	4,0	4,8	0,0	100,00%	-0,8	83,33%
Dělník	0,0	0,0	0,0	0,0	0,0	0,0	0,0		0,0	
Ostatní	1,0	2,0	1,6	1,2	2,0	1,0	0,8	166,67%	1,0	200,00%