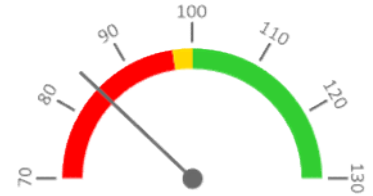


Ambulantní body + PMAT

	2019	2020	2021	2022	Plán (1-12) 2022
Amb. body + pmat (tis.)	26 060	27 843	28 476	29 828	28 670
Meziroční změna abs.		1 783	633	1 352	1 158 Plnění abs.
Meziroční změna %		↑ 106,8%	↑ 102,3%	↑ 104,7%	104,0% Plnění %


Casemix a počet případů - přijímající oddělení (CZ-DRG)

	2019	2020	2021	2022	Plán (1-12) 2022
Casemix (CM)	903	746	805	759	898
Meziroční změna abs.		-158	60	-46	-139 Plnění abs.
Meziroční změna %		↓ 82,6%	↑ 108,0%	↓ 94,3%	84,5% Plnění %
Počet případů (PP)	1 122	731	972	856	1 122
Meziroční změna abs.		-391	241	-116	-266 Plnění abs.
Meziroční změna %		↓ 65,2%	↑ 133,0%	↓ 88,1%	76,3% Plnění %
LOS - skutečnost (dny)	4,5	5,2	4,6	4,6	
Meziroční změna abs.		0,7	-0,6	0,0	
Meziroční změna %		↑ 115,9%	↓ 89,0%	↑ 100,6%	
ALOS - dle DRG (dny)	5,1	5,4	5,1	5,3	


Casemix a počet případů - propouštějící oddělení (CZ-DRG)

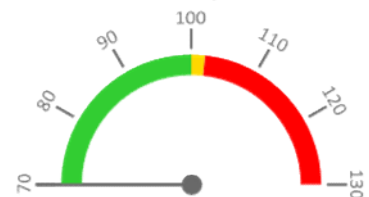
	2019	2020	2021	2022	Plán (1-12) 2022
Casemix (CM)	841	649	783	778	839
Meziroční změna abs.		-192	135	-5	-61 Plnění abs.
Meziroční změna %		↓ 77,1%	↑ 120,8%	⇒ 99,3%	92,8% Plnění %
Počet případů (PP)	1 115	728	967	857	1 115
Meziroční změna abs.		-387	239	-110	-258 Plnění abs.
Meziroční změna %		↓ 65,3%	↑ 132,8%	↓ 88,6%	76,9% Plnění %
LOS - skutečnost (dny)	4,3	4,9	4,6	4,6	
Meziroční změna abs.		0,6	-0,3	0,0	
Meziroční změna %		↑ 113,0%	↓ 93,9%	↑ 100,8%	
ALOS - dle DRG (dny)	5,0	5,3	5,1	5,4	


Ošetřovací dny

	2019	2020	2021	2022	Plán (1-12) 2022
Ošetř. Dny	3 548	2 717	3 317	2 929	3 120
Meziroční změna abs.		-831	600	-388	-191 Plnění abs.
Meziroční změna %		↓ 76,6%	↑ 122,1%	↓ 88,3%	93,9% Plnění %


Centrové léky + §16

	2019	2020	2021	2022	Plán (1-12) 2022
Centrové léky (tis.CZK)	0	0	0	0	0
Meziroční změna abs.					Plnění abs.
Meziroční změna %					Plnění %


Ostatní léky

	2019	2020	2021	2022	Plán (1-12) 2022
Ostatní léky (tis.CZK)	1 545	1 306	1 553	1 575	1 491
Meziroční změna abs.		-239	247	22	84 Plnění abs.
Meziroční změna %		↓ 84,5%	↑ 118,9%	↑ 101,4%	105,6% Plnění %


Zdravotnický materiál

	2019	2020	2021	2022	Plán (1-12) 2022
Zdrav. materiál (tis.CZK)	3 787	3 752	6 050	5 621	4 707
Meziroční změna abs.		-35	2 297	-429	914 Plnění abs.
Meziroční změna %		↓ 99,1%	↑ 161,2%	↓ 92,9%	119,4% Plnění %


Obložnost

	2019	2020	2021	2022
Obložnost (%)	76,3%	72,7%	71,3%	67,1%
Meziroční změna %		↓ 95,2%	↓ 98,1%	↓ 94,1%

REPORTING KLINIK za období 1-12/2022

Útvar: **Klinika ústní, čelistní a obličejové chirurgie**

Rok: 2022

Měsíc: Prosinec

2019	2020	2021	2022	Plán	2022 vs. 2021	v %	Skutečnost vs. Plán 2022	v %
------	------	------	------	------	---------------	-----	--------------------------	-----

FINANCE

Náklady	61 763 801	70 745 530	78 324 106	78 949 017	79 575 017	624 911	100,80%	-626 000	99,21%
Náklady na spotřebu materiálu (včetně CL a §16)	7 625 998	8 122 750	10 088 614	10 044 730	8 768 908	-43 883	99,57%	1 275 823	114,55%
Léky a léčiva (bez CL a §16)	1 545 463	1 306 079	1 552 579	1 574 708	1 491 000	22 129	101,43%	83 708	105,61%
Krevní přípravky	95 310	65 020	119 870	98 975	72 659	-20 895	82,57%	26 316	136,22%
Zdravotnické prostředky	3 786 707	3 752 159	6 049 507	5 620 513	4 707 000	-428 993	92,91%	913 513	119,41%
Potraviny	340 425	274 581	322 648	343 978	450 808	21 330	106,61%	-106 830	76,30%
Všeobecný materiál	736 124	680 048	653 681	894 351	703 615	240 670	136,82%	190 736	127,11%
Náhradní díly	38 321	427 491	76 456	132 239	61 541	55 783	172,96%	70 698	214,88%
DDHM a textil	1 083 388	1 615 586	1 313 616	1 379 974	1 282 000	66 358	105,05%	97 974	107,64%
Ostatní spotřeba (bez CL a §16)	259	1 785	256	-9	284	-265	-3,60%	-293	-3,24%
Ostatní služby	3 934 265	5 172 825	5 997 069	6 189 843	5 811 590	192 775	103,21%	378 253	106,51%
Spotřeba energie	2 508 180	2 420 162	2 407 384	3 135 981	3 382 518	728 597	130,27%	-246 536	92,71%
Osobní náklady	45 243 761	51 452 525	56 180 525	53 517 960	58 334 771	-2 662 566	95,26%	-4 816 811	91,74%
Centrové léky dle NIS (sml. I nesml.)	0	0	0	0	0	0			
Centrové léky dle účetnictví	0	0	0	0	0	0			
§16 dle NIS (sml. I nesml.)	0	0	0	0	0	0			
§16 dle účetnictví	0	0	0	0	0	0			
CASH úhrady (bez tržeb od ZP za zdrav.péči, bonusů, FKSP, náhrady poj.)	2 539 627	2 062 246	2 144 347	2 731 562	1 633 133	587 215	127,38%	1 098 429	167,26%

PRODUKCE

AMBULANTNÍ PÉČE									
Ambulantní body	456 822	362 014	397 125	330 144	450 000	-66 981	83,13%	-119 856	73,37%
Počet ambulantních výkonů	119 269	100 144	112 562	110 218	111 849	-2 344	97,92%	-1 631	98,54%
ZUM/ZULP v CZK	87 451	54 130	45 915	92 677	87 000	46 762	201,84%	5 677	106,53%
Přímý materiál - PMAT	25 603 287	27 480 892	28 078 503	29 497 485	28 220 000	1 418 982	105,05%	1 277 485	104,53%
Hodnota ambulantní péče v CZK	26 053 434	27 752 997	28 393 468	29 681 953	28 757 000	1 288 485	104,54%	924 953	103,22%
Počet ambulantních návštěv	35 920	30 968	35 294	33 905		-1 389	96,06%		
Počet ambulantních URČ	23 933	20 875	22 580	22 303		-277	98,77%		
Množství předepsané	6 777	7 190	11 647	9 936			85,31%		
Množství zachycené	3 454	3 397	5 306	4 283			80,72%		
Záchyt receptů množstevně	51,0%	47,2%	45,6%	43,1%	60,0%		94,62%		71,84%
Obrat předepsaný	860 930	893 488	2 862 885	1 286 233			44,93%		
Obrat zachycený	472 295	450 537	1 160 080	541 616			46,69%		
Záchyt receptů obratově	54,9%	50,4%	40,5%	42,1%	60,0%		103,92%		70,18%

HOSPITALIZAČNÍ PÉČE

Přijímající	Casemix	SKtotal	903	746	805	759	898	-46	94,26%	-139	84,48%	
	CZ-DRG	Počet případů	SKtotal	1 122	731	972	856	1 122	-116	88,07%	-266	76,29%
		CMI		0,80	1,02	0,83	0,89	0,80	0,1	107,03%	0	110,74%
	ALOS	LOS - skutečnost		4,5	5,2	4,6	4,6	4,5	0,0	100,56%	0	103,65%
		ALOS dle DRG		5,1	5,4	5,1	5,3	5,1	0,2	103,87%	0	105,02%
Propouštějící	Casemix	SKtotal	841	649	783	778	839	-5	99,33%	-61	92,76%	
	CZ-DRG	Počet případů	SKtotal	1 115	728	967	857	1 115	-110	88,62%	-258	76,86%
		CMI		0,75	0,89	0,81	0,91	0,75	0,1	112,08%	0	120,69%
	ALOS	LOS - skutečnost		4,3	4,9	4,6	4,6	4,3	0,0	100,75%	0	106,94%
		ALOS dle DRG		5,0	5,3	5,1	5,4	5,0	0,3	105,56%	0	107,41%
- v tom ukončeno/nevycázáno:		Počet případů			0							
		CM			0,00							

DATA UZIS

Akutní lůžka	Počet lůžek k datu (potenciální kapacita)	13	13	13	13	0	100,00%		
	Průměrný počet lůžek za období	13	10	13	12	-1	93,79%		
	Počet OD	3 548	2 717	3 317	2 929	-388	88,30%		
	Počet hospitalizací	1 206	841	1 039	952	-87	91,63%		
	Obloženost	76,3%	72,7%	71,3%	67,1%	-4,2%	94,15%		
	Průměrná doba hospitalizace	2,9	3,2	3,2	3,1	-0,1	96,37%		
Vybrané výkony	viz drill	25	29	50	21	172,41%			
Vyžádaná péče (v tis. bodech)		2 160	1 716	2 617	2 045	-571	78,17%		

PERSONALISTIKA

ZAMĚŠTNANCI - Přepočtený evidenční stav

Systemizace

CELKEM	37,6	36,5	37,3	36,8	37,7	37,6	0,9	102,45%	0,1	100,13%
Lékaři celkem	9,4	9,4	9,2	9,3	9,4	9,4	0,1	101,08%	0,0	100,00%
z toho L1	3,5	3,5	2,3	2,4	2,8	3,5	0,4	117,02%	-0,7	79,71%
z toho L2	0,0	0,0	0,0	0,0	0,0	0,0	0,0		0,0	
z toho L3	5,9	5,9	6,9	6,9	6,6	5,9	-0,3	95,65%	0,7	111,86%
Sestry	22,5	21,5	21,5	21,8	22,6	22,5	0,8	103,68%	0,1	100,22%
Ostatní NLZP	4,5	4,5	5,5	4,5	4,5	4,5	0,0	100,00%	0,0	100,00%
THP	1,3	1,1	1,1	1,3	1,3	1,3	0,0	100,00%	0,0	100,00%
Dělník	0,0	0,0	0,0	0,0	0,0	0,0	0,0		0,0	
Ostatní	0,0	0,0	0,0	0,0	0,0	0,0	0,0		0,0	