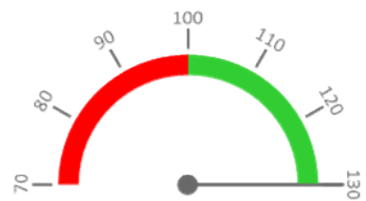


Útvar: **Oddělení rehabilitace**

 Rok: **2022**

 Měsíc: **Prosinec**
Ambulantní body + PMAT

| | 2019 | 2020 | 2021 | 2022 | Plán (1-12) 2022 |
|-------------------------|--------|----------|----------|----------|---------------------|
| Amb. body + pmat (tis.) | 18 712 | 20 093 | 21 496 | 26 690 | 18 500 |
| Meziroční změna abs. | | 1 381 | 1 403 | 5 194 | 8 190 Plnění abs. |
| Meziroční změna % | | ↑ 107,4% | ↑ 107,0% | ↑ 124,2% | 144,3% Plnění % |


Casemix a počet případů - přijímající oddělení (CZ-DRG)

| | 2019 | 2020 | 2021 | 2022 | Plán (1-12) 2022 |
|------------------------|-------|----------|----------|----------|---------------------|
| Casemix (CM) | 1 198 | 925 | 981 | 1 151 | 1 198 |
| Meziroční změna abs. | | -273 | 56 | 170 | -47 Plnění abs. |
| Meziroční změna % | | ↓ 77,2% | ↑ 106,0% | ↑ 117,3% | 96,1% Plnění % |
| Počet případů (PP) | 817 | 587 | 635 | 778 | 817 |
| Meziroční změna abs. | | -230 | 48 | 143 | -39 Plnění abs. |
| Meziroční změna % | | ↓ 71,8% | ↑ 108,2% | ↑ 122,5% | 95,2% Plnění % |
| LOS - skutečnost (dny) | 15,8 | 17,0 | 15,1 | 14,3 | |
| Meziroční změna abs. | | 1,1 | -1,8 | -0,9 | |
| Meziroční změna % | | ↑ 107,3% | ↓ 89,1% | ↓ 94,4% | |
| ALOS - dle DRG (dny) | 17,3 | 18,5 | 18,1 | 17,4 | |


Casemix a počet případů - propouštějící oddělení (CZ-DRG)

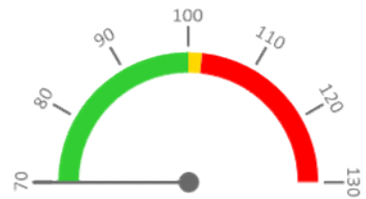
| | 2019 | 2020 | 2021 | 2022 | Plán (1-12) 2022 |
|------------------------|-------|----------|----------|----------|---------------------|
| Casemix (CM) | 1 198 | 925 | 981 | 1 151 | 1 198 |
| Meziroční změna abs. | | -273 | 56 | 170 | -47 Plnění abs. |
| Meziroční změna % | | ↓ 77,2% | ↑ 106,0% | ↑ 117,3% | 96,1% Plnění % |
| Počet případů (PP) | 817 | 587 | 635 | 778 | 817 |
| Meziroční změna abs. | | -230 | 48 | 143 | -39 Plnění abs. |
| Meziroční změna % | | ↓ 71,8% | ↑ 108,2% | ↑ 122,5% | 95,2% Plnění % |
| LOS - skutečnost (dny) | 15,8 | 17,0 | 15,1 | 14,3 | |
| Meziroční změna abs. | | 1,1 | -1,8 | -0,9 | |
| Meziroční změna % | | ↑ 107,3% | ↓ 89,1% | ↓ 94,4% | |
| ALOS - dle DRG (dny) | 17,3 | 18,5 | 18,1 | 17,4 | |


Ošetrovací dny

| | 2019 | 2020 | 2021 | 2022 | Plán (1-12) 2022 |
|----------------------|--------|---------|---------|----------|---------------------|
| Ošetř. Dny | 12 096 | 9 365 | 8 964 | 10 396 | 11 743 |
| Meziroční změna abs. | | -2 731 | -401 | 1 432 | -1 347 Plnění abs. |
| Meziroční změna % | | ↓ 77,4% | ↓ 95,7% | ↑ 116,0% | 88,5% Plnění % |


Centrové léky + §16

| | 2019 | 2020 | 2021 | 2022 | Plán (1-12) 2022 |
|-------------------------|------|------|------|------|---------------------|
| Centrové léky (tis.CZK) | 0 | 0 | 0 | 0 | 0 |
| Meziroční změna abs. | | | | | Plnění abs. |
| Meziroční změna % | | | | | Plnění % |


Ostatní léky

| | 2019 | 2020 | 2021 | 2022 | Plán (1-12) 2022 |
|------------------------|------|---------|----------|----------|---------------------|
| Ostatní léky (tis.CZK) | 603 | 599 | 601 | 669 | 668 |
| Meziroční změna abs. | | -4 | 1 | 69 | 1 Plnění abs. |
| Meziroční změna % | | ○ 99,3% | ○ 100,2% | ○ 111,4% | 100,2% Plnění % |


Zdravotnický materiál

| | 2019 | 2020 | 2021 | 2022 | Plán (1-12) 2022 |
|---------------------------|------|---------|----------|----------|---------------------|
| Zdrav. materiál (tis.CZK) | 434 | 358 | 506 | 509 | 445 |
| Meziroční změna abs. | | -75 | 148 | 3 | 64 Plnění abs. |
| Meziroční změna % | | ○ 82,6% | ○ 141,3% | ○ 100,5% | 114,4% Plnění % |


Obložnost

| | 2019 | 2020 | 2021 | 2022 |
|-------------------|-------|---------|---------|---------|
| Obložnost (%) | 81,6% | 75,8% | 71,8% | 70,4% |
| Meziroční změna % | | ↓ 92,9% | ↓ 94,8% | ↓ 98,1% |

REPORTING KLINIK za období 1-12/2022

Útvar: Oddělení rehabilitace

Rok: 2022

Měsíc: Prosinec

| 2019 | 2020 | 2021 | 2022 | Plán | 2022 vs. 2021 | v % | Skutečnost vs. Plán 2022 | v % |
|------|------|------|------|------|---------------|-----|--------------------------|-----|
|------|------|------|------|------|---------------|-----|--------------------------|-----|

FINANCE

| Náklady | 74 230 206 | 79 558 718 | 85 700 637 | 88 259 362 | 91 960 111 | 2 558 725 | 102,99% | -3 700 750 | 95,98% |
|---|-------------------|-------------------|-------------------|-------------------|-------------------|-------------------|----------------|-------------------|----------------|
| Náklady na spotřebu materiálu (včetně CL a §16) | 2 842 636 | 2 574 496 | 2 690 721 | 3 143 316 | 3 032 134 | 452 594 | 116,82% | 111 181 | 103,67% |
| Léky a léčiva (bez CL a §16) | 603 382 | 599 436 | 600 777 | 669 288 | 668 000 | 68 511 | 111,40% | 1 288 | 100,19% |
| Krevní přípravky | 5 180 | 9 380 | 4 690 | 24 920 | 6 354 | 20 230 | 531,34% | 18 566 | 392,21% |
| Zdravotnické prostředky | 433 800 | 358 493 | 506 376 | 509 078 | 445 000 | 2 702 | 100,53% | 64 078 | 114,40% |
| Potraviny | 962 135 | 720 205 | 699 741 | 954 477 | 932 320 | 254 736 | 136,40% | 22 157 | 102,38% |
| Všeobecný materiál | 539 186 | 445 429 | 524 257 | 657 211 | 666 279 | 132 954 | 125,36% | -9 068 | 98,64% |
| Náhradní díly | 182 857 | 32 478 | 107 093 | 33 536 | 42 967 | -73 557 | 31,31% | -9 432 | 78,05% |
| DDHM a textil | 115 165 | 408 144 | 246 659 | 290 181 | 270 000 | 43 521 | 117,64% | 20 181 | 107,47% |
| Ostatní spotřeba (bez CL a §16) | 932 | 931 | 1 128 | 4 625 | 1 214 | 3 497 | 409,85% | 3 411 | 380,89% |
| Ostatní služby | 3 279 015 | 4 049 351 | 6 394 075 | 5 354 535 | 8 258 752 | -1 039 540 | 83,74% | -2 904 217 | 64,83% |
| Spotřeba energie | 1 439 488 | 1 371 307 | 1 424 648 | 1 713 713 | 1 847 415 | 289 065 | 120,29% | -133 702 | 92,76% |
| Osobní náklady | 62 185 451 | 69 191 432 | 72 804 488 | 75 737 598 | 76 493 633 | 2 933 110 | 104,03% | -756 035 | 99,01% |
| Centrové léky dle NIS (sml. I nesml.) | 0 | 0 | 0 | 0 | 0 | 0 | | | |
| Centrové léky dle účetnictví | 0 | 0 | 0 | 0 | 0 | 0 | | | |
| §16 dle NIS (sml. I nesml.) | 0 | 0 | 0 | 0 | 0 | 0 | | | |
| §16 dle účetnictví | 0 | 0 | 0 | 0 | 0 | 0 | | | |
| CASH úhrady (bez tržeb od ZP za zdrav.péči, bonusů, FKSP, náhrady poj.) | 54 678 | 54 046 | 42 519 | 43 004 | 44 225 | 485 | 101,14% | -1 221 | 97,24% |

PRODUKCE

| AMBULANTNÍ PÉČE | | | | | | | | | |
|--------------------------------------|-------------------|-------------------|-------------------|-------------------|-------------------|------------------|----------------|------------------|----------------|
| Ambulantní body | 18 711 773 | 20 093 230 | 21 496 214 | 26 689 907 | 18 500 000 | 5 193 693 | 124,16% | 8 189 907 | 144,27% |
| Počet ambulantních výkonů | 103 900 | 105 220 | 102 458 | 115 675 | 91 643 | 13 217 | 112,90% | 24 032 | 126,22% |
| ZUM/ZULP v CZK | 367 | 3 365 | 9 285 | 6 019 | 10 351 | -3 266 | 64,82% | -4 332 | 58,15% |
| Přímý materiál - PMAT | 0 | 0 | 0 | 0 | 0 | 0 | | | |
| Hodnota ambulantní péče v CZK | 15 869 963 | 14 028 462 | 15 862 320 | 17 626 204 | 17 716 298 | 1 763 884 | 111,12% | -90 094 | 99,49% |
| Počet ambulantních návštěv | 29 561 | 24 566 | 24 015 | 29 505 | | 5 490 | 122,86% | | |
| Počet ambulantních URČ | 3 416 | 2 992 | 3 011 | 3 511 | | 500 | 116,61% | | |
| Množství předepsané | 3 144 | 2 631 | 2 815 | 3 234 | | | 114,88% | | |
| Množství zachycené | 2 254 | 1 692 | 1 859 | 2 080 | | | 111,89% | | |
| Záchyt receptů množstevně | 71,7% | 64,3% | 66,0% | 64,3% | 60,0% | | 97,39% | | 107,19% |
| Obrat předepsaný | 1 788 004 | 1 840 108 | 1 703 545 | 2 146 836 | | | 126,02% | | |
| Obrat zachycený | 921 392 | 553 826 | 522 677 | 666 136 | | | 127,45% | | |
| Záchyt receptů obrátově | 51,5% | 30,1% | 30,7% | 31,0% | 60,0% | | 101,13% | | 51,71% |
| Počet výkonů celkem | 427 876 | 383 055 | 398 270 | 409 010 | 381 708 | 10 740 | 102,70% | 27 302 | 107,15% |

| HOSPITALIZAČNÍ PÉČE | | | | | | | | | | | |
|------------------------------|--------|------------------|-------|------|------|-------|-------|------|---------|-----|---------|
| Přijímající | CZ-DRG | Casemix | 1 198 | 925 | 981 | 1 151 | 1 198 | 170 | 117,31% | -47 | 96,09% |
| | | Počet případů | 817 | 587 | 635 | 778 | 817 | 143 | 122,52% | -39 | 95,23% |
| | ALOS | CMI | 1,47 | 1,58 | 1,54 | 1,48 | 1,47 | -0,1 | 95,75% | 0 | 100,91% |
| | | LOS - skutečnost | 15,8 | 17,0 | 15,1 | 14,3 | 15,8 | -0,9 | 94,36% | -2 | 90,22% |
| | | ALOS dle DRG | 17,3 | 18,5 | 18,1 | 17,4 | 17,3 | -0,8 | 95,70% | 0 | 100,53% |
| Propouštějící | CZ-DRG | Casemix | 1 198 | 925 | 981 | 1 151 | 1 198 | 170 | 117,31% | -47 | 96,09% |
| | | Počet případů | 817 | 587 | 635 | 778 | 817 | 143 | 122,52% | -39 | 95,23% |
| | ALOS | CMI | 1,47 | 1,58 | 1,54 | 1,48 | 1,47 | -0,1 | 95,75% | 0 | 100,91% |
| | | LOS - skutečnost | 15,8 | 17,0 | 15,1 | 14,3 | 15,8 | -0,9 | 94,36% | -2 | 90,22% |
| | | ALOS dle DRG | 17,3 | 18,5 | 18,1 | 17,4 | 17,3 | -0,8 | 95,70% | 0 | 100,53% |
| - v tom ukončeno/nevykázáno: | | Počet případů | | | | 0 | | | | | |
| | | CM | | | | 0,00 | | | | | |

| DATA UZIS | | | | | | | | | |
|--------------------------------------|---|---------------|--------------|--------------|--------|--------|---------|--|--|
| Akutní lůžka | Počet lůžek k datu (potenciální kapacita) | 42 | 42 | 42 | 42 | 0 | 100,00% | | |
| | Průměrný počet lůžek za období | 41 | 34 | 34 | 40 | 6 | 118,27% | | |
| | Počet OD | 12 096 | 9 365 | 8 964 | 10 396 | 1 432 | 115,98% | | |
| | Počet hospitalizací | 822 | 592 | 637 | 786 | 149 | 123,39% | | |
| | Obloženost | 81,6% | 75,8% | 71,8% | 70,4% | -1,4% | 98,06% | | |
| Průměrná doba hospitalizace | | | | | | | | | |
| Vybrané výkony | viz drill | 0 | 0 | 0 | 0 | 0 | | | |
| Vyžádaná péče (v tis. bodech) | 14 738 | 13 019 | 5 843 | 2 952 | | -2 891 | 50,53% | | |

PERSONALISTIKA

| ZAMĚSTNANCI - Přepočtený evidenční stav | | | | | | | | | | |
|---|-------------|-------------|-------------|-------------|-------------|-------------|-------------|----------------|-------------|----------------|
| Systemizace | | | | | | | | | | |
| CELKEM | 90,0 | 86,5 | 86,7 | 87,8 | 91,0 | 90,0 | 3,1 | 103,59% | 1,0 | 101,06% |
| Lékaři celkem | 8,4 | 8,0 | 8,2 | 8,2 | 8,2 | 8,4 | 0,0 | 100,00% | -0,2 | 97,62% |
| z toho L1 | 2,0 | 2,0 | 2,0 | 1,0 | 1,0 | 2,0 | 0,0 | 100,00% | -1,0 | 50,00% |
| z toho L2 | 0,0 | 0,0 | 1,0 | 3,0 | 3,0 | 0,0 | 0,0 | 100,00% | 3,0 | |
| z toho L3 | 6,4 | 6,0 | 5,2 | 4,2 | 4,2 | 6,4 | 0,0 | 100,00% | -2,2 | 65,63% |
| Sestry | 16,6 | 17,0 | 17,0 | 17,0 | 16,0 | 16,6 | -1,0 | 94,12% | -0,6 | 96,39% |
| Ostatní NLZP | 15,0 | 14,0 | 14,0 | 14,0 | 16,0 | 15,0 | 2,0 | 114,29% | 1,0 | 106,67% |
| THP | 3,0 | 2,0 | 2,0 | 3,0 | 3,0 | 3,0 | 0,0 | 100,00% | 0,0 | 100,00% |
| Dělník | 0,0 | 0,0 | 0,0 | 0,0 | 0,0 | 0,0 | 0,0 | | 0,0 | |
| Ostatní | 47,0 | 45,5 | 45,5 | 45,6 | 47,8 | 47,0 | 2,1 | 104,71% | 0,7 | 101,60% |