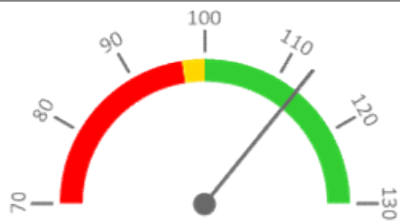


Útvar: **Klinika tělovýchovného lékařství a kardiiovaskulární rehabilitace**

 Rok:

 Měsíc:
Celkové body + PMAT

	2019	2020	2021	2022	Plán (1-12) 2022
Celkové body+pmat (tis.)	9 069	10 763	13 983	15 621	13 825
Meziroční změna abs.		1 694	3 220	1 638	1 796 Plnění abs.
Meziroční změna %		↑ 118,7%	↑ 129,9%	↑ 111,7%	113,0% Plnění %


Ambulantní body + PMAT

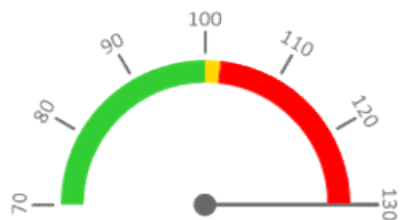
	2019	2020	2021	2022	Plán (1-12) 2022
Amb. body + pmat (tis.)	9 005	10 717	13 965	15 581	13 825
Meziroční změna abs.		1 712	3 248	1 616	1 755 Plnění abs.
Meziroční změna %		↑ 119,0%	↑ 130,3%	↑ 111,6%	112,7% Plnění %


Centrové léky + §16

	2019	2020	2021	2022	Plán (1-12) 2022
Centrové léky (tis.CZK)	0	0	0	0	0
Meziroční změna abs.					Plnění abs.
Meziroční změna %					Plnění %


Ostatní léky

	2019	2020	2021	2022	Plán (1-12) 2022
Ostatní léky (tis.CZK)	26	41	32	64	40
Meziroční změna abs.		15	-9	31	24 Plnění abs.
Meziroční změna %		● 157,6%	● 77,9%	● 197,9%	159,1% Plnění %


Zdravotnický materiál

	2019	2020	2021	2022	Plán (1-12) 2022
Zdrav. materiál (tis.CZK)	151	136	162	159	163
Meziroční změna abs.		-15	25	-3	-4 Plnění abs.
Meziroční změna %		● 90,1%	● 118,6%	● 98,2%	97,4% Plnění %



REPORTING KLINIK za období 1-12/2022

Útvar: **Klinika tělovýchovného lékařství a kardiovaskulární rehabilitace**

Rok: 2022

Měsíc: Prosinec

2019	2020	2021	2022	Plán	2022 vs. 2021	v %	Skutečnost vs. Plán 2022	v %
------	------	------	------	------	---------------	-----	--------------------------	-----

FINANCE

Náklady	11 573 926	11 544 748	13 371 896	13 724 397	14 300 990	352 502	102,64%	-576 593	95,97%
Náklady na spotřebu materiálu (včetně CL a §16)	314 225	411 217	449 802	419 644	461 226	-30 159	93,30%	-41 582	90,98%
Léky a léčiva (bez CL a §16)	26 201	41 283	32 167	63 658	40 000	31 491	197,90%	23 658	159,14%
Krevní přípravky	0	0	0	0	0	0			
Zdravotnické prostředky	151 322	136 300	161 710	158 754	163 000	-2 955	98,17%	-4 246	97,40%
Potraviny	0	0	0	0	0	0			
Všeobecný materiál	79 714	97 576	69 719	126 184	134 631	56 465	180,99%	-8 447	93,73%
Náhradní díly	41 159	41 938	124 842	47 067	70 972	-77 775	37,70%	-23 905	66,32%
DDHM a textil	8 866	85 177	51 981	12 428	45 000	-39 553	23,91%	-32 572	27,62%
Ostatní spotřeba (bez CL a §16)	6 963	8 943	9 385	11 553	7 623	2 168	123,10%	3 930	151,55%
Ostatní služby	616 352	605 091	952 698	881 902	1 086 155	-70 795	92,57%	-204 253	81,19%
Spotřeba energie	205 066	192 624	191 018	266 240	281 914	75 222	139,38%	-15 674	94,44%
Osobní náklady	9 681 249	9 807 942	11 298 903	11 435 327	11 541 604	136 423	101,21%	-106 278	99,08%
Centrové léky dle NIS (sml. I nesml.)	0	0	0	0	0	0			
Centrové léky dle účetnictví	0	0	0	0	0	0			
§16 dle NIS (sml. I nesml.)	0	0	0	0	0	0			
§16 dle účetnictví	0	0	0	0	0	0			
CASH úhrady (bez tržeb od ZP za zdrav.pěči, bonusů, FKSP, náhrady poj.)	1 506 380	1 234 954	1 456 112	1 896 024	1 502 597	439 912	130,21%	393 427	126,18%

PRODUKCE

AMBULANTNÍ PÉČE

Ambulantní body	9 005 496	10 717 003	13 539 726	13 860 050	13 400 000	320 324	102,37%	460 050	103,43%
Počet ambulantních výkonů	46 146	48 916	56 992	57 559	56 003	567	100,99%	1 556	102,78%
ZUM/ZULP v CZK	0	4	0	0	0	0			
Přímý materiál - PMAT	0	0	425 152	1 720 520	425 152	1 295 368	404,68%	1 295 368	404,68%
Hodnota ambulantní péče v CZK	8 832 314	12 028 843	14 337 481	14 331 466	14 464 703	-6 016	99,96%	-133 237	99,08%
Počet ambulantních návštěv	11 813	12 990	13 241	14 745		1 504	111,36%		
Počet ambulantních URČ	2 721	2 788	3 399	4 695		1 296	138,13%		
Množství předepsané	9 171	9 549	10 473	11 243			107,35%		
Množství zachycené	5 154	4 828	5 090	5 195			102,06%		
Záchyt receptů množstevně	56,2%	50,6%	48,6%	46,2%	60,0%		95,07%		77,01%
Obrat předepsaný	2 931 120	3 004 154	3 152 077	3 296 244			104,57%		
Obrat zachycený	1 825 082	1 531 749	1 552 224	1 448 030			93,29%		
Záchyt receptů obrátově	62,3%	51,0%	49,2%	43,9%	60,0%		89,21%		73,22%
Celkové body	9 069 309	10 762 948	13 558 290	13 900 624	13 400 000	342 334	102,52%	500 624	103,74%

PERSONALISTIKA

ZAMĚŠTNAVANCI - Přepočtený evidenční stav

	Systemizace	13,1	11,6	11,5	11,2	12,2	-0,3	97,39%	-1,0	91,80%
CELKEM	12,2	13,1	11,6	11,5	11,2	12,2	-0,3	97,39%	-1,0	91,80%
Lékaři celkem	3,7	3,6	3,1	3,0	2,7	3,7	-0,3	90,00%	-1,0	72,97%
z toho L1	0,1	0,1	0,1	0,1	0,1	0,1	0,0	100,00%	0,0	100,00%
z toho L2	1,5	0,0	0,0	0,0	0,0	1,5	0,0		-1,5	0,00%
z toho L3	2,1	3,5	3,0	2,9	2,6	2,1	-0,3	89,66%	0,5	123,81%
Sestry	5,0	6,0	5,0	5,0	5,0	5,0	0,0	100,00%	0,0	100,00%
Ostatní NLZP	1,0	1,0	1,0	1,0	1,0	1,0	0,0	100,00%	0,0	100,00%
THP	0,5	0,5	0,5	0,5	0,5	0,5	0,0	100,00%	0,0	100,00%
Dělník	0,0	0,0	0,0	0,0	0,0	0,0	0,0		0,0	
Ostatní	2,0	2,0	2,0	2,0	2,0	2,0	0,0	100,00%	0,0	100,00%