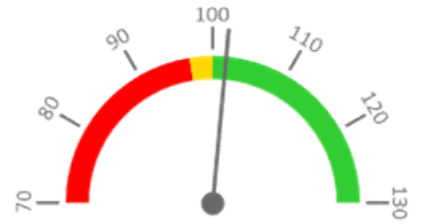


Útvar: **Ústav lékařské genetiky**

 Rok: **2022**

 Měsíc: **Prosinec**
Celkové body + PMAT

	2019	2020	2021	2022	Plán (1-12) 2022
Celkové body+pmat (tis.)	45 712	52 330	55 547	56 242	55 277
Meziroční změna abs.		6 617	3 217	696	966 Plnění abs.
Meziroční změna %		↑ 114,5%	↑ 106,1%	↑ 101,3%	101,7% Plnění %


Ambulantní body + PMAT

	2019	2020	2021	2022	Plán (1-12) 2022
Amb. body + pmat (tis.)	44 852	51 683	54 830	54 991	54 737
Meziroční změna abs.		6 831	3 147	161	254 Plnění abs.
Meziroční změna %		↑ 115,2%	↑ 106,1%	⇒ 100,3%	100,5% Plnění %


Centrové léky + §16

	2019	2020	2021	2022	Plán (1-12) 2022
Centrové léky (tis.CZK)	0	0	0	0	0
Meziroční změna abs.					Plnění abs.
Meziroční změna %					Plnění %


Ostatní léky

	2019	2020	2021	2022	Plán (1-12) 2022
Ostatní léky (tis.CZK)	33	40	35	38	40
Meziroční změna abs.		6	-4	3	-2 Plnění abs.
Meziroční změna %		● 118,9%	● 88,7%	● 109,2%	95,8% Plnění %


Zdravotnický materiál

	2019	2020	2021	2022	Plán (1-12) 2022
Zdrav. materiál (tis.CZK)	3 429	5 062	6 335	6 297	6 435
Meziroční změna abs.		1 633	1 274	-38	-138 Plnění abs.
Meziroční změna %		● 147,6%	● 125,2%	● 99,4%	97,9% Plnění %



REPORTING KLINIK za období 1-12/2022

Útvar: Ústav lékařské genetiky

Rok:

2022

Měsíc:

Prosinec

2019	2020	2021	2022	Plán	2022 vs. 2021	v %	Skutečnost vs. Plán 2022	v %
------	------	------	------	------	---------------	-----	--------------------------	-----

FINANCE

Náklady	29 164 413	34 699 669	38 984 100	37 828 608	38 519 373	-1 155 492	97,04%	-690 765	98,21%
Náklady na spotřebu materiálu (včetně CL a §16)	3 561 228	5 289 884	6 588 020	6 475 127	6 686 046	-112 892	98,29%	-210 918	96,85%
Léky a léčiva (bez CL a §16)	33 284	39 566	35 085	38 306	40 000	3 221	109,18%	-1 694	95,77%
Krevní přípravky	0	0	0	0	0	0			
Zdravotnické prostředky	3 428 965	5 061 587	6 335 379	6 297 164	6 435 000	-38 215	99,40%	-137 836	97,86%
Potraviny	0	0	0	0	0	0			
Všeobecný materiál	80 785	99 726	110 000	120 318	144 402	10 318	109,38%	-24 084	83,32%
Náhradní díly	10 222	2 270	60 768	3 493	15 644	-57 275	5,75%	-12 151	22,33%
DDHM a textil	7 974	86 734	46 788	15 846	51 000	-30 942	33,87%	-35 154	31,07%
Ostatní spotřeba (bez CL a §16)	0	0	0	0	0	0	42,86%	0	715827866,67%
Ostatní služby	1 471 882	1 503 172	1 632 349	2 262 812	1 637 392	630 462	138,62%	625 420	138,20%
Spotřeba energie	188 442	179 505	177 778	240 950	257 396	63 172	135,53%	-16 446	93,61%
Osobní náklady	22 058 039	25 311 506	27 834 756	25 951 285	27 106 478	-1 883 471	93,23%	-1 155 193	95,74%
Centrové léky dle NIS (sml. I nesml.)	0	0	0	0	0	0			
Centrové léky dle účetnictví	0	0	0	0	0	0			
§16 dle NIS (sml. I nesml.)	0	0	0	0	0	0			
§16 dle účetnictví	0	0	0	0	0	0			
CASH úhrady (bez tržeb od ZP za zdrav.pěči, bonusů, FKSP, náhrady poj.)	27 975	50 731	83 702	17 668	110 746	-66 034	21,11%	-93 078	15,95%

PRODUKCE

AMBULANTNÍ PÉČE									
Ambulantní body	26 703 489	30 677 921	31 593 182	31 204 026	31 500 000	-389 156	98,77%	-295 974	99,06%
Počet ambulantních výkonů	22 386	22 526	22 219	21 733	22 160	-486	97,81%	-427	98,07%
ZUM/ZULP v CZK	0	0	0	0	0	0			
Přímý materiál - PMAT	18 148 475	21 005 096	23 236 703	23 786 712	23 236 703	550 009	102,37%	550 009	102,37%
Hodnota ambulantní péče v CZK	41 837 813	50 957 975	54 142 997	54 410 207	53 701 855	267 209	100,49%	708 352	101,32%
Počet ambulantních návštěv	7 177	7 125	7 404	7 078		-326	95,60%		
Počet ambulantních URČ	3 152	2 988	3 168	3 120		-48	98,48%		
Množství předepsané	0	0	0	0					
Množství zachycené	0	0	0	0					
Záchyt receptů množstevně				0,0%	0,0%				0,00%
Obrat předepsaný	0	0	0	0					
Obrat zachycený	0	0	0	0					
Záchyt receptů obrátově				0,0%	0,0%				0,00%
Celkové body	27 309 015	31 123 645	32 141 919	32 149 245	32 040 000	7 326	100,02%	109 245	100,34%
Počet výkonů celkem	22 661	22 772	22 447	22 150	22 384	-297	98,68%	-234	98,95%

PERSONALISTIKA

ZAMĚSTNANCI - Přepočtený evidenční stav										
	Systemizace									
CELKEM	28,1	25,8	27,8	25,9	25,2	28,1	-0,7	97,10%	-3,0	89,50%
Lékaři celkem	6,3	4,6	6,1	5,2	5,1	6,3	-0,1	98,08%	-1,2	80,95%
z toho L1	2,2	1,0	2,0	0,9	2,0	2,2	1,1	222,22%	-0,2	90,91%
z toho L2	1,0	0,2	0,8	0,8	0,6	1,0	-0,2	75,00%	-0,4	60,00%
z toho L3	3,1	3,4	3,3	3,5	2,5	3,1	-1,0	71,43%	-0,6	80,65%
Sestry	3,0	2,8	2,8	2,8	2,8	3,0	0,0	100,00%	-0,2	93,33%
Ostatní NLZP	6,0	6,0	6,0	5,0	6,0	6,0	1,0	120,00%	0,0	100,00%
THP	1,8	1,8	1,8	1,8	1,8	1,8	0,0	100,00%	0,0	100,00%
Dělník	0,0	0,0	0,0	0,0	0,0	0,0	0,0		0,0	
Ostatní	11,0	10,6	11,1	11,1	9,5	11,0	-1,7	85,14%	-1,5	85,91%