

Ambulantní body + PMAT

	2019	2020	2021	2022	Plán (1-12) 2022
Amb. body + pmat (tis.)	5 427	5 091	5 640	5 965	5 650
Meziroční změna abs.		-336	549	325	315 Plnění abs.
Meziroční změna %		↓ 93,8%	↑ 110,8%	↑ 105,8%	↑ 105,6% Plnění %


Casemix a počet případů - přijímající oddělení (CZ-DRG)

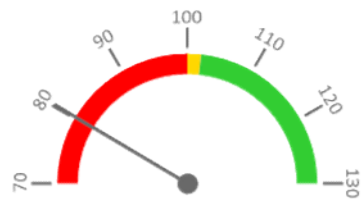
	2019	2020	2021	2022	Plán (1-12) 2022
Casemix (CM)	556	463	337	476	566
Meziroční změna abs.		-93	-125	138	-90 Plnění abs.
Meziroční změna %		↓ 83,3%	↓ 72,9%	↑ 141,0%	↑ 84,0% Plnění %
Počet případů (PP)	606	494	344	469	604
Meziroční změna abs.		-112	-150	125	-135 Plnění abs.
Meziroční změna %		↓ 81,5%	↓ 69,6%	↑ 136,3%	↑ 77,6% Plnění %
LOS - skutečnost (dny)	4,1	4,2	4,1	4,3	
Meziroční změna abs.		0,1	-0,1	0,2	
Meziroční změna %		↑ 102,9%	↓ 97,7%	↑ 104,4%	
ALOS - dle DRG (dny)	5,6	5,7	5,9	5,8	


Casemix a počet případů - propouštějící oddělení (CZ-DRG)

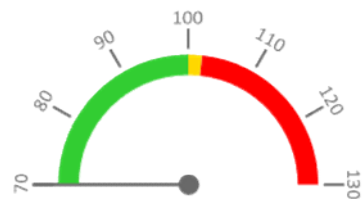
	2019	2020	2021	2022	Plán (1-12) 2022
Casemix (CM)	583	473	343	499	591
Meziroční změna abs.		-110	-130	156	-92 Plnění abs.
Meziroční změna %		↓ 81,1%	↓ 72,6%	↑ 145,3%	↑ 84,4% Plnění %
Počet případů (PP)	612	497	345	476	610
Meziroční změna abs.		-115	-152	131	-134 Plnění abs.
Meziroční změna %		↓ 81,2%	↓ 69,4%	↑ 138,0%	↑ 78,0% Plnění %
LOS - skutečnost (dny)	4,2	4,2	4,2	4,4	
Meziroční změna abs.		0,0	0,0	0,2	
Meziroční změna %		↑ 99,0%	↑ 100,7%	↑ 103,9%	
ALOS - dle DRG (dny)	5,6	5,8	5,8	5,8	


Ošetrovací dny

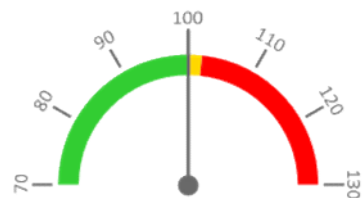
	2019	2020	2021	2022	Plán (1-12) 2022
Ošetř. Dny	1 894	1 565	967	1 520	1 894
Meziroční změna abs.		-329	-598	553	-374 Plnění abs.
Meziroční změna %		↓ 82,6%	↓ 61,8%	↑ 157,2%	↑ 80,3% Plnění %


Centrové léky + §16

	2019	2020	2021	2022	Plán (1-12) 2022
Centrové léky (tis.CZK)	169	0	0	0	0
Meziroční změna abs.					Plnění abs.
Meziroční změna %		0,0%			Plnění %


Ostatní léky

	2019	2020	2021	2022	Plán (1-12) 2022
Ostatní léky (tis.CZK)	200	210	208	250	250
Meziroční změna abs.		11	-3	42	0 Plnění abs.
Meziroční změna %		↑ 105,3%	↓ 98,8%	↑ 120,3%	↑ 100,0% Plnění %


Zdravotnický materiál

	2019	2020	2021	2022	Plán (1-12) 2022
Zdrav. materiál (tis.CZK)	2 834	2 715	2 475	3 098	3 225
Meziroční změna abs.		-119	-240	623	-127 Plnění abs.
Meziroční změna %		↓ 95,8%	↓ 91,2%	↑ 125,2%	↑ 96,1% Plnění %


Obložnost

	2019	2020	2021	2022
Obložnost (%)	51,9%	42,8%	28,6%	42,8%
Meziroční změna %		↓ -9,1%	↓ -14,2%	↑ 14,2%

REPORTING KLINIK za období 1-12/2022

Útvar: Oddělení plastické a estetické chirurgie

Rok:

2022

Měsíc:

Prosinec

2019	2020	2021	2022	Plán	2022 vs. 2021	v %	Skutečnost vs. Plán 2022	v %
------	------	------	------	------	---------------	-----	--------------------------	-----

FINANCE

Náklady	21 308 344	24 127 126	25 564 905	26 333 321	27 357 363	768 416	103,01%	-1 024 041	96,26%
Náklady na spotřebu materiálu (včetně CL a §16)	3 474 086	3 309 213	2 945 320	3 605 605	3 764 118	660 286	122,42%	-158 513	95,79%
Léky a léčiva (bez CL a §16)	199 688	210 334	207 788	250 033	250 000	42 245	120,33%	33	100,01%
Krevní přípravky	0	0	0	0	0	0			
Zdravotnické prostředky	2 833 957	2 714 884	2 475 346	3 098 170	3 225 000	622 824	125,16%	-126 830	96,07%
Potraviny	0	0	0	0	0	0			
Všeobecný materiál	102 301	111 075	72 177	103 691	102 244	31 515	143,66%	1 447	101,42%
Náhradní díly	3 254	15 721	21 515	19 779	5 305	-1 736	91,93%	14 473	372,80%
DDHM a textil	163 152	256 671	167 964	133 931	181 000	-34 033	79,74%	-47 069	73,99%
Ostatní spotřeba (bez CL a §16)	2 705	529	530	1	568	-529	0,20%	-567	0,18%
Ostatní služby	627 038	872 195	1 119 400	1 259 480	1 915 641	140 080	112,51%	-656 162	65,75%
Spotřeba energie	410 531	387 908	397 292	504 516	537 300	107 224	126,99%	-32 784	93,90%
Osobní náklady	16 254 671	18 702 909	20 198 585	19 997 569	20 314 222	-201 016	99,00%	-316 653	98,44%
Centrové léky dle NIS (sml. I nesml.)	153 928	0	0	0	0	0			
Centrové léky dle účetnictví	169 028	0	0	0	0	0			
§16 dle NIS (sml. I nesml.)	0	0	0	0	0	0			
§16 dle účetnictví	0	0	0	0	0	0			
CASH úhrady (bez tržeb od ZP za zdrav.péči, bonusů, FKSP, náhrady poj.)	803 556	297 800	181 840	374 505	214 790	192 665	205,95%	159 715	174,36%

PRODUKCE

AMBULANTNÍ PÉČE									
Ambulantní body	5 427 107	5 091 078	5 640 470	5 965 010	5 650 000	324 540	105,75%	315 010	105,58%
Počet ambulantních výkonů	31 107	26 558	27 019	27 860	27 065	841	103,11%	795	102,94%
ZUM/ZULP v CZK	59 173	54 382	73 575	90 157	73 787	16 581	122,54%	16 370	122,19%
Přímý materiál - PMAT	0	0	0	0	0	0			
Hodnota ambulantní péče v CZK	5 716 370	6 424 995	6 850 712	6 878 432	6 661 524	27 720	100,40%	216 908	103,26%
Počet ambulantních návštěv	9 601	7 816	7 797	8 048		251	103,22%		
Počet ambulantních URČ	3 653	3 205	3 154	3 396		242	107,67%		
## Množství předepsané	2 822	3 098	3 199	2 913			91,06%		
Množství zachycené	1 958	2 242	2 175	2 086			95,91%		
Záchyt receptů množstevně	69,4%	72,4%	68,0%	71,6%	60,0%		105,32%		119,35%
Obrat předepsaný	977 399	808 690	932 997	713 016			76,42%		
Obrat zachycený	647 541	594 808	590 933	571 132			96,65%		
Záchyt receptů obratově	66,3%	73,6%	63,3%	80,1%	60,0%		126,47%		133,50%

HOSPITALIZAČNÍ PÉČE												
Přijímající	Casemix	SKtotal	556	463	337	476	566	138	140,98%	-90	84,04%	
	CZ-DRG	Počet případů	SKtotal	606	494	344	469	604	125	136,34%	-135	77,65%
		CMI		0,92	0,94	0,98	1,01	0,94	0,0	103,40%	0	108,23%
	ALOS	LOS - skutečnost		4,1	4,2	4,1	4,3	4,1	0,2	104,45%	0	104,57%
	ALOS dle DRG		5,6	5,7	5,9	5,8	5,6	-0,1	98,15%	0	103,30%	
Propouštějící	Casemix	SKtotal	583	473	343	499	591	156	145,34%	-92	84,41%	
	CZ-DRG	Počet případů	SKtotal	612	497	345	476	610	131	137,97%	-134	78,03%
		CMI		0,95	0,95	0,99	1,05	0,97	0,1	105,34%	0	108,17%
	ALOS	LOS - skutečnost		4,2	4,2	4,2	4,4	4,3	0,2	103,90%	0	103,32%
	ALOS dle DRG		5,6	5,8	5,8	5,8	5,7	0,0	100,03%	0	103,39%	
- v tom ukončeno/nevykázáno: Počet případů						0						
		CM				0,00						

DATA UZIS											
Akutní lůžka	Počet lůžek k datu (potenciální kapacita)		10	10	10	10	10	0	100,00%	0	100,00%
	Průměrný počet lůžek za období		10	10	10	10	10	0	100,00%	0	100,00%
	Počet OD		1 894	1 565	967	1 520	1 894	553	157,19%	-374	80,25%
	Počet hospitalizací		647	526	332	468	647	136	140,96%	-179	72,33%
	Obloženost		51,9%	42,8%	28,6%	42,8%	51,9%	14%	149,71%	-9%	82,50%
Průměrná doba hospitalizace											
Vybrané výkony		viz drill	0	0	0	0	0	0			
Vyžádaná péče (v tis. bodech)		0	0	0	0	0	0	0			

PERSONALISTIKA

ZAMĚŠTNANCI - Přepočtený evidenční stav										
Systemizace										
CELKEM	15,5	15,7	15,3	15,3	15,2	15,5	-0,1	99,34%	-0,3	98,06%
Lékaři celkem	8,5	8,7	8,3	8,3	8,2	8,5	-0,1	98,79%	-0,3	96,45%
z toho L1	2,0	0,0	0,0	0,0	0,0	2,0	0,0		-2,0	0,00%
z toho L2	1,0	4,4	4,6	4,8	4,8	1,0	0,0	100,00%	3,8	480,00%
z toho L3	5,5	4,3	3,7	3,5	3,4	5,5	-0,1	97,10%	-2,1	61,47%
Sestry	5,0	5,0	6,0	6,0	6,0	5,0	0,0	100,00%	1,0	120,00%
Ostatní NLZP	0,0	0,0	0,0	0,0	0,0	0,0	0,0		0,0	
THP	2,0	2,0	1,0	1,0	1,0	2,0	0,0	100,00%	-1,0	50,00%
Dělník	0,0	0,0	0,0	0,0	0,0	0,0	0,0		0,0	
Ostatní	0,0	0,0	0,0	0,0	0,0	0,0	0,0	-47,83%	0,0	