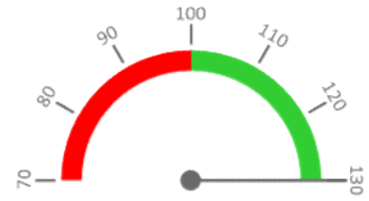


Útvar: **Geriatric**

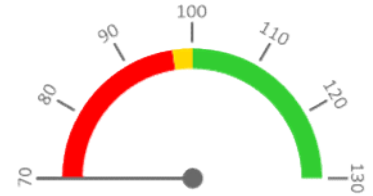
 Rok: **2022**

 Měsíc: **Prosinec**
**Ambulantní body + PMAT**

	2019	2020	2021	2022	Plán (1-12) 2022
Amb. body + pmat (tis.)	304	208	166	229	165
Meziroční změna abs.		-96	-41	63	64 Plnění abs.
Meziroční změna %		↓ 68,4%	↓ 80,0%	↑ 137,6%	138,7% Plnění %


**Casemix a počet případů - přijímající oddělení (CZ-DRG)**

	2019	2020	2021	2022	Plán (1-12) 2022
Casemix (CM)	93	161	537	57	549
Meziroční změna abs.		68	376	-480	-492 Plnění abs.
Meziroční změna %		↑ 173,0%	↑ 332,9%	↓ 10,6%	10,4% Plnění %
Počet případů (PP)	63	102	280	39	95
Meziroční změna abs.		39	178	-241	-56 Plnění abs.
Meziroční změna %		↑ 161,9%	↑ 274,5%	↓ 13,9%	41,1% Plnění %
LOS - skutečnost (dny)	20,3	13,5	10,3	17,2	
Meziroční změna abs.		-6,8	-3,2	6,8	
Meziroční změna %		● 66,5%	● 76,3%	● 166,3%	
ALOS - dle DRG (dny)	8,1	8,5	10,2	9,1	


**Casemix a počet případů - propouštějící oddělení (CZ-DRG)**

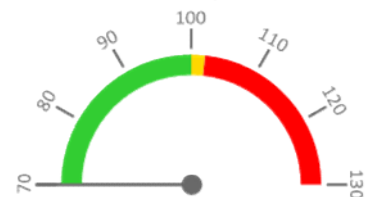
	2019	2020	2021	2022	Plán (1-12) 2022
Casemix (CM)	1 144	981	1 117	1 051	1 138
Meziroční změna abs.		-163	136	-66	-87 Plnění abs.
Meziroční změna %		↓ 85,7%	↑ 113,9%	↓ 94,1%	92,4% Plnění %
Počet případů (PP)	411	405	622	412	409
Meziroční změna abs.		-6	217	-210	3 Plnění abs.
Meziroční změna %		↓ 98,5%	↑ 153,6%	↓ 66,2%	100,7% Plnění %
LOS - skutečnost (dny)	31,8	25,9	16,5	27,2	
Meziroční změna abs.		-5,8	-9,4	10,7	
Meziroční změna %		● 81,6%	● 63,7%	● 164,6%	
ALOS - dle DRG (dny)	9,8	9,4	10,0	10,5	


**Ošetřovací dny**

	2019	2020	2021	2022	Plán (1-12) 2022
Ošetř. Dny	17 237	15 063	14 679	15 540	18 541
Meziroční změna abs.		-2 174	-384	861	-3 001 Plnění abs.
Meziroční změna %		↓ 87,4%	↓ 97,5%	↑ 105,9%	83,8% Plnění %


**Centrové léky + §16**

	2019	2020	2021	2022	Plán (1-12) 2022
Centrové léky (tis.CZK)	0	0	0	0	0
Meziroční změna abs.					Plnění abs.
Meziroční změna %					Plnění %


**Ostatní léky**

	2019	2020	2021	2022	Plán (1-12) 2022
Ostatní léky (tis.CZK)	2 914	3 358	5 182	3 711	3 220
Meziroční změna abs.		444	1 824	-1 472	491 Plnění abs.
Meziroční změna %		● 115,2%	● 154,3%	● 71,6%	115,2% Plnění %


**Zdravotnický materiál**

	2019	2020	2021	2022	Plán (1-12) 2022
Zdrav. materiál (tis.CZK)	1 376	1 603	2 458	1 485	1 769
Meziroční změna abs.		227	855	-974	-284 Plnění abs.
Meziroční změna %		● 116,5%	● 153,4%	● 60,4%	83,9% Plnění %


**Obložnost**

	2019	2020	2021	2022
Obložnost (%)	95,3%	89,3%	88,9%	91,4%
Meziroční změna %		↓ 93,8%	→ 99,5%	↑ 102,8%

## REPORTING KLINIK za období 1-12/2022

Útvar: Geriatrie

Rok: 2022

Měsíc: Prosinec

2019	2020	2021	2022	Plán	2022 vs. 2021	v %	Skutečnost vs. Plán 2022	v %
------	------	------	------	------	---------------	-----	--------------------------	-----

## FINANCE

Náklady	49 578 043	59 279 277	78 391 199	59 777 534	62 063 830	-18 613 665	76,26%	-2 286 296	96,32%
<b>Náklady na spotřebu materiálu (včetně CL a §16)</b>	<b>6 948 013</b>	<b>8 664 878</b>	<b>12 044 560</b>	<b>8 207 759</b>	<b>9 017 816</b>	<b>-3 836 801</b>	<b>68,14%</b>	<b>-810 057</b>	<b>91,02%</b>
Léky a léčiva (bez CL a §16)	2 913 620	3 357 849	5 182 159	3 710 631	3 220 000	-1 471 528	71,60%	490 631	115,24%
Krevní přípravky	146 370	127 340	325 750	252 980	241 556	-72 770	77,66%	11 424	104,73%
Zdravotnické prostředky	1 375 590	1 603 056	2 458 419	1 484 673	1 769 000	-973 746	60,39%	-284 327	83,93%
Potraviny	1 399 803	1 269 892	1 289 429	1 585 200	1 764 663	295 771	122,94%	-179 463	89,83%
Všeobecný materiál	559 278	633 600	731 261	520 682	737 258	-210 578	71,20%	-216 576	70,62%
Náhradní díly	33 295	29 774	73 757	35 775	43 002	-37 982	48,50%	-7 227	83,19%
DDHM a textil	516 915	1 637 005	1 976 741	617 253	1 241 000	-1 359 488	31,23%	-623 747	49,74%
Ostatní spotřeba (bez CL a §16)	3 142	6 360	7 044	565	1 337	-6 479	8,02%	-773	42,22%
<b>Ostatní služby</b>	<b>2 787 417</b>	<b>3 735 297</b>	<b>4 358 965</b>	<b>4 788 861</b>	<b>4 302 991</b>	<b>429 897</b>	<b>109,86%</b>	<b>485 870</b>	<b>111,29%</b>
<b>Spotřeba energie</b>	<b>999 562</b>	<b>965 068</b>	<b>974 748</b>	<b>1 219 580</b>	<b>1 316 726</b>	<b>244 832</b>	<b>125,12%</b>	<b>-97 146</b>	<b>92,62%</b>
<b>Osobní náklady</b>	<b>36 243 566</b>	<b>41 668 626</b>	<b>58 139 226</b>	<b>42 808 788</b>	<b>45 034 191</b>	<b>-15 330 438</b>	<b>73,63%</b>	<b>-2 225 403</b>	<b>95,06%</b>
Centrové léky dle NIS (sml. I nesml.)	0	0	0	0	0	0			
Centrové léky dle účetnictví	0	0	0	0	0	0			
§16 dle NIS (sml. I nesml.)	0	0	0	0	0	0			
§16 dle účetnictví	0	0	0	0	0	0			
CASH úhrady (bez tržeb od ZP za zdrav.péči, bonusů, FKSP, náhrady poj.)	302	472	69	5 758	0	5 688	8291,79%		

## PRODUKCE

## AMBULANTNÍ PÉČE

<b>Ambulantní body</b>	<b>303 719</b>	<b>207 785</b>	<b>166 303</b>	<b>228 833</b>	<b>165 000</b>	62 530	137,60%	63 833	138,69%
Počet ambulantních výkonů	3 045	2 192	1 740	2 177	1 716	437	125,11%	461	126,86%
ZUM/ZULP v CZK	33 841	12 738	13 133	11 827	13 155	-1 305	90,06%	-1 328	89,91%
Přímý materiál - PMAT	0	0	0	0	0	0			
<b>Hodnota ambulantní péče v CZK</b>	<b>351 583</b>	<b>258 000</b>	<b>232 383</b>	<b>235 094</b>	<b>224 747</b>	<b>2 710</b>	<b>101,17%</b>	<b>10 347</b>	<b>104,60%</b>
Počet ambulantních návštěv	1 389	1 157	1 149	1 179		30	102,61%		
Počet ambulantních URČ	675	606	588	641		53	109,01%		
Množství předepsané	9 560	10 356	7 575	8 643			114,10%		
Množství zachycené	6 825	7 381	4 961	5 744			115,78%		
<b>Záchyt receptů množstevně</b>	<b>71,4%</b>	<b>71,3%</b>	<b>65,5%</b>	<b>66,5%</b>	<b>60,0%</b>		<b>101,48%</b>		<b>110,76%</b>
Obrat předepsaný	1 449 865	2 181 788	1 682 852	1 872 753			111,28%		
Obrat zachycený	975 574	1 536 678	1 067 056	1 132 922			106,17%		
<b>Záchyt receptů obrátově</b>	<b>67,3%</b>	<b>70,4%</b>	<b>63,4%</b>	<b>60,5%</b>	<b>60,0%</b>		<b>95,41%</b>		<b>100,82%</b>

## HOSPITALIZAČNÍ PÉČE

<b>Přijímající</b>	CZ-DRG	Casemix	SKtotal	93	161	537	57	549	-480	10,63%	-492	10,40%	
		Počet případů	SKtotal	63	102	280	39	95	-241	13,93%	-56	41,05%	
			CMI		1,48	1,58	1,92	1,46	5,78	-0,5	76,28%	-4	25,34%
	ALOS	LOS - skutečnost		20,3	13,5	10,3	17,2	13,5	6,8	166,25%	4	127,31%	
		ALOS dle DRG		8,1	8,5	10,2	9,1	5,4	-1,1	89,08%	4	167,62%	
<b>Propouštějící</b>	CZ-DRG	Casemix	SKtotal	1 144	981	1 117	1 051	1 138	-66	94,11%	-87	92,36%	
		Počet případů	SKtotal	411	405	622	412	409	-210	66,24%	3	100,73%	
			CMI		2,78	2,42	1,80	2,55	2,78	0,8	142,07%	0	91,68%
	ALOS	LOS - skutečnost		31,8	25,9	16,5	27,2	31,9	10,7	164,55%	-5	85,13%	
		ALOS dle DRG		9,8	9,4	10,0	10,5	9,8	0,5	105,26%	1	106,50%	
- v tom ukončeno/nevykázáno: Počet případů						0							
CM						0,00							

## DATA UZIS

<b>Aktuální lůžka</b>	Počet lůžek k datu (potenciální kapacita)	25	25	25	25	0	100,00%		
	Průměrný počet lůžek za období	25	22	22	23	0	100,78%		
	Počet OD	8 421	6 840	7 443	7 270	-173	97,68%		
	Počet hospitalizací	446	500	767	472	-295	61,54%		
	Obloženost	93,9%	86,2%	91,0%	88,2%	-2,8%	96,92%		
Průměrná doba hospitalizace	18,9	13,7	9,7	15,4	5,7	158,72%			
<b>Vybrané výkony</b>									
enterální výživa	3 945	976	592	538	-54	90,88%			
test mentálních funkcí v geriatrii	446	386	328	603	275	183,84%			
test aktivít denního života v geriatrii	534	437	353	589	236	166,86%			
<b>Vyžádaná péče (v tis. bodech)</b>	<b>11 892</b>	<b>8 510</b>	<b>14 521</b>	<b>9 958</b>		-4 563	68,58%		

## NÁSLEDNÁ PÉČE

<b>LDN NIP DIOP</b>	Počet lůžek k datu (potenciální kapacita)	25	25	25	25	0	100,00%		
	Průměrný počet lůžek za období	25	24	23	24	1	105,06%		
	Počet OD	8 816	8 223	7 236	8 270	1 034	114,29%		
	Počet hospitalizací	210	191	209	226	17	108,13%		
	Obloženost	96,6%	92,1%	86,8%	94,5%	7,6%	108,78%		
	Průměrná doba hospitalizace	42,0	43,1	34,6	36,6	2,0	105,69%		

## PERSONALISTIKA

## ZAMĚŠTNANCI - Přepočtený evidenční stav

	Systemizace	2019	2020	2021	2022	Plán	2022 vs. 2021	v %	Skutečnost vs. Plán 2022	v %
<b>CELKEM</b>	<b>0,0</b>	<b>48,2</b>	<b>45,5</b>	<b>46,8</b>	<b>48,0</b>	<b>0,0</b>	<b>1,3</b>	<b>102,67%</b>	<b>48,0</b>	
<b>Lékaři celkem</b>	<b>0,0</b>	<b>5,2</b>	<b>5,2</b>	<b>5,0</b>	<b>5,0</b>	<b>0,0</b>	<b>0,0</b>	<b>100,00%</b>	<b>5,0</b>	
z toho L1	0,0	1,0	0,0	0,0	0,0	0,0	0,0		0,0	
z toho L2	0,0	0,0	1,0	0,0	0,0	0,0	0,0		0,0	
z toho L3	0,0	4,2	4,2	5,0	5,0	0,0	0,0	100,00%	5,0	
<b>Sestry</b>	<b>0,0</b>	<b>20,0</b>	<b>19,3</b>	<b>19,8</b>	<b>21,0</b>	<b>0,0</b>	<b>1,3</b>	<b>106,33%</b>	<b>21,0</b>	
Ostatní NLZP	0,0	22,0	20,0	20,0	21,0	0,0	1,0	105,00%	21,0	
THP	0,0	1,0	1,0	2,0	1,0	0,0	-1,0	50,00%	1,0	
Dělník	0,0	0,0	0,0	0,0	0,0	0,0	0,0		0,0	
Ostatní	0,0	0,0	0,0	0,0	0,0	0,0	0,0		0,0	