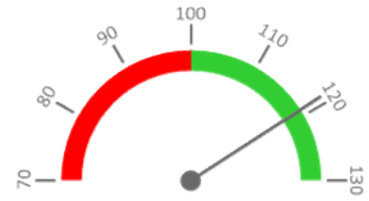


Útvar: **Traumatologická klinika**

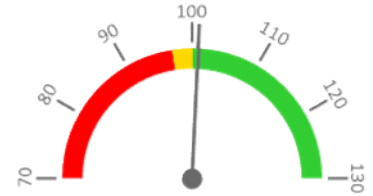
 Rok: **2022**

 Měsíc: **Prosinec**
Ambulantní body + PMAT

	2019	2020	2021	2022	Plán (1-12) 2022
Amb. body + pmat (tis.)	4 205	3 718	3 790	4 524	3 800
Meziroční změna abs.		-487	72	733	724 Plnění abs.
Meziroční změna %		↓ 88,4%	↑ 101,9%	↑ 119,3%	↑ 119,0% Plnění %


Casemix a počet případů - přijímající oddělení (CZ-DRG)

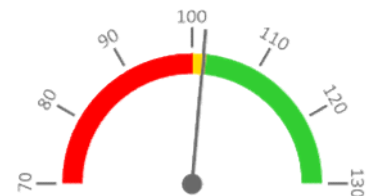
	2019	2020	2021	2022	Plán (1-12) 2022
Casemix (CM)	2 530	2 265	2 527	2 557	2 534
Meziroční změna abs.		-265	262	29	23 Plnění abs.
Meziroční změna %		↓ 89,5%	↑ 111,6%	↑ 101,2%	↑ 100,9% Plnění %
Počet případů (PP)	2 245	1 795	1 885	1 985	2 228
Meziroční změna abs.		-450	90	100	-243 Plnění abs.
Meziroční změna %		↓ 80,0%	↑ 105,0%	↑ 105,3%	↓ 89,1% Plnění %
LOS - skutečnost (dny)	5,2	5,4	5,3	5,3	
Meziroční změna abs.		0,2	-0,1	0,0	
Meziroční změna %		↑ 103,9%	↓ 98,0%	↑ 100,1%	
ALOS - dle DRG (dny)	5,7	6,2	6,4	6,2	


Casemix a počet případů - propouštějící oddělení (CZ-DRG)

	2019	2020	2021	2022	Plán (1-12) 2022
Casemix (CM)	2 284	2 104	2 420	2 265	2 295
Meziroční změna abs.		-180	316	-155	-30 Plnění abs.
Meziroční změna %		↓ 92,1%	↑ 115,0%	↓ 93,6%	↓ 98,7% Plnění %
Počet případů (PP)	2 160	1 721	1 833	1 905	2 143
Meziroční změna abs.		-439	112	72	-238 Plnění abs.
Meziroční změna %		↓ 79,7%	↑ 106,5%	↑ 103,9%	↓ 88,9% Plnění %
LOS - skutečnost (dny)	4,2	4,7	4,7	4,6	
Meziroční změna abs.		0,5	0,1	-0,2	
Meziroční změna %		↑ 111,5%	↑ 101,5%	↓ 96,7%	
ALOS - dle DRG (dny)	5,5	6,0	6,3	5,9	


Ošetrovací dny

	2019	2020	2021	2022	Plán (1-12) 2022
Ošetř. Dny	7 618	6 443	6 955	7 345	7 224
Meziroční změna abs.		-1 175	512	390	121 Plnění abs.
Meziroční změna %		↓ 84,6%	↑ 107,9%	↑ 105,6%	↑ 101,7% Plnění %


Centrové léky + §16

	2019	2020	2021	2022	Plán (1-12) 2022
Centrové léky (tis.CZK)	0	0	0	0	0
Meziroční změna abs.					Plnění abs.
Meziroční změna %					Plnění %


Ostatní léky

	2019	2020	2021	2022	Plán (1-12) 2022
Ostatní léky (tis.CZK)	1 916	1 781	2 509	2 644	2 513
Meziroční změna abs.		-135	727	135	131 Plnění abs.
Meziroční změna %		↓ 93,0%	↑ 140,8%	↑ 105,4%	↑ 105,2% Plnění %


Zdravotnický materiál

	2019	2020	2021	2022	Plán (1-12) 2022
Zdrav. materiál (tis.CZK)	15 773	13 158	15 630	16 460	16 290
Meziroční změna abs.		-2 614	2 471	831	170 Plnění abs.
Meziroční změna %		↓ 83,4%	↑ 118,8%	↑ 105,3%	↑ 101,0% Plnění %


Obložnost

	2019	2020	2021	2022
Obložnost (%)	65,2%	57,8%	59,5%	62,9%
Meziroční změna %		↓ 88,7%	↑ 103,0%	↑ 105,6%

REPORTING KLINIK za období 1-12/2022

Útvar: Traumatologická klinika

Rok: 2022

Měsíc: Prosinec

2019	2020	2021	2022	Plán	2022 vs. 2021	v %	Skutečnost vs. Plán 2022	v %
------	------	------	------	------	---------------	-----	--------------------------	-----

FINANCE

Náklady	88 054 819	92 128 600	99 860 420	101 850 112	100 226 333	1 989 692	101,99%	1 623 779	101,62%
Náklady na spotřebu materiálu (včetně CL a §16)	20 950 276	18 340 878	21 719 210	22 819 605	22 636 700	1 100 396	105,07%	182 906	100,81%
Léky a léčiva (bez CL a §16)	1 916 433	1 781 368	2 508 567	2 643 554	2 513 000	134 987	105,38%	130 554	105,20%
Krevní přípravky	2 126 410	2 088 825	2 317 985	2 145 767	2 251 411	-172 218	92,57%	-105 645	95,31%
Zdravotnické prostředky	15 772 840	13 158 463	15 629 632	16 460 482	16 290 000	830 850	105,32%	170 482	101,05%
Potraviny	570 582	520 075	642 839	748 074	860 929	105 235	116,37%	-112 855	86,89%
Všeobecný materiál	422 743	414 002	369 349	567 493	441 942	198 144	153,65%	125 551	128,41%
Náhradní díly	43 580	33 678	71 070	5 509	42 231	-65 560	7,75%	-36 722	13,05%
DDHM a textil	97 556	344 334	179 636	248 725	217 000	69 090	138,46%	31 725	114,62%
Ostatní spotřeba (bez CL a §16)	131	133	131	1	20 187	-130	0,74%	-20 186	0,00%
Ostatní služby	2 128 959	2 589 388	3 384 861	3 259 722	2 608 961	-125 139	96,30%	650 761	124,94%
Spotřeba energie	1 386 225	1 301 922	1 270 572	1 840 145	1 946 658	569 573	144,83%	-106 513	94,53%
Osobní náklady	62 404 341	68 614 239	71 992 906	71 920 923	71 621 319	-71 983	99,90%	299 604	100,42%
Centrové léky dle NIS (sml. I nesml.)	0	0	0	0	0	0			
Centrové léky dle účetnictví	0	0	0	0	0	0			
§16 dle NIS (sml. I nesml.)	0	0	0	0	0	0			
§16 dle účetnictví	0	0	0	0	0	0			
CASH úhrady (bez tržeb od ZP za zdrav.péči, bonusů, FKSP, náhrady poj.)	255 683	236 903	306 026	324 254	245 781	18 228	105,96%	78 472	131,93%

PRODUKCE

AMBULANTNÍ PÉČE									
Ambulantní body	4 205 182	3 718 304	3 790 225	4 523 589	3 800 000	733 364	119,35%	723 589	119,04%
Počet ambulantních výkonů	38 077	32 378	31 288	35 618	31 360	4 330	113,84%	4 258	113,58%
ZUM/ZULP v CZK	5 186	5 185	4 326	4 472	4 332	147	103,39%	140	103,24%
Přímý materiál - PMAT	0	0	0	0	0	0			
Hodnota ambulantní péče v CZK	4 267 731	4 374 099	4 260 314	5 096 239	4 677 517	835 924	119,62%	418 722	108,95%
Počet ambulantních návštěv	15 441	12 750	13 349	14 991		1 642	112,30%		
Počet ambulantních URČ	7 392	6 092	6 047	6 877		830	113,73%		
Množství předepsané	13 198	10 346	10 183	11 694			114,84%		
Množství zachycené	11 077	8 521	8 481	10 021			118,16%		
Záchyt receptů množstevně	83,9%	82,4%	83,3%	85,7%	60,0%		102,89%		142,82%
Obrat předepsaný	3 682 581	3 121 337	2 963 032	3 980 492			134,34%		
Obrat zachycený	3 041 142	2 567 013	2 572 933	3 574 853			138,94%		
Záchyt receptů obrátově	82,6%	82,2%	86,8%	89,8%	60,0%		103,43%		149,68%

HOSPITALIZAČNÍ PÉČE												
Přijímající	CZ-DRG	Casemix	SKtotal	2 530	2 265	2 527	2 557	2 534	29	101,17%	23	100,89%
		Počet případů	SKtotal	2 245	1 795	1 885	1 985	2 228	100	105,31%	-243	89,09%
		CMI		1,13	1,26	1,34	1,29	1,14	-0,1	96,07%	0	113,24%
	ALOS	LOS - skutečnost		5,2	5,4	5,3	5,3	5,2	0,0	100,05%	0	101,08%
	ALOS dle DRG		5,7	6,2	6,4	6,2	5,7	-0,2	96,51%	0	107,25%	
Propouštějící	CZ-DRG	Casemix	SKtotal	2 284	2 104	2 420	2 265	2 295	-155	93,59%	-30	98,70%
		Počet případů	SKtotal	2 160	1 721	1 833	1 905	2 143	72	103,93%	-238	88,89%
		CMI		1,06	1,22	1,32	1,19	1,07	-0,1	90,06%	0	111,03%
	ALOS	LOS - skutečnost		4,2	4,7	4,7	4,6	4,2	-0,2	96,74%	0	108,61%
	ALOS dle DRG		5,5	6,0	6,3	5,9	5,5	-0,4	94,04%	0	106,54%	
- v tom ukončeno/nevykázáno: Počet případů						0						
CM						0,00						

DATA UZIS									
Aktuální lůžka	Počet lůžek k datu (potenciální kapacita)	32	32	32	32	0	100,00%		
	Průměrný počet lůžek za období	32	30	32	32	0	100,00%		
	Počet OD	7 618	6 443	6 955	7 345	390	105,61%		
	Počet hospitalizací	2 353	1 882	2 027	2 075	48	102,37%		
	Obloženost	65,2%	57,8%	59,5%	62,9%	3,3%	105,61%		
Průměrná doba hospitalizace	3,2	3,4	3,4	3,5	0,1	103,16%			
Vybrané výkony	viz drill	218	141	160	19	113,48%			
TEP	6	31	10	11	2	118,18%			
ASK	219	160	130	147	17	113,08%			
Vyžádaná péče (v tis. bodech)	9 577	8 681	10 832	11 298	466	104,30%			

PERSONALISTIKA

ZAMĚSTNANCI - Přepočtený evidenční stav										
Systemizace										
CELKEM	64,3	59,8	59,0	59,0	62,3	64,3	3,3	105,59%	-2,0	96,89%
Lékaři celkem	18,0	15,8	15,0	15,0	16,0	18,0	1,0	106,67%	-2,0	88,89%
z toho L1	2,0	1,0	2,0	3,0	3,0	2,0	0,0	100,00%	1,0	150,00%
z toho L2	0,0	0,0	0,0	0,0	1,0	0,0	1,0		1,0	
z toho L3	16,0	14,8	13,0	12,0	12,0	16,0	0,0	100,00%	-4,0	75,00%
Sestry	24,3	26,0	26,0	25,0	26,3	24,3	1,3	105,20%	2,0	108,23%
Ostatní NLZP	19,0	15,0	15,0	16,0	17,0	19,0	1,0	106,25%	-2,0	89,47%
THP	3,0	3,0	3,0	3,0	3,0	3,0	0,0	100,00%	0,0	100,00%
Dělník	0,0	0,0	0,0	0,0	0,0	0,0	0,0		0,0	
Ostatní	0,0	0,0	0,0	0,0	0,0	0,0	0,0		0,0	