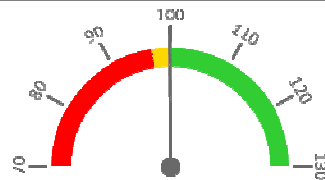
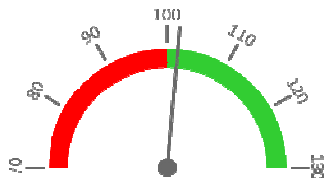


**Celkové body + PMAT**

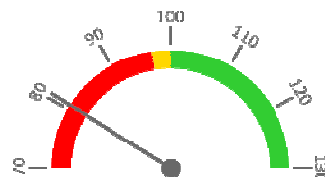
	2019	2020	2021	2022	Plán (1-12) 2022
Celkové body+pmat (tis.)	258 230	255 133	274 980	263 536	263 912
Meziroční změna abs.		-3 097	19 847	-11 444	-376 Plnění abs.
Meziroční změna %		↓ 98,8%	↑ 107,8%	↓ 95,8%	99,9% Plnění %


**Ambulantní body + PMAT**

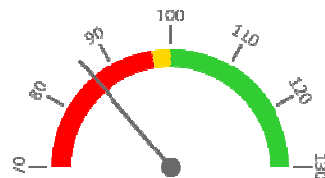
	2019	2020	2021	2022	Plán (1-12) 2022
Amb. body + pmat (tis.)	113 089	116 701	121 030	122 540	120 501
Meziroční změna abs.		3 612	4 328	1 511	2 039 Plnění abs.
Meziroční změna %		↑ 103,2%	↑ 103,7%	↑ 101,2%	101,7% Plnění %


**Casemix a počet případů - přijímající oddělení (CZ-DRG)**

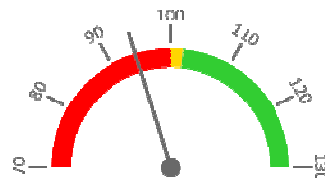
	2019	2020	2021	2022	Plán (1-12) 2022
Casemix (CM)	3 186	1 622	2 491	2 615	3 239
Meziroční změna abs.		-1 564	870	124	-624 Plnění abs.
Meziroční změna %		↓ 50,9%	↑ 153,6%	↑ 105,0%	80,7% Plnění %
Počet případů (PP)	1 082	905	783	882	1 082
Meziroční změna abs.		-177	-122	99	-200 Plnění abs.
Meziroční změna %		↓ 83,6%	↓ 86,5%	↑ 112,6%	81,5% Plnění %
LOS - skutečnost (dny)	11,9	12,1	14,1	12,9	
Meziroční změna abs.		0,3	1,9	-1,2	
Meziroční změna %		↑ 102,2%	↑ 115,9%	↓ 91,8%	
ALOS - dle DRG (dny)	9,2	5,5	9,9	9,8	


**Casemix a počet případů - propouštějící oddělení (CZ-DRG)**

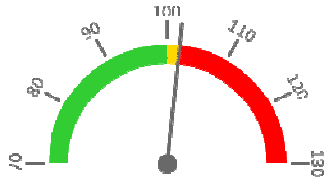
	2019	2020	2021	2022	Plán (1-12) 2022
Casemix (CM)	2 989	1 551	2 533	2 624	3 033
Meziroční změna abs.		-1 438	982	91	-409 Plnění abs.
Meziroční změna %		↓ 51,9%	↑ 163,3%	↑ 103,6%	86,5% Plnění %
Počet případů (PP)	1 068	892	802	897	1 068
Meziroční změna abs.		-176	-90	95	-171 Plnění abs.
Meziroční změna %		↓ 83,5%	↓ 89,9%	↑ 111,8%	84,0% Plnění %
LOS - skutečnost (dny)	11,6	12,2	14,2	13,2	
Meziroční změna abs.		0,6	2,0	-1,0	
Meziroční změna %		↑ 104,9%	↑ 116,0%	↓ 93,1%	
ALOS - dle DRG (dny)	9,0	5,3	9,9	9,7	


**Ošetrovací dny**

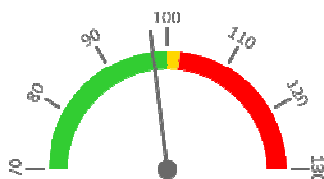
	2019	2020	2021	2022	Plán (1-12) 2022
Ošetř. Dny	11 599	10 053	10 446	10 831	11 489
Meziroční změna abs.		-1 546	393	385	-658 Plnění abs.
Meziroční změna %		↓ 86,7%	↑ 103,9%	↑ 103,7%	94,3% Plnění %


**Centrové léky + §16**

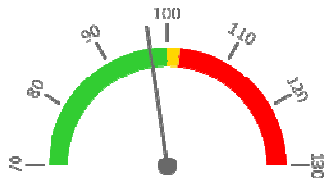
	2019	2020	2021	2022	Plán (1-12) 2022
Centrové léky (tis.CZK)	281 455	287 609	307 243	339 198	332 520
Meziroční změna abs.		6 154	19 634	31 956	6 678 Plnění abs.
Meziroční změna %		↑ 102,2%	↑ 106,8%	↑ 110,4%	102,0% Plnění %


**Ostatní léky**

	2019	2020	2021	2022	Plán (1-12) 2022
Ostatní léky (tis.CZK)	86 609	79 020	86 697	84 511	86 500
Meziroční změna abs.		-7 589	7 677	-2 185	-1 989 Plnění abs.
Meziroční změna %		↓ 91,2%	↑ 109,7%	↓ 97,5%	97,7% Plnění %


**Zdravotnický materiál**

	2019	2020	2021	2022	Plán (1-12) 2022
Zdrav. materiál (tis.CZK)	38 026	39 527	40 532	39 514	40 630
Meziroční změna abs.		1 501	1 005	-1 018	-1 116 Plnění abs.
Meziroční změna %		↑ 103,9%	↑ 102,5%	↓ 97,5%	97,3% Plnění %


**Obložnost**

	2019	2020	2021	2022
Obložnost (%)	71,9%	74,9%	77,8%	76,3%
Meziroční změna %		↑ 104,1%	↑ 103,9%	↓ 98,1%

## REPORTING KLINIK za období 1-12/2022

Útvar: Hemato-onkologická klinika

Rok: 2022

Měsíc: Prosinec

2019	2020	2021	2022	Plán	2022 vs. 2021	v %	Skutečnost vs. Plán 2022	v %
------	------	------	------	------	---------------	-----	--------------------------	-----

## FINANCE

Náklady	583 059 862	613 775 896	651 816 182	679 287 118	682 637 192	27 470 936	104,21%	-3 350 074	99,51%
<b>Náklady na spotřebu materiálu (včetně CL a §16)</b>	<b>436 683 306</b>	<b>436 524 611</b>	<b>464 848 669</b>	<b>490 286 056</b>	<b>491 519 760</b>	<b>25 437 387</b>	<b>105,47%</b>	<b>-1 233 704</b>	<b>99,75%</b>
Léky a léčiva (bez CL a §16)	86 609 134	79 019 746	86 696 893	84 511 426	86 500 000	-2 185 467	97,48%	-1 988 574	97,70%
Krevní přípravky	26 337 255	23 591 736	24 984 298	21 526 740	24 677 271	-3 457 558	86,16%	-3 150 531	87,23%
Zdravotnické prostředky	38 025 766	39 527 262	40 532 407	39 514 319	40 630 000	-1 018 088	97,49%	-1 115 681	97,25%
Potraviny	1 123 639	1 011 095	1 038 819	1 323 575	1 398 924	284 755	127,41%	-75 350	94,61%
Všeobecný materiál	2 359 863	2 952 889	2 689 474	3 090 710	3 539 548	401 235	114,92%	-448 838	87,32%
Náhradní díly	338 982	429 755	537 101	260 783	348 906	-276 318	48,55%	-88 123	74,74%
DDHM a textil	394 193	2 381 243	1 076 565	835 275	1 805 000	-241 289	77,59%	-969 725	46,28%
Ostatní spotřeba (bez CL a §16)	39 968	2 115	50 492	24 758	100 110	-25 733	49,03%	-75 352	24,73%
<b>Ostatní služby</b>	<b>6 991 048</b>	<b>10 957 992</b>	<b>10 382 708</b>	<b>11 052 416</b>	<b>11 071 859</b>	<b>669 708</b>	<b>106,45%</b>	<b>-19 443</b>	<b>99,82%</b>
<b>Spotřeba energie</b>	<b>3 519 018</b>	<b>3 386 324</b>	<b>3 367 363</b>	<b>4 416 276</b>	<b>4 751 028</b>	<b>1 048 912</b>	<b>131,15%</b>	<b>-334 753</b>	<b>92,95%</b>
<b>Osobní náklady</b>	<b>130 767 832</b>	<b>152 144 809</b>	<b>165 844 558</b>	<b>161 876 304</b>	<b>165 882 098</b>	<b>-3 968 254</b>	<b>97,61%</b>	<b>-4 005 794</b>	<b>97,59%</b>
Centrové léky dle NIS (sml. I nesml.)	247 442 432	252 323 397	270 173 544	350 314 537	270 415 540	80 140 993	129,66%	79 898 997	129,55%
Centrové léky dle účetnictví	252 131 797	266 728 502	286 394 752	297 145 313	292 320 000	10 750 561	103,75%	4 825 313	101,65%
§16 dle NIS (sml. I nesml.)	14 919 905	19 171 414	15 511 012	16 667 153	15 511 012	1 156 141	107,45%	1 156 141	107,45%
§16 dle účetnictví	29 322 709	20 880 268	20 847 869	42 053 158	40 200 000	21 205 289	201,71%	1 853 158	104,61%
CASH úhrady (bez tržeb od ZP za zdrav.péči, bonusu, FKSP, náhrady poj.)	214 521	294 805	201 082	149 394	155 517	-51 689	74,29%	-6 123	96,06%

## PRODUKCE

## AMBULANTNÍ PÉČE

<b>Ambulantní body</b>	<b>110 985 845</b>	<b>114 935 146</b>	<b>119 128 206</b>	<b>120 440 730</b>	<b>118 600 000</b>	<b>1 312 524</b>	<b>101,10%</b>	<b>1 840 730</b>	<b>101,55%</b>
Počet ambulantních výkonů	425 877	395 596	453 068	461 059	449 453	7 991	101,76%	11 606	102,58%
ZUM/ZULP v CZK	59 769 034	47 421 866	55 232 435	81 578 072	55 089 809	26 345 637	147,70%	26 488 263	148,08%
Přímý materiál - PMAT	2 103 496	1 766 052	1 901 432	2 099 409	1 901 432	197 977	110,41%	197 977	110,41%
<b>Hodnota ambulantní péče v CZK</b>	<b>151 150 913</b>	<b>150 583 356</b>	<b>169 909 857</b>	<b>194 680 327</b>	<b>169 675 889</b>	<b>24 770 470</b>	<b>114,58%</b>	<b>25 004 438</b>	<b>114,74%</b>
Počet ambulantních návštěv	122 795	114 905	204 087	206 124		2 037	101,00%		
Počet ambulantních URČ	48 297	45 556	63 793	65 110		1 317	102,06%		
Množství předepsané	162	59	1 089	911			83,65%		
Množství zachycené	128	33	661	487			73,68%		
<b>Záchyt receptů množstevně</b>	<b>79,0%</b>	<b>55,9%</b>	<b>60,7%</b>	<b>53,5%</b>	<b>60,0%</b>		<b>88,07%</b>		<b>89,10%</b>
Obrat předepsaný	244 847	22 448	4 747 806	1 099 966			23,17%		
Obrat zachycený	198 681	6 862	526 401	354 134			67,27%		
<b>Záchyt receptů obrátově</b>	<b>81,1%</b>	<b>30,6%</b>	<b>11,1%</b>	<b>32,2%</b>	<b>60,0%</b>		<b>290,38%</b>		<b>53,66%</b>
<b>Celkové body</b>	<b>255 337 204</b>	<b>252 816 957</b>	<b>272 530 650</b>	<b>260 972 327</b>	<b>262 011 000</b>	<b>-11 558 323</b>	<b>95,76%</b>	<b>-1 038 673</b>	<b>99,60%</b>
Počet výkonů celkem	851 461	803 766	930 542	882 033	812 606	-48 509	94,79%	69 427	108,54%

## HOSPITALIZAČNÍ PÉČE

<b>Přijímající</b>	CZ-DRG	Casemix	SKtotal	3 186	1 622	2 491	2 615	3 239	124	104,98%	-624	80,74%
		Počet případů	SKtotal	1 082	905	783	882	1 082	99	112,64%	-200	81,52%
		CMI		2,94	1,79	3,18	2,97	2,99	-0,2	93,20%	0	99,05%
	ALOS	LOS - skutečnost		11,9	12,1	14,1	12,9	11,9	-1,2	91,77%	1	108,71%
	ALOS dle DRG		9,2	5,5	9,9	9,8	9,2	-0,1	98,79%	1	106,37%	
<b>Propouštějící</b>	CZ-DRG	Casemix	SKtotal	2 989	1 551	2 533	2 624	3 033	91	103,60%	-409	86,52%
		Počet případů	SKtotal	1 068	892	802	897	1 068	95	111,85%	-171	83,99%
		CMI		2,80	1,74	3,16	2,93	2,84	-0,2	92,62%	0	103,02%
	ALOS	LOS - skutečnost		11,6	12,2	14,2	13,2	11,6	-1,0	93,09%	2	113,33%
	ALOS dle DRG		9,0	5,3	9,9	9,7	9,0	-0,1	98,57%	1	107,37%	
- v tom ukončeno/nevykázáno:		Počet případů									0	
		CM									0,00	

## DATA UZIS

<b>Akutní lůžka</b>	Počet lůžek k datu (potenciální kapacita)	46	46	46	46	0	100,00%		
	Průměrný počet lůžek za období	44	37	37	39	2	105,71%		
	Počet OD	11 599	10 053	10 446	10 831	385	103,69%		
	Počet hospitalizací	1 125	951	837	935	98	111,71%		
	Obloženost	71,9%	74,9%	77,8%	76,3%	-1,5%	98,08%		
Průměrná doba hospitalizace	10,3	10,6	12,5	11,6	-0,9	92,82%			
<b>Vybrané výkony</b>	viz drill	60	53	55	55	2	103,77%		
KOST DREN, - allogenní		27	22	25	15	-10	60,00%		
KOST DREN - autologní		45	38	28	40	12	142,86%		
<b>Vyžádaná péče (v tis. bodech)</b>	<b>64 121</b>	<b>62 459</b>	<b>72 496</b>	<b>65 271</b>		<b>-7 225</b>	<b>90,03%</b>		

## PERSONALISTIKA

## ZAMĚŠTNANCI - Přepočtený evidenční stav

Systemizace

<b>CELKEM</b>	<b>162,4</b>	<b>154,7</b>	<b>160,4</b>	<b>161,0</b>	<b>169,2</b>	<b>162,4</b>	<b>8,2</b>	<b>105,06%</b>	<b>6,7</b>	<b>104,12%</b>
Lékaři celkem	26,7	25,0	26,6	24,9	27,5	26,7	2,6	110,22%	0,8	103,00%
z toho L1	2,9	2,8	2,6	2,6	2,6	2,9	0,0	100,00%	-0,3	89,66%
z toho L2	2,0	1,0	0,8	0,8	0,8	2,0	0,0	100,00%	-1,2	40,00%
z toho L3	21,8	21,2	23,2	21,5	24,1	21,8	2,6	111,83%	2,3	110,55%
Sestry	65,0	62,3	65,0	62,5	67,0	65,0	4,5	107,20%	2,0	103,08%
Ostatní NLZP	48,0	46,0	46,0	49,5	51,0	48,0	1,5	103,03%	3,0	106,25%
THP	6,4	6,6	6,9	6,9	6,9	6,4	0,0	100,00%	0,5	107,81%
Dělník	0,0	0,0	0,0	0,0	0,0	0,0	0,0		0,0	
Ostatní	16,4	14,9	15,9	17,2	16,8	16,4	-0,4	97,67%	0,4	102,45%