

Útvar: **Oddělení klinické biochemie**

 Rok:

 Měsíc:

Celkové body + PMAT

	2019	2020	2021	2022	Plán (1-12) 2022
Celkové body+pmat (tis.)	285 853	282 703	331 507	344 068	323 421
Meziroční změna abs.		-3 150	48 804	12 561	20 647 Plnění abs.
Meziroční změna %		↓ 98,9%	↑ 117,3%	↑ 103,8%	↑ 106,4% Plnění %



Ambulantní body + PMAT

	2019	2020	2021	2022	Plán (1-12) 2022
Amb. body + pmat (tis.)	180 000	172 676	197 453	220 008	200 365
Meziroční změna abs.		-7 325	24 777	22 556	19 643 Plnění abs.
Meziroční změna %		↓ 95,9%	↑ 114,3%	↑ 111,4%	↑ 109,8% Plnění %



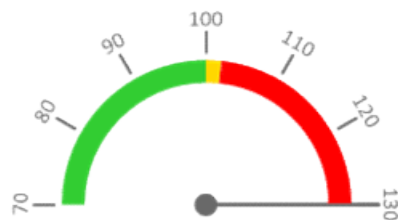
Centrové léky + §16

	2019	2020	2021	2022	Plán (1-12) 2022
Centrové léky (tis.CZK)	0	0	0	0	0
Meziroční změna abs.					Plnění abs.
Meziroční změna %		● 0,0%			Plnění %



Ostatní léky

	2019	2020	2021	2022	Plán (1-12) 2022
Ostatní léky (tis.CZK)	8	16	9	42	15
Meziroční změna abs.		8	-7	33	27 Plnění abs.
Meziroční změna %		● 192,6%	● 54,9%	● 476,0%	● 282,1% Plnění %



Zdravotnický materiál

	2019	2020	2021	2022	Plán (1-12) 2022
Zdrav. materiál (tis.CZK)	70 314	71 964	64 670	63 032	65 110
Meziroční změna abs.		1 650	-7 294	-1 638	-2 078 Plnění abs.
Meziroční změna %		● 102,3%	● 89,9%	● 97,5%	↑ 96,8% Plnění %



REPORTING KLINIK za období 1-12/2022

Útvar: Oddělení klinické biochemie

Rok: 2022

Měsíc: Prosinec

2019	2020	2021	2022	Plán	2022 vs. 2021	v %	Skutečnost vs. Plán 2022	v %
------	------	------	------	------	---------------	-----	--------------------------	-----

FINANCE

Náklady	131 398 924	139 629 776	137 599 440	133 722 212	137 437 389	-3 877 228	97,18%	-3 715 177	97,30%
Náklady na spotřebu materiálu (včetně CL a §16)	71 596 260	73 115 414	65 357 999	63 652 409	65 804 620	-1 705 590	97,39%	-2 152 211	96,73%
Léky a léčiva (bez CL a §16)	8 407	16 191	8 892	42 322	15 000	33 430	475,96%	27 322	282,15%
Krevní přípravky	0	0	0	0	0	0			
Zdravotnické prostředky	70 314 036	71 964 494	64 670 035	63 031 641	65 110 000	-1 638 394	97,47%	-2 078 359	96,81%
Potraviny	0	0	0	0	0	0			
Všeobecný materiál	406 264	400 421	452 686	410 399	481 132	-42 287	90,66%	-70 733	85,30%
Náhradní díly	842 403	488 544	121 929	136 898	89 737	14 969	112,28%	47 161	152,55%
DDHM a textil	23 522	244 137	102 830	30 578	107 000	-72 252	29,74%	-76 422	28,58%
Ostatní spotřeba (bez CL a §16)	1 629	1 626	1 626	569	1 750	-1 057	35,01%	-1 181	32,53%
Ostatní služby	4 047 548	4 036 919	5 839 405	5 391 129	6 613 364	-448 276	92,32%	-1 222 235	81,52%
Spotřeba energie	1 651 033	1 563 331	1 527 363	2 167 690	2 304 876	640 327	141,92%	-137 186	94,05%
Osobní náklady	50 839 514	56 638 258	61 480 895	58 813 033	58 312 403	-2 667 861	95,66%	500 630	100,86%
Centrové léky dle NIS (sml. I nesml.)	0	0	0	0	0	0			
Centrové léky dle účetnictví	0	0	0	0	0	0			
§16 dle NIS (sml. I nesml.)	0	0	0	0	0	0			
§16 dle účetnictví	0	0	0	0	0	0			
CASH úhrady (bez tržeb od ZP za zdrav.pěči, bonusů, FKSP, náhrady poj.)	640 151	560 069	538 800	663 894	528 518	125 094	123,22%	135 376	125,61%

PRODUKCE

AMBULANTNÍ PÉČE									
Ambulantní body	180 000 140	172 675 640	197 452 900	220 008 430	200 365 000	22 555 530	111,42%	19 643 430	109,80%
Počet ambulantních výkonů	2 280 656	2 174 007	2 370 127	2 561 070	2 357 882	190 943	108,06%	203 188	108,62%
ZUM/ZULP v CZK	0	0	0	0	0	0			
Přímý materiál - PMAT	0	0	0	0	0	0			
Hodnota ambulantní péče v CZK	132 479 779	145 127 856	163 799 586	187 725 970	164 207 043	23 926 384	114,61%	23 518 927	114,32%
Počet ambulantních návštěv	210 675	195 932	264 249	274 826		10 577	104,00%		
Počet ambulantních URČ	97 918	92 307	102 962	102 890		-72	99,93%		
Množství předepsané	3 901	3 995	4 401	4 854			110,29%		
Množství zachycené	2 041	1 451	2 006	2 459			122,58%		
Záchyt receptů množstevně	52,3%	36,3%	45,6%	50,7%	60,0%		111,14%		84,43%
Obrat předepsaný	730 807	690 417	629 701	698 164			110,87%		
Obrat zachycený	364 946	231 753	280 363	333 087			118,81%		
Záchyt receptů obrátově	49,9%	33,6%	44,5%	47,7%	60,0%		107,16%		79,52%
Celkové body	285 853 090	282 702 665	331 506 761	344 068 227	323 421 000	12 561 466	103,79%	20 647 227	106,38%
Počet výkonů celkem	3 903 239	3 782 351	4 289 928	4 329 812	3 830 006	39 884	100,93%	499 806	113,05%

PERSONALISTIKA

ZAMĚSTNANCI - Přepočtený evidenční stav										
	Systemizace									
CELKEM	65,5	59,7	61,3	58,9	58,3	65,5	-0,6	98,98%	-7,2	88,94%
Lékaři celkem	3,0	3,0	3,0	3,0	3,0	3,0	0,0	100,00%	0,0	100,00%
z toho L1	0,0	0,0	0,0	0,0	0,0	0,0	0,0		0,0	
z toho L2	1,0	1,0	0,0	0,0	0,0	1,0	0,0		-1,0	0,00%
z toho L3	2,0	2,0	3,0	3,0	3,0	2,0	0,0	100,00%	1,0	150,00%
Sestry	1,5	1,5	1,5	1,0	1,0	1,5	0,0	100,00%	-0,5	66,67%
Ostatní NLZP	42,5	38,0	39,2	38,6	38,0	42,5	-0,6	98,45%	-4,5	89,41%
THP	4,0	4,0	4,0	4,0	3,0	4,0	-1,0	75,00%	-1,0	75,00%
Dělník	0,0	0,0	0,0	0,0	0,0	0,0	0,0		0,0	
Ostatní	14,6	13,2	13,6	12,3	13,3	14,6	1,0	108,13%	-1,2	91,41%