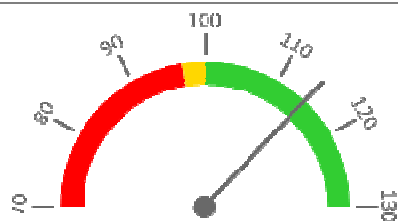


Útvar: **Radiologická klinika**

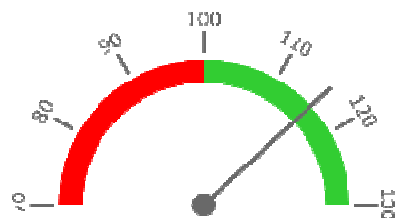
 Rok: 

 Měsíc: 
**Celkové body + PMAT**

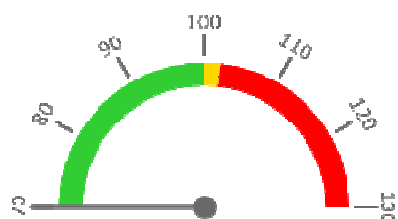
	2019	2020	2021	2022	Plán (1-12) 2022
<b>Celkové body+pmat (tis.)</b>	<b>255 001</b>	<b>247 015</b>	<b>278 576</b>	<b>309 636</b>	<b>270 562</b>
Meziroční změna abs.		-7 986	31 561	31 060	39 074 Plnění abs.
Meziroční změna %		↓ 96,9%	↑ 112,8%	↑ 111,1%	↑ 114,4% Plnění %


**Ambulantní body + PMAT**

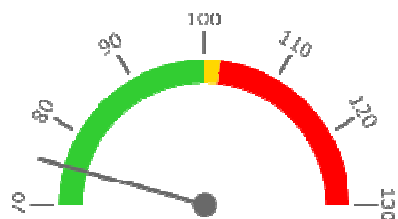
	2019	2020	2021	2022	Plán (1-12) 2022
<b>Amb. body + pmat (tis.)</b>	<b>154 888</b>	<b>152 929</b>	<b>174 337</b>	<b>200 939</b>	<b>173 550</b>
Meziroční změna abs.		-1 959	21 408	26 602	27 389 Plnění abs.
Meziroční změna %		↓ 98,7%	↑ 114,0%	↑ 115,3%	↑ 115,8% Plnění %


**Centrové léky + §16**

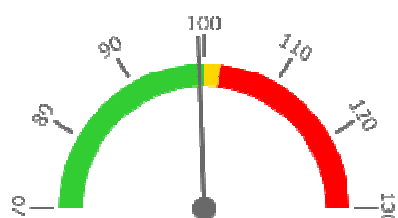
	2019	2020	2021	2022	Plán (1-12) 2022
<b>Centrové léky (tis.CZK)</b>	<b>0</b>	<b>0</b>	<b>0</b>	<b>0</b>	<b>0</b>
Meziroční změna abs.					Plnění abs.
Meziroční změna %					Plnění %


**Ostatní léky**

	2019	2020	2021	2022	Plán (1-12) 2022
<b>Ostatní léky (tis.CZK)</b>	<b>7 323</b>	<b>6 919</b>	<b>8 042</b>	<b>8 587</b>	<b>11 423</b>
Meziroční změna abs.		-403	1 122	545	-2 836 Plnění abs.
Meziroční změna %		● 94,5%	● 116,2%	● 106,8%	● 75,2% Plnění %


**Zdravotnický materiál**

	2019	2020	2021	2022	Plán (1-12) 2022
<b>Zdrav. materiál (tis.CZK)</b>	<b>53 387</b>	<b>54 702</b>	<b>53 109</b>	<b>59 608</b>	<b>60 000</b>
Meziroční změna abs.		1 316	-1 593	6 499	-392 Plnění abs.
Meziroční změna %		● 102,5%	● 97,1%	● 112,2%	● 99,3% Plnění %



## REPORTING KLINIK za období 1-12/2022

Útvar: Radiologická klinika

Rok: 2022

Měsíc: Prosinec

2019	2020	2021	2022	Plán	2022 vs. 2021	v %	Skutečnost vs. Plán 2022	v %
------	------	------	------	------	---------------	-----	--------------------------	-----

## FINANCE

Náklady	212 358 805	231 339 357	244 834 098	258 443 645	266 372 551	13 609 547	105,56%	-7 928 906	97,02%
<b>Náklady na spotřebu materiálu (včetně CL a §16)</b>	<b>61 747 526</b>	<b>63 938 445</b>	<b>63 333 217</b>	<b>69 573 802</b>	<b>73 539 459</b>	<b>6 240 585</b>	<b>109,85%</b>	<b>-3 965 657</b>	<b>94,61%</b>
Léky a léčiva (bez CL a §16)	7 322 628	6 919 437	8 041 721	8 587 161	11 423 000	545 440	106,78%	-2 835 839	75,17%
Krevní přípravky	0	0	0	0	0	0			
Zdravotnické prostředky	53 386 587	54 702 322	53 109 356	59 608 063	60 000 000	6 498 706	112,24%	-391 937	99,35%
Potraviny	0	0	0	0	0	0			
Všeobecný materiál	386 931	492 508	657 044	538 105	600 998	-118 939	81,90%	-62 893	89,54%
Náhradní díly	316 877	453 718	927 133	488 844	669 751	-438 290	52,73%	-180 907	72,99%
DDHM a textil	333 840	1 369 800	597 304	351 629	845 000	-245 675	58,87%	-493 371	41,61%
Ostatní spotřeba (bez CL a §16)	663	660	659	1	710	-658	0,18%	-709	0,17%
<b>Ostatní služby</b>	<b>21 577 288</b>	<b>26 829 185</b>	<b>27 259 367</b>	<b>19 852 331</b>	<b>27 575 072</b>	<b>-7 407 036</b>	<b>72,83%</b>	<b>-7 722 741</b>	<b>71,99%</b>
<b>Spotřeba energie</b>	<b>1 829 925</b>	<b>1 732 082</b>	<b>1 712 876</b>	<b>2 363 216</b>	<b>2 514 023</b>	<b>650 340</b>	<b>137,97%</b>	<b>-150 807</b>	<b>94,00%</b>
<b>Osobní náklady</b>	<b>98 428 428</b>	<b>109 575 540</b>	<b>121 252 025</b>	<b>120 559 797</b>	<b>117 218 870</b>	<b>-692 227</b>	<b>99,43%</b>	<b>3 340 927</b>	<b>102,85%</b>
Centrové léky dle NIS (sml. I nesml.)	0	0	0	0	0	0			
Centrové léky dle účetnictví	0	0	0	0	0	0			
§16 dle NIS (sml. I nesml.)	0	0	0	0	0	0			
§16 dle účetnictví	0	0	0	0	0	0			
CASH úhrady (bez tržeb od ZP za zdrav.péči, bonusů, FKSP, náhrady poj.)	726 547	675 859	695 096	768 078	773 401	72 982	110,50%	-5 323	99,31%

## PRODUKCE

## AMBULANTNÍ PÉČE

<b>Ambulantní body</b>	<b>154 888 018</b>	<b>152 929 069</b>	<b>174 336 966</b>	<b>200 938 314</b>	<b>173 550 000</b>	26 601 348	115,26%	27 388 314	115,78%
Počet ambulantních výkonů	182 840	166 569	185 134	200 510	183 645	15 376	108,31%	16 865	109,18%
ZUM/ZULP v CZK	5 677 117	6 553 373	6 380 319	12 350 008	6 360 000	5 969 689	193,56%	5 990 008	194,18%
Přímý materiál - PMAT	0	0	0	900	0	900			
<b>Hodnota ambulantní péče v CZK</b>	<b>116 063 928</b>	<b>131 412 882</b>	<b>145 492 726</b>	<b>175 916 173</b>	<b>145 398 444</b>	<b>30 423 446</b>	<b>120,91%</b>	<b>30 517 729</b>	<b>120,99%</b>
Počet ambulantních návštěv	109 224	97 033	116 150	126 472		10 322	108,89%		
Počet ambulantních URČ	70 187	62 373	71 168	77 683		6 515	109,15%		
Množství předepsané	0	0	2	6			300,00%		
Množství zachycené	0	0	2	6			300,00%		
<b>Záchyt receptů množstevně</b>			<b>100,0%</b>	<b>100,0%</b>	<b>60,0%</b>		<b>100,00%</b>		<b>166,67%</b>
Obrat předepsaný	0	0	16	2 816			17499,75%		
Obrat zachycený	0	0	16	2 816			17499,75%		
<b>Záchyt receptů obrátově</b>			<b>100,0%</b>	<b>100,0%</b>	<b>60,0%</b>		<b>100,00%</b>		<b>166,67%</b>
<b>Celkové body</b>	<b>255 000 647</b>	<b>247 015 044</b>	<b>278 576 129</b>	<b>309 635 084</b>	<b>270 562 000</b>	<b>31 058 955</b>	<b>111,15%</b>	<b>39 073 084</b>	<b>114,44%</b>
Počet výkonů celkem	284 765	260 562	285 444	308 053	268 671	22 609	107,92%	39 382	114,66%

## PERSONALISTIKA

## ZAMĚŠTNANCI - Přepočtený evidenční stav

Systemizace

<b>CELKEM</b>	<b>120,0</b>	<b>105,3</b>	<b>109,5</b>	<b>109,4</b>	<b>108,9</b>	<b>120,0</b>	<b>-0,6</b>	<b>99,45%</b>	<b>-11,1</b>	<b>90,71%</b>
<b>Lékaři celkem</b>	<b>32,0</b>	<b>26,3</b>	<b>26,3</b>	<b>27,7</b>	<b>28,4</b>	<b>32,0</b>	<b>0,7</b>	<b>102,53%</b>	<b>-3,6</b>	<b>88,75%</b>
z toho L1	11,1	7,8	8,8	9,0	10,0	11,1	1,0	111,11%	-1,1	90,09%
z toho L2	2,5	0,0	0,0	0,0	1,0	2,5	1,0		-1,5	40,00%
z toho L3	18,4	18,5	17,5	18,7	17,4	18,4	-1,3	93,05%	-1,0	94,57%
<b>Sestry</b>	<b>6,8</b>	<b>6,0</b>	<b>6,0</b>	<b>5,0</b>	<b>4,0</b>	<b>6,8</b>	<b>-1,0</b>	<b>80,00%</b>	<b>-2,8</b>	<b>59,26%</b>
Ostatní NLZP	73,3	65,0	69,2	69,0	66,7	73,3	-2,3	96,67%	-6,5	91,06%
THP	8,0	8,0	8,0	7,8	9,8	8,0	2,0	125,81%	1,8	121,88%
Dělník	0,0	0,0	0,0	0,0	0,0	0,0	0,0		0,0	
Ostatní	0,0	0,0	0,0	0,0	0,0	0,0	0,0	-95,24%	0,0	