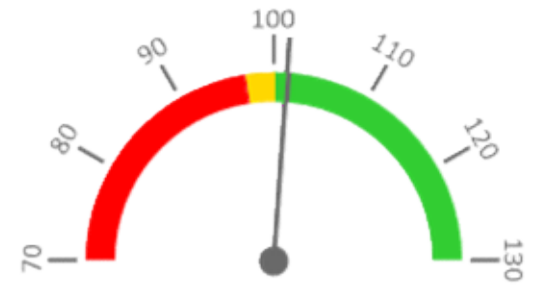


Útvar: **Transfuzní oddělení**

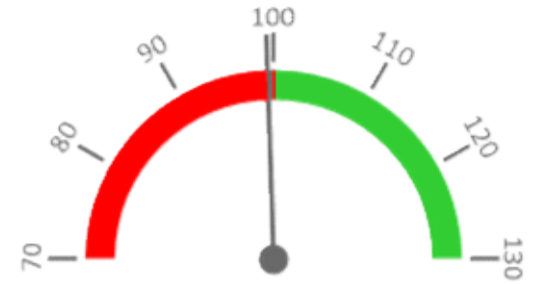
 Rok: **2022**

 Měsíc: **Prosinec**
**Celkové body + PMAT**

	2019	2020	2021	2022	Plán (1-12) 2022
<b>Celkové body+pmat (tis.)</b>	<b>33 445</b>	<b>35 090</b>	<b>37 805</b>	<b>36 888</b>	<b>36 396</b>
Meziroční změna abs.		1 645	2 715	-917	492 Plnění abs.
Meziroční změna %		↑ 104,9%	↑ 107,7%	↓ 97,6%	101,4% Plnění %


**Ambulantní body + PMAT**

	2019	2020	2021	2022	Plán (1-12) 2022
<b>Amb. body + pmat (tis.)</b>	<b>15 307</b>	<b>15 948</b>	<b>15 691</b>	<b>15 602</b>	<b>15 700</b>
Meziroční změna abs.		641	-258	-88	-98 Plnění abs.
Meziroční změna %		↑ 104,2%	↓ 98,4%	⇒ 99,4%	99,4% Plnění %


**Centrové léky + §16**

	2019	2020	2021	2022	Plán (1-12) 2022
<b>Centrové léky (tis.CZK)</b>	<b>0</b>	<b>0</b>	<b>0</b>	<b>0</b>	<b>0</b>
Meziroční změna abs.					Plnění abs.
Meziroční změna %					Plnění %


**Ostatní léky**

	2019	2020	2021	2022	Plán (1-12) 2022
<b>Ostatní léky (tis.CZK)</b>	<b>81</b>	<b>71</b>	<b>72</b>	<b>70</b>	<b>95</b>
Meziroční změna abs.		-10	1	-2	-25 Plnění abs.
Meziroční změna %		● 87,7%	● 100,9%	● 96,8%	73,3% Plnění %


**Zdravotnický materiál**

	2019	2020	2021	2022	Plán (1-12) 2022
<b>Zdrav. materiál (tis.CZK)</b>	<b>41 448</b>	<b>39 999</b>	<b>40 529</b>	<b>36 994</b>	<b>41 850</b>
Meziroční změna abs.		-1 449	530	-3 534	-4 856 Plnění abs.
Meziroční změna %		● 96,5%	● 101,3%	● 91,3%	88,4% Plnění %



## REPORTING KLINIK za období 1-12/2022

Útvar: Transfuzní oddělení

Rok: 2022

Měsíc: Prosinec

2019	2020	2021	2022	Plán	2022 vs. 2021	v %	Skutečnost vs. Plán 2022	v %
------	------	------	------	------	---------------	-----	--------------------------	-----

## FINANCE

Náklady	47 533 264	54 934 579	57 802 135	55 899 521	55 199 367	-1 902 614	96,71%	700 154	101,27%
<b>Náklady na spotřebu materiálu (včetně CL)</b>	<b>46 735 321</b>	<b>45 748 175</b>	<b>46 375 395</b>	<b>43 496 032</b>	<b>47 927 343</b>	<b>-2 879 364</b>	<b>93,79%</b>	<b>-4 431 311</b>	<b>90,75%</b>
Léky a léčiva (bez CL a §16)	81 271	71 261	71 898	69 618	95 000	-2 280	96,83%	-25 382	73,28%
Krevní přípravky	1 737 910	2 137 318	2 279 616	2 365 442	2 206 284	85 826	103,76%	159 158	107,21%
Zdravotnické prostředky	41 448 322	39 998 846	40 528 844	36 994 481	41 850 000	-3 534 363	91,28%	-4 855 519	88,40%
Potraviný	1 676 781	1 615 873	1 596 024	1 637 132	1 908 000	41 108	102,58%	-270 868	85,80%
Všeobecný materiál	904 259	837 364	772 301	825 509	797 031	53 208	106,89%	28 478	103,57%
Náhradní díly	703 619	630 216	826 004	781 383	752 571	-44 621	94,60%	28 812	103,83%
DDHM a textil	152 109	438 421	257 685	160 337	276 000	-97 348	62,22%	-115 663	58,09%
Ostatní spotřeba (bez CL a §16)	31 050	18 877	43 023	662 129	42 456	619 106	1539,02%	619 673	1559,56%
<b>Ostatní služby</b>	<b>3 757 332</b>	<b>5 576 143</b>	<b>3 959 017</b>	<b>4 807 079</b>	<b>4 507 082</b>	<b>848 062</b>	<b>121,42%</b>	<b>299 997</b>	<b>106,66%</b>
<b>Spotřeba energie</b>	<b>1 637 103</b>	<b>1 523 875</b>	<b>1 516 120</b>	<b>2 171 080</b>	<b>2 290 444</b>	<b>654 960</b>	<b>143,20%</b>	<b>-119 364</b>	<b>94,79%</b>
<b>Osobní náklady</b>	<b>50 544 595</b>	<b>58 750 393</b>	<b>64 663 274</b>	<b>61 764 102</b>	<b>61 498 104</b>	<b>-2 899 172</b>	<b>95,52%</b>	<b>265 998</b>	<b>100,43%</b>
CASH úhrady (bez tržeb od ZP za zdrav.péči, bor)	254 522	191 949	153 319	130 217	157 989	-23 102	84,93%	-27 772	82,42%

## PRODUKCE

## AMBULANTNÍ PÉČE

<b>Ambulantní body</b>	<b>15 306 873</b>	<b>15 948 344</b>	<b>15 690 651</b>	<b>15 602 475</b>	<b>15 700 000</b>	<b>-88 176</b>	<b>99,44%</b>	<b>-97 525</b>	<b>99,38%</b>
Počet ambulantních výkonů	60 186	58 215	57 972	57 177	57 986	-795	98,63%	-809	98,60%
ZUM/ZULP v CZK	0	0	0	0	0	0			
Přímý materiál - PMAT	0	0	0	0	0	0			
<b>Hodnota ambulantní péče v CZK</b>	<b>11 192 382</b>	<b>13 544 419</b>	<b>13 027 872</b>	<b>13 325 703</b>	<b>13 072 274</b>	<b>297 831</b>	<b>102,29%</b>	<b>253 429</b>	<b>101,94%</b>
Počet ambulantních návštěv	6 965	5 911	9 342	8 981		-361	96,14%		
Počet ambulantních URČ	4 000	3 584	6 834	6 480		-354	94,82%		
Množství předepsané	158	206	307	368			119,87%		
Množství zachycené	137	185	236	297			125,85%		
<b>Záchyt receptů množstevně</b>	<b>86,7%</b>	<b>89,8%</b>	<b>76,9%</b>	<b>80,7%</b>	<b>60,0%</b>		<b>104,99%</b>		<b>134,51%</b>
Obrat předepsaný	17 470	22 679	51 029	61 689			120,89%		
Obrat zachycený	15 854	19 967	43 339	53 250			122,87%		
<b>Záchyt receptů obratově</b>	<b>90,8%</b>	<b>88,0%</b>	<b>84,9%</b>	<b>86,3%</b>	<b>60,0%</b>		<b>101,63%</b>		<b>143,87%</b>
<b>Celkové body</b>	<b>33 445 091</b>	<b>35 089 638</b>	<b>37 804 519</b>	<b>36 887 604</b>	<b>36 396 000</b>	<b>-916 915</b>	<b>97,57%</b>	<b>491 604</b>	<b>101,35%</b>
Počet výkonů celkem	168 002	164 717	172 820	171 681	165 665	-1 139	99,34%	6 016	103,63%

## PERSONALISTIKA

## ZAMĚŠTNANCI - Přepočtený evidenční s

## Systemizace

<b>CELKEM</b>	<b>79,8</b>	<b>81,3</b>	<b>78,4</b>	<b>81,3</b>	<b>78,2</b>	<b>79,8</b>	<b>-3,1</b>	<b>96,25%</b>	<b>-1,6</b>	<b>98,06%</b>
<b>Lékaři celkem</b>	<b>7,3</b>	<b>6,9</b>	<b>6,2</b>	<b>6,9</b>	<b>7,0</b>	<b>7,3</b>	<b>0,1</b>	<b>101,45%</b>	<b>-0,3</b>	<b>95,89%</b>
z toho L1	2,5	1,3	1,6	1,4	1,5	2,5	0,1	107,14%	-1,0	60,00%
z toho L2	0,0	1,0	0,0	1,0	1,0	0,0	0,0	100,00%	1,0	
z toho L3	4,8	4,6	4,6	4,5	4,5	4,8	0,0	100,00%	-0,3	93,75%
<b>Sestry</b>	<b>23,3</b>	<b>22,5</b>	<b>21,7</b>	<b>22,3</b>	<b>22,3</b>	<b>23,3</b>	<b>0,0</b>	<b>100,00%</b>	<b>-1,0</b>	<b>95,70%</b>
Ostatní NLZP	37,3	40,0	39,0	39,3	38,7	37,3	-0,6	98,60%	1,5	103,89%
THP	5,0	5,0	5,0	6,0	3,9	5,0	-2,1	65,00%	-1,1	78,00%
Dělník	3,0	3,0	3,0	3,0	3,0	3,0	0,0	100,00%	0,0	100,00%
Ostatní	4,0	3,9	3,5	3,9	3,4	4,0	-0,5	87,18%	-0,6	85,00%

## Počty dárců

Počty dárců ve sledovaném roce	6 578	6 496	7 147	7 400		253	103,54%		
z toho prvodárci	1 261	1 283	973	942		-31	96,81%		
Počet autologních odběrů (hospitalizace)	225	179	79	149		70	188,61%		

## Počty odběrů

<b>Počty odběrů celkem</b>	<b>36 433</b>	<b>34 399</b>	<b>35 100</b>	<b>34 668</b>	<b>36 433</b>	<b>-432</b>	<b>98,77%</b>	<b>-1 765</b>	<b>95,16%</b>
Počty odběrů plné krve	12 341	11 899	12 151	11 846	12 341	-305	97,49%	-495	95,99%
Počty odběrů plazmaferézy	13 935	12 882	13 287	12 774	13 935	-513	96,14%	-1 161	91,67%
Počet autologních odběrů (hospitalizace)	401	316	125	246	401	121	196,80%	-155	61,35%
Počty odběrů ostatní	820	874	917	658	820	-259	71,76%	-162	80,24%
Počty odběrů ze smluvních odběrových	8 936	8 428	8 620	9 144	8 936	524	106,08%	208	102,33%

## Vyrobeno v daném roce :

Erytrocyty v TU	21 855	20 778	20 899	21 208		309	101,48%		
Plazma v litrech	5 970	5 655	5 656	5 755		99	101,75%		
Plazmaferéza v litrech	11 331	10 039	10 347	10 320		-27	99,74%		
Trombocyty z plné krve i aferézy	2 960	2 870	2 912	2 686		-226	92,24%		

## Výnosy z prodeje :

<b>Výnosy z prodeje celkem</b>	<b>64 026 710</b>	<b>58 350 347</b>	<b>61 779 905</b>	<b>60 327 408</b>	<b>59 800 000</b>	<b>-1 452 497</b>	<b>97,65%</b>	<b>527 408</b>	<b>100,88%</b>
Prodej krevních výrobků	14 437 887	13 755 234	14 324 548	14 170 977	14 800 000	-153 571	98,93%	-629 023	95,75%
Prodej plazmy	49 286 481	44 513 095	46 207 533	46 135 995	44 000 000	-71 539	99,85%	2 135 995	104,85%
Prodej krevních derivátů	302 343	82 018	1 247 824	20 436	1 000 000	-1 227 388	1,64%	-979 564	2,04%