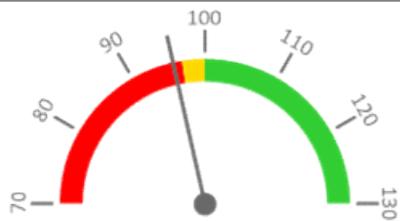


Útvar: **Oddělení klinické logopedie**

 Rok:

 Měsíc:
Celkové body + PMAT

	2019	2020	2021	2022	Plán (1-12) 2022
Celkové body+pmat (tis.)	3 377	3 128	3 934	4 192	4 377
Meziroční změna abs.		-248	806	257	-185 Plnění abs.
Meziroční změna %		↓ 92,6%	↑ 125,8%	↑ 106,5%	95,8% Plnění %


Ambulantní body + PMAT

	2019	2020	2021	2022	Plán (1-12) 2022
Amb. body + pmat (tis.)	1 534	1 312	2 124	2 536	2 690
Meziroční změna abs.		-222	812	412	-154 Plnění abs.
Meziroční změna %		↓ 85,5%	↑ 161,9%	↑ 119,4%	94,3% Plnění %


Centrové léky + §16

	2019	2020	2021	2022	Plán (1-12) 2022
Centrové léky (tis.CZK)	0	0	0	0	0
Meziroční změna abs.					Plnění abs.
Meziroční změna %					Plnění %


Ostatní léky

	2019	2020	2021	2022	Plán (1-12) 2022
Ostatní léky (tis.CZK)	0	0	0	0	0
Meziroční změna abs.					Plnění abs.
Meziroční změna %					Plnění %


Zdravotnický materiál

	2019	2020	2021	2022	Plán (1-12) 2022
Zdrav. materiál (tis.CZK)	0	0	0	0	0
Meziroční změna abs.					Plnění abs.
Meziroční změna %					Plnění %



REPORTING KLINIK za období 1-12/2022

Útvar: Oddělení klinické logopedie

Rok: 2022

Měsíc: Prosinec

2019	2020	2021	2022	Plán	2022 vs. 2021	v %	Skutečnost vs. Plán 2022	v %
------	------	------	------	------	---------------	-----	--------------------------	-----

FINANCE

Náklady	4 643 177	4 919 853	5 216 480	5 003 839	4 750 707	-212 641	95,92%	253 131	105,33%
Náklady na spotřebu materiálu (včetně CL a §16)	15 584	43 898	42 779	15 598	78 062	-27 181	36,46%	-62 464	19,98%
Léky a léčiva (bez CL a §16)	0	0	0	0	0	0			
Krevní přípravky	0	0	0	0	0	0			
Zdravotnické prostředky	0	0	0	0	0	0			
Potraviny	0	0	0	0	0	0			
Všeobecný materiál	15 095	16 291	35 104	14 281	71 648	-20 822	40,68%	-57 367	19,93%
Náhradní díly	0	95	224	1 316	272	1 092	587,62%	1 045	484,56%
DDHM a textil	357	27 380	7 319	0	6 000	-7 319	0,00%	-6 000	0,00%
Ostatní spotřeba (bez CL a §16)	132	132	132	0	142	-132	0,00%	-142	0,00%
Ostatní služby	47 056	250 204	76 357	117 500	97 328	41 144	153,88%	20 173	120,73%
Spotřeba energie	155 721	150 716	155 138	183 685	199 028	28 548	118,40%	-15 343	92,29%
Osobní náklady	4 395 283	4 252 011	4 751 306	4 666 536	4 358 297	-84 771	98,22%	308 239	107,07%
Centrové léky dle NIS (sml. I nesml.)	0	0	0	0	0	0			
Centrové léky dle účetnictví	0	0	0	0	0	0			
§16 dle NIS (sml. I nesml.)	0	0	0	0	0	0			
§16 dle účetnictví	0	0	0	0	0	0			
CASH úhrady (bez tržeb od ZP za zdrav.péči, bonusů, FKSP, náhrady poj.)	0	0	0	0	0	0			

PRODUKCE

AMBULANTNÍ PÉČE

Ambulantní body	1 533 526	1 311 738	2 124 188	2 536 312	2 690 000	412 124	119,40%	-153 688	94,29%
Počet ambulantních výkonů	3 170	2 831	4 639	5 323	5 877	684	114,74%	-554	90,57%
ZUM/ZULP v CZK	0	0	0	0	0	0			
Přímý materiál - PMAT	0	0	0	0	0	0			
Hodnota ambulantní péče v CZK	1 625 558	1 659 621	2 445 465	2 863 550	3 112 471	418 086	117,10%	-248 921	92,00%
Počet ambulantních návštěv	2 114	1 683	2 543	3 225		682	126,82%		
Počet ambulantních URČ	260	303	400	475		75	118,75%		
Množství předepsané	0	0	0	0					
Množství zachycené	0	0	0	0					
Záchyt receptů množstevně					60,0%				
Obrat předepsaný	0	0	0	0					
Obrat zachycený	0	0	0	0					
Záchyt receptů obrátově					60,0%				
Celkové body	3 376 848	3 128 369	3 934 370	4 191 524	4 377 000	257 154	106,54%	-185 476	95,76%
Počet výkonů celkem	6 633	6 247	7 860	8 013	9 032	153	101,95%	-1 019	88,72%

PERSONALISTIKA

ZAMĚŠTNANCI - Přepočtený evidenční stav

Systemizace

CELKEM	5,0	5,0	6,0	5,0	5,0	-1,0	83,33%	0,0	100,00%
Lékaři celkem	0,0	0,0	0,0	0,0	0,0	0,0		0,0	
z toho L1	0,0	0,0	0,0	0,0	0,0	0,0		0,0	
z toho L2	0,0	0,0	0,0	0,0	0,0	0,0		0,0	
z toho L3	0,0	0,0	0,0	0,0	0,0	0,0		0,0	
Sestry	0,0	0,0	0,0	0,0	0,0	0,0		0,0	
Ostatní NLZP	0,0	0,0	0,0	0,0	0,0	0,0		0,0	
THP	0,0	0,0	0,0	0,0	0,0	0,0		0,0	
Dělník	0,0	0,0	0,0	0,0	0,0	0,0		0,0	
Ostatní	5,0	5,0	6,0	5,0	5,0	-1,0	83,33%	0,0	100,00%