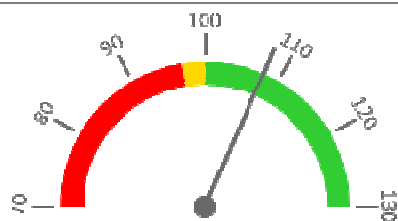
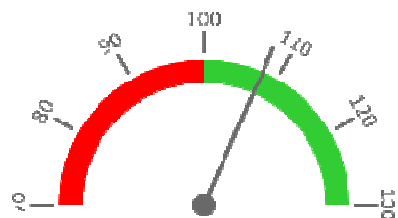


**Celkové body + PMAT**

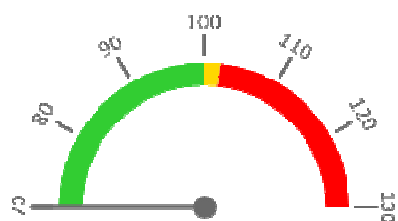
	2019	2020	2021	2022	Plán (1-12) 2022
<b>Celkové body+pmat (tis.)</b>	<b>86 845</b>	<b>84 523</b>	<b>95 714</b>	<b>102 703</b>	<b>95 165</b>
Meziroční změna abs.		-2 322	11 190	6 989	7 538 Plnění abs.
Meziroční změna %		↓ 97,3%	↑ 113,2%	↑ 107,3%	↑ 107,9% Plnění %


**Ambulantní body + PMAT**

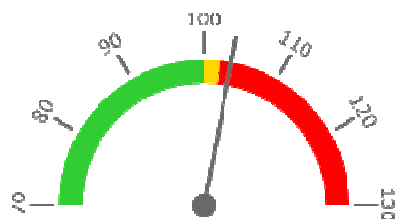
	2019	2020	2021	2022	Plán (1-12) 2022
<b>Amb. body + pmat (tis.)</b>	<b>38 897</b>	<b>38 182</b>	<b>44 159</b>	<b>47 555</b>	<b>44 058</b>
Meziroční změna abs.		-716	5 978	3 396	3 497 Plnění abs.
Meziroční změna %		↓ 98,2%	↑ 115,7%	↑ 107,7%	↑ 107,9% Plnění %


**Centrové léky + §16**

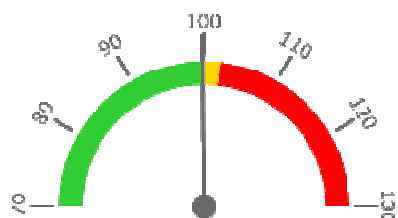
	2019	2020	2021	2022	Plán (1-12) 2022
<b>Centrové léky (tis.CZK)</b>	<b>0</b>	<b>0</b>	<b>0</b>	<b>0</b>	<b>0</b>
Meziroční změna abs.					Plnění abs.
Meziroční změna %					Plnění %


**Ostatní léky**

	2019	2020	2021	2022	Plán (1-12) 2022
<b>Ostatní léky (tis.CZK)</b>	<b>171</b>	<b>325</b>	<b>378</b>	<b>363</b>	<b>350</b>
Meziroční změna abs.		155	52	-15	13 Plnění abs.
Meziroční změna %		● 190,9%	● 116,0%	● 96,0%	● 103,6% Plnění %


**Zdravotnický materiál**

	2019	2020	2021	2022	Plán (1-12) 2022
<b>Zdrav. materiál (tis.CZK)</b>	<b>5 825</b>	<b>6 393</b>	<b>7 799</b>	<b>10 757</b>	<b>10 778</b>
Meziroční změna abs.		568	1 406	2 958	-21 Plnění abs.
Meziroční změna %		● 109,8%	● 122,0%	● 137,9%	● 99,8% Plnění %



REPORTING KLINIK za období 1-12/2022

Útvar: Ústav klinické a molekulární patologie

Rok: 2022

Měsíc: Prosinec

2019	2020	2021	2022	Plán	2022 vs. 2021	v %	Skutečnost vs. Plán 2022	v %
------	------	------	------	------	---------------	-----	--------------------------	-----

FINANCE

Náklady	48 756 274	54 895 151	58 748 651	62 372 493	63 393 843	3 623 841	106,17%	-1 021 350	98,39%
<b>Náklady na spotřebu materiálu (včetně CL a §16)</b>	<b>6 898 347</b>	<b>7 689 733</b>	<b>9 289 274</b>	<b>12 169 871</b>	<b>12 259 889</b>	<b>2 880 597</b>	<b>131,01%</b>	<b>-90 017</b>	<b>99,27%</b>
Léky a léčiva (bez CL a §16)	170 529	325 467	377 584	362 636	350 000	-14 948	96,04%	12 636	103,61%
Krevní přípravky	0	0	0	0	0	0			
Zdravotnické prostředky	5 825 111	6 393 105	7 799 071	10 757 309	10 778 000	2 958 237	137,93%	-20 691	99,81%
Potraviny	0	0	0	0	0	0			
Všeobecný materiál	805 018	776 058	874 126	905 685	951 099	31 559	103,61%	-45 414	95,23%
Náhradní díly	84 726	53 719	127 641	98 017	80 790	-29 624	76,79%	17 228	121,32%
DDHM a textil	12 697	141 118	110 847	46 221	100 000	-64 627	41,70%	-53 779	46,22%
Ostatní spotřeba (bez CL a §16)	267	267	4	3	0	-1	78,75%		
<b>Ostatní služby</b>	<b>1 494 315</b>	<b>846 975</b>	<b>1 278 580</b>	<b>2 682 508</b>	<b>1 028 558</b>	<b>1 403 928</b>	<b>209,80%</b>	<b>1 653 950</b>	<b>260,80%</b>
<b>Spotřeba energie</b>	<b>6 960</b>	<b>6 130</b>	<b>5 587</b>	<b>10 679</b>	<b>10 892</b>	<b>5 091</b>	<b>191,12%</b>	<b>-213</b>	<b>98,04%</b>
<b>Osobní náklady</b>	<b>39 457 721</b>	<b>45 519 683</b>	<b>47 090 053</b>	<b>46 136 883</b>	<b>48 770 626</b>	<b>-953 170</b>	<b>97,98%</b>	<b>-2 633 743</b>	<b>94,60%</b>
Centrové léky dle NIS (sml. I nesml.)	0	0	0	0	0	0			
Centrové léky dle účetnictví	0	0	0	0	0	0			
§16 dle NIS (sml. I nesml.)	0	0	0	0	0	0			
§16 dle účetnictví	0	0	0	0	0	0			
CASH úhrady (bez tržeb od ZP za zdrav.péči, bonusů, FKSP, náhrady poj.)	342 687	210 666	-4 329	42 821	23 095	47 150	-989,27%	19 727	185,42%

PRODUKCE

AMBULANTNÍ PÉČE

<b>Ambulantní body</b>	<b>38 897 335</b>	<b>38 181 721</b>	<b>44 159 456</b>	<b>47 554 993</b>	<b>44 058 000</b>	<b>3 395 537</b>	<b>107,69%</b>	<b>3 496 993</b>	<b>107,94%</b>
Počet ambulantních výkonů	100 026	94 681	108 361	105 357	107 979	-3 004	97,23%	-2 622	97,57%
ZUM/ZULP v CZK	0	0	0	0	0	0			
Přímý materiál - PMAT	0	0	0	0	0	0			
<b>Hodnota ambulantní péče v CZK</b>	<b>27 992 648</b>	<b>31 692 860</b>	<b>35 838 442</b>	<b>39 931 291</b>	<b>35 863 539</b>	<b>4 092 850</b>	<b>111,42%</b>	<b>4 067 752</b>	<b>111,34%</b>
Počet ambulantních návštěv	18 827	17 767	17 475	17 991		516	102,95%		
Počet ambulantních URČ	15 420	13 472	14 207	14 723		516	103,63%		
Množství předepsané	7	43	61	362			593,44%		
Množství zachycené	1	8	29	185			637,93%		
<b>Záchyt receptů množstevně</b>	<b>14,3%</b>	<b>18,6%</b>	<b>47,5%</b>	<b>51,1%</b>	<b>60,0%</b>		<b>107,50%</b>		<b>85,17%</b>
Obrát předepsaný	5 285	5 030	12 182	84 199		691,18%			
Obrát zachycený	247	1 249	7 970	51 305		643,75%			
<b>Záchyt receptů obrátově</b>	<b>4,7%</b>	<b>24,8%</b>	<b>65,4%</b>	<b>60,9%</b>	<b>60,0%</b>		<b>93,14%</b>		<b>101,56%</b>
<b>Celkové body</b>	<b>86 845 220</b>	<b>84 523 473</b>	<b>95 713 733</b>	<b>102 702 543</b>	<b>95 165 000</b>	<b>6 988 810</b>	<b>107,30%</b>	<b>7 537 543</b>	<b>107,92%</b>
Počet výkonů celkem	248 118	236 641	257 045	254 247	255 321	-2 798	98,91%	-1 074	99,58%

PERSONALISTIKA

ZAMĚŠTNANCI - Přepočtený evidenční stav

Systemizace

<b>CELKEM</b>	<b>48,2</b>	<b>48,1</b>	<b>48,2</b>	<b>50,2</b>	<b>48,2</b>	<b>2,1</b>	<b>104,26%</b>	<b>2,1</b>	<b>104,26%</b>
Lékaři celkem	14,7	16,1	15,5	16,2	15,1	-1,1	93,21%	0,4	102,72%
z toho L1	2,2	2,8	3,3	3,0	2,8	-0,2	93,33%	0,6	127,27%
z toho L2	1,3	2,3	2,8	4,1	2,4	-1,7	58,54%	1,1	184,62%
z toho L3	11,2	11,0	9,4	9,1	9,9	0,8	108,79%	-1,3	88,39%
<b>Sestry</b>	<b>0,0</b>	<b>0,0</b>	<b>0,0</b>	<b>0,0</b>	<b>0,0</b>	<b>0,0</b>		<b>0,0</b>	
Ostatní NLZP	24,3	23,3	23,3	22,3	24,3	3,0	113,45%	1,0	104,12%
THP	4,0	4,0	4,0	4,0	4,0	0,0	100,00%	0,0	100,00%
Dělník	0,0	0,0	0,0	0,0	0,0	0,0		0,0	
Ostatní	5,2	5,4	5,4	5,7	5,8	0,2	102,65%	0,7	112,62%