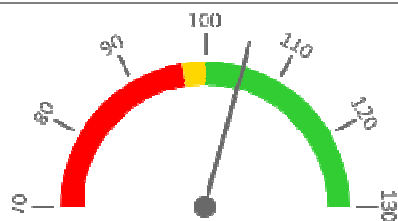
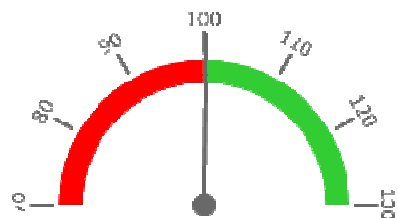


**Celkové body + PMAT**

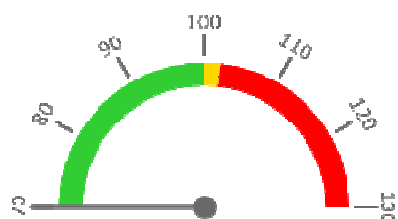
	2019	2020	2021	2022	Plán (1-12) 2022
<b>Celkové body+pmat (tis.)</b>	<b>24 052</b>	<b>26 597</b>	<b>33 188</b>	<b>34 650</b>	<b>32 989</b>
Meziroční změna abs.		2 545	6 591	1 462	1 661 Plnění abs.
Meziroční změna %		↑ 110,6%	↑ 124,8%	↑ 104,4%	105,0% Plnění %


**Ambulantní body + PMAT**

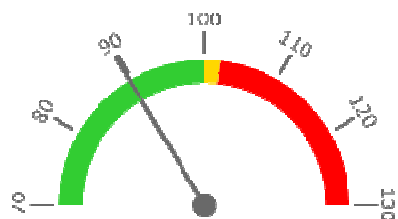
	2019	2020	2021	2022	Plán (1-12) 2022
<b>Amb. body + pmat (tis.)</b>	<b>20 177</b>	<b>23 100</b>	<b>28 567</b>	<b>28 477</b>	<b>28 425</b>
Meziroční změna abs.		2 924	5 467	-91	52 Plnění abs.
Meziroční změna %		↑ 114,5%	↑ 123,7%	→ 99,7%	100,2% Plnění %


**Centrové léky + §16**

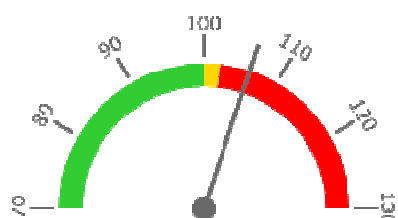
	2019	2020	2021	2022	Plán (1-12) 2022
<b>Centrové léky (tis.CZK)</b>	<b>0</b>	<b>0</b>	<b>0</b>	<b>0</b>	<b>0</b>
Meziroční změna abs.					Plnění abs.
Meziroční změna %					Plnění %


**Ostatní léky**

	2019	2020	2021	2022	Plán (1-12) 2022
<b>Ostatní léky (tis.CZK)</b>	<b>15</b>	<b>7</b>	<b>24</b>	<b>29</b>	<b>32</b>
Meziroční změna abs.		-8	17	5	-3 Plnění abs.
Meziroční změna %		● 47,1%	● 331,4%	● 120,6%	89,7% Plnění %


**Zdravotnický materiál**

	2019	2020	2021	2022	Plán (1-12) 2022
<b>Zdrav. materiál (tis.CZK)</b>	<b>1 080</b>	<b>1 224</b>	<b>1 427</b>	<b>1 736</b>	<b>1 637</b>
Meziroční změna abs.		145	203	309	99 Plnění abs.
Meziroční změna %		● 113,4%	● 116,6%	● 121,7%	106,1% Plnění %



REPORTING KLINIK za období 1-12/2022

Útvar: Ústav soudního lékařství a medicínského práva

Rok: 2022

Měsíc: Prosinec

2019	2020	2021	2022	Plán	2022 vs. 2021	v %	Skutečnost vs. Plán 2022	v %
------	------	------	------	------	---------------	-----	--------------------------	-----

FINANCE

Náklady	30 640 316	33 176 940	35 126 788	36 930 178	35 677 949	1 803 391	105,13%	1 252 229	103,51%
<b>Náklady na spotřebu materiálu (včetně CL a §16)</b>	<b>1 487 919</b>	<b>1 796 483</b>	<b>2 231 661</b>	<b>2 726 631</b>	<b>2 374 442</b>	<b>494 969</b>	<b>122,18%</b>	<b>352 189</b>	<b>114,83%</b>
Léky a léčiva (bez CL a §16)	15 245	7 180	23 794	28 697	32 000	4 903	120,61%	-3 303	89,68%
Krevní přípravky	0	0	0	0	0	0			
Zdravotnické prostředky	1 079 583	1 224 405	1 427 217	1 736 437	1 637 000	309 220	121,67%	99 437	106,07%
Potraviny	0	0	0	0	0	0			
Všeobecný materiál	299 989	334 298	381 245	543 496	448 836	162 251	142,56%	94 660	121,09%
Náhradní díly	59 107	8 902	280 927	347 641	161 322	66 714	123,75%	186 319	215,50%
DDHM a textil	33 731	221 433	118 215	70 360	95 000	-47 855	59,52%	-24 640	74,06%
Ostatní spotřeba (bez CL a §16)	265	264	264	0	284	-264	0,02%	-284	0,01%
<b>Ostatní služby</b>	<b>1 596 990</b>	<b>2 268 444</b>	<b>2 336 273</b>	<b>1 453 246</b>	<b>2 670 961</b>	<b>-883 027</b>	<b>62,20%</b>	<b>-1 217 715</b>	<b>54,41%</b>
<b>Spotřeba energie</b>	<b>0</b>	<b>0</b>	<b>0</b>	<b>0</b>	<b>0</b>	<b>0</b>			
<b>Osobní náklady</b>	<b>25 252 483</b>	<b>28 253 308</b>	<b>29 659 056</b>	<b>30 189 076</b>	<b>27 726 094</b>	<b>530 021</b>	<b>101,79%</b>	<b>2 462 983</b>	<b>108,88%</b>
Centrové léky dle NIS (sml. I nesml.)	0	0	0	0	0	0			
Centrové léky dle účetnictví	0	0	0	0	0	0			
§16 dle NIS (sml. I nesml.)	0	0	0	0	0	0			
§16 dle účetnictví	0	0	0	0	0	0			
CASH úhrady (bez tržeb od ZP za zdrav.péči, bonusů, FKSP, náhrady poj.)	879 101	1 497 379	1 785 806	2 439 044	1 444 708	653 238	136,58%	994 336	168,83%

PRODUKCE

AMBULANTNÍ PÉČE

<b>Ambulantní body</b>	<b>20 176 529</b>	<b>23 100 084</b>	<b>28 567 260</b>	<b>28 476 729</b>	<b>28 425 000</b>	<b>-90 531</b>	<b>99,68%</b>	<b>51 729</b>	<b>100,18%</b>
Počet ambulantních výkonů	11 577	12 025	17 089	17 058	17 028	-31	99,82%	30	100,18%
ZUM/ZULP v CZK	0	0	0	0	0	0			
Přímý materiál - PMAT	0	0	0	0	0	0			
<b>Hodnota ambulantní péče v CZK</b>	<b>17 901 121</b>	<b>21 793 151</b>	<b>26 272 585</b>	<b>24 855 177</b>	<b>26 127 181</b>	<b>-1 417 407</b>	<b>94,60%</b>	<b>-1 272 004</b>	<b>95,13%</b>
Počet ambulantních návštěv	3 148	3 304	3 879	3 488		-391	89,92%		
Počet ambulantních URČ	1 807	2 003	1 886	1 822		-64	96,61%		
Množství předepsané	0	0	0	0					
Množství zachycené	0	0	0	0					
<b>Záchyt receptů množstevně</b>					<b>60,0%</b>				
Obrat předepsaný	0	0	0	0					
Obrat zachycený	0	0	0	0					
<b>Záchyt receptů obrátově</b>					<b>60,0%</b>				
<b>Celkové body</b>	<b>24 051 980</b>	<b>26 597 199</b>	<b>33 188 315</b>	<b>34 649 827</b>	<b>32 989 000</b>	<b>1 461 512</b>	<b>104,40%</b>	<b>1 660 827</b>	<b>105,03%</b>
Počet výkonů celkem	15 197	15 398	21 172	22 158	21 069	986	104,66%	1 089	105,17%

PERSONALISTIKA

ZAMĚŠTNANCI - Přepočtený evidenční stav

Systemizace

	28,0	27,5	27,9	30,1	30,6	2,2	107,89%	-0,5	98,37%	
<b>CELKEM</b>	<b>30,6</b>	<b>28,0</b>	<b>27,5</b>	<b>27,9</b>	<b>30,1</b>	<b>30,6</b>	<b>2,2</b>	<b>107,89%</b>	<b>-0,5</b>	<b>98,37%</b>
Lékaři celkem	7,4	6,2	6,0	5,4	7,4	7,4	2,0	137,04%	0,0	100,00%
z toho L1	3,0	2,0	2,0	1,0	0,0	3,0	-1,0	0,00%	-3,0	0,00%
z toho L2	0,0	1,0	1,0	1,2	2,6	0,0	1,4	216,67%	2,6	
z toho L3	4,4	3,2	3,0	3,2	4,8	4,4	1,6	150,00%	0,4	109,09%
<b>Sestry</b>	<b>0,0</b>	<b>0,0</b>	<b>0,0</b>	<b>0,0</b>	<b>0,0</b>	<b>0,0</b>	<b>0,0</b>		<b>0,0</b>	
Ostatní NLZP	16,0	15,0	15,0	16,0	16,0	16,0	0,2	101,25%	0,2	101,25%
THP	2,5	2,5	2,7	2,7	2,5	2,5	0,0	100,00%	0,2	108,00%
Dělník	0,5	0,5	0,0	0,0	0,5	0,5	0,0		-0,5	0,00%
Ostatní	4,2	3,8	3,8	3,8	3,8	4,2	0,0	100,00%	-0,4	90,48%