

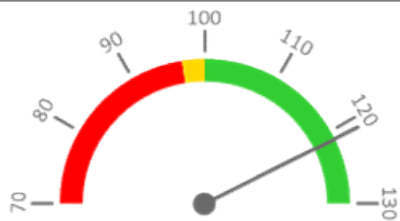
Útvar: **Oddělení klinické psychologie**

 Rok: **2022**

 Měsíc: **Prosinec**

Celkové body + PMAT

	2019	2020	2021	2022	Plán (1-12) 2022
Celkové body+pmat (tis.)	10 056	9 922	10 969	13 215	10 909
Meziroční změna abs.		-134	1 047	2 246	2 306 Plnění abs.
Meziroční změna %		↓ 98,7%	↑ 110,6%	↑ 120,5%	↑ 121,1% Plnění %



Ambulantní body + PMAT

	2019	2020	2021	2022	Plán (1-12) 2022
Amb. body + pmat (tis.)	5 698	5 567	6 884	8 253	6 900
Meziroční změna abs.		-131	1 316	1 369	1 353 Plnění abs.
Meziroční změna %		↓ 97,7%	↑ 123,6%	↑ 119,9%	↑ 119,6% Plnění %



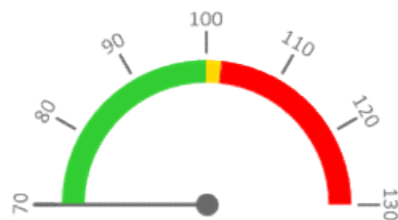
Centrové léky + §16

	2019	2020	2021	2022	Plán (1-12) 2022
Centrové léky (tis.CZK)	0	0	0	0	0
Meziroční změna abs.					Plnění abs.
Meziroční změna %					Plnění %



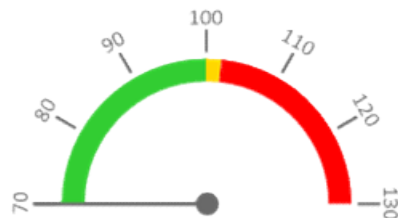
Ostatní léky

	2019	2020	2021	2022	Plán (1-12) 2022
Ostatní léky (tis.CZK)	0	0	0	0	1
Meziroční změna abs.					-1 Plnění abs.
Meziroční změna %				● 0,0%	● 0,0% Plnění %



Zdravotnický materiál

	2019	2020	2021	2022	Plán (1-12) 2022
Zdrav. materiál (tis.CZK)	0	0	0	0	0
Meziroční změna abs.					Plnění abs.
Meziroční změna %		● 0,0%		● 0,0%	Plnění %



REPORTING KLINIK za období 1-12/2022

Útvar: Oddělení klinické psychologie

Rok: 2022

Měsíc: Prosinec

2019	2020	2021	2022	Plán	2022 vs. 2021	v %	Skutečnost vs. Plán 2022	v %
------	------	------	------	------	---------------	-----	--------------------------	-----

FINANCE

Náklady	9 458 289	10 524 473	11 041 346	11 215 453	10 393 261	174 107	101,58%	822 191	107,91%
Náklady na spotřebu materiálu (včetně CL a §16)	73 606	123 183	86 644	107 214	182 861	20 570	123,74%	-75 647	58,63%
Léky a léčiva (bez CL a §16)	0	0	312	0	1 000	-312	0,00%	-1 000	0,00%
Krevní přípravky	0	0	0	0	0	0			
Zdravotnické prostředky	26	0	236	0	0	-236	0,00%		
Potraviny	0	0	0	0	0	0			
Všeobecný materiál	69 777	80 612	71 167	104 740	142 226	33 574	147,18%	-37 485	73,64%
Náhradní díly	0	1 089	0	79	0	79			
DDHM a textil	3 081	41 351	14 340	2 394	39 000	-11 945	16,70%	-36 606	6,14%
Ostatní spotřeba (bez CL a §16)	722	132	590	0	635	-590	0,00%	-635	0,00%
Ostatní služby	108 251	96 532	91 303	161 543	89 573	70 240	176,93%	71 970	180,35%
Spotřeba energie	90 803	89 061	90 286	107 768	117 719	17 482	119,36%	-9 951	91,55%
Osobní náklady	8 939 736	10 045 221	10 625 974	10 607 546	9 826 144	-18 428	99,83%	781 402	107,95%
Centrové léky dle NIS (sml. i nesml.)	0	0	0	0	0	0			
Centrové léky dle účetnictví	0	0	0	0	0	0			
§16 dle NIS (sml. i nesml.)	0	0	0	0	0	0			
§16 dle účetnictví	0	0	0	0	0	0			
CASH úhrady (bez tržeb od ZP za zdrav.péči, bonusů, FKSP, náhrady poj.)	702	527	11 312	5 002	11 540	-6 310	44,22%	-6 538	43,35%

PRODUKCE

AMBULANTNÍ PÉČE

Ambulantní body	5 698 336	5 567 438	6 883 848	8 253 342	6 900 000	1 369 494	119,89%	1 353 342	119,61%
Počet ambulantních výkonů	15 299	14 758	16 973	18 979	17 014	2 006	111,82%	1 965	111,55%
ZUM/ZULP v CZK	0	0	0	0	0	0			
Přímý materiál - PMAT	0	0	0	0	0	0			
Hodnota ambulantní péče v CZK	6 346 389	7 420 406	8 202 127	9 480 881	8 267 962	1 278 754	115,59%	1 212 919	114,67%
Počet ambulantních návštěv	4 196	3 854	4 404	4 877		473	110,74%		
Počet ambulantních URČ	1 220	1 137	1 331	1 493		162	112,17%		
Množství předepsané	0	0	0	0					
Množství zachycené	0	0	0	0					
Záchyt receptů množstevně							60,0%		
Obrat předepsaný	0	0	0	0					
Obrat zachycený	0	0	0	0					
Záchyt receptů obrátově							60,0%		
Celkové body	10 056 060	9 922 111	10 969 135	13 214 649	10 909 000	2 245 514	120,47%	2 305 649	121,14%
Počet výkonů celkem	26 469	25 931	26 530	29 719	26 379	3 189	112,02%	3 340	112,66%

PERSONALISTIKA

ZAMĚSTNANCI - Přepočtený evidenční stav

Systemizace

CELKEM	14,8	12,2	12,2	12,1	13,3	14,8	1,2	109,92%	-1,5	89,86%
Lékaři celkem	0,0	0,0	0,0	0,0	0,0	0,0	0,0		0,0	
z toho L1	0,0	0,0	0,0	0,0	0,0	0,0	0,0		0,0	
z toho L2	0,0	0,0	0,0	0,0	0,0	0,0	0,0		0,0	
z toho L3	0,0	0,0	0,0	0,0	0,0	0,0	0,0		0,0	
Sestry	0,0	0,0	0,0	0,0	0,0	0,0	0,0		0,0	
Ostatní NLZP	0,0	0,0	0,0	0,0	0,0	0,0	0,0		0,0	
THP	1,0	1,0	1,0	1,0	1,0	1,0	0,0	100,00%	0,0	100,00%
Dělník	0,0	0,0	0,0	0,0	0,0	0,0	0,0		0,0	
Ostatní	13,8	11,2	11,2	11,1	12,3	13,8	1,2	110,81%	-1,5	89,13%