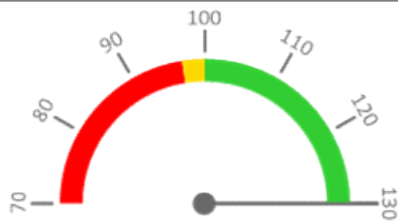


Útvar: **Ústav mikrobiologie**

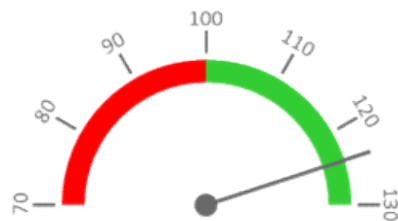
 Rok: **2022**

 Měsíc: **Prosinec**
**Celkové body + PMAT**

	2019	2020	2021	2022	Plán (1-12) 2022
<b>Celkové body+pmat (tis.)</b>	<b>125 132</b>	<b>195 282</b>	<b>199 383</b>	<b>162 803</b>	<b>107 303</b>
Meziroční změna abs.		70 150	4 101	-36 581	55 500 Plnění abs.
Meziroční změna %		↑ 156,1%	↑ 102,1%	↓ 81,7%	151,7% Plnění %


**Ambulantní body + PMAT**

	2019	2020	2021	2022	Plán (1-12) 2022
<b>Amb. body + pmat (tis.)</b>	<b>56 959</b>	<b>106 519</b>	<b>82 645</b>	<b>68 824</b>	<b>55 500</b>
Meziroční změna abs.		49 560	-23 874	-13 821	13 324 Plnění abs.
Meziroční změna %		↑ 187,0%	↓ 77,6%	↓ 83,3%	124,0% Plnění %


**Centrové léky + §16**

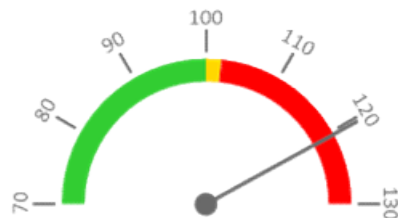
	2019	2020	2021	2022	Plán (1-12) 2022
<b>Centrové léky (tis.CZK)</b>	<b>0</b>	<b>0</b>	<b>0</b>	<b>0</b>	<b>0</b>
Meziroční změna abs.					Plnění abs.
Meziroční změna %					Plnění %


**Ostatní léky**

	2019	2020	2021	2022	Plán (1-12) 2022
<b>Ostatní léky (tis.CZK)</b>	<b>28</b>	<b>33</b>	<b>49</b>	<b>59</b>	<b>55</b>
Meziroční změna abs.		5	16	10	4 Plnění abs.
Meziroční změna %		● 116,3%	● 150,0%	● 120,4%	107,9% Plnění %


**Zdravotnický materiál**

	2019	2020	2021	2022	Plán (1-12) 2022
<b>Zdrav. materiál (tis.CZK)</b>	<b>30 003</b>	<b>75 621</b>	<b>45 925</b>	<b>38 815</b>	<b>32 223</b>
Meziroční změna abs.		45 618	-29 696	-7 110	6 592 Plnění abs.
Meziroční změna %		● 252,0%	● 60,7%	● 84,5%	120,5% Plnění %



## REPORTING KLINIK za období 1-12/2022

Útvar: Ústav mikrobiologie

Rok: 2022

Měsíc: Prosinec

2019	2020	2021	2022	Plán	2022 vs. 2021	v %	Skutečnost vs. Plán 2022	v %
------	------	------	------	------	---------------	-----	--------------------------	-----

## FINANCE

Náklady	61 357 402	118 405 753	91 894 125	84 138 798	77 839 116	-7 755 328	91,56%	6 299 682	108,09%
<b>Náklady na spotřebu materiálu (včetně CL a §16)</b>	<b>30 278 822</b>	<b>76 235 058</b>	<b>46 313 106</b>	<b>39 184 050</b>	<b>32 600 976</b>	<b>-7 129 057</b>	<b>84,61%</b>	<b>6 583 073</b>	<b>120,19%</b>
Léky a léčiva (bez CL a §16)	28 237	32 840	49 270	59 338	55 000	10 068	120,43%	4 338	107,89%
Krevní přípravky	0	0	0	0	0	0			
Zdravotnické prostředky	30 002 693	75 620 941	45 924 556	38 814 638	32 223 000	-7 109 918	84,52%	6 591 638	120,46%
Potraviny	0	0	0	0	0	0			
Všeobecný materiál	233 914	273 248	225 007	250 662	222 078	25 655	111,40%	28 584	112,87%
Náhradní díly	0	8 809	876	31 366	614	30 490	3580,66%	30 752	5110,11%
DDHM a textil	13 716	298 046	113 133	28 045	100 000	-85 087	24,79%	-71 955	28,05%
Ostatní spotřeba (bez CL a §16)	263	1 174	264	0	284	-264	-0,01%	-284	-0,01%
<b>Ostatní služby</b>	<b>1 106 314</b>	<b>1 834 069</b>	<b>2 058 430</b>	<b>2 135 147</b>	<b>2 061 842</b>	<b>76 716</b>	<b>103,73%</b>	<b>73 305</b>	<b>103,56%</b>
Spotřeba energie	0	0	0	0	0	0			
Osobní náklady	27 664 884	38 113 587	41 539 026	39 206 090	39 034 038	-2 332 936	94,38%	172 052	100,44%
Centrové léky dle NIS (sml. I nesml.)	0	0	0	0	0	0			
Centrové léky dle účetnictví	0	0	0	0	0	0			
§16 dle NIS (sml. I nesml.)	0	0	0	0	0	0			
§16 dle účetnictví	0	0	0	0	0	0			
CASH úhrady (bez tržeb od ZP za zdrav.pěči, bonusů, FKSP, náhrady poj.)	641 374	4 044 381	809 839	306 045	354 121	-503 794	37,79%	-48 076	86,42%

## PRODUKCE

## AMBULANTNÍ PÉČE

<b>Ambulantní body</b>	<b>56 958 917</b>	<b>106 518 561</b>	<b>82 644 810</b>	<b>68 823 710</b>	<b>55 500 000</b>	<b>-13 821 100</b>	<b>83,28%</b>	<b>13 323 710</b>	<b>124,01%</b>
Počet ambulantních výkonů	239 868	261 037	240 542	243 210	224 777	2 668	101,11%	18 433	108,20%
ZUM/ZULP v CZK	0	0	0	0	0	0			
Přímý materiál - PMAT	0	0	0	0	0	0			
<b>Hodnota ambulantní péče v CZK</b>	<b>44 756 416</b>	<b>93 546 766</b>	<b>80 260 571</b>	<b>65 372 632</b>	<b>47 798 029</b>	<b>-14 887 939</b>	<b>81,45%</b>	<b>17 574 603</b>	<b>136,77%</b>
Počet ambulantních návštěv	47 314	70 335	91 287	77 117		-14 170	84,48%		
Počet ambulantních URČ	22 946	40 044	41 431	32 820		-8 611	79,22%		
Množství předepsané	37	0	0	15					
Množství zachycené	23	0	0	10					
<b>Záchyt receptů množstevně</b>	<b>62,2%</b>			<b>66,7%</b>	<b>60,0%</b>				<b>111,11%</b>
Obrat předepsaný	3 411	0	0	2 387					
Obrat zachycený	2 302	0	0	1 560					
<b>Záchyt receptů obrátově</b>	<b>67,5%</b>			<b>65,4%</b>	<b>60,0%</b>				<b>108,94%</b>
<b>Celkové body</b>	<b>125 132 005</b>	<b>195 282 248</b>	<b>199 383 460</b>	<b>162 802 515</b>	<b>107 303 000</b>	<b>-36 580 945</b>	<b>81,65%</b>	<b>55 499 515</b>	<b>151,72%</b>
Počet výkonů celkem	537 855	570 644	636 220	602 723	514 778	-33 497	94,73%	87 945	117,08%

## PERSONALISTIKA

## ZAMĚSTNANCI - Přepočtený evidenční stav

Systemizace

<b>CELKEM</b>	<b>40,5</b>	<b>39,6</b>	<b>40,0</b>	<b>40,0</b>	<b>40,3</b>	<b>40,5</b>	<b>0,3</b>	<b>100,75%</b>	<b>-0,2</b>	<b>99,51%</b>
<b>Lékaři celkem</b>	<b>5,5</b>	<b>5,3</b>	<b>5,7</b>	<b>6,5</b>	<b>6,5</b>	<b>5,5</b>	<b>0,0</b>	<b>100,00%</b>	<b>1,0</b>	<b>118,18%</b>
z toho L1	0,4	1,0	1,0	2,0	1,0	0,4	-1,0	50,00%	0,6	250,00%
z toho L2	0,0	0,6	0,9	0,9	1,0	0,0	0,1	117,65%	1,0	
z toho L3	5,1	3,7	3,9	3,7	4,5	5,1	0,9	123,29%	-0,6	88,24%
<b>Sestry</b>	<b>0,0</b>	<b>0,0</b>	<b>0,0</b>	<b>0,0</b>	<b>0,0</b>	<b>0,0</b>	<b>0,0</b>		<b>0,0</b>	
Ostatní NLZP	26,0	26,3	26,3	26,3	25,3	26,0	-1,0	96,20%	-0,7	97,31%
THP	2,0	1,0	1,0	1,0	2,0	2,0	1,0	200,00%	0,0	100,00%
Dělník	0,0	0,0	0,0	0,0	0,0	0,0	0,0		0,0	
Ostatní	7,0	7,0	7,0	6,2	6,5	7,0	0,3	104,84%	-0,5	92,86%