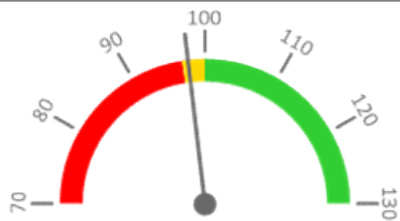


Útvar: **Ústav imunologie**

 Rok: **2022**

 Měsíc: **Prosinec**
Celkové body + PMAT

	2019	2020	2021	2022	Plán (1-12) 2022
Celkové body+pmat (tis.)	108 400	106 597	120 893	129 113	132 074
Meziroční změna abs.		-1 803	14 296	8 221	-2 960 Plnění abs.
Meziroční změna %		98,3%	113,4%	106,8%	97,8% Plnění %


Ambulantní body + PMAT

	2019	2020	2021	2022	Plán (1-12) 2022
Amb. body + pmat (tis.)	87 183	90 159	104 784	111 257	116 354
Meziroční změna abs.		2 976	14 625	6 473	-5 096 Plnění abs.
Meziroční změna %		103,4%	116,2%	106,2%	97,8% Plnění %


Centrové léky + §16

	2019	2020	2021	2022	Plán (1-12) 2022
Centrové léky (tis.CZK)	0	0	0	0	0
Meziroční změna abs.					Plnění abs.
Meziroční změna %					Plnění %


Ostatní léky

	2019	2020	2021	2022	Plán (1-12) 2022
Ostatní léky (tis.CZK)	23	31	33	37	35
Meziroční změna abs.		8	2	4	2 Plnění abs.
Meziroční změna %		134,6%	107,4%	113,2%	106,0% Plnění %


Zdravotnický materiál

	2019	2020	2021	2022	Plán (1-12) 2022
Zdrav. materiál (tis.CZK)	28 189	28 525	33 898	33 623	33 500
Meziroční změna abs.		337	5 373	-275	123 Plnění abs.
Meziroční změna %		101,2%	118,8%	99,2%	100,4% Plnění %



REPORTING KLINIK za období 1-12/2022

Útvar: Ústav imunologie

Rok: 2022

Měsíc: Prosinec

2019	2020	2021	2022	Plán	2022 vs. 2021	v %	Skutečnost vs. Plán 2022	v %
------	------	------	------	------	---------------	-----	--------------------------	-----

FINANCE

Náklady	54 338 123	57 676 693	70 131 450	66 378 386	69 932 197	-3 753 064	94,65%	-3 553 811	94,92%
Náklady na spotřebu materiálu (včetně CL a §16)	28 474 481	28 909 917	34 232 134	33 918 591	33 851 860	-313 543	99,08%	66 731	100,20%
Léky a léčiva (bez CL a §16)	22 654	30 502	32 768	37 090	35 000	4 322	113,19%	2 090	105,97%
Krevní přípravky	0	0	0	0	0	0			
Zdravotnické prostředky	28 188 842	28 525 399	33 898 175	33 622 938	33 500 000	-275 237	99,19%	122 938	100,37%
Potraviný	0	0	0	0	0	0			
Všeobecný materiál	247 371	265 275	256 501	228 419	274 576	-28 082	89,05%	-46 157	83,19%
Náhradní díly	499	3 787	0	5 675	0	5 675			
DDHM a textil	14 850	84 690	44 426	24 468	42 000	-19 959	55,07%	-17 532	58,26%
Ostatní spotřeba (bez CL a §16)	265	264	264	1	284	-263	0,20%	-284	0,19%
Ostatní služby	1 439 666	1 315 510	1 475 024	1 667 217	1 780 600	192 193	113,03%	-113 383	93,63%
Spotřeba energie	644 448	613 859	605 993	827 912	884 228	221 919	136,62%	-56 316	93,63%
Osobní náklady	22 262 636	24 909 258	31 399 971	27 976 466	31 416 209	-3 423 504	89,10%	-3 439 743	89,05%
Centrové léky dle NIS (sml. I nesml.)	0	0	0	0	0	0			
Centrové léky dle účetnictví	0	0	0	0	0	0			
§16 dle NIS (sml. I nesml.)	0	0	0	0	0	0			
§16 dle účetnictví	0	0	0	0	0	0			
CASH úhrady (bez tržeb od ZP za zdrav.pěči, bonusů, FKSP, náhrady poj.)	990 300	917 340	15 425 466	1 014 817	11 888 896	-14 410 649	6,58%	-10 874 079	8,54%

PRODUKCE

AMBULANTNÍ PÉČE									
Ambulantní body	87 182 708	90 159 016	104 280 171	111 054 819	115 850 000	6 774 648	106,50%	-4 795 181	95,86%
Počet ambulantních výkonů	155 104	153 732	177 120	192 607	195 058	15 487	108,74%	-2 451	98,74%
ZUM/ZULP v CZK	0	0	0	0	0	0		0	
Přímý materiál - PMAT	0	0	503 719	202 444	503 719	-301 275	40,19%	-301 275	40,19%
Hodnota ambulantní péče v CZK	64 096 189	74 348 267	87 450 527	94 663 316	98 198 819	7 212 789	108,25%	-3 535 503	96,40%
Počet ambulantních návštěv	13 738	12 987	14 837	16 407		1 570	110,58%		
Počet ambulantních URČ	10 514	9 851	12 757	12 440		-317	97,51%		
Množství předepsané	0	0	0	0					
Množství zachycené	0	0	0	0					
Záchyt receptů množstevně									
Obrat předepsaný	0	0	0	0					
Obrat zachycený	0	0	0	0					
Záchyt receptů obrátově									
Celkové body	108 400 240	106 597 156	120 388 939	128 910 930	131 570 000	8 521 991	107,08%	-2 659 070	97,98%
Počet výkonů celkem	183 330	179 257	199 938	218 339	222 843	18 401	109,20%	-4 504	97,98%

PERSONALISTIKA

ZAMĚSTNANCI - Přepočtený evidenční stav										
	Systemizace									
CELKEM	31,2	31,4	30,4	32,7	33,4	31,2	0,7	102,14%	2,3	107,22%
Lékaři celkem	2,4	2,1	2,1	2,1	2,1	2,4	0,0	100,00%	-0,3	87,50%
z toho L1	0,0	0,0	0,0	0,0	0,0	0,0	0,0		0,0	
z toho L2	0,0	0,0	0,0	0,0	0,0	0,0	0,0		0,0	
z toho L3	2,4	2,1	2,1	2,1	2,1	2,4	0,0	100,00%	-0,3	87,50%
Sestry	1,0	1,0	1,0	1,0	1,0	1,0	0,0	100,00%	0,0	100,00%
Ostatní NLZP	16,5	16,2	16,0	16,3	16,0	16,5	-0,3	98,16%	-0,5	96,97%
THP	1,0	1,0	1,0	1,0	1,7	1,0	0,7	170,00%	0,7	170,00%
Dělník	0,0	0,0	0,0	0,0	0,0	0,0	0,0		0,0	
Ostatní	10,3	11,1	10,3	12,3	12,6	10,3	0,3	102,44%	2,4	122,93%