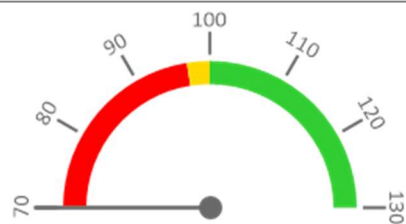


Útvar: **Sociální oddělení**

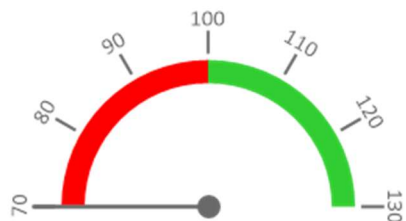
 Rok:

 Měsíc:
Celkové body + PMAT

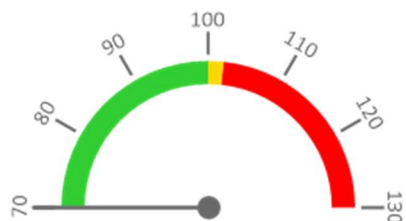
	2019	2020	2021	2022	Plán (1-12) 2022
Celkové body+pmat (tis.)	0	0	0	0	0
Meziroční změna abs.					Plnění abs.
Meziroční změna %					Plnění %


Ambulantní body + PMAT

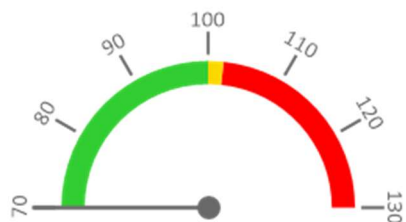
	2019	2020	2021	2022	Plán (1-12) 2022
Amb. body + pmat (tis.)	0	0	0	0	0
Meziroční změna abs.					Plnění abs.
Meziroční změna %					Plnění %


Centrové léky + §16

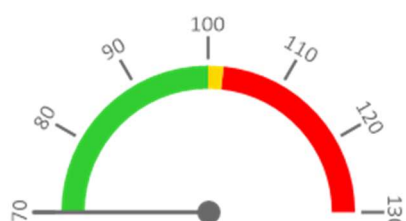
	2019	2020	2021	2022	Plán (1-12) 2022
Centrové léky (tis.CZK)	0	0	0	0	0
Meziroční změna abs.					Plnění abs.
Meziroční změna %					Plnění %


Ostatní léky

	2019	2020	2021	2022	Plán (1-12) 2022
Ostatní léky (tis.CZK)	0	0	0	0	0
Meziroční změna abs.					Plnění abs.
Meziroční změna %					Plnění %


Zdravotnický materiál

	2019	2020	2021	2022	Plán (1-12) 2022
Zdrav. materiál (tis.CZK)	0	0	0	0	0
Meziroční změna abs.					Plnění abs.
Meziroční změna %					Plnění %



REPORTING KLINIK za období 1-12/2022

Útvar: Sociální oddělení

Rok: 2022

Měsíc: Prosinec

2019	2020	2021	2022	Plán	2022 vs. 2021	v %	Skutečnost vs. Plán 2022	v %
------	------	------	------	------	---------------	-----	--------------------------	-----

FINANCE

Náklady	5 828 493	6 550 662	6 860 811	7 072 073	6 831 369	211 262	103,08%	240 704	103,52%
Náklady na spotřebu materiálu (včetně CL a §16)	25 596	28 133	25 833	23 401	26 145	-2 432	90,58%	-2 744	89,50%
Léky a léčiva (bez CL a §16)	228	879	201	114	0	-87	56,67%		
Krevní přípravky	0	0	0	0	0	0			
Zdravotnické prostředky	5	48	22	78	0	56	350,77%		
Potraviny	0	0	0	0	0	0			
Všeobecný materiál	20 967	16 078	18 630	20 920	19 545	2 289	112,29%	1 375	107,04%
Náhradní díly	0	1 144	495	55	600	-440	11,14%	-545	9,18%
DDHM a textil	4 396	9 985	6 485	2 234	6 000	-4 250	34,46%	-3 766	37,24%
Ostatní spotřeba (bez CL a §16)	0	0	0	0	0	0	0,00%	0	0,00%
Ostatní služby	55 502	63 995	75 402	111 277	77 627	35 875	147,58%	33 650	143,35%
Spotřeba energie	102 669	96 901	97 475	129 825	138 010	32 350	133,19%	-8 185	94,07%
Osobní náklady	5 622 947	6 342 906	6 649 518	6 709 311	6 561 602	59 793	100,90%	147 709	102,25%
Centrové léky dle NIS (sml. I nesml.)	0	0	0	0	0	0			
Centrové léky dle účetnictví	0	0	0	0	0	0			
§16 dle NIS (sml. I nesml.)	0	0	0	0	0	0			
§16 dle účetnictví	0	0	0	0	0	0			
CASH úhrady (bez tržeb od ZP za zdrav.pěči, bonusů, FKSP, náhrady poj.)	0	0	0	0	0	0			

PRODUKCE

AMBULANTNÍ PÉČE

Ambulantní body	0	0	0	0	0	0			
Počet ambulantních výkonů	0	0	0	0	0	0			
ZUM/ZULP v CZK	0	0	0	0	0	0			
Přímý materiál - PMAT	0	0	0	0	0	0			
Hodnota ambulantní péče v CZK	0	0	0	0	0	0			
Počet ambulantních návštěv	0	0	0	0	0	0			
Počet ambulantních URČ	0	0	0	0	0	0			
Množství předepsané	0	0	0	0	0	0			
Množství zachycené	0	0	0	0	0	0			
Záchyt receptů množstevně									
Obrat předepsaný	0	0	0	0	0	0			
Obrat zachycený	0	0	0	0	0	0			
Záchyt receptů obratově									
Celkové body	0	0	0	0	0	0			
Počet výkonů celkem	0	0	0	0	0	0			

PERSONALISTIKA

ZAMĚŠTNANCI - Přepočtený evidenční stav

Systemizace

CELKEM	7,0	7,0	7,0	8,0	7,0	1,0	114,29%	1,0	114,29%
Lékaři celkem	0,0	0,0	0,0	0,0	0,0	0,0		0,0	
z toho L1	0,0	0,0	0,0	0,0	0,0	0,0		0,0	
z toho L2	0,0	0,0	0,0	0,0	0,0	0,0		0,0	
z toho L3	0,0	0,0	0,0	0,0	0,0	0,0		0,0	
Sestry	0,0	0,0	0,0	0,0	0,0	0,0		0,0	
Ostatní NLZP	7,0	7,0	7,0	8,0	7,0	1,0	114,29%	1,0	114,29%
THP	0,0	0,0	0,0	0,0	0,0	0,0		0,0	
Dělník	0,0	0,0	0,0	0,0	0,0	0,0		0,0	
Ostatní	0,0	0,0	0,0	0,0	0,0	0,0		0,0	