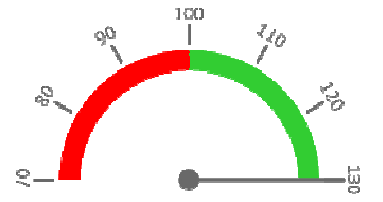


Útvar: **Kardiochirurgická klinika**

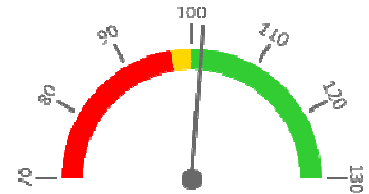
 Rok: **2022**

 Měsíc: **Prosinec**
**Ambulantní body + PMAT**

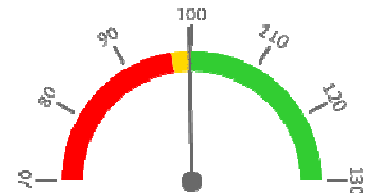
	2019	2020	2021	2022	Plán (1-12) 2022
Amb. body + pmat (tis.)	1 589	1 633	2 009	3 121	2 003
Meziroční změna abs.		44	376	1 112	1 118 Plnění abs.
Meziroční změna %		↑ 102,8%	↑ 123,0%	↑ 155,3%	155,8% Plnění %


**Casemix a počet případů - přijímající oddělení (CZ-DRG)**

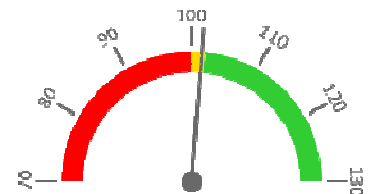
	2019	2020	2021	2022	Plán (1-12) 2022
Casemix (CM)	3 830	3 235	3 692	3 842	3 789
Meziroční změna abs.		-595	458	150	53 Plnění abs.
Meziroční změna %		↓ 84,5%	↑ 114,2%	↑ 104,1%	101,4% Plnění %
Počet případů (PP)	608	574	649	610	608
Meziroční změna abs.		-34	75	-39	2 Plnění abs.
Meziroční změna %		↓ 94,4%	↑ 113,1%	↓ 94,0%	100,3% Plnění %
LOS - skutečnost (dny)	10,6	10,0	10,1	11,2	
Meziroční změna abs.		-0,5	0,1	1,0	
Meziroční změna %		● 95,0%	● 101,0%	● 110,1%	
ALOS - dle DRG (dny)	11,3	10,8	10,8	11,6	


**Casemix a počet případů - propouštějící oddělení (CZ-DRG)**

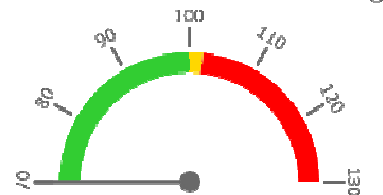
	2019	2020	2021	2022	Plán (1-12) 2022
Casemix (CM)	4 855	4 156	4 626	4 803	4 818
Meziroční změna abs.		-699	470	177	-15 Plnění abs.
Meziroční změna %		↓ 85,6%	↑ 111,3%	↑ 103,8%	99,7% Plnění %
Počet případů (PP)	741	688	743	725	741
Meziroční změna abs.		-53	55	-18	-16 Plnění abs.
Meziroční změna %		↓ 92,8%	↑ 108,0%	↓ 97,6%	97,8% Plnění %
LOS - skutečnost (dny)	11,1	10,8	10,6	11,5	
Meziroční změna abs.		-0,3	-0,2	0,9	
Meziroční změna %		● 96,9%	● 98,5%	● 108,9%	
ALOS - dle DRG (dny)	11,8	11,4	11,3	12,1	


**Ošetřovací dny**

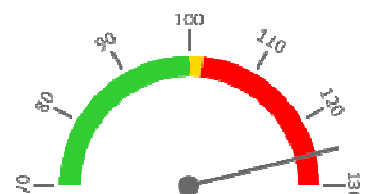
	2019	2020	2021	2022	Plán (1-12) 2022
Ošetř. Dny	7 134	6 645	7 057	7 590	7 480
Meziroční změna abs.		-489	412	533	110 Plnění abs.
Meziroční změna %		↓ 93,1%	↑ 106,2%	↑ 107,6%	101,5% Plnění %


**Centrové léky + §16**

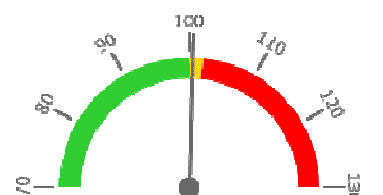
	2019	2020	2021	2022	Plán (1-12) 2022
Centrové léky (tis.CZK)	0	0	0	0	0
Meziroční změna abs.					Plnění abs.
Meziroční změna %					Plnění %


**Ostatní léky**

	2019	2020	2021	2022	Plán (1-12) 2022
Ostatní léky (tis.CZK)	11 533	10 933	12 430	14 765	11 785
Meziroční změna abs.		-599	1 497	2 335	2 980 Plnění abs.
Meziroční změna %		● 94,8%	● 113,7%	● 118,8%	125,3% Plnění %


**Zdravotnický materiál**

	2019	2020	2021	2022	Plán (1-12) 2022
Zdrav. materiál (tis.CZK)	40 820	41 447	43 813	45 516	45 300
Meziroční změna abs.		627	2 366	1 703	216 Plnění abs.
Meziroční změna %		● 101,5%	● 105,7%	● 103,9%	100,5% Plnění %


**Obložnost**

	2019	2020	2021	2022
Obložnost (%)	67,2%	59,8%	62,9%	67,5%
Meziroční změna %		↓ 89,0%	↑ 105,2%	↑ 107,3%

## REPORTING KLINIK za období 1-12/2022

Útvar: **Kardiochirurgická klinika**Rok: **2022**Měsíc: **Prosinec**

2019	2020	2021	2022	Plán	2022 vs. 2021	v %	Skutečnost vs. Plán 2022	v %
------	------	------	------	------	---------------	-----	--------------------------	-----

## FINANCE

Náklady	188 124 395	198 536 330	220 440 023	232 567 307	226 134 242	12 127 283	105,50%	6 433 065	102,84%
<b>Náklady na spotřebu materiálů (včetně CL a §16)</b>	<b>69 433 597</b>	<b>68 772 972</b>	<b>72 362 699</b>	<b>79 870 448</b>	<b>74 609 951</b>	<b>7 507 749</b>	<b>110,38%</b>	<b>5 260 496</b>	<b>107,05%</b>
Léky a léčiva (bez CL a §16)	11 532 544	10 933 368	12 430 179	14 764 747	11 785 000	2 334 568	118,78%	2 979 747	125,28%
Krevní přípravky	5 662 250	5 177 460	5 344 200	6 220 234	5 749 063	876 034	116,39%	471 171	108,20%
Zdravotnické prostředky	40 819 974	41 447 263	43 813 397	45 516 370	45 300 000	1 702 972	103,89%	216 370	100,48%
Potravinny	613 346	599 674	695 870	880 656	925 248	184 785	126,55%	-44 593	95,18%
Všeobecný materiál	829 755	929 627	855 445	962 097	892 285	106 652	112,47%	69 811	107,82%
Náhradní díly	698 283	927 626	762 396	869 851	435 884	107 455	114,09%	433 967	199,56%
DDHM a textil	617 525	942 723	923 447	732 600	766 000	-190 847	79,33%	-33 400	95,64%
Ostatní spotřeba (bez CL a §16)	8 659 920	7 815 232	7 537 764	9 923 559	8 756 471	2 385 795	131,65%	1 167 089	113,33%
<b>Ostatní služby</b>	<b>8 539 982</b>	<b>7 198 046</b>	<b>10 262 427</b>	<b>9 981 399</b>	<b>9 848 429</b>	<b>-281 027</b>	<b>97,26%</b>	<b>132 971</b>	<b>101,35%</b>
Spotřeba energie	2 356 022	2 249 593	2 234 911	2 990 154	3 199 949	755 243	133,79%	-209 795	93,44%
<b>Osobní náklady</b>	<b>101 278 285</b>	<b>115 338 210</b>	<b>129 953 892</b>	<b>126 165 226</b>	<b>128 456 554</b>	<b>-3 788 665</b>	<b>97,08%</b>	<b>-2 291 327</b>	<b>98,22%</b>
Centrové léky dle NIS (sml. I nesml.)	0	0	0	0	0	0			
Centrové léky dle účetnictví	0	0	0	0	0	0			
§16 dle NIS (sml. I nesml.)	0	0	0	0	0	0			
§16 dle účetnictví	0	0	0	334	0	334			
CASH úhrady (bez tržeb od ZP za zdrav.pěči, bonusů, FKSP, náhrady poj.)	442	60	152	0	155	-152	0,00%	-155	0,00%

## PRODUKCE

## AMBULANTNÍ PÉČE

<b>Ambulantní body</b>	<b>1 588 551</b>	<b>1 632 658</b>	<b>2 008 922</b>	<b>3 120 584</b>	<b>2 003 000</b>	<b>1 111 662</b>	<b>155,34%</b>	<b>1 117 584</b>	<b>155,80%</b>
Počet ambulantních výkonů	4 474	5 836	7 090	7 062	7 040	-28	99,61%	22	100,31%
ZUM/ZULP v CZK	397 355	519 846	517 855	639 569	518 000	121 714	123,50%	121 569	123,47%
Přímý materiál - PMAT	0	0	0	0	0	0			
<b>Hodnota ambulantní péče v CZK</b>	<b>2 078 890</b>	<b>2 572 874</b>	<b>2 918 493</b>	<b>4 277 036</b>	<b>2 882 532</b>	<b>1 358 542</b>	<b>146,55%</b>	<b>1 394 504</b>	<b>148,38%</b>
Počet ambulantních návštěv	2 076	3 625	4 574	4 575		1	100,02%		
Počet ambulantních URČ	1 160	1 326	1 522	1 762		240	115,77%		
Množství předepsané	6 465	7 610	7 612	8 385			110,16%		
Množství zachycené	3 834	3 942	3 954	4 273			108,07%		
<b>Záchyt receptů množstevně</b>	<b>59,3%</b>	<b>51,8%</b>	<b>51,9%</b>	<b>51,0%</b>	<b>60,0%</b>		<b>98,11%</b>		<b>84,93%</b>
Obrat předepsaný	1 442 050	1 949 593	2 032 194	2 996 642			147,46%		
Obrat zachycený	819 880	891 222	845 270	996 278			117,87%		
<b>Záchyt receptů obrátově</b>	<b>56,9%</b>	<b>45,7%</b>	<b>41,6%</b>	<b>33,2%</b>	<b>60,0%</b>		<b>79,93%</b>		<b>55,41%</b>

## HOSPITALIZAČNÍ PÉČE

<b>Přijímající</b>	CZ-DRG	Casemix	SKtotal	3 830	3 235	3 692	<b>3 842</b>	3 789	150	104,06%	53	<b>101,41%</b>
		Počet případů	SKtotal	608	574	649	<b>610</b>	608	-39	93,99%	2	<b>100,33%</b>
		CMI	6,30	5,64	5,69	<b>6,30</b>	6,23	0,6	110,72%	0	<b>101,08%</b>	
	ALOS	LOS - skutečnost	10,6	10,0	10,1	<b>11,2</b>	10,6	1,0	110,13%	1	<b>105,61%</b>	
	ALOS dle DRG	11,3	10,8	10,8	<b>11,6</b>	11,3	0,9	108,11%	0	<b>102,83%</b>		
<b>Propouštějící</b>	CZ-DRG	Casemix	SKtotal	4 855	4 156	4 626	<b>4 803</b>	4 818	177	103,84%	-15	<b>99,70%</b>
		Počet případů	SKtotal	741	688	743	<b>725</b>	741	-18	97,58%	-16	<b>97,84%</b>
		CMI	6,55	6,04	6,23	<b>6,63</b>	6,50	0,4	106,41%	0	<b>101,90%</b>	
	ALOS	LOS - skutečnost	11,1	10,8	10,6	<b>11,5</b>	11,1	0,9	108,94%	0	<b>104,06%</b>	
	ALOS dle DRG	11,8	11,4	11,3	<b>12,1</b>	11,8	0,8	106,69%	0	<b>102,24%</b>		
- v tom ukončeno/nevykázáno: Počet případů								0				
CM								0,00				

## DATA UZIS

<b>Akutní lůžka</b>	Počet lůžek k datu (potenciální kapacita)	32	32	32	<b>32</b>	0	100,00%		
	Průměrný počet lůžek za období	29	30	31	<b>31</b>	0	100,26%		
	Počet OD	7 134	6 645	7 057	<b>7 590</b>	533	107,55%		
	Počet hospitalizací	760	738	833	<b>745</b>	-88	89,44%		
	Obloženost	67,2%	59,8%	62,9%	<b>67,5%</b>	4,6%	107,28%		
Průměrná doba hospitalizace	9,4	9,0	8,5	<b>10,2</b>	1,7	120,26%			
<b>Vybrané výkony</b>	viz drill	69	89	<b>73</b>		-16	82,02%		
Kardiostimulátor	0	2	0	<b>2</b>	2				
Výměna mitrální chlopně	37	51	46	<b>49</b>	3	106,52%			
TAVI	0	1	0	<b>0</b>	0				
ECMO	14	15	39	<b>20</b>	-19	51,28%			
TENDYNE	0	0	4	<b>2</b>	-2	50,00%			
<b>Vyžádaná péče (v tis. bodech)</b>	<b>13 810</b>	<b>14 091</b>	<b>17 548</b>	<b>16 163</b>		-1 386	92,10%		

## PERSONALISTIKA

## ZAMĚŠTNANCI - Přepočtený evidenční stav

## Systemizace

<b>CELKEM</b>	<b>97,2</b>	<b>99,3</b>	<b>98,0</b>	<b>97,8</b>	<b>97,6</b>	<b>97,2</b>	<b>-0,1</b>	<b>99,85%</b>	<b>0,4</b>	<b>100,41%</b>
<b>Lékaři celkem</b>	<b>21,0</b>	<b>22,0</b>	<b>22,0</b>	<b>22,0</b>	<b>21,1</b>	<b>21,0</b>	<b>-0,9</b>	<b>95,91%</b>	<b>0,1</b>	<b>100,48%</b>
z toho L1	0,0	1,0	0,0	0,0	0,0	0,0	0,0		0,0	
z toho L2	3,0	3,0	3,0	2,0	1,0	3,0	-1,0	50,00%	-2,0	33,33%
z toho L3	18,0	18,0	19,0	20,0	20,1	18,0	0,1	100,50%	2,1	111,67%
<b>Sestry</b>	<b>57,7</b>	<b>56,5</b>	<b>58,3</b>	<b>57,8</b>	<b>59,5</b>	<b>57,7</b>	<b>1,8</b>	<b>103,03%</b>	<b>1,8</b>	<b>103,12%</b>
Ostatní NLZP	16,5	17,8	14,8	16,0	15,0	16,5	-1,0	93,75%	-1,5	90,91%
THP	2,0	2,0	2,0	2,0	2,0	2,0	0,0	100,00%	0,0	100,00%
Dělník	0,0	0,0	0,0	0,0	0,0	0,0	0,0		0,0	
Ostatní	0,0	1,0	1,0	0,0	0,0	0,0	0,0		0,0	